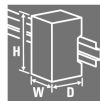
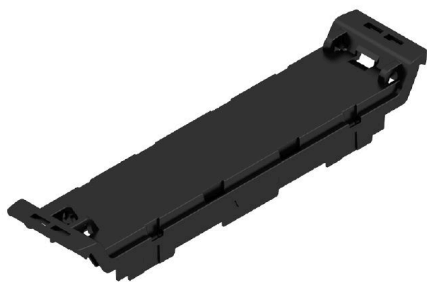


Изображение изделия



Передний элемент корпуса CH20M располагает множеством опций для индивидуального оформления и функциональности. Можно выбрать между различными способами печати, такими как тампопечать и лазерная гравировка, для создания привлекательных конструкций в точном соответствии с дизайнерским замыслом. Возможно исполнение лазерных вырезов под электронные компоненты. Допускается использование маркеров. Передний элемент может быть оснащен шарнирной крышкой.

Основные данные для заказа

Версия	Передний элемент, OMNIMATE Housing — серия CH20M черный, Передний элемент, включая подготовку для откидывающейся крышки, Ширина: 22.5 mm
Заказ №	<a href="#">2418640000</a>
Тип	CH20M22 F BK 2010
GTIN (EAN)	4032248899135
Кол.	50 Штука

## Технические данные

### Сертификаты

ROHS	Соответствовать
------	-----------------

### Размеры и массы

Глубина	15.5 mm	Глубина (дюймов)	0.6102 inch
Высота	100 mm	Высота (в дюймах)	3.937 inch
Ширина	22.5 mm	Ширина (в дюймах)	0.8858 inch
Масса нетто	5.94 g		

### Температуры

Температура окружающей среды	-25 °C...85 °C	Температурный диапазон вставки	-40...120 °C
Влажность	Отн. влажность 5–93 %, T <sub>u</sub> = 40 °C, без образования конденсата		

### Экологическое соответствие изделия

Состояние соответствия RoHS	Соответствует без исключения
REACH SVHC	Нет SVHC выше 0,1 wt%

### Общие данные

Цветовой код	черный	Вид защиты	IP20 в установленном состоянии
Таблица цветов (аналогич.)	RAL 9011	Информация относительно тестирования всей сборки, см. указанные статьи	<a href="#">CH20M22 B BK/OR 2010</a>
Способность к заливке	Нет		

### Варианты индивидуализации

Возможны вырезы по заказу клиента	Да	Возможна маркировка по заказу клиента	Да
Процесс оформления заказа для клиента	См. руководство ниже загрузок	Альтернативные цвета	Дополнительно – по запросу
Возможности обработки	Лазерная обработка, Дробление		

### Данные о материалах

Класс пожаростойкости UL 94	V-0	Изоляционный материал	PA 66 GF 30
Группа изоляционного материала	I	Поверхность	необработанный
Основной материал	Пластмасса	Сравнительный показатель пробоа (CTI)	600 ≤ CTI

### Классификации

ETIM 8.0	EC001031	ETIM 9.0	EC001031
ETIM 10.0	EC001031	ECLASS 14.0	27-19-06-03
ECLASS 15.0	27-19-06-03		

### Свойства компонента

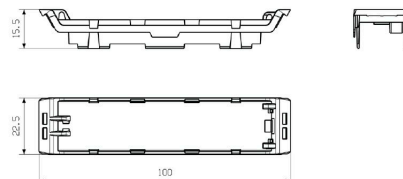
Устанавливаемая защелкивающаяся крышка	Да	Совместимый маркер	Нет
--	----	--------------------	-----

## Изображения

### Изображение изделия



### Габаритный чертеж



## CH20M22 F BK 2010

**Weidmüller Interface GmbH & Co. KG**

Klingenbergstraße 26

D-32758 Detmold

Germany

[www.weidmueller.com](http://www.weidmueller.com)

## Сопрягаемые детали

### CH20M22 C – перекидная крышка



Защелкивающаяся крышка корпуса CH20M практична в использовании. Она может быть запечатана, что обеспечивает дополнительную надежность и защиту содержимого. Также возможна печать на крышке с использованием тампопечати для четкого отображения важной информации или логотипов.

Кроме того, маркерами можно наносить конкретные инструкции или маркировку непосредственно на крышку.

### Основные данные для заказа

Тип	CH20M22 C BK 1819	Версия
Заказ №	<a href="#">2418670000</a>	Модульный корпус, OMNIMATE Housing — серия CH20M черный,
GTIN (EAN)	4032248899111	прозрачный, Откидывающаяся крышка, Ширина: 22.5 mm
Кол.	50 ST	
Тип	CH20M22 C TP 8089	Версия
Заказ №	<a href="#">1073420000</a>	Модульный корпус, OMNIMATE Housing — серия CH20M
GTIN (EAN)	4032248831470	прозрачный, Откидывающаяся крышка, Ширина: 22.5 mm
Кол.	50 ST	