

**RA MCZ1.5 DKBG 1674**

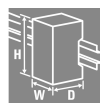
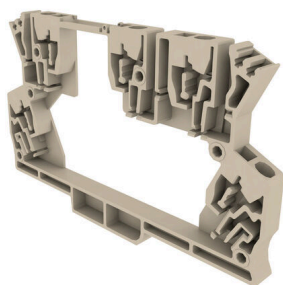
**Weidmüller Interface GmbH & Co. KG**

Klingenbergstraße 26

D-32758 Detmold

Germany

www.weidmueller.com



Открытый миниатюрный корпус в формате клеммы с 5 пружинными соединениями. Прозрачная поворотная крышка служит для маркировки и доступа к потенциометру и дисплеям состояния. 3 верхних соединения предусматривают возможность соединения с помощью перемычек. Также возможна поставка крышки для закрывания корпуса.

**Основные данные для заказа**

Версия	Модуль расширения, OMNIMATE Housing — TERMINALBOX серо-бежевый, Модуль расширения, Ширина: 8.5 mm
Заказ №	<a href="#">2224240000</a>
Тип	RA MCZ1.5 DKBG 1674
GTIN (EAN)	4032248126262
Кол.	25 Штука

**RA MCZ1.5 DKBG 1674**

**Weidmüller Interface GmbH & Co. KG**  
Klingenbergstraße 26  
D-32758 Detmold  
Germany

www.weidmueller.com

**Технические данные**

**Сертификаты**

ROHS Соответствовать

**Размеры и массы**

Глубина	55.9 mm	Глубина (дюймов)	2.2008 inch
Высота	91 mm	Высота (в дюймах)	3.5827 inch
Ширина	8.5 mm	Ширина (в дюймах)	0.3346 inch
Масса нетто	8.61 g		

**Температуры**

Температура хранения	-25 °C...55 °C	Влажность при температуре хранения	80 % относительная влажность (без конденсации)
Рабочая температура	-50 °C...120 °C	Температура монтажа	-25 °C...120 °C

**Экологическое соответствие изделия**

Состояние соответствия RoHS Соответствует без исключения  
REACH SVHC Нет SVHC выше 0,1 wt%

**Общие данные**

Цветовой код	серо-бежевый	Вид защиты	IP20 в установленном состоянии
Таблица цветов (аналогич.)		Способность к заливке	Да

**Конструкция - требования IM**

Сертификат на очертания печатной платы	±0,1	Толщина печатной платы	1 mm
Допуск на толщину печатной платы	±0,1 мм		

**Варианты индивидуализации**

Возможны вырезы по заказу клиента	Нет	Возможна маркировка по заказу клиента	Нет
Альтернативные цвета	Дополнительно – по запросу		

**Данные о материалах**

Класс пожаростойкости UL 94	V-0	Изоляционный материал	PA 66
Группа изоляционного материала	I	Поверхность	необработанный
Основной материал	Пластмасса	Сравнительный показатель пробоя (СТI)	600 ≤ СТI

**Классификации**

ETIM 8.0	EC001031	ETIM 9.0	EC001031
ETIM 10.0	EC001031	ECLASS 14.0	27-19-06-04
ECLASS 15.0	27-19-06-04		

**Технические данные**

**Свойства корпуса**

Устанавливаемая защелкивающаяся крышка	Да	Совместимый маркер	Да
Продолжительный ток перемычки	10 А	Перемычка	Да
Количество уровней соединения	2		

**Свойства сборки**

Количество уровней соединения	2	Количество печатных плат, макс.	1
Продолжительный ток перемычки	10 А	Продолжительный ток перемычки/ печатной платы	32 А
Перемычка	Да	Вид соединения	Пружинное соединение

**RA MCZ1.5 DKBG 1674**

**Weidmüller Interface GmbH & Co. KG**

Klingenbergstraße 26

D-32758 Detmold

Germany

[www.weidmueller.com](http://www.weidmueller.com)

**Изображения**

Mounting with  
8857560000 MCZ 5

