

КОПЛ MCZ 1.5 1816

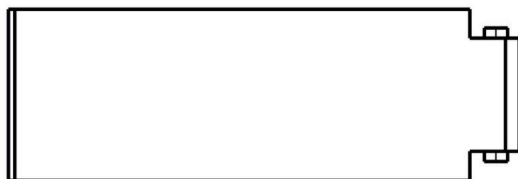
Weidmüller Interface GmbH & Co. KG

Klingenbergstraße 26

D-32758 Detmold

Germany

www.weidmueller.com



Открытый миниатюрный корпус в формате клеммы с 5 пружинными соединениями. Прозрачная поворотная крышка служит для маркировки и доступа к потенциометру и дисплеям состояния. 3 верхних соединения предусматривают возможность соединения с помощью перемычек. Также возможна поставка крышки для закрывания корпуса.

Основные данные для заказа

Версия	Корпус монтажной рейки, OMNIMATE Housing — TERMINALBOX прозрачный, Откидывающаяся крышка, Ширина: 5.9 mm
Заказ №	2224040000
Тип	КОПЛ MCZ 1.5 1816
GTIN (EAN)	4008 190967413
Кол.	18 Штука

KOPL MCZ 1.5 1816

Weidmüller Interface GmbH & Co. KG
Klingenbergstraße 26
D-32758 Detmold
Germany

www.weidmueller.com

Технические данные

Сертификаты

ROHS Соответствовать

Размеры и массы

Глубина	1.6 mm	Глубина (дюймов)	0.063 inch
Высота	17.6 mm	Высота (в дюймах)	0.6929 inch
Ширина	5.9 mm	Ширина (в дюймах)	0.2323 inch
Масса нетто	0.16 g		

Экологическое соответствие изделия

Состояние соответствия RoHS Соответствует без исключения
REACH SVHC Нет SVHC выше 0,1 wt%

Общие данные

Цветовой код прозрачный Вид защиты IP20 в установленном состоянии
Таблица цветов (аналогич.) -

Варианты индивидуализации

Альтернативные цвета Дополнительно – по запросу

Данные о материалах

Класс пожаростойкости UL 94	V-2	Изоляционный материал	PC
Поверхность	необработанный	Основной материал	Пластмасса
Сравнительный показатель пробоя (СТІ)	600 ≤ СТІ		

Классификации

ETIM 8.0	EC001031	ETIM 9.0	EC001031
ETIM 10.0	EC001031	ECLASS 14.0	27-19-06-03
ECLASS 15.0	27-19-06-03		

Свойства корпуса

Количество полюсов 5

Свойства сборки

Количество печатных плат, макс. 1 Количество полюсов 5

KOPL MCZ 1.5 1816

Weidmüller Interface GmbH & Co. KG

Klingenbergstraße 26

D-32758 Detmold

Germany

www.weidmueller.com

Изображения

