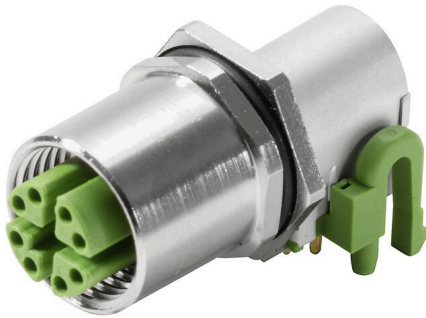


IE-PCB-M12X-S-90**Weidmüller Interface GmbH & Co. KG**

Klingenbergstraße 26

D-32758 Detmold

Germany

www.weidmueller.com**Основные данные для заказа**

| | |
|------------|---|
| Версия | Штекерный соединитель печатной платы, M12, Solder connection, Cat.6A / Class EA (ISO/IEC 11801 2010), IP67, когда ввинчен, Возможность пайки по технологии Reflow |
| Заказ № | 2168220000 |
| Тип | IE-PCB-M12X-S-90 |
| GTIN (EAN) | 4050118427233 |
| Кол. | 10 Штука |

IE-PCB-M12X-S-90

Weidmüller Interface GmbH & Co. KG
Klingenbergstraße 26
D-32758 Detmold
Germany

www.weidmueller.com

Technical data

Сертификаты

Допуски к эксплуатации



| | |
|-----------------------|-------------------------|
| ROHS | Соответствовать |
| UL File Number Search | Сайт UL |
| Сертификат № (cULus) | E316369 |

Размеры и массы

| | | | |
|----------------------|--------|-----------------------|--------|
| Толщина стенок, мин. | 1 mm | Толщина стенок, макс. | 2.5 mm |
| Масса нетто | 12.5 g | | |

Температуры

| | | |
|----------------------|---------------------|----------------|
| Температура хранения | Рабочая температура | -40 °C...85 °C |
| Температура монтажа | | |

Экологическое соответствие изделия

| | |
|--|--------------------------------------|
| Состояние соответствия RoHS | Соответствует с исключением |
| Исключение из RoHS (если применимо/известно) | 6с |
| REACH SVHC | Lead 7439-92-1 |
| SCIP | 67cf1078-beca-4687-860b-dc475a6ec24a |

Технические данные вставного разъема печатной платы

| | | | |
|------------------------|----------------------|---------------------------|---------------------|
| Количество полюсов | 8 | Кодировка | X-кодировка |
| Номинальное напряжение | 48 V | Вид защиты | IP67, когда ввинчен |
| Поверхность контакта | Золото поверх никеля | Основной материал корпуса | CuZn |
| Соединительная резьба | M12 | Сопротивление изоляции | 100 MΩ |
| Циклы коммутации | ≥ 100 | Материал контакта | Сплав меди |

Общие данные

| | | | |
|---------------------------|----------------------|-------------------|--|
| Количество полюсов | 8 | Соединение 1 | M12 |
| Соединение 2 | Solder connection | Состав | Возможность пайки по технологии Reflow |
| Основной материал корпуса | CuZn | Категория | Cat.6A / Class EA (ISO/IEC 11801 2010) |
| Соединительная резьба | M12 | Материал контакта | Сплав меди |
| Поверхность контакта | Золото поверх никеля | Материал экрана | CuSn |
| Экранирование | Сплошной корпус 360° | Вид защиты | IP67, когда ввинчен |
| Циклы коммутации | ≥ 100 | | |

Важное примечание

Примечания

Классификации

| | | | |
|-------------|-------------|-------------|-------------|
| ETIM 8.0 | EC003568 | ETIM 9.0 | EC003568 |
| ETIM 10.0 | EC003568 | ECLASS 14.0 | 27-44-01-10 |
| ECLASS 15.0 | 27-44-01-10 | | |

IE-PCB-M12X-S-90

Weidmüller Interface GmbH & Co. KG

Klingenbergstraße 26

D-32758 Detmold

Germany

www.weidmueller.com

Accessories

Инструмент для кабельных вводов Screwty®



Идеальный инструмент для любой области применения Screwty® — представляет собой идеальный универсальный инструмент для затяжки всех распространенных кабелей датчиков и исполнительных устройств. С помощью Screwty® можно получить доступ даже к труднодоступным цилиндрическим штекерам. Разъемы затягиваются и ослабляются простым вращательным движением без необходимости приложения чрезмерных усилий. Screwty® — это уникальное и глобальное решение, поскольку оно подходит для большинства (более 90 %) кабелей и штекеров других производителей. Screwty® состоит из рукоятки с обычным держателем на 1/4 дюйма. Поэтому его можно использовать для всех типоразмеров: для цилиндрических вставных разъемов M12 и M8, для штекеров и гнезд M12F и M8F (для сборки заказчиком), а также для всех штекеров и гнезд M23.

Основные данные для заказа

| | | |
|------------|----------------------------|---|
| Тип | SCREWTY SET | Версия |
| Заказ № | 1910000000 | Cable gland tool for M8, M12 lines and connectors |
| GTIN (EAN) | 4032248436842 | |
| Кол. | 1 ST | |

Инструмент для кабельных вводов Screwty® с функцией контроля момента затяжки



Идеальный инструмент для любой области применения Screwty® — представляет собой идеальный универсальный инструмент для затяжки всех распространенных кабелей датчиков и исполнительных устройств. С помощью Screwty® можно получить доступ даже к труднодоступным цилиндрическим штекерам. Разъемы затягиваются и ослабляются простым вращательным движением без необходимости приложения чрезмерных усилий. Screwty® — это уникальное и глобальное решение, поскольку оно подходит для большинства (более 90 %) кабелей и штекеров других производителей. Screwty® состоит из рукоятки с обычным держателем на 1/4 дюйма. Поэтому его можно использовать для всех типоразмеров: для цилиндрических вставных разъемов M12 и M8, для штекеров и гнезд M12F и M8F (для сборки заказчиком), а также для всех штекеров и гнезд M23.

Основные данные для заказа

| | | |
|------------|----------------------------|---|
| Тип | SCREWTY SET -DM | Версия |
| Заказ № | 1920000000 | Cable gland tool for M8, M12 lines and connectors |
| GTIN (EAN) | 4032248436859 | |
| Кол. | 1 ST | |

IE-PCB-M12X-S-90

Weidmüller Interface GmbH & Co. KG
 Klingenbergstraße 26
 D-32758 Detmold
 Germany

www.weidmueller.com

Accessories

Инструмент для кабельных вводов Screwty®



Идеальный инструмент для любой области применения Screwty® — представляет собой идеальный универсальный инструмент для затяжки всех распространенных кабелей датчиков и исполнительных устройств. С помощью Screwty® можно получить доступ даже к труднодоступным цилиндрическим штекерам. Разъемы затягиваются и ослабляются простым вращательным движением без необходимости приложения чрезмерных усилий. Screwty® — это уникальное и глобальное решение, поскольку оно подходит для большинства (более 90 %) кабелей и штекеров других производителей. Screwty® состоит из рукоятки с обычным держателем на 1/4 дюйма. Поэтому его можно использовать для всех типоразмеров: для цилиндрических вставных разъемов M12 и M8, для штекеров и гнезд M12F и M8F (для сборки заказчиком), а также для всех штекеров и гнезд M23.

Основные данные для заказа

| | | | |
|------------|----------------------------|-------------------------------------|--|
| Тип | SCREWTY- M12 F | Версия | |
| Заказ № | 1900020000 | Cable gland tool for M12 connectors | |
| GTIN (EAN) | 4032248375851 | | |
| Кол. | 1 ST | | |

Инструмент для кабельных вводов Screwty® с функцией контроля момента затяжки



Идеальный инструмент для любой области применения Screwty® — представляет собой идеальный универсальный инструмент для затяжки всех распространенных кабелей датчиков и исполнительных устройств. С помощью Screwty® можно получить доступ даже к труднодоступным цилиндрическим штекерам. Разъемы затягиваются и ослабляются простым вращательным движением без необходимости приложения чрезмерных усилий. Screwty® — это уникальное и глобальное решение, поскольку оно подходит для большинства (более 90 %) кабелей и штекеров других производителей. Screwty® состоит из рукоятки с обычным держателем на 1/4 дюйма. Поэтому его можно использовать для всех типоразмеров: для цилиндрических вставных разъемов M12 и M8, для штекеров и гнезд M12F и M8F (для сборки заказчиком), а также для всех штекеров и гнезд M23.

Основные данные для заказа

| | | | |
|------------|----------------------------|-------------------------------------|--|
| Тип | SCREWTY-M12 F-DM | Версия | |
| Заказ № | 1900021000 | Cable gland tool for M12 connectors | |
| GTIN (EAN) | 4032248436828 | | |
| Кол. | 1 ST | | |