

IE-BHD-V04P

Weidmüller Interface GmbH & Co. KG

Klingenbergstraße 26

D-32758 Detmold

Germany

www.weidmueller.com



Соединительный разъем PushPull согласно IEC
61076-3-106 Var.4 (IEC24702) из пластмассы, пустой
корпус

Основные данные для заказа

Версия	Device flange, Variant 4 to IEC 61076-3-106, IP67
Заказ №	2027660000
Тип	IE-BHD-V04P
GTIN (EAN)	4050118406061
Кол.	200 Штука

IE-BHD-V04P

Weidmüller Interface GmbH & Co. KG

Klingenbergstraße 26

D-32758 Detmold

Germany

www.weidmueller.com

Технические данные

Сертификаты

Допуски к эксплуатации



ROHS Соответствовать

UL File Number Search [Сайт UL](#)

Сертификат № (cULus) E471884

Размеры и массы

Глубина	15.5 mm	Глубина (дюймов)	0.6102 inch
Высота	22.3 mm	Высота (в дюймах)	0.878 inch
Ширина	32 mm	Ширина (в дюймах)	1.2598 inch
Толщина стенок, макс.	3.5 mm	Масса нетто	3.73 g

Температуры

Температура хранения Рабочая температура -40 °C...70 °C

Температура монтажа

Экологическое соответствие изделия

Состояние соответствия RoHS Соответствует

REACH SVHC Нет SVHC выше 0,1 wt%

Общие стандарты

Вилочный разъем, стандарт IEC 61076-3-106 Var. 4 Сертификат № (cULus) E471884

Общие данные

Класс пожаростойкости UL 94 V-0 Цветовой код прочее

Основной материал корпуса PA UL 94 V0 Вид защиты IP67

Классификации

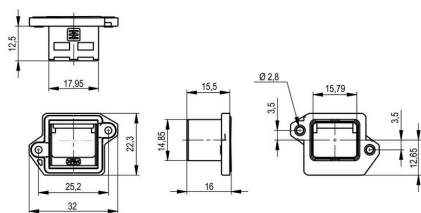
ETIM 8.0 EC001031 ETIM 9.0 EC001031

ETIM 10.0 EC001031 ECLASS 14.0 27-19-01-04

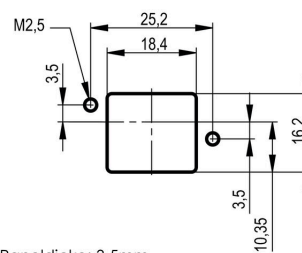
ECLASS 15.0 27-19-01-04

Изображения

Чертеж



Разрез узла в сборе

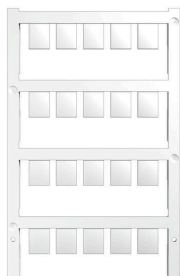


max. Paneldicke: 3,5mm
max. Panel thickness: 3,5 mm

M2,5 Gewinde darf kein Sackloch sein
M2.5 threads mustn't go through the panel

Аксессуары

Чистый



ESG представляет собой проверенный на практике маркировочный элемент формата MultiCard для множества популярных электрических устройств. Результатом является высококачественная маркировка устройств с высокой контрастностью.

Доступны элементы различного типа для устройств таких производителей, как Siemens, ABB, Beckhoff и т. д.

Коротко о преимуществах:

- Универсальность применения: самоклеящиеся или фиксируемые шильдики в зависимости от типа.
- Для оборудования, установленного в ряд (например, автоматы защиты цепи), предлагаются маркировочные элементы ESG, фиксируемые на рейках для шильдиков.
- Индивидуальная печать уровня качества лазерных принтеров в соответствии со спецификациями.

Для заказной печати: Используя программное обеспечение M-Print PRO или M-Print PRO Online (работает без установки), подготовьте и отправьте нам файл, содержащий ваши технические условия маркировки.

Основные данные для заказа

Тип	ESG 9/11 K MC NE WS	Версия
Заказ №	1857440000	ESG, Маркировочные элементы для устройств x 11 mm, PA 66,
GTIN (EAN)	4032248402731	Цветовой код: белый, самоклеящийся
Кол.	200 ST	