

HDC HP 250 SSM BO SET

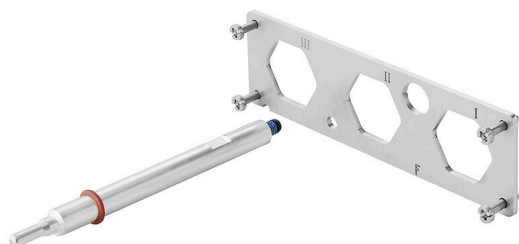
Weidmüller Interface GmbH & Co. KG

Klingenbergstraße 26

D-32758 Detmold

Germany

www.weidmueller.com



Корпуса RockStar® HighPower изготавливаются из высокопрочного алюминия методом литья под давлением и, благодаря постоянно ведущейся работе по оптимизации, обеспечивают отличную защиту в жестких условиях окружающей среды. Многосекционный корпус дает пользователям возможность проверять рабочие процессы на всех технологических этапах.

Основные данные для заказа

Версия	HDC - вставка, Количество полюсов: 3, Типоразмер установки: 8
Заказ №	2008210000
Тип	HDC HP 250 SSM BO SET
GTIN (EAN)	4050118393767
Кол.	1 Штука

HDC HP 250 SSM BO SET

Weidmüller Interface GmbH & Co. KG
Klingenbergstraße 26
D-32758 Detmold
Germany

www.weidmueller.com

Технические данные

Сертификаты

ROHS Соответствовать

Размеры и массы

Масса нетто 152 g

Экологическое соответствие изделия

Состояние соответствия RoHS Соответствует с исключением

Исключение из RoHS (если применимо/известно) 6c

REACH SVHC Lead 7439-92-1

SCIP a1b198df-2a58-40a5-bb31-ff1a2bb12993

Общие данные

Количество полюсов	3	Типоразмер установки	8
Класс пожаростойкости UL 94	None	Цветовой код	серебристо-серый
Основной материал	Нержавеющая сталь	Серия	HighPower
Не содержит галогенов	false	BG	8

Общие данные

Цветовой код	серебристо-серый	Основной материал	Нержавеющая сталь
Серия	HighPower		

Важное примечание

Сведения об изделии В зависимости от предполагаемой эксплуатации значения внутренне генерируемого напряжения могут наложиться на рабочее напряжение и содержать соответствующие пики. Необходимо обеспечить, чтобы эти пиковые значения напряжения не превышали номинальное напряжение. Для сфер применения, не предусмотренных в этой спецификации, обращайтесь к нам.

Классификации

ETIM 8.0	EC002943	ETIM 9.0	EC002943
ETIM 10.0	EC002943	ECLASS 14.0	27-44-02-06
ECLASS 15.0	27-44-02-06		

HDC HP 250 SSM BO SET

Weidmüller Interface GmbH & Co. KG

Klingenbergstraße 26

D-32758 Detmold

Germany

www.weidmueller.com

Изображения

