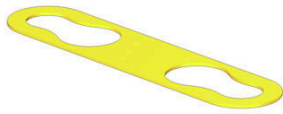


WM 2/6 3.5-5.0 MM GE



Несъемные: WM

Наши закрытые несъемные маркировочные элементы устанавливаются без необходимости использования дополнительных инструментов. Кабель просто продевается через отверстия на обоих концах до монтажа проводов. Внутреннее давление застёжки фиксирует маркировочный элемент в нужном месте. Маркировочные элементы WM доступны в четырех размерах для проводов с сечением от 0.25 мм² до 16 мм². Для каждого размера доступно три варианта длины этикетки и два цвета. Это обеспечит вас наиболее подходящим ассортиментом для выполнения повседневных задач маркировки проводов в шкафу электроуправления.

Ваши преимущества при использовании MultiMark

- Компактность и практическая направленность ассортимента изделий
- Высокая скорость печати и сборки
- Надежная идентификация соединений
- Превосходные свойства материалов

Основные данные для заказа

| | |
|------------|--|
| Версия | WM, Маркировка проводов и кабелей, 3.5 - 5 мм, 17 x 6.4 мм, желтый |
| Заказ № | 2006450000 |
| Тип | WM 2/6 3.5-5.0 MM GE |
| GTIN (EAN) | 4050118390155 |
| Кол. | 2000 Штука |

WM 2/6 3.5-5.0 MM GE

Weidmüller Interface GmbH & Co. KG
 Klingenbergstraße 26
 D-32758 Detmold
 Germany

www.weidmueller.com

Технические данные

Сертификаты

ROHS Соответствовать

Размеры и массы

| | | | |
|-------------|--------|-------------------|-------------|
| Глубина | 0.5 mm | Глубина (дюймов) | 0.0197 inch |
| Высота | 17 mm | Высота (в дюймах) | 0.6693 inch |
| Ширина | 6.4 mm | Ширина (в дюймах) | 0.252 inch |
| Масса нетто | 0.1 g | | |

Температуры

| | | | |
|---|--------------|--|--------|
| Температурный диапазон вставки | -40...150 °C | Температура при длительном использовании, мин. | -40 °C |
| Температура при длительном использовании, макс. | 150 °C | | |

Экологическое соответствие изделия

Состояние соответствия RoHS Соответствует без исключения
 REACH SVHC Нет SVHC выше 0,1 wt%

Маркировочные элементы для проводов и кабелей

| | | | |
|--|-------------------------|---|-------------------|
| Галогены | Нет | Поперечное сечение соединительного провода, макс. | 4 mm ² |
| Поперечное сечение соединительного провода, мин. | 2.5 mm ² | Наружный диаметр провода, макс. | 5 mm |
| Наружный диаметр провода, мин. | 3.5 mm | Ширина текстового поля | 7 mm |
| Высота текстового поля | 6.4 mm | Наружный диаметр провода | 3.5 - 5 mm |
| Сечение соединительного провода | 2.5 - 4 mm ² | | |

Общие данные

| | | | |
|--------------------------------|--------------|------------------------------|--|
| Вид печати | Чистый | Исполнение | без содержания галогенов |
| Ширина | 6.4 mm | Класс пожаростойкости UL 94 | HB |
| Температурный диапазон, макс.. | 150 °C | Температурный диапазон, мин. | -40 °C |
| Цветовой код | желтый | Галогены | Нет |
| Основной материал | Полиэстер | Напечатанные символы | без |
| Размер маркировочной области | 7 x 6.4 mm | совместимый принтер | THM MULTIMARK , THM MULTIMARK PLUS |
| Температурный диапазон вставки | -40...150 °C | | |

Классификации

| | | | |
|-------------|-------------|-------------|-------------|
| ETIM 8.0 | EC001530 | ETIM 9.0 | EC001530 |
| ETIM 10.0 | EC001530 | ECLASS 14.0 | 27-28-11-02 |
| ECLASS 15.0 | 27-28-11-02 | | |

Изображения



WM 2/6 3.5-5.0 MM GE

Weidmüller Interface GmbH & Co. KG

Klingenbergstraße 26

D-32758 Detmold

Germany

www.weidmueller.com

Аксессуары

Красящие ленты

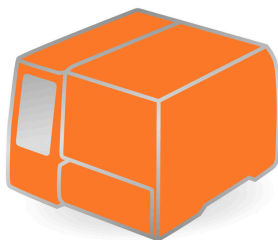


Данные принтеры обеспечивают превосходные результаты печати благодаря использованию метода термопереноса. Различные материалы и удобная в использовании система печати на базе Windows оптимизируют качество маркировки.

Основные данные для заказа

| | | | |
|------------|----------------------------|------------|--|
| Тип | RIBBON MM 76/360 SW | Версия | |
| Заказ № | 2005080000 | Ink ribbon | |
| GTIN (EAN) | 4050118389951 | | |
| Кол. | 1 ST | | |

THM MULTIMARK

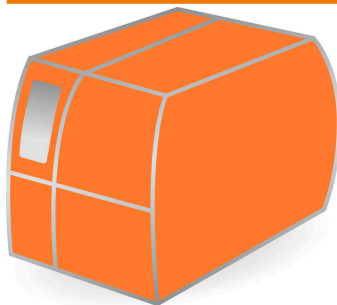


Данные принтеры обеспечивают превосходные результаты печати благодаря использованию метода термопереноса. Различные материалы и удобная в использовании система печати на базе Windows оптимизируют качество маркировки.

Основные данные для заказа

| | | | |
|------------|----------------------------|--------|--|
| Тип | MULTIMARK ROLLER 115 | Версия | |
| Заказ № | 1357420000 | | |
| GTIN (EAN) | 4050118160314 | | |
| Кол. | 1 ST | | |

THM MULTIMARK PLUS



Данные принтеры обеспечивают превосходные результаты печати благодаря использованию метода термопереноса. Различные материалы и удобная в использовании система печати на базе Windows оптимизируют качество маркировки.

Основные данные для заказа

| | | | |
|------------|----------------------------|--------|--|
| Тип | MULTIMARK PLUS ROLLER 1... | Версия | |
| Заказ № | 2672590000 | | |
| GTIN (EAN) | 4050118708097 | | |
| Кол. | 1 ST | | |