

WM 2/12 3.5-5.0 MM GE

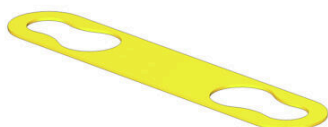
Weidmüller Interface GmbH & Co. KG

Klingenbergstraße 26

D-32758 Detmold

Germany

www.weidmueller.com



Несъемные: WM

Наши закрытые несъемные маркировочные элементы устанавливаются без необходимости использования дополнительных инструментов. Кабель просто продевается через отверстия на обоих концах до монтажа проводов. Внутреннее давление застёжки фиксирует маркировочный элемент в нужном месте. Маркировочные элементы WM доступны в четырех размерах для проводов с сечением от 0.25 мм² до 16 мм². Для каждого размера доступно три варианта длины этикетки и два цвета. Это обеспечит вас наиболее подходящим ассортиментом для выполнения повседневных задач маркировки проводов в шкафу электроуправления.

Ваши преимущества при использовании MultiMark

- Компактность и практическая направленность ассортимента изделий
- Высокая скорость печати и сборки
- Надежная идентификация соединений
- Превосходные свойства материалов

Основные данные для заказа

Версия	WM, Маркировка проводов и кабелей, 3.5 - 5 мм, 23 x 6.4 мм, желтый
Заказ №	2006290000
Тип	WM 2/12 3.5-5.0 MM GE
GTIN (EAN)	4050118390483
Кол.	2000 Штука

WM 2/12 3.5-5.0 MM GE

Weidmüller Interface GmbH & Co. KG
Klingenbergstraße 26
D-32758 Detmold
Germany

www.weidmueller.com

Technical data

Сертификаты

ROHS	Соответствовать
------	-----------------

Размеры и массы

Глубина	0.5 mm	Глубина (дюймов)	0.0197 inch
Высота	23 mm	Высота (в дюймах)	0.9055 inch
Ширина	6.4 mm	Ширина (в дюймах)	0.252 inch
Масса нетто	0.12 g		

Температуры

Температурный диапазон вставки	-40...150 °C	Температура при длительном использовании, мин.	-40 °C
Температура при длительном использовании, макс.	150 °C		

Экологическое соответствие изделия

Состояние соответствия RoHS	Соответствует без исключения
REACH SVHC	Нет SVHC выше 0,1 wt%

Маркировочные элементы для проводов и кабелей

Галогены	Нет	Поперечное сечение соединительного провода, макс.	4 mm ²
Поперечное сечение соединительного провода, мин.	2.5 mm ²	Наружный диаметр провода, макс.	5 mm
Наружный диаметр провода, мин.	3.5 mm	Ширина текстового поля	12 mm
Высота текстового поля	6.4 mm	Наружный диаметр провода	3.5 - 5 mm
Сечение соединительного провода	2.5 - 4 mm ²		

Общие данные

Вид печати	Чистый	Исполнение	без содержания галогенов
Ширина	6.4 mm	Класс пожаростойкости UL 94	НВ
Температурный диапазон, макс..	150 °C	Температурный диапазон, мин.	-40 °C
Цветовой код	желтый	Галогены	Нет
Основной материал	Полиэстер	Напечатанные символы	без
Размер маркировочной области	12 x 6.4 mm	совместимый принтер	THM MULTIMARK , THM MULTIMARK PLUS
Температурный диапазон вставки	-40...150 °C		

Классификации

ETIM 8.0	EC001530	ETIM 9.0	EC001530
ETIM 10.0	EC001530	ECLASS 14.0	27-28-11-02
ECLASS 15.0	27-28-11-02		

WM 2/12 3.5-5.0 MM GE

Weidmüller Interface GmbH & Co. KG
 Klingenbergstraße 26
 D-32758 Detmold
 Germany

www.weidmueller.com

Accessories

Красящие ленты



Данные принтеры обеспечивают превосходные результаты печати благодаря использованию метода термопереноса. Различные материалы и удобная в использовании система печати на базе Windows оптимизируют качество маркировки.

Основные данные для заказа

Тип	RIBBON MM 76/360 SW	Версия	
Заказ №	2005080000	Ink ribbon	
GTIN (EAN)	4050118389951		
Кол.	1 ST		

THM MULTIMARK



Данные принтеры обеспечивают превосходные результаты печати благодаря использованию метода термопереноса. Различные материалы и удобная в использовании система печати на базе Windows оптимизируют качество маркировки.

Основные данные для заказа

Тип	MULTIMARK ROLLER 115	Версия	
Заказ №	1357420000		
GTIN (EAN)	4050118160314		
Кол.	1 ST		

THM MULTIMARK PLUS



Данные принтеры обеспечивают превосходные результаты печати благодаря использованию метода термопереноса. Различные материалы и удобная в использовании система печати на базе Windows оптимизируют качество маркировки.

Основные данные для заказа

Тип	MULTIMARK PLUS ROLLER 1...	Версия	
Заказ №	2672590000		
GTIN (EAN)	4050118708097		
Кол.	1 ST		