

## ELS 16/40 MM GE

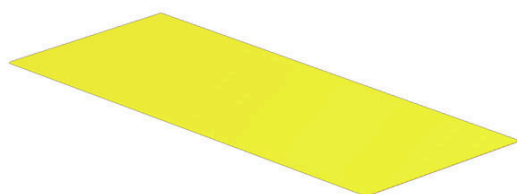
**Weidmüller Interface GmbH & Co. KG**

Klingenbergstraße 26

D-32758 Detmold

Germany

[www.weidmueller.com](http://www.weidmueller.com)



### ELS

ELS представляют собой специальные неклеящиеся вставные этикетки для кабельных маркировочных элементов WKM или для групповых держателей этикеток. Матовый тонкий, но в то же время устойчивый к разрыву полиэстер обеспечивает высокое качество маркировки и превосходную четкость. В сочетании с водоотталкивающими держателями WKM это решение гарантирует исключительно долговечную идентификацию кабелей даже в жестких условиях эксплуатации.

### Основные данные для заказа

Версия	ELS, Вставные маркировочные элементы, 7 - 115 mm, 40 x 16 mm, желтый
Заказ №	<a href="#">2005260000</a>
Тип	ELS 16/40 MM GE
GTIN (EAN)	4050118389975
Кол.	2000 Штука

## ELS 16/40 MM GE

**Weidmüller Interface GmbH & Co. KG**  
Klingenbergstraße 26  
D-32758 Detmold  
Germany

www.weidmueller.com

## Технические данные

### Сертификаты

ROHS	Соответствовать
------	-----------------

### Размеры и массы

Глубина	0.14 mm	Глубина (дюймов)	0.0055 inch
Высота	40 mm	Высота (в дюймах)	1.5748 inch
Ширина	16 mm	Ширина (в дюймах)	0.6299 inch
Масса нетто	0.17 g		

### Температуры

Температурный диапазон вставки	-40...150 °C
--------------------------------	--------------

### Экологическое соответствие изделия

Состояние соответствия RoHS	Соответствует без исключения
REACH SVHC	Нет SVHC выше 0,1 wt%

### Маркировочные элементы для проводов и кабелей

Галогены	Нет	Поперечное сечение соединительного провода, макс.	150 mm <sup>2</sup>
Наружный диаметр провода, макс.	115 mm	Наружный диаметр провода, мин.	7 mm
Наружный диаметр провода	7 - 115 mm	Сечение соединительного провода	150 mm <sup>2</sup>

### Общие данные

Вид печати	Чистый	Исполнение	без содержания галогенов
Ширина	16 mm	Класс пожаростойкости UL 94	HB
Температурный диапазон, макс..	150 °C	Температурный диапазон, мин.	-40 °C
Цветовой код	желтый	Галогены	Нет
Основной материал	Полиэстер	Напечатанные символы	без
совместимый принтер	<a href="#">THM MULTIMARK</a> , <a href="#">THM MULTIMARK PLUS</a>	Температурный диапазон вставки	-40...150 °C
Количество на один рулон	2000		

### Классификации

ETIM 8.0	EC001530	ETIM 9.0	EC001530
ETIM 10.0	EC001530	ECLASS 14.0	27-28-11-02
ECLASS 15.0	27-28-11-02		

**ELS 16/40 MM GE**

**Weidmüller Interface GmbH & Co. KG**

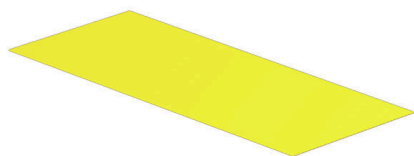
Klingenbergstraße 26

D-32758 Detmold

Germany

[www.weidmueller.com](http://www.weidmueller.com)

**Изображения**



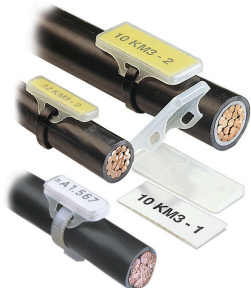
## ELS 16/40 MM GE

**Weidmüller Interface GmbH & Co. KG**  
 Klingenbergstraße 26  
 D-32758 Detmold  
 Germany

www.weidmueller.com

## Аксессуары

### WKM для вкладных этикеток



Безгалогенный прозрачный карман для WKM обеспечивает отличную защиту от внешних воздействий. Благодаря прочной фиксации с помощью кабельных стяжек подходит для проводов практически любого сечения.

Предварительно напечатанные шильдики просто вставляются в держатель WKM и фиксируются зажимом. Система маркировки кабелей WKM – правильное решение для максимальной эффективности маркировки на месте. Преимущества использования маркировки кабелей WKM

- Бумажные и полиэфирные шильдики могут быть напечатаны индивидуально, с помощью обычных офисных принтеров
- Прочная конструкция в сочетании с шильдиками ELS MultiCard гарантирует максимальную защиту от воздействий окружающей среды

### Основные данные для заказа

Тип	WKM 18/43	Версия	
Заказ №	<a href="#">1610700000</a>	WKM, Маркировка проводов и кабелей, 7 - 115 мм, 43 x 18 мм,	
GTIN (EAN)	4008190204488	Маркировка для проводов и кабелей, прозрачный	
Кол.	50 ST		

### Красящие ленты



Данные принтеры обеспечивают превосходные результаты печати благодаря использованию метода термопереноса. Различные материалы и удобная в использовании система печати на базе Windows оптимизируют качество маркировки.

### Основные данные для заказа

Тип	RIBBON MM 110/360 SW	Версия	
Заказ №	<a href="#">2005070000</a>	Ink ribbon	
GTIN (EAN)	4050118390049		
Кол.	1 ST		

## ELS 16/40 MM GE

**Weidmüller Interface GmbH & Co. KG**

Klingenbergstraße 26

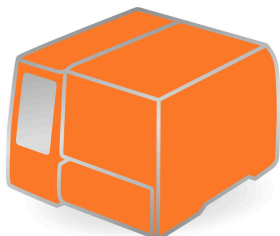
D-32758 Detmold

Germany

[www.weidmueller.com](http://www.weidmueller.com)

## Аксессуары

### THM MULTIMARK

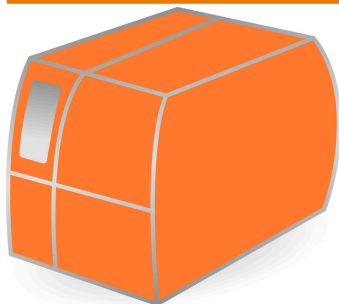


Данные принтеры обеспечивают превосходные результаты печати благодаря использованию метода термопереноса. Различные материалы и удобная в использовании система печати на базе Windows оптимизируют качество маркировки.

#### Основные данные для заказа

Тип	MULTIMARK ROLLER 115	Версия
Заказ №	<a href="#">1357420000</a>	
GTIN (EAN)	4050118160314	
Кол.	1 ST	

### THM MULTIMARK PLUS



Данные принтеры обеспечивают превосходные результаты печати благодаря использованию метода термопереноса. Различные материалы и удобная в использовании система печати на базе Windows оптимизируют качество маркировки.

#### Основные данные для заказа

Тип	MULTIMARK PLUS ROLLER 1...	Версия
Заказ №	<a href="#">2672590000</a>	
GTIN (EAN)	4050118708097	
Кол.	1 ST	