

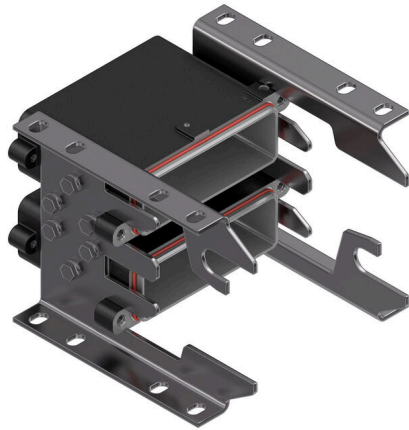
HDC IP68 HP 24B X2 AS S**Weidmüller Interface GmbH & Co. KG**

Klingenbergstraße 26

D-32758 Detmold

Germany

www.weidmueller.com



IP68

IP68



Корпуса RockStar® HighPower изготавливаются из высокопрочного алюминия методом литья под давлением и, благодаря постоянно ведущейся работе по оптимизации, обеспечивают отличную защиту в жестких условиях окружающей среды. Многосекционный корпус дает пользователям возможность проверять рабочие процессы на всех технологических этапах.

Основные данные для заказа

Заказ №	2001720000
Тип	HDC IP68 HP 24B X2 AS S
GTIN (EAN)	4050118384291
Кол.	1 Штука

HDC IP68 HP 24B X2 AS S

Weidmüller Interface GmbH & Co. KG
Klingenbergstraße 26
D-32758 Detmold
Germany

www.weidmueller.com

Technical data

Сертификаты

ROHS Соответствовать

Размеры и массы

Глубина	228 mm	Глубина (дюймов)	8.9764 inch
Высота	260 mm	Высота (в дюймах)	10.2362 inch
Ширина	183 mm	Ширина (в дюймах)	7.2047 inch
Длина	228 mm	Длина (в дюймах)	8.9764 inch
Масса нетто	3769.92 g		

Температуры

Предельная температура -40 °C ... 120 °C

Экологическое соответствие изделия

Состояние соответствия RoHS Соответствует без исключения
REACH SVHC Нет SVHC выше 0,1 wt%

Общие данные

Количество полюсов	0	Вид соединения	Винтовое соединение
Исполнение корпуса	Корпус для монтажа на основаниях	Класс пожаростойкости UL 94	V-0
Цветовой код	черный, черный (аналогично RAL 9005)	Поверхность	Порошковое покрытие
Основной материал	Алюминиевое литье под давлением	Серия	HighPower
Расчетное напряжение (DIN EN 61984)	0 V	Не содержит галогенов	false
Вид защиты	IP68, IP69, во вставленном состоянии		

Исполнение

Крышка	без крышки	Вид соединения	Винтовое соединение
Исполнение корпуса	Корпус для монтажа на основаниях	Исполнение затворной системы	Винтовое соединение
Конструкция	прямой	Кабельный вход	Нет
Уплотнение	Силиконовый каучук	Цвет (RAL)	RAL 9011, RAL 9005

Общие данные

Класс пожаростойкости UL 94	V-0	Основной материал корпуса	Алюминиевое литье под давлением
Поверхность	Порошковое покрытие	Вид защиты	IP68, IP69, во вставленном состоянии
Серия	HighPower	Корпуса ЭМС	Да

Важное примечание

Сведения об изделии В зависимости от предполагаемой эксплуатации значения внутренне генерируемого напряжения могут наложиться на рабочее напряжение и содержать соответствующие пики. Необходимо обеспечить, чтобы эти пиковые значения напряжения не превышали номинальное напряжение. Для сфер применения, не предусмотренных в этой спецификации, обращайтесь к нам.

HDC IP68 HP 24B X2 AS S

Weidmüller Interface GmbH & Co. KG
Klingenbergstraße 26
D-32758 Detmold
Germany

www.weidmueller.com

Technical data

Классификации

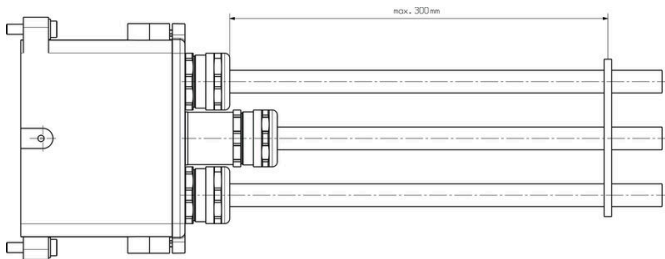
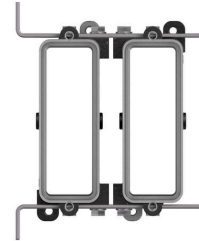
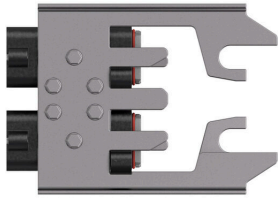
ETIM 8.0	EC002641	ETIM 9.0	EC002641
ETIM 10.0	EC002641	ECLASS 14.0	27-44-03-06
ECLASS 15.0	27-44-03-06		

HDC IP68 HP 24B X2 AS S

Weidmüller Interface GmbH & Co. KG
Klingenbergstraße 26
D-32758 Detmold
Germany

www.weidmueller.com

Drawings



Во избежание повреждения контактов и изолирующих втулок мы рекомендуем починить провод.
Соответствующие расстояния показаны на следующем чертеже. Ремонт провода не входит в объем поставки.

