

**HDC IP68 HP 24B X2 AS S**

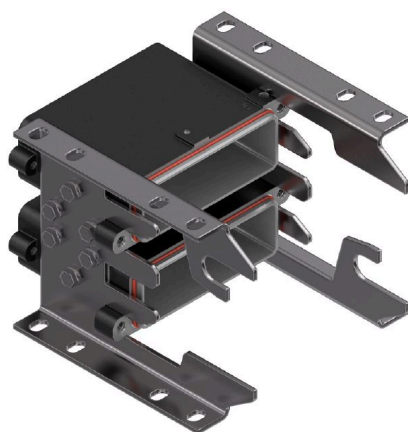
**Weidmüller Interface GmbH & Co. KG**

Klingenbergstraße 26

D-32758 Detmold

Germany

[www.weidmueller.com](http://www.weidmueller.com)



IP68

IP68



Корпуса RockStar® HighPower изготавливаются из высокопрочного алюминия методом литья под давлением и, благодаря постоянно ведущейся работе по оптимизации, обеспечивают отличную защиту в жестких условиях окружающей среды. Многосекционный корпус дает пользователям возможность проверять рабочие процессы на всех технологических этапах.

**Основные данные для заказа**

|            |   |
|------------|---|
| Заказ №    | 2001720000                              |
| Тип        | <a href="#">HDC IP68 HP 24B X2 AS S</a> |
| GTIN (EAN) | 4050118384291                           |
| Кол.       | 1 Штука                                 |

## HDC IP68 HP 24B X2 AS S

**Weidmüller Interface GmbH & Co. KG**  
Klingenbergstraße 26  
D-32758 Detmold  
Germany

www.weidmueller.com

## Технические данные

### Сертификаты

|      |                 |
|------|-----------------|
| ROHS | Соответствовать |
|------|-----------------|

### Размеры и массы

|             |           |                   |              |
|-------------|-----------|-------------------|--------------|
| Высота      | 260 mm    | Высота (в дюймах) | 10.2362 inch |
| Ширина      | 183 mm    | Ширина (в дюймах) | 7.2047 inch  |
| Длина       | 228 mm    | Длина (в дюймах)  | 8.9764 inch  |
| Масса нетто | 3769.92 g |                   |              |

### Температуры

|                        |                   |
|------------------------|-------------------|
| Предельная температура | -40 °C ... 120 °C |
|------------------------|-------------------|

### Экологическое соответствие изделия

|                             |                              |
|-----------------------------|------------------------------|
| Состояние соответствия RoHS | Соответствует без исключения |
| REACH SVHC                  | Нет SVHC выше 0,1 wt%        |

### Общие данные

|                             |                     |                    |                                      |
|-----------------------------|---------------------|--------------------|--------------------------------------|
| Количество полюсов          | 0                   | Исполнение корпуса | Корпус для монтажа на основаниях     |
| Класс пожаростойкости UL 94 | V-0                 | Цветовой код       | черный, черный (аналогично RAL 9005) |
| Поверхность                 | Порошковое покрытие | Серия              | HighPower                            |
| Не содержит галогенов       | false               | Вид защиты         | IP68, IP69, во вставленном состоянии |

### Исполнение

|                              |                     |                    |                                  |
|------------------------------|---------------------|--------------------|----------------------------------|
| Крышка                       | без крышки          | Исполнение корпуса | Корпус для монтажа на основаниях |
| Исполнение затворной системы | Винтовое соединение | Конструкция        | прямой                           |
| Кабельный вход               | Нет                 | Уплотнение         | Силиконовый каучук               |
| Цвет (RAL)                   | RAL 9011, RAL 9005  |                    |                                  |

### Общие данные

|                             |                     |                           |                                      |
|-----------------------------|---------------------|---------------------------|--------------------------------------|
| Класс пожаростойкости UL 94 | V-0                 | Основной материал корпуса | Алюминиевое литье под давлением      |
| Поверхность                 | Порошковое покрытие | Вид защиты                | IP68, IP69, во вставленном состоянии |
| Серия                       | HighPower           | Корпуса ЭМС               | Да                                   |

### Важное примечание

|                     |   |
|---------------------|---|
| Сведения об изделии | В зависимости от предполагаемой эксплуатации значения внутренне генерируемого напряжения могут наложиться на рабочее напряжение и содержать соответствующие пики. Необходимо обеспечить, чтобы эти пиковые значения напряжения не превышали номинальное напряжение. Для сфер применения, не предусмотренных в этой спецификации, обращайтесь к нам. |
|---------------------|---|

### Классификации

|           |          |             |             |
|-----------|----------|-------------|-------------|
| ETIM 8.0  | EC002641 | ETIM 9.0    | EC002641    |
| ETIM 10.0 | EC002641 | ECLASS 14.0 | 27-44-03-06 |

**HDC IP68 HP 24B X2 AS S**

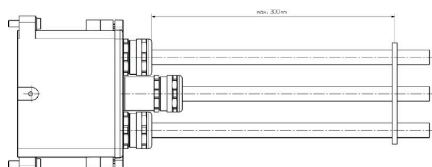
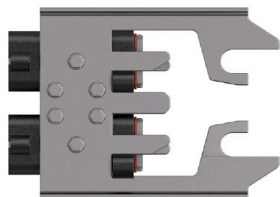
**Технические данные**

ECLASS 15.0

27-44-03-06

## HDC IP68 HP 24B X2 AS S

## Изображения



Во избежание повреждения контактов и изолирующих  
втулок мы рекомендуем починить провод.

Соответствующие расстояния показаны на следующем  
чертеже. Ремонт провода не входит в объем поставки.

**HDC IP68 HP 24B X2 AS S**

**Изображения**

---

---