

## PTDS 4 NE



Распределение электроэнергии с использованием необработанных кабелей сечением от 1,5 до 6 мм<sup>2</sup>.  
Подача электропитания/Т-образный отвод посредством соединения PUSH IN (0,5-10 мм<sup>2</sup>) и/или вставное соединение (0,5-4 мм<sup>2</sup>).

Цветная маркировка обеспечивает четкое распределение проводов.

- Электропитание
- Распределение питания
- Разветвление системы электропитания

### Основные данные для заказа

|            |   |
|------------|---|
| Версия     | Штекерный разъем Field Power®, IP20, Полиамид, PUSH IN, Количество полюсов (текст): 2 x 5 |
| Заказ №    | <a href="#">2000240000</a>  |
| Тип        | PTDS 4 NE   |
| GTIN (EAN) | 4050118387520   |
| Кол.       | 10 Штука  |

## PTDS 4 NE

**Weidmüller Interface GmbH & Co. KG**

Klingenbergstraße 26  
D-32758 Detmold  
Germany

www.weidmueller.com

## Технические данные

### Сертификаты

Допуски к эксплуатации



ROHS Соответствовать

UL File Number Search [Сайт UL](#)

Сертификат № (cURus) E60693

### Размеры и массы

|             |          |                   |             |
|-------------|----------|-------------------|-------------|
| Глубина     | 36.15 mm | Глубина (дюймов)  | 1.4232 inch |
| Высота      | 27.3 mm  | Высота (в дюймах) | 1.0748 inch |
| Ширина      | 55.45 mm | Ширина (в дюймах) | 2.1831 inch |
| Масса нетто | 4.09 g   |                   |             |

### Температуры

|                      |                |                     |                |
|----------------------|----------------|---------------------|----------------|
| Температура хранения | -40 °C...85 °C | Рабочая температура | -40 °C...80 °C |
|----------------------|----------------|---------------------|----------------|

### Экологическое соответствие изделия

Состояние соответствия RoHS Соответствует без исключения

REACH SVHC Нет SVHC выше 0,1 wt%

### Одобрения

|                      |        |                  |       |
|----------------------|--------|------------------|-------|
| Сертификат № (cURus) | E60693 | Институт (cURus) | CURUS |
|----------------------|--------|------------------|-------|

### Номинальные данные согласно UL

|  |   |   |
|--|---|---|
| Номинальные параметры в соответствии с UL для штекерных разъемов | Стандартный                               | UL 1059   |
|  | Примечание.                               | для использования с проводами TC-ER, внесенными в реестр UL |
|  | Сечение соединения проводника, AWG, макс. | AWG 12  |
|  | Сечение соединения проводника, AWG, мин.  | AWG 16  |
|  | Rated voltage                             | 600 V   |
|  | Номинальный ток                           | 20 A  |

### Номинальные характеристики по IEC

|   |  |   |
|---|--|---|
| Номинальные параметры в соответствии с IEC для штекерных разъемов | Стандартный                            | IEC 60947-7-1, IEC 60947-7-2, IEC 61984 |
|   | Rated voltage                          | 690 V                                   |
|   | Номинальное импульсное напряжение      | 8.00 kV                                 |
|   | Номинальный ток (3 нагруженных полюса) | 32 A                                    |
|   | Номинальный ток (4 нагруженных полюса) | 25 A                                    |

### Диапазон зажима, соединение PUSH IN

|  |                      |   |                     |
|--|----------------------|---|---------------------|
| Диапазон зажима, макс., соединение PUSH IN   | 4 mm <sup>2</sup>    | Диапазон зажима, мин., соединение PUSH IN | 0.5 mm <sup>2</sup> |
| Сечение подключаемого провода, гибкого, 2 зажимаемых проводника, соединение Push-In, макс. | 4.00 mm <sup>2</sup> | Размер лезвия, соединение PUSH IN         | 3,0 x 0,5 mm        |

## PTDS 4 NE

**Weidmüller Interface GmbH & Co. KG**

Klingenbergstraße 26  
D-32758 Detmold  
Germany

www.weidmueller.com

## Технические данные

|   |                      |   |                      |
|---|----------------------|---|----------------------|
| Длина снятия изоляции, соединение PUSH IN   | 12 mm                | гибкий, макс. соединение Push-In  | 4.00 mm <sup>2</sup> |
| гибкий, мин. соединение Push-In   | 0.50 mm <sup>2</sup> | Сечение подключаемого провода, гибкого, 2 зажимаемых проводника, соединение Push-In, мин.                             | 0.50 mm <sup>2</sup> |
| Сечение подключаемого провода, гибкого, кабельный наконечник 12 мм с изоляцией DIN 46228/4, соединение Push-In, мин.  | 0.5 mm <sup>2</sup>  | Сечение подключаемого провода, гибкого, соединение Push-In, макс.   | 4 mm <sup>2</sup>    |
| Сечение подключаемого провода, одножильного, соединение Push-In, макс.  | 4 mm <sup>2</sup>    | Сечение подключаемого провода, гибкого, кабельный наконечник 8 мм с изоляцией DIN 46228/1, соединение Push-In, макс.  | 4.00 mm <sup>2</sup> |
| Сечение подключаемого провода, гибкого, соединение Push-In, макс.   | 0.5 mm <sup>2</sup>  | Сечение подключаемого провода, гибкого, кабельный наконечник 12 мм с изоляцией DIN 46228/1, соединение Push-In, макс. | 4.00 mm <sup>2</sup> |
| Сечение подключаемого провода, одножильного, соединение Push-In, мин.   | 0.5 mm <sup>2</sup>  | Сечение подключаемого провода, гибкого, кабельный наконечник 8 мм с изоляцией DIN 46228/1, соединение Push-In, мин.   | 0.50 mm <sup>2</sup> |
| Сечение подключаемого провода, гибкого, кабельный наконечник 12 мм с изоляцией DIN 46228/4, соединение Push-In, макс. | 4 mm <sup>2</sup>    | Сечение подключаемого провода, многожильного, соединение Push-In, мин.  | 0.5 mm <sup>2</sup>  |
| Сечение подключаемого провода, гибкого, кабельный наконечник 8 мм с изоляцией DIN 46228/4, соединение Push-In, макс.  | 4.00 mm <sup>2</sup> | Сечение подключаемого провода, гибкого, кабельный наконечник 8 мм с изоляцией DIN 46228/4, соединение Push-In, мин.   | 0.50 mm <sup>2</sup> |
| Сечение подключаемого провода, гибкого, кабельный наконечник 12 мм с изоляцией DIN 46228/1, соединение Push-In, мин.  | 0.50 mm <sup>2</sup> | Сечение подключаемого провода, многожильного, соединение Push-In, макс.   | 4 mm <sup>2</sup>    |

## Общие данные

|                             |          |                               |         |
|-----------------------------|----------|-------------------------------|---------|
| Изоляционный материал       | Полиамид | Силикон                       | Нет     |
| Цветовой код                | черный   | Вид защиты                    | IP20    |
| Класс пожаростойкости UL 94 | V-0      | Вид монтажа                   | втычной |
| Кодируемый                  | Да       | Тестовая точка                | 2 mm    |
| Количество полюсов (текст)  | 2 x 5    | Количество соединений/полюсов | 2       |
| Метод проводного соединения | PUSH IN  | Направление вывода кабеля     | 90°     |

## Классификации

|             |             |             |             |
|-------------|-------------|-------------|-------------|
| ETIM 8.0    | EC002943    | ETIM 9.0    | EC002943    |
| ETIM 10.0   | EC002943    | ECLASS 14.0 | 27-44-02-92 |
| ECLASS 15.0 | 27-44-02-92 |             |             |

## Зажимная способность

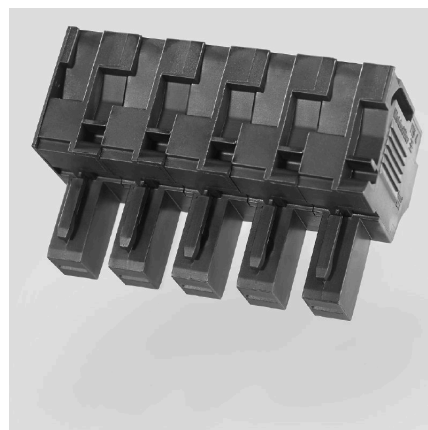
|  |   |                      |
|--|---|----------------------|
| Параметры подключения - штекерный разъем | Метод проводного соединения                         | PUSH IN              |
|  | Размер лезвия рабочего инструмента                  | 3,0 x 0,5 мм         |
|  | Длина зачистки изоляции                             | 12.00 mm             |
|  | Число полюсов                                       | 5                    |
|  | Сечение соединения проводника, одножильного, макс.  | 4 mm <sup>2</sup>    |
|  | Сечение соединения проводника, одножильного, мин.   | 0.50 mm <sup>2</sup> |
|  | Сечение соединения проводника, многожильного, макс. | 4.00 mm <sup>2</sup> |

Технические данные

|   |  |  |
|---|--|--|
| Сечение соединения проводника, многожильного, мин.                          | 0.50 mm <sup>2</sup>                         |  |
| Сечение соединения проводника, многожильного со сверхтонкими жилами, макс.  | 4.00 mm <sup>2</sup>                         |  |
| Сечение соединения проводника, многожильного со сверхтонкими жилами, мин.   | 0.50 mm <sup>2</sup>                         |  |
| Сечение соединения проводника, многожильного с самыми тонкими жилами, макс. | 4.00 mm <sup>2</sup>                         |  |
| Сечение соединения проводника, многожильного с самыми тонкими жилами, мин.  | 0.50 mm <sup>2</sup>                         |  |
| Сечение соединения проводника с кабельным наконечником                      | Тип кабельных наконечников                   | 12 мм с пластиковой манжетой                   |
|   | Стандартный                                  | DIN 46228/1                                    |
|   | Поперечное сечение, 0.5 mm <sup>2</sup> мин. |  |
|   | Поперечное сечение, 4 mm <sup>2</sup> макс.  |  |
|   | Тип кабельных наконечников                   | 12 мм с пластиковой манжетой                   |
|   | Стандартный                                  | DIN 46228/4                                    |
|   | Поперечное сечение, 0.5 mm <sup>2</sup> мин. |  |
|   | Поперечное сечение, 4 mm <sup>2</sup> макс.  |  |
|   | Тип кабельных наконечников                   | 8 мм с пластиковой манжетой                    |
|   | Стандартный                                  | DIN 46228/1                                    |
|   | Поперечное сечение, 0.5 mm <sup>2</sup> мин. |  |
|   | Поперечное сечение, 4 mm <sup>2</sup> макс.  |  |
|   | Тип кабельных наконечников                   | 8 мм с пластиковой манжетой                    |
|   | Стандартный                                  | DIN 46228/4                                    |
|   | Поперечное сечение, 0.5 mm <sup>2</sup> мин. |  |
|   | Поперечное сечение, 4 mm <sup>2</sup> макс.  |  |
|   | Тип кабельных наконечников                   | Кабельные наконечники для обжима двух проводов |
|   | Поперечное сечение, 0.5 mm <sup>2</sup> мин. |  |
|   | Поперечное сечение, 4 mm <sup>2</sup> макс.  |  |

## PTDS 4 NE

## Изображения



## PTDS 4 NE

**Weidmüller Interface GmbH & Co. KG**

Klingenbergstraße 26

D-32758 Detmold

Germany

[www.weidmueller.com](http://www.weidmueller.com)

## Аксессуары

### Инструменты



Инструменты для удаления оболочки кабеля с ПВХ-изоляцией

### Основные данные для заказа

|            |                            |   |
|------------|----------------------------|---|
| Тип        | AM 16                      | Версия                                      |
| Заказ №    | <a href="#">9204190000</a> | Инструменты, Инструмент для снятия изоляции |
| GTIN (EAN) | 4032248608133              |   |
| Кол.       | 1 ST                       |   |
| Тип        | AM 25                      | Версия                                      |
| Заказ №    | <a href="#">9001540000</a> | Инструменты, Инструмент для снятия изоляции |
| GTIN (EAN) | 4008190138271              |   |
| Кол.       | 1 ST                       |   |

### Штекеры



Вставки для нашей системы WeiCoS предлагаются для всех других соединительных систем. Номенклатура изделий включает предварительно собранные соединители с 1–10 контактами с возможностью индивидуальной сборки. Такое разнообразие обеспечивает максимальную эксплуатационную гибкость. Индивидуальные принадлежности повышают безопасность и защиту от воздействия окружающей среды.

### Основные данные для заказа

|            |                            |   |
|------------|----------------------------|---|
| Тип        | ZVR ZP2.5                  | Версия  |
| Заказ №    | <a href="#">1816130000</a> | Z-серия, Блокировочные крючки, желтый, 3.9 mm |
| GTIN (EAN) | 4032248370702              |   |
| Кол.       | 25 ST                      |   |

## PTDS 4 NE

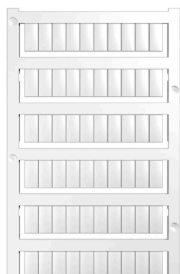
**Weidmüller Interface GmbH & Co. KG**

Klingenbergstraße 26  
D-32758 Detmold  
Germany

www.weidmueller.com

## Аксессуары

### Чистый



Маркировочные элементы WS идеально подходят для разъемов серии W. Благодаря совместимости систем шильдики WS также могут использоваться с сериями I и Z. Большая поверхность маркировки позволяет размещать не только длинные строки символов, но и многострочный текст.

Маркировочные элементы WS идеально подходят для шильдиков с длинными индивидуальными строками символов. Благодаря проверенному формату MultiCard печать можно выполнять с помощью принтера PrintJet CONNECT или плоттера.

- Возможность установки в планках или по отдельности.
- Маркировочные элементы проверенного формата MultiCard. Для заказной печати: Используя программное обеспечение M-Print PRO или M-Print PRO Online (работает без установки), подготовьте и отправьте нам файл, содержащий ваши технические условия маркировки.

### Основные данные для заказа

|            |                            |  |
|------------|----------------------------|--|
| Тип        | WS 12/6 MC NE WS           | Версия   |
| Заказ №    | <a href="#">1609900000</a> | WS, Маркировка клеммы, 12 x 6 mm, Шаг в мм (P): 6.00 |
| GTIN (EAN) | 4008190203467              | Weidmueller, Allen-Bradley, белый                    |
| Кол.       | 600 ST                     |  |

### Отвертка для винтов со шлицем



Отвертка для винтов со шлицем с круглым лезвием, SD DIN 5265, ISO 2380/2, выходной присоединительный размер согласно DIN 5264, ISO 2380/1, острое из хромистой стали - Chrom Top, рукоятка SoftFinish

### Основные данные для заказа

|            |                            |   |
|------------|----------------------------|---|
| Тип        | SDS 0.5X3.0X80             | Версия  |
| Заказ №    | <a href="#">2749330000</a> | Отвертка, Ширина лезвия (B): 3 mm, Длина лезвия: 80 mm, |
| GTIN (EAN) | 4050118895551              | Толщина лезвия (A): 0.5 mm                              |
| Кол.       | 1 ST                       |   |