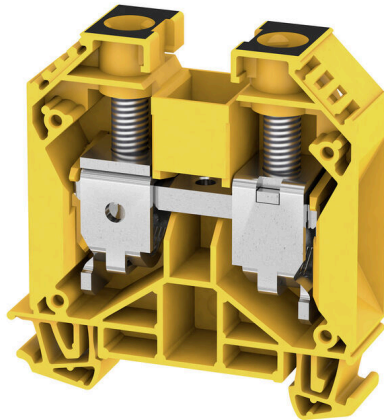


WDU 35 GE/SW**Weidmüller Interface GmbH & Co. KG**

Klingenbergstraße 26

D-32758 Detmold

Germany

www.weidmueller.com**Изображение изделия**

Заземляющие клеммы, предназначенные для обеспечения функционального заземления, обеспечивают электромагнитную совместимость в пределах электро-системы. Наш ассортимент включает в себя как блоки терминалов с одним или несколькими соединениями, так и различные расчетные сечения.

Основные данные для заказа

Версия	Проходная клеммная колодка, Винтовое соединение, черная/желтая, 35 mm ² , 125 A, 1000 V, Количество соединений: 2
Заказ №	2000060000
Тип	WDU 35 GE/SW
GTIN (EAN)	4050118444544
Кол.	40 Штука

WDU 35 GE/SW

Weidmüller Interface GmbH & Co. KG
Klingenbergstraße 26
D-32758 Detmold
Germany

www.weidmueller.com

Technical data

Сертификаты

Допуски к эксплуатации



ROHS

Соответствовать

Размеры и массы

Глубина	62.5 mm	Глубина (дюймов)	2.4606 inch
Глубина с DIN-рейкой	63 mm	Высота	60 mm
Высота (в дюймах)	2.3622 inch	Ширина	16 mm
Ширина (в дюймах)	0.6299 inch	Масса нетто	51.38 g

Температуры

Температура хранения	-25 °C...55 °C	Температура окружающей среды	-60 °C...85 °C
Температура при длительном использовании, мин.	-60 °C	Температура при длительном использовании, макс.	130 °C

Экологическое соответствие изделия

Состояние соответствия RoHS	Соответствует без исключения		
REACH SVHC	Нет SVHC выше 0,1 wt%		
Углеродный след продукта	Производственный цикл	0,403 kg CO2 eq.	

Номинальные характеристики IECEx/ATEX

Сертификат № (ATEX)	DEMKO14ATEX1338U	Сертификат № (IECEx)	IECExULD14.0005U
Макс. напряжение (ATEX)	690 V	Ток (ATEX)	115 A
Поперечное сечение провода, макс. (ATEX)	35 mm ²	Макс. напряжение (IECEx)	690 V
Ток (IECEx)	115 A	Поперечное сечение провода, макс. (IECEx)	35 mm ²
Обозначение EN 60079-7	Ex eb II C Gb	Маркировка взрывозащиты Ex	II 2 G D
		2014/34/EU	

Дополнительные технические данные

Открытые страницы	справа	Проверенное на взрывозащищенность	Да
Вид монтажа	зафиксированный	исполнение	

Общие сведения

Поперечное сечение подключаемого провода AWG, макс.	AWG 2	Поперечное сечение подключаемого провода AWG, мин.	AWG 12
Нормы	IEC 60947-7-1	Укомплектованная монтажная рейка	TS 35

Параметры системы

Исполнение	Винтовое соединение, для привинчиваемой перемычки, с одной стороны открыт	Требуется концевая пластина	Да
Количество независимых точек подключения	1	Количество уровней	1

WDU 35 GE/SW

Weidmüller Interface GmbH & Co. KG

Klingenbergstraße 26

D-32758 Detmold

Germany

www.weidmueller.com

Technical data

Количество контактных гнезд на уровень	2	Количество потенциалов на уровень	1
Уровни с внутр. перемычками	Нет	Соединение PE	Нет
Укомплектованная монтажная рейка	TS 35	Функция N	Нет
Функция PE	Нет	Функция PEN	Да

Расчетные данные

Расчетное сечение	35 mm ²	Номинальное напряжение	1000 V
Номинальное напряжение пост. тока	1000 V	Номинальный ток	125 A
Ток при макс. проводнике	150 A	Нормы	IEC 60947-7-1
Объемное сопротивление по стандарту IEC 60947-7-х	0.26 mΩ	Номинальное импульсное напряжение	8 кВ
Потери мощности по стандарту IEC 60947-7-х	4.00 W	Категория перенапряжения	III
Степень загрязнения	3		

Характеристики материала

Основной материал	Материал Wemid	Цветовой код	черная/желтая
Класс пожаростойкости UL 94	V-0		

Зажимаемые провода (дополнительное соединение)

Тип соединения, дополнительное соединение	Винтовое соединение
---	---------------------

Зажимаемые провода (расчетное соединение)

Калибровая пробка согласно 60 947-1 B8, B9	
Поперечное сечение подключаемого провода AWG, макс.	AWG 2
Направление соединения	боковая
Момент затяжки, макс.	5 Nm
Момент затяжки, мин.	4 Nm
Длина зачистки изоляции	18 mm
Вид соединения	Винтовое соединение
Количество соединений	2
Диапазон зажима, макс.	50 mm ²
Диапазон зажима, мин.	2.5 mm ²
Зажимной винт	M 6
Размер лезвия	6,5 x 1,2 мм
Поперечное сечение подключаемого провода AWG, мин.	AWG 12
Сечение соединения проводов, тонкий скрученный с кабельными наконечниками DIN 46228/4, макс.	35 mm ²
Сечение соединения проводов, тонкий скрученный с кабельными наконечниками DIN 46228/4, мин.	2.5 mm ²
Сечение соединения проводов, тонкий скрученный с кабельными наконечниками DIN 46228/1, макс.	35 mm ²
Сечение соединения проводов, тонкий скрученный с кабельными наконечниками DIN 46228/1, мин.	2.5 mm ²
Сечение подключаемого проводника, тонкопроволочного, макс.	35 mm ²
Сечение подсоединяемого провода, тонкий скрученный, мин.	2.5 mm ²

WDU 35 GE/SW

Weidmüller Interface GmbH & Co. KG

Klingenbergstraße 26

D-32758 Detmold

Germany

www.weidmueller.com

Technical data

Сечение подсоединяемого провода, скрученный, макс.	50 mm ²			
Сечение подсоединяемого провода, скрученный, мин.	2.5 mm ²			
Кабельный наконечник для обжима двух проводов, макс.	16 mm ²			
Кабельный наконечник для обжима двух проводов, мин.	1.5 mm ²			
Сечение соединения проводов, твердое ядро, макс.	16 mm ²			
Сечение соединения проводов, твердое ядро, мин.	2.5 mm ²			
Сечение подсоединяемого провода, тонкий скрученный, мин.	2.5 mm ²			
Зажимаемый проводник	Технические характеристики соединения	Винтовое соединение		
	Сечение подсоединяемого провода	Тип	одножильный, H05(07) V-U	
		мин.	2.5 mm ²	
		макс.	16 mm ²	
		номин.	35 mm ²	
	кабельный наконечник	Длина снятия изоляции	мин.	18 mm
			макс.	18 mm
			номин.	18 mm
		Момент затяжки	мин.	4 Nm
			макс.	5 Nm
			Технические характеристики соединения	Винтовое соединение
	Сечение подсоединяемого провода	Тип	многожильный H07V-R	
		мин.	2.5 mm ²	
		макс.	50 mm ²	
		номин.	35 mm ²	
	кабельный наконечник	Длина снятия изоляции	мин.	18 mm
			макс.	18 mm
			номин.	18 mm
		Момент затяжки	мин.	4 Nm
			макс.	5 Nm
			Технические характеристики соединения	Винтовое соединение
	Сечение подсоединяемого провода	Тип	гибкий, H05(07) V-K	
		мин.	2.5 mm ²	
		макс.	35 mm ²	
номин.		35 mm ²		
кабельный наконечник	Длина снятия изоляции	мин.	18 mm	
		макс.	18 mm	
		номин.	18 mm	
	Момент затяжки	мин.	4 Nm	
		макс.	5 Nm	

Классификации

ETIM 8.0	EC000897	ETIM 9.0	EC000897
ETIM 10.0	EC000897	ECLASS 14.0	27-25-01-01
ECLASS 15.0	27-25-01-01		

Drawings



WDU 35 GE/SW

Weidmüller Interface GmbH & Co. KG

Klingenbergstraße 26

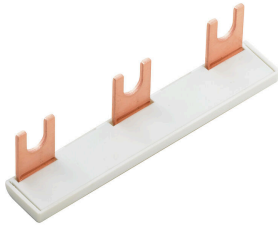
D-32758 Detmold

Germany

www.weidmueller.com

Accessories

Перемычка



Распределение или умножение потенциала среди смежных клеммных блоков реализуется через перемычку. Это позволяет избежать дополнительных усилий при монтаже. Надежность контакта в клеммных блоках гарантирована даже при разветвлении полюсов. В нашем ассортименте представлены вставные и привинчиваемые винтовые системы перемычек для модульных клеммных блоков.

Основные данные для заказа

Тип	WQV 35/2	Версия
Заказ №	1053060000	Перемычка (клемма), привинченный, желтый, 138 А, Количество
GTIN (EAN)	4008190097349	полюсов: 2, Шаг в мм (P): 16.00, Изолированный: Да, Ширина: 9.85
Кол.	50 ST	mm
Тип	WQV 35/3	Версия
Заказ №	1055360000	Перемычка (клемма), привинченный, желтый, 112 А, Количество
GTIN (EAN)	4008190007249	полюсов: 3, Шаг в мм (P): 16.00, Изолированный: Да, Ширина: 9.85
Кол.	50 ST	mm
Тип	WQV 35/4	Версия
Заказ №	1055460000	Перемычка (клемма), привинченный, желтый, 112 А, Количество
GTIN (EAN)	4008190130275	полюсов: 4, Шаг в мм (P): 16.00, Изолированный: Да, Ширина: 9.85
Кол.	50 ST	mm
Тип	WQV 35/10	Версия
Заказ №	1053160000	Перемычка (клемма), привинченный, желтый, 112 А, Количество
GTIN (EAN)	4008190026028	полюсов: 10, Шаг в мм (P): 16.00, Изолированный: Да, Ширина:
Кол.	10 ST	9.85 mm

Торцевые пластины и разъединительные пластины



Разъединительные пластины и концевые пластины являются важными принадлежностями для клемм. Разъединительные пластины обеспечивают оптическое и электрическое разделение различных потенциалов и функциональных групп, повышая безопасность и обеспечивая четкую структуру внутри шкафа управления. Концевые пластины закрывают ряд клемм по сторонам, защищают от контакта с частями под напряжением, и обеспечивают чистую, стабильную финишную обработку. Оба компонента точно подходят к соответствующим сериям клемм Weidmüller, способствуя безопасному, соответствующему требованиям и профессиональному электромонтажу.

Основные данные для заказа

Тип	WAP 16+35 WTW 2.5-10	Версия
Заказ №	1050100000	Торцевая и разделительная пластина для клемм, Темно-бежевый,
GTIN (EAN)	4008190079901	Высота: 56 mm, Ширина: 1.5 mm, V-0, Материал Wemid
Кол.	20 ST	
Тип	WAP 16+35 WTW 2.5-10 BL	Версия
Заказ №	1050180000	Торцевая и разделительная пластина для клемм, синий, Высота: 56
GTIN (EAN)	4008190013899	mm, Ширина: 1.5 mm, V-0, Материал Wemid
Кол.	20 ST	

WDU 35 GE/SW

Weidmüller Interface GmbH & Co. KG

Klingenbergstraße 26

D-32758 Detmold

Germany

www.weidmueller.com

Accessories

Концевой стопор



Для обеспечения долговечной надежной посадки на монтажной рейке и предотвращения смещения Weidmüller предлагает концевые стопоры.

Доступны винтовые и безвинтовые исполнения. На концевых стопорах предусмотрена возможность для маркировки, а также групповой маркировки и крепление для тестового разъема.

Основные данные для заказа

Тип	WEW 35/1	Версия
Заказ №	1059000000	Концевой стопор, Темно-бежевый, TS 35, V-2, Материал Wemid,
GTIN (EAN)	4008190172282	Ширина: 12 mm, 100 °C
Кол.	50 ST	

Чистый



Dekafix (DEK) представляет собой универсальный маркировочный элемент для любых проводных и вставных разъемов, а также для электронных блоков. Данная система идеально подходит для коротких последовательностей чисел и охватывает широкий ряд готовых к применению напечатанных маркировочных элементов.

Планки для быстрой установки всего за одну рабочую операцию. Печать отличается хорошей разборчивостью, высокой контрастностью и предлагается в различных вариантах ширины.

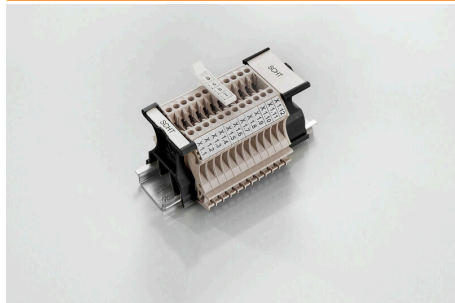
- Широкий ассортимент готовых к применению маркировочных элементов.
- Планки для быстрой установки.
- Маркировочные элементы, подходящие для всех кабельных разъемов Weidmüller.
- Предлагаются в виде пустых карт MultiCard или карт со стандартной печатью. Для заказной печати: Используя программное обеспечение M-Print PRO или M-Print PRO Online (работает без установки), подготовьте и отправьте нам файл, содержащий ваши технические условия маркировки.

Основные данные для заказа

Тип	DEK 5/5 MC NE WS	Версия
Заказ №	1609801044	Dekafix, Маркировка клеммы, 5 x 5 mm, Шаг в мм (P): 5.00
GTIN (EAN)	4008190397111	Weidmueller, белый
Кол.	1000 ST	
Тип	WS 12/5 MC NE WS	Версия
Заказ №	1609860000	WS, Маркировка клеммы, 12 x 5 mm, Шаг в мм (P): 5.00
GTIN (EAN)	4008190203481	Weidmueller, Allen-Bradley, белый
Кол.	720 ST	

Accessories

SchT - варианты держателей шильдиков



Групповые держатели шильдиков SchT 5 S крепятся непосредственно на монтажную рейку TS 32 (G-образная рейка) или TS 35 (рейка цилиндрической формы). Поэтому клеммные колодки можно маркировать вне зависимости от клемм и типа клемм. SchT 5 и SchT 5 S оснащены защитными полосками ESO 5, STR 5.

SchT 7 представляет собой откидной групповой держатель для вставных шильдиков, обеспечивающий удобный доступ к зажимному винту.

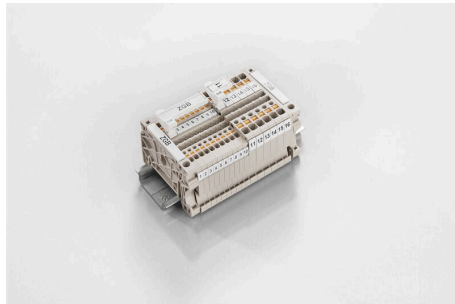
Держатель SchT 7 оснащен защитными полосками ESO 7, STR 7 или элементами DEK 5.

Информация по вставным шильдикам и защитным полоскам представлена в разделе "Принадлежности".

Основные данные для заказа

Тип	SCHT 7	Версия
Заказ №	0517960000	SCHT, Маркировка клеммы, 39.3 x 8 mm, Шаг в мм (P): 7.00
GTIN (EAN)	4008190001742	Weidmueller, белый
Кол.	20 ST	

Поворотный групповой держатель шильдиков ZGB



ZGB 15 представляет собой откидной групповой держатель этикеток. Данный держатель предназначен для установки маркировочных элементов для разъемов Dekafix 5, WS 12/5 или вставных этикеток ESO 15.

ZGB 30 представляет собой откидной групповой держатель этикеток. Данный держатель предназначен для установки маркировочных элементов для разъемов Dekafix 5, WS 12/5 или вставных этикеток ESO 7.

Информация по вставным этикеткам и защитным полоскам представлена в разделе "Принадлежности".

Основные данные для заказа

Тип	ZGB 15	Версия
Заказ №	1636530000	Маркировка клемм, Маркировка клеммы, 15 x 7 mm, Шаг в мм (P):
GTIN (EAN)	4008190297053	5.00 Weidmueller, белый
Кол.	20 ST	
Тип	ZGB 30	Версия
Заказ №	1611930000	Маркировка клемм, Маркировка клеммы, 32 x 7 mm, Шаг в мм (P):
GTIN (EAN)	4008190002251	5.00 Weidmueller, белый
Кол.	20 ST	

WDU 35 GE/SW

Weidmüller Interface GmbH & Co. KG

Klingenbergstraße 26

D-32758 Detmold

Germany

www.weidmueller.com

Accessories

Торцевые пластины и разъединительные пластины



Разъединительные пластины и концевые пластины являются важными принадлежностями для клемм. Разъединительные пластины обеспечивают оптическое и электрическое разделение различных потенциалов и функциональных групп, повышая безопасность и обеспечивая четкую структуру внутри шкафа управления. Концевые пластины закрывают ряд клемм по сторонам, защищают от контакта с частями под напряжением, и обеспечивают чистую, стабильную финишную обработку. Оба компонента точно подходят к соответствующим сериям клемм Weidmüller, способствуя безопасному, соответствующему требованиям и профессиональному электромонтажу.

Основные данные для заказа

Тип	WTW EN	Версия
Заказ №	1058800000	Разделительная перегородка (клемма), Темно-бежевый, Высота: 86
GTIN (EAN)	4008190140175	mm, Ширина: 3 mm, V-0, Материал Wemid
Кол.	20 ST	

Blank



Маркировочный элемент для разъемов WAD подходит для клемм серии W, а также для концевых стопоров WEW 35/2 и ZEW 35/2. Данные маркировочные элементы предлагаются пустыми, с заказной печатью или со стандартной печатью с изображением молнии. Маркировочные элементы WAD MultiCard подходят для печати с помощью принтеров PrintJet CONNECT. Для заказной печати: Используя программное обеспечение M-Print PRO или M-Print PRO Online (работает без установки), подготовьте и отправьте нам файл, содержащий ваши технические условия маркировки.

Основные данные для заказа

Тип	WAD 12 MC NE GE	Версия
Заказ №	2445080000	Групповая маркировка, Крышка, 36.2 x 11.9 mm, WDU 16, WDU
GTIN (EAN)	4050118458213	35, желтый
Кол.	32 ST	
Тип	WAD 12 MC NE WS	Версия
Заказ №	2445070000	Групповая маркировка, Крышка, 36.2 x 11.9 mm, WDU 16, WDU
GTIN (EAN)	4050118458220	35, белый
Кол.	32 ST	

WDU 35 GE/SW

Weidmüller Interface GmbH & Co. KG

Klingenbergstraße 26

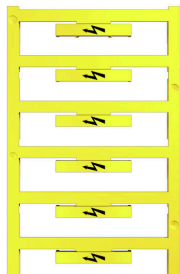
D-32758 Detmold

Germany

www.weidmueller.com

Accessories

С изображением молнии



Маркировочный элемент для разъемов WAD подходит для клемм серии W, а также для концевых стопоров WEW 35/2 и ZEW 35/2. Данные маркировочные элементы предлагаются пустыми, с заказной печатью или со стандартной печатью с изображением молнии. Маркировочные элементы WAD MultiCard подходят для печати с помощью принтеров PrintJet CONNECT. Для заказной печати: Используя программное обеспечение M-Print PRO или M-Print PRO Online (работает без установки), подготовьте и отправьте нам файл, содержащий ваши технические условия маркировки.

Основные данные для заказа

Тип	WAD 12 MC B GE/SW	Версия
Заказ №	2445090000	Групповая маркировка, Крышка, 36.2 x 11.9 mm, WDU 16, WDU
GTIN (EAN)	4050118457896	35, желтый
Кол.	32 ST	

Тестовый адаптер и тестовые розетки



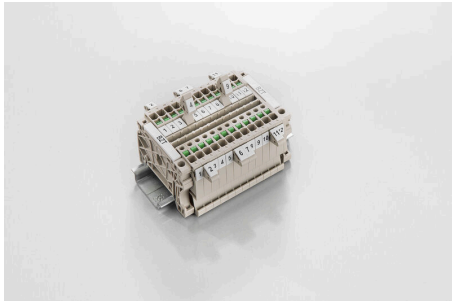
Тестовые адаптеры и тестовые вставки используются для электрического подключения клеммных блоков к испытательному оборудованию. Это позволяет установить электрический контакт в подключенном состоянии и провести измерения без каких-либо сложностей.

Основные данные для заказа

Тип	STB 14/D6/4/M3 SAK10	Версия
Заказ №	0169900000	Аксессуар, Гнездо
GTIN (EAN)	4008190076665	
Кол.	50 ST	
Тип	STB 16/D7/4/M4 SAK35	Версия
Заказ №	0140200000	SAK-серия, Гнездо
GTIN (EAN)	4008190134884	
Кол.	50 ST	

Accessories

Держатель маркировочных элементов

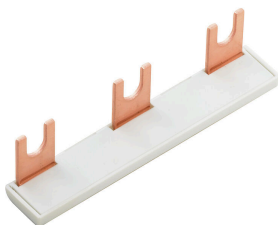


Держатель маркировочных элементов обеспечивает возможность дополнительной установки стандартных маркеров с шагом 5 или 5,1 мм. Угловые держатели могут быть дополнительно комбинированы и установлены во всех маркировочных каналах модульных клеммных колодок Klirron®. Типы установочных маркеров можно найти под соответствующими принадлежностями специального держателя маркировочных элементов.

Основные данные для заказа

Тип	BZT 1 WS 10/5	Версия
Заказ №	1805490000	Аксессуар, Держатель маркировки
GTIN (EAN)	4032248270231	
Кол.	100 ST	
Тип	BZT 1 ZA WS 10/5	Версия
Заказ №	1805520000	Аксессуар, Держатель маркировки
GTIN (EAN)	4032248270248	
Кол.	100 ST	

Перемычка



Распределение или умножение потенциала среди смежных клеммных блоков реализуется через перемычку. Это позволяет избежать дополнительных усилий при монтаже. Надежность контакта в клеммных блоках гарантирована даже при разветвлении полюсов. В нашем ассортименте представлены вставные и привинчиваемые винтовые системы перемычек для модульных клеммных блоков.

Основные данные для заказа

Тип	WQV 35-10/6/4	Версия
Заказ №	1068000000	Перемычка (клемма), привинченный, желтый, 57 А, Количество
GTIN (EAN)	4008190141011	полюсов: 2, Шаг в мм (P): 16.00, Изолированный: Да, Ширина: 13
Кол.	10 ST	mm
Тип	WQV 35-2.5	Версия
Заказ №	1064100000	Перемычка (клемма), привинченный, желтый, 41 А, Количество
GTIN (EAN)	4008190142285	полюсов: 3, Шаг в мм (P): 16.00, Изолированный: Да, Ширина: 13
Кол.	10 ST	mm
Тип	WQV 35-4/6	Версия
Заказ №	1064200000	Перемычка (клемма), привинченный, желтый, 41 А, Количество
GTIN (EAN)	4008190072919	полюсов: 2, Шаг в мм (P): 16.00, Изолированный: Да, Ширина: 13
Кол.	10 ST	mm

WDU 35 GE/SW

Weidmüller Interface GmbH & Co. KG

Klingenbergstraße 26

D-32758 Detmold

Germany

www.weidmueller.com

Accessories

WS 12/5



WS/ DEK

В маркировочных элементах MultiMark для клемм используется инновационный композитный материал, состоящий из двух компонентов. Жесткий контур основания маркировочного элемента надежно защелкивается в разъем. Эластичная поверхность обеспечивает удобство установки маркировочного элемента. Данный материал со специальной перфорацией позволяет полоскам растягиваться в соответствии с небольшими расхождениями в размерах (обычно в сторону прибавления), особенно при длинных клеммных колодках. Еще одно преимущество: превосходная восприимчивость материала поверхности к печати гарантирует долговечность и износостойкость маркировки. Разрешение при печати 300 точек на дюйм позволяет обеспечить удобочитаемый шрифт.

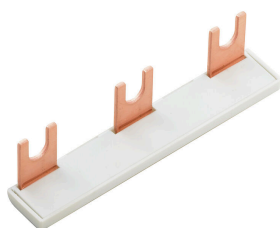
Ваши преимущества при использовании MultiMark

- Совместимость с модульными клеммами Weidmüller
- Стойкая и долговременная печать
- Экономия времени на установку благодаря непрерывным лентам
- Удобство монтажа благодаря инновационному композитному материалу
- Большое поле на этикетке для оптимальной разборчивости
- Высокие уровни гибкости благодаря независимости от производителя

Основные данные для заказа

Тип	WS 12/5 MM WS	Версия
Заказ №	2007190000	WS, Маркировка клеммы, 12 x 5 mm, Weidmueller, белый
GTIN (EAN)	4050118392036	
Кол.	800 ST	

Перемычка



Распределение или умножение потенциала среди смежных клеммных блоков реализуется через перемычку. Это позволяет избежать дополнительных усилий при монтаже. Надежность контакта в клеммных блоках гарантирована даже при разветвлении полюсов. В нашем ассортименте представлены вставные и привинчиваемые винтовые системы перемычек для модульных клеммных блоков.

Основные данные для заказа

Тип	WQB-PEN 35	Версия
Заказ №	1060100000	Перемычка (клемма), привинченный, серебристо-серый, 135 A,
GTIN (EAN)	4008190089870	Количество полюсов: 2, Шаг в мм (P): 16.00, Изолированный: Нет,
Кол.	10 ST	Ширина: 24.6 mm