

BHF 5.00/03/180LH BK/OR

Weidmüller Interface GmbH & Co. KG

Klingenbergstraße 26

D-32758 Detmold

Germany

www.weidmueller.com

Изображение изделия



Для изделий серии CH20M предлагаются первоклассные услуги с предварительно закодированными гнездовыми штекерами с нанесенной печатью. Это решение не только экономит время на установку корпуса электронного блока благодаря предварительному нанесению этикеток, но и обеспечивает защиту от неправильной сборки за счет предварительной кодировки — в полном соответствии с принципом защиты от ошибок.

Основные данные для заказа

| | |
|----------------------|--|
| Версия | Штекерный соединитель печатной платы, Гнездовой разъем, 5.00 mm, Количество полюсов: 3, 180°, PUSH IN с исполнительным устройством, Ящик |
| Заказ № | 1989210000 |
| Тип | BHF 5.00/03/180LH BK/OR |
| GTIN (EAN) | 4050118373639 |
| Кол. | 108 Штука |
| Продуктное отношение | IEC: 400 V / 10 A / 0.2 - 2.5 mm ² UL: 300 V / 10 A / AWG 26 - AWG 14 |
| Упаковка | Ящик |

BHF 5.00/03/180LH BK/OR

Weidmüller Interface GmbH & Co. KG

Klingenbergstraße 26

D-32758 Detmold

Germany

www.weidmueller.com

Технические данные

Сертификаты

Допуски к эксплуатации



ROHS Соответствовать

UL File Number Search [Сайт UL](#)

Сертификат № (cURus) E60693

Размеры и массы

| | | | |
|---------|---------|-------------------|-------------|
| Глубина | 32.4 mm | Глубина (дюймов) | 1.2756 inch |
| Высота | 16.4 mm | Высота (в дюймах) | 0.6457 inch |
| Ширина | 17.5 mm | Ширина (в дюймах) | 0.689 inch |
| Длина | 0 mm | Масса нетто | 6.91 g |

Экологическое соответствие изделия

Состояние соответствия RoHS Соответствует без исключения

REACH SVHC Нет SVHC выше 0,1 wt%

Общие данные

| | | | |
|----------------------------|-----------|------------|------|
| Цветовой код | оранжевый | Вид защиты | IP20 |
| Таблица цветов (аналогич.) | RAL 2000 | | |

Данные о материалах

| | | | |
|--------------------------------|-----|---------------------------------------|-------------|
| Класс пожаростойкости UL 94 | V-0 | Изоляционный материал | PA 66 GF 30 |
| Группа изоляционного материала | I | Сравнительный показатель пробоя (CTI) | 600 ≤ CTI |

Системные параметры

| | | | |
|---|---|---------------------------|---------------------|
| Серия изделия | OMNIMATE Housing – серия CH20M | Вид соединения | Полевое соединение |
| Метод проводного соединения | PUSH IN с исполнительным устройством | Шаг в мм (P) | 5.00 mm |
| Шаг в дюймах (P) | 0.197 " | Направление вывода кабеля | 180° |
| Количество полюсов | 3 | L1 в мм | 10.00 mm |
| L1 в дюймах | 0.394 " | Количество рядов | 1 |
| Количество полюсных рядов | 1 | Расчетное сечение | 2.5 mm ² |
| Защита от прикосновения согласно DIN VDE 57 106 | защита от доступа тыльной стороной руки | Вид защиты | IP20 |
| Объемное сопротивление | ≤5 mΩ | Кодируемый | Да |
| Длина зачистки изоляции | 10 mm | Лезвие отвертки | 0,6 x 3,5 |
| Циклы коммутации | 25 | | |

Данные о материалах

| | | | |
|--------------------------------|-------------|---------------------------------------|-----------|
| Изоляционный материал | PA 66 GF 30 | Цветовой код | оранжевый |
| Цвет элементов управления | оранжевый | Таблица цветов (аналогич.) | RAL 2000 |
| Группа изоляционного материала | I | Сравнительный показатель пробоя (CTI) | 600 ≤ CTI |
| Moisture Level (MSL) | | Класс пожаростойкости UL 94 | V-0 |

BHF 5.00/03/180LH BK/OR

Weidmüller Interface GmbH & Co. KG

Klingenbergstraße 26
D-32758 Detmold
Germany

www.weidmueller.com

Технические данные

| | | | |
|--------------------------------------|--------------|---------------------------------------|---------|
| Материал контакта | Сплав медный | Поверхность контакта | луженые |
| Температура хранения, мин. | -40 °C | Температура хранения, макс. | 70 °C |
| Рабочая температура, мин. | -40 °C | Рабочая температура, макс. | 120 °C |
| Температурный диапазон монтажа, мин. | -25 °C | Температурный диапазон монтажа, макс. | 120 °C |

Провода, подходящие для подключения

| | | | |
|--|---|---|---|
| Поперечное сечение подключаемого провода AWG, мин. Одножильный, мин. H05(07) V-U Многожильный, мин. H07V-R Гибкий, мин. H05(07) V-K С наконечником DIN 46 228/4, мин. с обжимной втулкой для фиксации концов проводов, DIN 46228 часть 1, мин. Нутромметр в соответствии с EN 60999 2,8 мм x 2,4 мм; 3,0 мм a x b; ø | AWG 24 0.2 mm ² 0.2 mm ² 0.2 mm ² 0.25 mm ² 0.25 mm ² | Поперечное сечение подключаемого провода AWG, макс. Одножильный, макс. H05(07) V-U многожильный, макс. H07V-R Гибкий, макс. H05(07) V-K С наконечником DIN 46 228/4, макс. С кабельным наконечником согласно DIN 46 228/1, макс. Текст ссылки | AWG 14 1.5 mm ² 2.5 mm ² 2.5 mm ² 2.5 mm ² 2.3 mm ² Наружный диаметр пластиковой манжеты не должен превышать размер шага (P). Длина кабельных наконечников подбирается в зависимости от типа продукта и номинального напряжения. |
|--|---|---|---|

Номинальные характеристики по IEC

| | | | |
|---|--|---|--|
| пройдены испытания по стандарту Номинальный ток, мин. кол-во контактов (Tu = 40 °C) Номинальное импульсное напряжение 320 V при категории помехозащищенности/ Категория загрязнения III/2 Номинальное импульсное напряжение 4 kV при категории помехозащищенности/ Категория загрязнения II/2 Номинальное импульсное напряжение 4 kV при категории помехозащищенности/ Категория загрязнения III/3 Зазор, мин. | IEC 60664-1, IEC 61984 9 A 320 V 4 kV 4 kV 3 mm | Номинальный ток, мин. кол-во контактов (Tu = 20 °C) Номинальное импульсное напряжение 400 V при категории помехозащищенности/ Категория загрязнения II/2 Номинальное импульсное напряжение 250 V при категории помехозащищенности/ Категория загрязнения III/3 Номинальное импульсное напряжение 4 kV при категории помехозащищенности/ Категория загрязнения III/2 Расстояние утечки, мин. | 10 A 400 V 250 V 4 kV 3.2 mm |
|---|--|---|--|

Номинальные характеристики по CSA

| | | | |
|---|--|--|---|
| Институт (CSA) Номинальное напряжение (группа использования B/CSA) Номинальное напряжение (группа использования D/CSA) Номинальный ток (группа использования C/CSA) Поперечное сечение подключаемого провода AWG, мин. Ссылка на утвержденные значения | CSA 300 V 300 V 10 A AWG 26 В технических характеристиках приведены максимальные значения, подробные сведения см. в сертификате об утверждении. | Сертификат № (CSA) Номинальное напряжение (группа использования C/CSA) Номинальный ток (группа использования B/CSA) Номинальный ток (группа использования D/CSA) Поперечное сечение подключаемого провода AWG, макс. | 200039-70153051 50 V 10 A 10 A AWG 14 |
|---|--|--|---|

Технические данные

Номинальные характеристики по UL 1059

| | | | |
|---|---|---|--------|
| Институт (cURus) | CURUS | Сертификат № (cURus) | E60693 |
| Номинальное напряжение (группа использования В/UL 1059) | 300 V | Номинальное напряжение (группа использования С/UL 1059) | 50 V |
| Номинальное напряжение (группа использования D/UL 1059) | 300 V | Номинальный ток (группа использования В/UL 1059) | 10 A |
| Номинальный ток (группа использования С/UL 1059) | 10 A | Номинальный ток (группа использования D/UL 1059) | 10 A |
| Поперечное сечение подключаемого провода AWG, мин. | AWG 26 | Поперечное сечение подключаемого провода AWG, макс. | AWG 14 |
| Ссылка на утвержденные значения | В технических характеристиках приведены максимальные значения, подробные сведения см. в сертификате об утверждении. | | |

Важное примечание

| | |
|------------------|---|
| Соответствие IPC | Заявление о соответствии: все изделия разрабатываются, производятся и поставляются в соответствии с установленными международными стандартами и нормами и соответствуют характеристикам, указанным в технической документации, а также обладают декоративными свойствами в соответствии с IPC-A-6 10, "Класс 2". Любые другие запросы информации об изделиях могут быть рассмотрены по запросу. |
|------------------|---|

Классификации

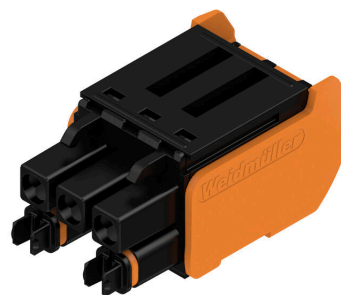
| | | | |
|-------------|-------------|-------------|-------------|
| ETIM 8.0 | EC002638 | ETIM 9.0 | EC002638 |
| ETIM 10.0 | EC002638 | ECLASS 14.0 | 27-46-02-02 |
| ECLASS 15.0 | 27-46-02-02 | | |

Изображения

Изображение изделия



Изображение изделия



Преимущество изделия, Подобно иллюстрации



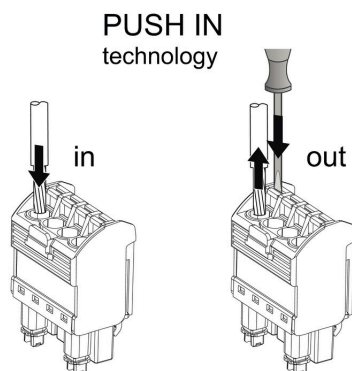
coding

Пример электромонтажа



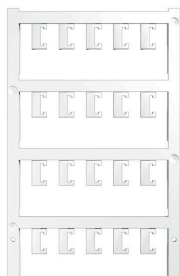
coding

Пример использования



Аксессуары

Чистый



ESG представляет собой проверенный на практике маркировочный элемент формата MultiCard для множества популярных электрических устройств. Результатом является высококачественная маркировка устройств с высокой контрастностью.

Доступны элементы различного типа для устройств таких производителей, как Siemens, ABB, Beckhoff и т. д.

Коротко о преимуществах:

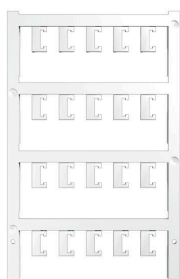
- Универсальность применения: самоклеящиеся или фиксируемые шильдики в зависимости от типа.
- Для оборудования, установленного в ряд (например, автоматы защиты цепи), предлагаются маркировочные элементы ESG, фиксируемые на рейках для шильдиков.
- Индивидуальная печать уровня качества лазерных принтеров в соответствии со спецификациями.

Для заказной печати: Используя программное обеспечение M-Print PRO или M-Print PRO Online (работает без установки), подготовьте и отправьте нам файл, содержащий ваши технические условия маркировки.

Основные данные для заказа

| | | |
|------------|----------------------------|---|
| Тип | ESG 6.6/15 BHZ 5.00/03 | Версия |
| Заказ № | 1082520000 | ESG, Маркировочные элементы для устройств x 15 мм, PA 66, |
| GTIN (EAN) | 4032248845323 | Цветовой код: белый, втычной |
| Кол. | 200 ST | |

Специальная печать



ESG представляет собой проверенный на практике маркировочный элемент формата MultiCard для множества популярных электрических устройств. Результатом является высококачественная маркировка устройств с высокой контрастностью.

Доступны элементы различного типа для устройств таких производителей, как Siemens, ABB, Beckhoff и т. д.

Коротко о преимуществах:

- Универсальность применения: самоклеящиеся или фиксируемые шильдики в зависимости от типа.
- Для оборудования, установленного в ряд (например, автоматы защиты цепи), предлагаются маркировочные элементы ESG, фиксируемые на рейках для шильдиков.
- Индивидуальная печать уровня качества лазерных принтеров в соответствии со спецификациями.

Для заказной печати: Используя программное обеспечение M-Print PRO или M-Print PRO Online (работает без установки), подготовьте и отправьте нам файл, содержащий ваши технические условия маркировки.

BHF 5.00/03/180LH BK/OR

Weidmüller Interface GmbH & Co. KG
Klingenbergstraße 26
D-32758 Detmold
Germany

www.weidmueller.com

Аксессуары

Основные данные для заказа

| | | |
|------------|----------------------------|---|
| Тип | ESG 6.6/15 BHZ 5.00 SDR | Версия |
| Заказ № | 1346320000 | ESG, Маркировочные элементы для устройств x 15 mm, PA 66, |
| GTIN (EAN) | 4050118151183 | Цветовой код: по желанию клиента, втычной |
| Кол. | 40 ST | |