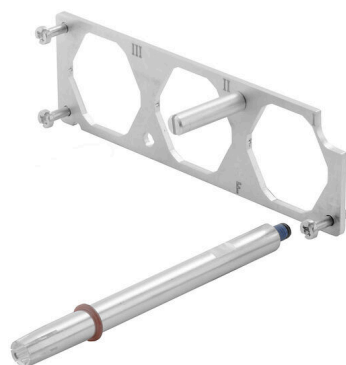


## HDC HP 550 SSF SET



Корпуса RockStar® HighPower изготавливаются из высокопрочного алюминия методом литья под давлением и, благодаря постоянно ведущейся работе по оптимизации, обеспечивают отличную защиту в жестких условиях окружающей среды. Многосекционный корпус дает пользователям возможность проверять рабочие процессы на всех технологических этапах.

### Основные данные для заказа

Версия	HDC - вставка, Количество полюсов: 3, Типоразмер установки: 8
Заказ №	<a href="#">1987950000</a>
Тип	HDC HP 550 SSF SET
GTIN (EAN)	4050118372731
Кол.	1 Штука

**HDC HP 550 SSF SET**

**Weidmüller Interface GmbH & Co. KG**  
Klingenbergstraße 26  
D-32758 Detmold  
Germany

www.weidmueller.com

**Технические данные**

**Сертификаты**

ROHS	Соответствовать
------	-----------------

**Размеры и массы**

Масса нетто	137.7 g
-------------	---------

**Экологическое соответствие изделия**

Состояние соответствия RoHS	Соответствует с исключением
Исключение из RoHS (если применимо/известно)	6c
REACH SVHC	Lead 7439-92-1
SCIP	a1b198df-2a58-40a5-bb31-ff1a2bb12993

**Общие данные**

Количество полюсов	3	Типоразмер установки	8
Класс пожаростойкости UL 94	None	Цветовой код	серебристо-серый
Основной материал	Нержавеющая сталь	Серия	HighPower
Не содержит галогенов	false	BG	8

**Общие данные**

Цветовой код	серебристо-серый	Основной материал	Нержавеющая сталь
Серия	HighPower		

**Важное примечание**

Сведения об изделии	В зависимости от предполагаемой эксплуатации значения внутренне генерируемого напряжения могут наложиться на рабочее напряжение и содержать соответствующие пики. Необходимо обеспечить, чтобы эти пиковые значения напряжения не превышали номинальное напряжение. Для сфер применения, не предусмотренных в этой спецификации, обращайтесь к нам.
---------------------	---

**Классификации**

ETIM 8.0	EC002943	ETIM 9.0	EC002943
ETIM 10.0	EC002943	ECLASS 14.0	27-44-02-06
ECLASS 15.0	27-44-02-06		