

**ZQV 1.5N/6 BL**

**Weidmüller Interface GmbH & Co. KG**

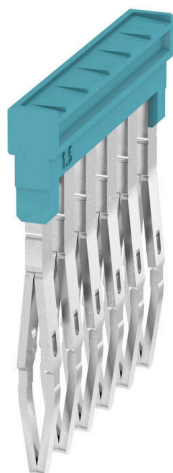
Klingenbergstraße 26

D-32758 Detmold

Germany

www.weidmueller.com

**Изображение изделия**



Распределение или умножение потенциала среди смежных клеммных блоков реализуется через перемычку. Это позволяет избежать дополнительных усилий при монтаже. Надежность контакта в клеммных блоках гарантирована даже при разветвлении полюсов. В нашем ассортименте представлены вставные и привинчиваемые винтовые системы перемычек для модульных клеммных блоков.

**Основные данные для заказа**

Версия	Перемычка (клемма), втычной, синий, 17.5 А, Количество полюсов: 6, Шаг в мм (P): 3.50, Изолированный: Да, Ширина: 19.5 mm
Заказ №	<a href="#">1985610000</a>
Тип	ZQV 1.5N/6 BL
GTIN (EAN)	4050118370492
Кол.	20 Штука

## ZQV 1.5N/6 BL

**Weidmüller Interface GmbH & Co. KG**  
 Klingenbergstraße 26  
 D-32758 Detmold  
 Germany

www.weidmueller.com

## Технические данные

### Сертификаты

ROHS	Соответствовать
------	-----------------

### Размеры и массы

Глубина	21.9 mm	Глубина (дюймов)	0.8622 inch
Высота	2.8 mm	Высота (в дюймах)	0.1102 inch
Ширина	19.5 mm	Ширина (в дюймах)	0.7677 inch
Масса нетто	1.87 g		

### Температуры

Температура хранения	-25 °C...55 °C	Температура окружающей среды	-5 °C...40 °C
Температура при длительном использовании, мин.	-60 °C	Температура при длительном использовании, макс.	130 °C

### Экологическое соответствие изделия

Состояние соответствия RoHS	Соответствует без исключения
REACH SVHC	Нет SVHC выше 0,1 wt%

### Дополнительные технические данные

Вид крепления	втычной	Проверенное на взрывозащищенность	Да
		исполнение	

### Общие сведения

Количество полюсов	6
--------------------	---

### Размеры

Шаг в мм (P)	3.50 mm
--------------	---------

### Расчетные данные

Номинальное напряжение	400 V	Номинальный ток	17.5 A
------------------------	-------	-----------------	--------

### Характеристики материала

Основной материал	Материал Wemid	Цветовой код	синий
Класс пожаростойкости UL 94	V-0		

### Важное примечание

Сведения об изделии	По причинам, связанным с обеспечением стабильности и температурного режима, допускается выламывание только 60% контактных элементов. Использование кросс-коннекторов позволяет уменьшить номинальное напряжение до 400 В. Напряжение уменьшается до 25 В при использовании кросс-соединения с пустыми обрезанными кромками.
---------------------	---

### Классификации

ETIM 8.0	EC000489	ETIM 9.0	EC000489
ETIM 10.0	EC000489	ECLASS 14.0	27-25-03-03
ECLASS 15.0	27-25-03-03		