

HDC CFM 10 3M

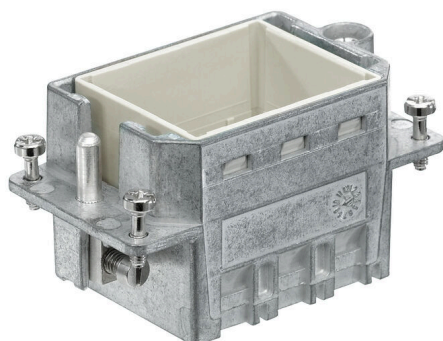
Weidmüller Interface GmbH & Co. KG

Klingenbergstraße 26

D-32758 Detmold

Germany

www.weidmueller.com



Прочные рамки CR10 изготавливаются из поликарбоната или цинкового литья под давлением. Рамки сконструированы так, чтобы можно было установить 3 отдельных модуля или соответствующее количество двойных модулей. Рамки CR10 рассчитаны на корпуса типоразмера 4.

Основные данные для заказа

Версия	Промышленный разъем, HDC - вставка, Модуль ConSept
Заказ №	1983850000
Тип	HDC CFM 10 3M
GTIN (EAN)	4032248688982
Кол.	1 Штука

HDC CFM 10 3M

Weidmüller Interface GmbH & Co. KG
Klingenbergstraße 26
D-32758 Detmold
Germany

www.weidmueller.com

Технические данные

Сертификаты

Допуски к эксплуатации



ROHS Соответствовать

UL File Number Search [Сайт UL](#)

Сертификат № (cURus) E92202

Размеры и массы

Глубина	65 mm	Глубина (дюймов)	2.5591 inch
Высота	35 mm	Высота (в дюймах)	1.378 inch
Ширина	34 mm	Ширина (в дюймах)	1.3386 inch
Масса нетто	84.5 g		

Температуры

Предельная температура -40 °C ... 125 °C

Экологическое соответствие изделия

Состояние соответствия RoHS Соответствует

REACH SVHC Lead 7439-92-1, Potassium perfluorobutane sulfonate 29420-49-3

SCIP e98b2b24-ba23-41bf-8d19-Odda3647412f

Пневматические модули ConSept

Цветовой код серебристо-серый

Габаритные размеры

Ширина	34 mm	Длина цоколя	64 mm
Высота вилки	35 mm		

Общие данные

Момент затяжки	0.5 Nm	Типоразмер установки	4
Цветовой код	серебристо-серый	Момент затяжки, макс., соединение PE	1.5 Nm
Тип	Штифт	Момент затяжки, мин., соединение PE	0.5 Nm
Основной материал	Цинковое литье под давлением	Серия	Модуль ConSept
Не содержит галогенов	false	Низкий уровень дымности по стандарту DIN EN 45545-2	Да
BG	4		

Данные соединения PE

Вид соединения защитного провода PE	Винтовое соединение	Момент затяжки, макс., соединение PE	1.5 Nm
Момент затяжки, мин., соединение PE	0.5 Nm		

Исполнение

Типоразмер установки	4	Основной материал	Цинковое литье под давлением
BG	4		

HDC CFM 10 3M

Weidmüller Interface GmbH & Co. KG

Klingenbergstraße 26

D-32758 Detmold

Germany

www.weidmueller.com

Технические данные

Классификации

ETIM 8.0	EC000437	ETIM 9.0	EC000437
ETIM 10.0	EC000437	ECLASS 14.0	27-44-02-02
ECLASS 15.0	27-44-02-02		

HDC CFM 10 3M

Weidmüller Interface GmbH & Co. KG

Klingenbergstraße 26

D-32758 Detmold

Germany

www.weidmueller.com

Аксессуары

Экстрактор модулей



Weidmüller предлагает широкий ассортимент обжимных инструментов, экстракторов контактов и инструментов для работы с оптоволокном.

Основные данные для заказа

Тип	HDC-DW-MOD	Версия	
Заказ №	1688200000	Прочий инструмент, Экстрактор контактов	
GTIN (EAN)	4008190857189		
Кол.	1 ST		

Отвертка для винтов со шлицем



Отвертка для винтов со шлицем, изолированная согласно VDE, SDI DIN 7437, ISO 2380/2, выходной присоединительный размер согласно DIN 5264, ISO 2380/1, рукоятка SoftFinish

Основные данные для заказа

Тип	SDIS 0.6X3.5X100	Версия	
Заказ №	9008390000	Отвертка, Отвертка	
GTIN (EAN)	4032248056354		
Кол.	1 ST		
Тип	SDS 0.6X3.5X100	Версия	
Заказ №	9008330000	Отвертка, Отвертка	
GTIN (EAN)	4032248056286		
Кол.	1 ST		