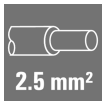
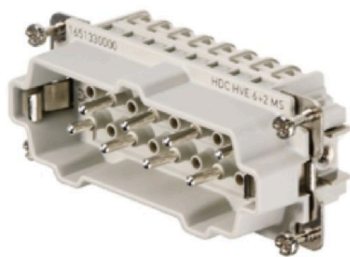


HDC HVE 6+2 MT CTH



Вставки высокого напряжения серии HVE оборудованы двумя контактами запаздывания.

Уровень проводного соединения выполнен как обжимной контакт. Сервисное обслуживание практически не требуется. Кроме того, создается надежное и устойчивое соединение, устойчивое к вибрации.

Число полюсов: 8

Номинальный ток: 23 A

Номинальное напряжение: 830 В

Номинальное напряжение согл. UL/CSA: 600 В  
перем./пост. тока

Основные данные для заказа

Версия	HDC - вставка, Штекер, 830 V, 20 A, Количество полюсов: 8, Пружинное соединение, Типоразмер установки: 6
Заказ №	<a href="#">1967250000</a>
Тип	HDC HVE 6+2 MT CTH
GTIN (EAN)	4032248661268
Кол.	1 Штука

## HDC HVE 6+2 MT CTN

**Weidmüller Interface GmbH & Co. KG**  
Klingenbergstraße 26  
D-32758 Detmold  
Germany

www.weidmueller.com

## Технические данные

### Сертификаты

Допуски к эксплуатации



ROHS Соответствовать

### Размеры и массы

Глубина	84.5 mm	Глубина (дюймов)	3.3268 inch
Высота	33.5 mm	Высота (в дюймах)	1.3189 inch
Ширина	34 mm	Ширина (в дюймах)	1.3386 inch
Масса нетто	62 g		

### Температуры

Предельная температура -40 °C ... 125 °C

### Экологическое соответствие изделия

Состояние соответствия RoHS	Соответствует с исключением	
Исключение из RoHS (если применимо/известно)	6c	
REACH SVHC	Lead 7439-92-1, Potassium perfluorobutane sulfonate 29420-49-3	
SCIP	b67daa31-7dca-434d-8290-da7fb52f83a2	
Химическая стойкость	Вещество	Ацетон
	Химическая устойчивость	Стойкость
	Вещество	Аммиак, водный
	Химическая устойчивость	Условная стойкость
	Вещество	Очищенная нефть
	Химическая устойчивость	Стойкость
	Вещество	Бензол
	Химическая устойчивость	Стойкость
	Вещество	Масло для дизельных двигателей
	Химическая устойчивость	Условная стойкость
	Вещество	Уксусная кислота, концентрированная
	Химическая устойчивость	Стойкость
	Вещество	Гидроксид калия
	Химическая устойчивость	Условная стойкость
	Вещество	Метанол
	Химическая устойчивость	Условная стойкость
	Вещество	Моторное масло
	Химическая устойчивость	Условная стойкость
	Вещество	Щёлоч, разбавленный
	Химическая устойчивость	Стойкость
	Вещество	Гидрохлорфторуглероды
	Химическая устойчивость	Условная стойкость
	Вещество	Использование вне помещений
	Химическая устойчивость	Условная стойкость

### Габаритные размеры

Ширина	34 mm	Длина цоколя	84.5 mm
Высота вилки	33.5 mm		

## HDC HVE 6+2 MT CTH

Weidmüller Interface GmbH & Co. KG

Klingenbergstraße 26  
D-32758 Detmold  
Germany

www.weidmueller.com

## Технические данные

### Общие данные

Количество полюсов	8	Циклы коммутации Ag	≥ 500
Вид соединения	Пружинное соединение	Типоразмер установки	6
Класс пожаростойкости UL 94	V-0	Объемное сопротивление	≤ 2 mΩ
Цветовой код	бежевый	Сопротивление изоляции	1010 Ω
Изоляционный материал	Поликарбонат (PC), армированный стекловолокном (включен в реестр UL и сертифицирован для применения на железной дороге)	Группа изоляционного материала	IIIa
Поперечное сечение соединяемого провода	2.5 mm <sup>2</sup>	Поверхность	Серебро пассивированное
Тип	Штекер	Степень загрязнения	3
Основной материал	Сплав медный	Серия	HVE
Расчетное напряжение (DIN EN 61984)	830 V	Расчетное напряжение по UL/CSA	600 В пост./перем. тока
Номинальное импульсное выдерживаемое напряжение (DIN EN 61984)	8 kV	Расчетный ток (DIN EN 61984)	20 A
Не содержит галогенов	true	Низкий уровень дымности по стандарту DIN EN 45545-2	Да
BG	6	Количество сигнальных контактов	2
№ силовых контактов	6		

### Данные соединения PE

Вид соединения защитного провода PE	Винтовое соединение	Размер лезвия, шлиц (соединение PE)	SD 0,8 x 4,0
Длина снятия изоляции	Соединение PE 10 mm	Момент затяжки, макс., соединение PE	1.5 Nm
Момент затяжки, мин., соединение PE	1.2 Nm	Крепежный винт	M 4
Расчетное сечение	4 mm <sup>2</sup>	Сечение подключаемого провода, AWG (PE), мин.	AWG 20
Сечение подключаемого провода, AWG (PE), макс.	AWG 12		

### Исполнение

Размер лезвия, шлиц (винтовое соединение)	SD 0,5 x 3,0	Поперечное сечение подключаемого провода AWG, макс.	AWG 14
Длина снятия изоляции	8 mm	Вид соединения	Пружинное соединение
Измерительное соединение		Объемное сопротивление	≤ 2 mΩ
Типоразмер установки	6	Сечение подключаемого проводника, однопроволочного, макс.	4 mm <sup>2</sup>
Поперечное сечение подключаемого провода AWG, мин.	AWG 24	Сечение соединения проводов, тонкий скрученный с кабельными наконечниками DIN 46228/4, макс.	4 mm <sup>2</sup>
Сечение подключаемого провода, одножильного, мин.	0.5 mm <sup>2</sup>	Сечение подключаемого проводника, тонкопроволочного, макс.	4 mm <sup>2</sup>
Сечение соединения проводов, тонкий скрученный с кабельными наконечниками DIN 46228/4, мин.	0.5 mm <sup>2</sup>	Поперечное сечение соединительного провода, макс.	2.5 mm <sup>2</sup>
Сечение подсоединяемого провода, тонкий скрученный, мин.	0.5 mm <sup>2</sup>	Поверхность	Серебро пассивированное
Поперечное сечение соединительного провода, мин.	0.25 mm <sup>2</sup>	BG	6
Основной материал	Сплав медный		

### Классификации

ETIM 8.0	EC000438	ETIM 9.0	EC000438
ETIM 10.0	EC000438	ECLASS 14.0	27-44-02-05

**HDC HVE 6+2 МТ СТН**

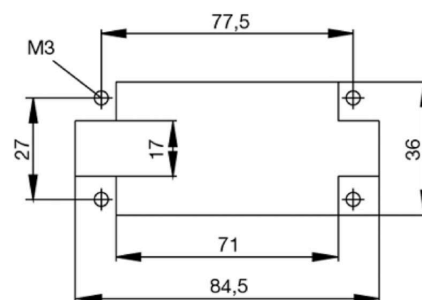
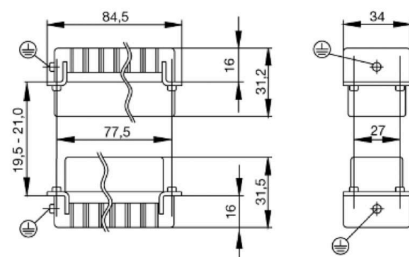
**Технические данные**

ECLASS 15.0

27-44-02-05

## HDC HVE 6+2 MT CTH

## Изображения



## HDC HVE 6+2 MT СТН

**Weidmüller Interface GmbH & Co. KG**

Klingenbergstraße 26  
D-32758 Detmold  
Germany

www.weidmueller.com

## Аксессуары

### Отвертка для винтов со шлицем



Отвертка для винтов со шлицем, изолированная согласно VDE, SDI DIN 7437, ISO 2380/2, выходной присоединительный размер согласно DIN 5264, ISO 2380/1, рукоятка SoftFinish

### Основные данные для заказа

Тип	SDIS 0.5X3.0X100	Версия
Заказ №	<a href="#">9008380000</a>	Отвертка, Отвертка
GTIN (EAN)	4032248056347	
Кол.	1 ST	
Тип	SDS 0.5X3.0X80	Версия
Заказ №	<a href="#">9008320000</a>	Отвертка, Отвертка
GTIN (EAN)	4032248056262	
Кол.	1 ST	
Тип	SDIS 0.6X3.5X100	Версия
Заказ №	<a href="#">9008390000</a>	Отвертка, Отвертка
GTIN (EAN)	4032248056354	
Кол.	1 ST	
Тип	SDS 0.6X3.5X100	Версия
Заказ №	<a href="#">9008330000</a>	Отвертка, Отвертка
GTIN (EAN)	4032248056286	
Кол.	1 ST	
Тип	SDIS 0.8X4.0X100	Версия
Заказ №	<a href="#">9008400000</a>	Отвертка, Отвертка
GTIN (EAN)	4032248056361	
Кол.	1 ST	
Тип	SDS 0.8X4.0X100	Версия
Заказ №	<a href="#">9008340000</a>	Отвертка, Отвертка
GTIN (EAN)	4032248056293	
Кол.	1 ST	

### Отвертка для винтов с крестообразным шлицем, тип Phillips



Отвертка для крестообразных шлицев типа Phillips, изолированная согласно VDE, SDIK PHDIN 7438, ISO 8764/2-PH, выходной присоединительный размер согласно ISO 8764-PH, рукоятка SoftFinish

## HDC HVE 6+2 MT CTN

**Weidmüller Interface GmbH & Co. KG**  
Klingenbergstraße 26  
D-32758 Detmold  
Germany

[www.weidmueller.com](http://www.weidmueller.com)

## Аксессуары

### Основные данные для заказа

Тип	SDIK PH1	Версия
Заказ №	<a href="#">9008570000</a>	Отвертка, Отвертка
GTIN (EAN)	4032248056569	
Кол.	1 ST	

Тип	SDIK PH1	Версия
Заказ №	<a href="#">9008480000</a>	Отвертка, Отвертка
GTIN (EAN)	4032248056477	
Кол.	1 ST	

### DSTV



К нашим вставкам мы предлагаем различные аксессуары. Сюда относятся, например, кодировки для вставок.

### Основные данные для заказа

Тип	DSTV COST4	Версия
Заказ №	<a href="#">1471300000</a>	Промышленный разъем, Аксессуар, Система кодирования
GTIN (EAN)	4008190017354	
Кол.	100 ST	

Тип	DSTV COBU5	Версия
Заказ №	<a href="#">1471500000</a>	Промышленный разъем, Аксессуар, Элемент кодировки
GTIN (EAN)	4008190178543	
Кол.	100 ST	