

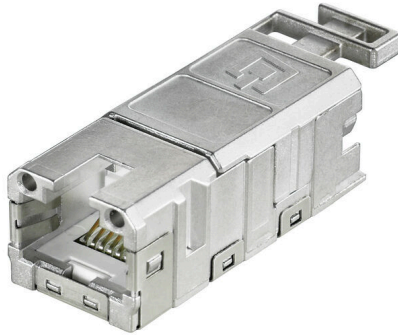
IE-BI-RJ45-FJ-P**Weidmüller Interface GmbH & Co. KG**

Klingenbergstraße 26

D-32758 Detmold

Germany

www.weidmueller.com



Вставки RJ45 для вставных разъемов версии 1/4/5/14
HDC и соединительных коробок IE-OM...; IE-OP...; IE-CC...

Основные данные для заказа

Версия	Гнездо RJ45, Соединитель для основания, PROFINET
Заказ №	1963830000
Тип	IE-BI-RJ45-FJ-P
GTIN (EAN)	4032248646159
Кол.	10 Штука

IE-BI-RJ45-FJ-P

Weidmüller Interface GmbH & Co. KG

Klingenbergstraße 26

D-32758 Detmold

Germany

www.weidmueller.com

Technical data

Сертификаты

Допуски к эксплуатации



ROHS Соответствовать

UL File Number Search [Сайт UL](#)

Сертификат № (cULus) E316369

Размеры и массы

Масса нетто 16 g

Температуры

Температура хранения Рабочая температура -40 °C...70 °C

Температура монтажа Влажность 0...93 % отн. влажность

Экологическое соответствие изделия

Состояние соответствия RoHS Соответствует без исключения

REACH SVHC Нет SVHC выше 0,1 wt%

Общие данные

Вид изделия Гнездо RJ45 Вид защиты IP67, с корпусом

Тип вставки Вставка (данные),
SteadyTec

Общие данные

Соединение 1	RJ45	Соединение 2	IDC
Описание артикула	Соединитель для основания	Монтаж	PROFINET
Цветовой код	прочее	Ударопрочность согласно IEC 60512-6-3	250 мс-2
Вибростойкость согласно IEC 60512-6-4	50 мс-2 синусообраз. (9...500 Гц)	Влажность	0...93 % отн. влажность
Основной материал корпуса	Цинковое литье под давлением	Диаметр изоляции, мин.	0.85 mm
Диаметр изоляции, макс.	1.6 mm	Категория	Cat.5 (ISO/IEC 11801)
Материал контакта	Пружинная сталь, Ni 1,2 мкм	Поверхность контакта	Золото поверх никеля, Au ≥ 0,8 мкм
Диаметр одножильного подсоединяемого провода	0.4...0.64 mm	Сечение подсоединяемого проводника, одножильного (AWG)	AWG 24...AWG 22
Диаметр гибкого подсоединяемого провода	0.48...0.76 mm	Сечение подсоединяемого проводника, гибкого (AWG)	AWG 26...AWG 22
Экранирование	закрытый на 360°, FS 2.8 Заземляющее соединение для эквипотенциального склеивания	Вид защиты	IP67, с корпусом
Циклы коммутации	750	Возможность повторного соединения	≥ 10 циклов для AWG 23-26, ≥ 4 циклов для AWG 22

IE-BI-RJ45-FJ-P

Weidmüller Interface GmbH & Co. KG

Klingenbergstraße 26

D-32758 Detmold

Germany

www.weidmueller.com

Technical data

Общие стандарты

Сертификат № (DNV)	TAA000022B	Вилочный разъем, стандарт	IEC 60603-7-51
Стандарт UL на аксессуары коммуникационного оборудования	UL 1863	Специализированное оборудование для кабелей связи	Инструкция по монтажу PROFINET
Степени защиты IP	IEC 60529	Сертификат № (cULus)	E316369

Электрические свойства

Сопrotивление контакта	≤ 20 mΩ	Электрическая прочность, контакт / экран	≥ 1500 V AC/DC
Электрическая прочность, контакт / контакт	≥ 1000 V AC/DC	Сопrotивление изоляции	500 MΩ
Допустимая токовая нагрузка при 50 °C	1 A	PoE / PoE+	в соответствии с IEEE 802.3bt

Важное примечание

Сведения об изделии	Вставки RJ45 для вставных разъемов версии 1/4/5/14 HDC и соединительных коробок IE-OM...; IE-OP...; IE-CC...
---------------------	--------------------------------------------------------------------------------------------------------------

Классификации

ETIM 8.0	EC001121	ETIM 9.0	EC001121
ETIM 10.0	EC001121	ECLASS 14.0	27-44-03-90
ECLASS 15.0	27-44-03-90		

Печать



IE-BI-RJ45-FJ-P

Weidmüller Interface GmbH & Co. KG

Klingenbergstraße 26

D-32758 Detmold

Germany

www.weidmueller.com

Accessories

Опрессовочный инструмент



Работы под напряжением требуют соблюдения специальных директив и использование инструментов, специально предназначенных и испытанных для такого применения. Weidmüller предлагает пользователю полный ассортимент клещей, соответствующий национальным и международным стандартам на методы испытаний. Все клещи изготавливаются и испытываются согласно DIN EN 60900. Благодаря эргономичной конструкции клещи приспособлены к форме ладони. Это обеспечивает оптимальное положение ладони, пальцы не сдавливаются, что в свою очередь не вызывает усталости при работе.

Основные данные для заказа

Тип	PWZ RJ45	Версия	
Заказ №	1118040000	Опрессовочный инструмент	
GTIN (EAN)	4032248899197		
Кол.	1 ST		

Плоский кабельный наконечник, розеточная часть



Изолированные ножевые наконечники из ПВХ с медной гильзой

- Стандартные исполнения
- Без пайки
- С конической горловиной для ввода

Основные данные для заказа

Тип	LIF 1,5F288 R	Версия	
Заказ №	9200520000	Кабельный наконечник, Изолированный кабельный соединитель, 1,5 mm ² , 0,5 mm ² - 1,5 mm ² , красный	
GTIN (EAN)	4032248410361		
Кол.	100 ST		