

IE-BI-RJ45-FJ-A

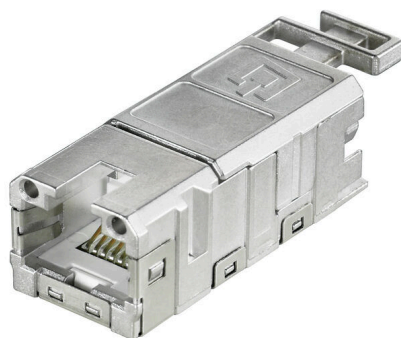
Weidmüller Interface GmbH & Co. KG

Klingenbergstraße 26

D-32758 Detmold

Germany

www.weidmueller.com



FrontCom® Vario объединяет различные функции на базе всего одной рамки. Система легко монтируется и обеспечивает широкий выбор модулей для передачи данных, сигналов и питания. Помимо чрезвычайно высокой компактности FrontCom® Vario предлагает ряд уникальных возможностей, позволяющих обеспечить безопасность, быстроту и перспективность планирования и разработки ваших проектов. Кроме того, система FrontCom® Vario отличается привлекательной конструкцией корпуса, который, кстати, обеспечивает максимальную ударостойкость и полностью соответствует требованиям класса защиты IP65.

Основные данные для заказа

Версия	Гнездо RJ45, Соединитель для основания, TIA-568 A
Заказ №	1962850000
Тип	IE-BI-RJ45-FJ-A
GTIN (EAN)	4032248645053
Кол.	10 Штука

IE-BI-RJ45-FJ-A

Weidmüller Interface GmbH & Co. KG

Klingenbergstraße 26
D-32758 Detmold
Germany

www.weidmueller.com

Технические данные

Сертификаты

Допуски к эксплуатации



ROHS	Соответствовать
UL File Number Search	Сайт UL
Сертификат № (cULus)	E316369

Размеры и массы

Масса нетто	16 g
-------------	------

Температуры

Температура хранения	Рабочая температура	-40 °C...70 °C
Температура монтажа	Влажность	0...93 % отн. влажность

Экологическое соответствие изделия

Состояние соответствия RoHS	Соответствует без исключения
REACH SVHC	Нет SVHC выше 0,1 wt%

Общие данные

Вид изделия	Гнездо RJ45	Вид защиты	IP67, с корпусом
Тип вставки	Вставка (данные), SteadyTec		

Общие данные

Соединение 1	RJ45	Соединение 2	IDC
Описание артикула	Соединитель для основания	Монтаж	TIA-568 A
Цветовой код	прочее	Ударопрочность согласно IEC 60512-6-3	250 мс-2
Вибростойкость согласно IEC 60512-6-4	50 мс-2 синусообраз. (9...500 Гц)	Влажность	0...93 % отн. влажность
Основной материал корпуса	Цинковое литье под давлением	Диаметр изоляции, мин.	0.85 mm
Диаметр изоляции, макс.	1.6 mm	Категория	Cat.6A / Class EA (ISO/IEC 11801 2010)
Материал контакта	Пружинная сталь, Ni 1,2 мкм	Поверхность контакта	Золото поверх никеля, Au ≥ 0,8 мкм
Диаметр одножильного подсоединяемого провода	0.4...0.64 mm	Сечение подсоединяемого проводника, одножильного (AWG)	AWG 24...AWG 22
Диаметр гибкого подсоединяемого провода	0.48...0.76 mm	Сечение подсоединяемого проводника, гибкого (AWG)	AWG 26...AWG 22
Экранирование	закрытый на 360°, FS 2.8 Заземляющее соединение для эквипотенциального склеивания	Вид защиты	IP67, с корпусом
Циклы коммутации	750	Возможность повторного соединения	≥ 10 циклов для AWG 23-26, ≥ 4 циклов для AWG 22

IE-BI-RJ45-FJ-A

Weidmüller Interface GmbH & Co. KG
 Klingenbergstraße 26
 D-32758 Detmold
 Germany

www.weidmueller.com

Технические данные

Общие стандарты

Вилочный разъем, стандарт	IEC 60603-7-5 1	Стандарт UL на аксессуары коммуникационного оборудования	UL 1863
Специализированное оборудование для кабелей связи	Инструкция по монтажу PROFINET	Степени защиты IP	IEC 60529
Сертификат № (cULus)	E316369		

Электрические свойства

Сопротивление контакта	≤ 20 mΩ	Электрическая прочность, контакт / экран	≥ 1500 V AC/DC
Электрическая прочность, контакт / контакт	≥ 1000 V AC/DC	Сопротивление изоляции	500 MΩ
Допустимая токовая нагрузка при 50 °C	1 A	PoE / PoE+	в соответствии с IEEE 802.3bt

Важное примечание

Сведения об изделии	Вставки RJ45 для вставных разъемов версии 1/4/5/14 HDC и соединительных коробок IE-OM...; IE-OP...; IE-CC...		
---------------------	--	--	--

Классификации

ETIM 8.0	EC001121	ETIM 9.0	EC001121
ETIM 10.0	EC001121	ECLASS 14.0	27-44-03-90
ECLASS 15.0	27-44-03-90		

Изображения

Печать



IE-BI-RJ45-FJ-A

Weidmüller Interface GmbH & Co. KG

Klingenbergstraße 26

D-32758 Detmold

Germany

www.weidmueller.com

Аксессуары

Опрессовочный инструмент

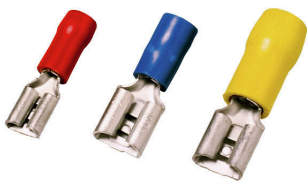


Работы под напряжением требуют соблюдения специальных директив и использование инструментов, специально предназначенных и испытанных для такого применения. Weidmüller предлагает пользователю полный ассортимент клещей, соответствующий национальным и международным стандартам на методы испытаний. Все клещи изготавливаются и испытываются согласно DIN EN 60900. Благодаря эргономичной конструкции клещи приспособлены к форме ладони. Это обеспечивает оптимальное положение ладони, пальцы не сдавливаются, что в свою очередь не вызывает усталости при работе.

Основные данные для заказа

Тип	PWZ RJ45	Версия	
Заказ №	1118040000	Опрессовочный инструмент	
GTIN (EAN)	4032248899197		
Кол.	1 ST		

Плоский кабельный наконечник, розеточная часть



Изолированные ножевые наконечники из ПВХ с медной гильзой

- Стандартные исполнения
- Без пайки
- С конической горловиной для ввода

Основные данные для заказа

Тип	LIF 1,5F288 R	Версия	
Заказ №	9200520000	Кабельный наконечник, Изолированный кабельный	
GTIN (EAN)	4032248410361	соединитель, 1,5 mm ² , 0,5 mm ² - 1,5 mm ² , красный	
Кол.	100 ST		