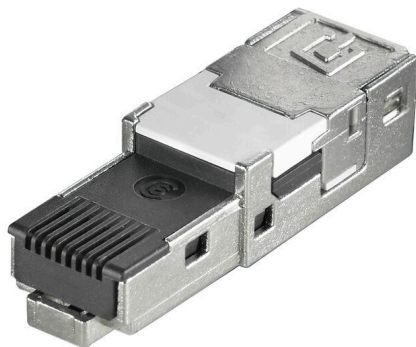


IE-PI-RJ45-FH**Weidmüller Interface GmbH & Co. KG**

Klingenbergstraße 26

D-32758 Detmold

Germany

www.weidmueller.com

Вставки RJ45 для вставных разъемов версии 1/4/5/14
HDC и соединительных коробок IE-OM...; IE-OP...; IE-CC...

Основные данные для заказа

Версия	Обжимной штекер RJ45 IDC, Вилочная вставка RJ45, инструмент не требуется, TIA-568 A, EIA/TIA T568 B, PROFINET
Заказ №	1962730000
Тип	IE-PI-RJ45-FH
GTIN (EAN)	4032248654017
Кол.	10 Штука

Technical data

Сертификаты

Допуски к эксплуатации



ROHS	Соответствовать
UL File Number Search	Сайт UL
Сертификат № (cURus)	E471884
Сертификат № (cULus)	E316369

Размеры и массы

Масса нетто	12.7 g
-------------	--------

Температуры

Температура хранения	Рабочая температура	-40 °C...70 °C
Температура монтажа		

Экологическое соответствие изделия

Состояние соответствия RoHS	Соответствует без исключения
REACH SVHC	Нет SVHC выше 0,1 wt%

Общие данные

Пожарная нагрузка	49 kJ	Соединение 1	RJ45
Соединение 2	IDC	Описание артикула	Вилочная вставка RJ45, инструмент не требуется
Монтаж	TIA-568 A, EIA/TIA T568 B, PROFINET	Цветовой код	прочее
Основной материал корпуса	Цинковое литье под давлением	Диаметр изоляции, мин.	0.85 mm
Диаметр изоляции, макс.	1.6 mm	Категория	Cat.6A / Class EA (ISO/IEC 11801 2010)
Поверхность контакта	Золото поверх никеля, Au ≥ 0,8 мкм	Диаметр одножильного подсоединяемого провода	0.4...0.64 mm
Сечение подсоединяемого проводника, одножильного (AWG)	AWG 24...AWG 22	Диаметр гибкого подсоединяемого провода	0.48...0.76 mm
Сечение подсоединяемого проводника, гибкого (AWG)	AWG 26...AWG 22	Сечение подсоединяемого провода, чрезвычайно гибкого	, Approval of the cable by Weidmüller necessary
Сечение подсоединяемого провода, чрезвычайно гибкого (AWG)	, Approval of the cable by Weidmüller necessary	Примечание: подсоединяемый провод — многожильный со свертонками жилами	Требуется одобрение кабеля компаний Weidmüller
Экранирование	закрытый на 360°	Вид защиты	IP67, с корпусом
Циклы коммутации	750	Возможность повторного соединения	≥ 10 циклов (для такого же или большего сечения провода)

Общие стандарты

Сертификат № (cURus)	E471884	Вилочный разъем, стандарт	IEC 60603-7-51
Стандарт UL на аксессуары коммуникационного оборудования	UL 1863	Специализированное оборудование для кабелей связи	Инструкция по монтажу PROFINET
Степени защиты IP	IEC 60529	Сертификат № (cULus)	E316369

Technical data**Электрические свойства**

Сопротивление контакта	$\leq 20 \text{ m}\Omega$	Электрическая прочность, контакт / экран	$\geq 1500 \text{ V AC/DC}$
Электрическая прочность, контакт / контакт	$\geq 1000 \text{ V AC/DC}$	Сопротивление изоляции	500 M Ω
Допустимая токовая нагрузка при 50 °C	1 A	PoE / PoE+	согласно IEEE 802.3at

Важное примечание

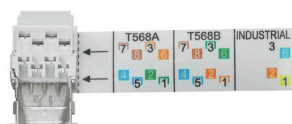
Сведения об изделии	Вставки RJ45 для вставных разъемов версии 1/4/5/14 и HDC
---------------------	--

Классификации

ETIM 8.0	EC001121	ETIM 9.0	EC001121
ETIM 10.0	EC001121	ECLASS 14.0	27-44-03-90
ECLASS 15.0	27-44-03-90		

Drawings

Печать



Accessories**Опрессовочный инструмент**

Работы под напряжением требуют соблюдения специальных директив и использование инструментов, специально предназначенных и испытанных для такого применения. Weidmüller предлагает пользователю полный ассортимент клещей, соответствующий национальным и международным стандартам на методы испытаний. Все клещи изготавливаются и испытываются согласно DIN EN 60900. Благодаря эргономичной конструкции клещи приспособлены к форме ладони. Это обеспечивает оптимальное положение ладони, пальцы не сдавливаются, что в свою очередь не вызывает усталости при работе.

Основные данные для заказа

Тип	PWZ RJ45	Версия	
Заказ №	1118040000	Опрессовочный инструмент	
GTIN (EAN)	4032248899197		
Кол.	1 ST		