

SVZ 7.62HP/02/180FC SN BK BX

Weidmüller Interface GmbH & Co. KG

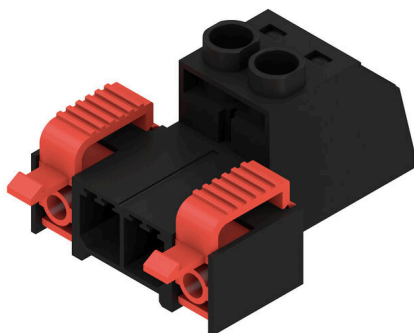
Klingenbergstraße 26

D-32758 Detmold

Germany

www.weidmueller.com

Изображение изделия



Высокопроизводительный штекерный соединитель с проверенным стальным зажимным хомутом Weidmüller, абсолютно не требующим техобслуживания. Поэтапный монтаж без ущерба для полюсов или с использованием многофункционального запатентованного фланца для обеспечения безопасной, быстрой фиксации без использования инструмента. Максимальная надежность при соединении и работе благодаря прилегающему профилю, которые предотвращает неправильное соединение с уникальным разнообразием кодировки, дополнительным креплением, защитой от неправильного подключения. Подходит для маркировки.

Основные данные для заказа

| | |
|----------------------|--|
| Версия | Штекерный соединитель печатной платы, Вилка, 7.62 мм, Количество полюсов: 2, 180°, Винтовое соединение, Диапазон зажима, макс. : 6 мм², Ящик |
| Заказ № | 1950880000 |
| Тип | SVZ 7.62HP/02/180FC SN BK BX |
| GTIN (EAN) | 4032248629732 |
| Кол. | 100 Штука |
| Продуктное отношение | IEC: 1000 V / 57 A / 0.2 - 10 mm² UL: 600 V / 42 A / AWG 24 - AWG 8 |
| Упаковка | Ящик |

SVZ 7.62HP/02/180FC SN BK BX

Weidmüller Interface GmbH & Co. KG

Klingenbergstraße 26
D-32758 Detmold
Germany

www.weidmueller.com

Технические данные

Сертификаты

Допуски к эксплуатации



| | |
|-----------------------|-------------------------|
| ROHS | Соответствовать |
| UL File Number Search | Сайт UL |
| Сертификат № (cURus) | E60693 |

Размеры и массы

| | | | |
|-------------|----------|-------------------|-------------|
| Глубина | 47.28 mm | Глубина (дюймов) | 1.8614 inch |
| Высота | 23.1 mm | Высота (в дюймах) | 0.9094 inch |
| Ширина | 30.48 mm | Ширина (в дюймах) | 1.2 inch |
| Масса нетто | 12.9 g | | |

Экологическое соответствие изделия

| | |
|-----------------------------|------------------------------|
| Состояние соответствия RoHS | Соответствует без исключения |
| REACH SVHC | Нет SVHC выше 0,1 wt% |

Упаковка

| | | | |
|----------|-----------|------------|-----------|
| Упаковка | Ящик | Длина VPE | 336.00 mm |
| VPE c | 148.00 mm | Высота VPE | 89.00 mm |

Типовые испытания

| | | | |
|--|----------------|--|----------------------------------|
| Испытание: Прочность маркировки | Стандарт | DIN EN 61984, раздел 7.3.2/09.02, используя образец из DIN EN 60068-2-70/07.96 | |
| | Испытание | отметка о происхождении, обозначение типа, шаг, тип материала | |
| | Оценивание | доступно | |
| | Испытание | прочность | |
| | Оценивание | пройдено | |
| Испытание: Недействие (невозможность замены) | Стандарт | DIN EN 61984, раздел 6.3 и 6.9.1/09.02, DIN EN 60512-13-5 / 11.08 | |
| | Испытание | развернуто на 180° с кодирующими элементами | |
| | Оценивание | пройдено | |
| | Испытание | Развернуто на 180° без кодирующих элементов | |
| | Оценивание | пройдено | |
| Испытание: Зажимное поперечное сечение | Стандарт | DIN EN 60999-1, раздел 7 и 9.1/12.00, DIN EN 60947-1, раздел 8.2.4.5.1/12.02 | |
| | Тип проводника | Тип провода и его поперечное сечение | цельный 0,5 мм ² |
| | | Тип провода и его поперечное сечение | многожильный 0,5 мм ² |
| | | Тип провода и его поперечное сечение | цельный 6 мм ² |
| | | Тип провода и его поперечное сечение | многожильный 6 мм ² |
| | | Тип провода и его поперечное сечение | AWG 24/1 |
| | | Тип провода и его поперечное сечение | AWG 24/19 |

SVZ 7.62HP/02/180FC SN BK BX

Weidmüller Interface GmbH & Co. KG

Klingenbergstraße 26
D-32758 Detmold
Germany

www.weidmueller.com

Технические данные

| | | | |
|---|--------------------------------------|--------------------------------------|----------------------------------|
| Испытание на повреждение из-за случайного ослабления проводов | | Тип провода и его поперечное сечение | AWG 10/1 |
| | | Тип провода и его поперечное сечение | AWG 10/19 |
| | Оценивание | пройдено | |
| | Стандарт | DIN EN 60999-1, раздел 7 и 9.1/12.00 | |
| | Требование | 0,2 кг | |
| | Тип проводника | Тип провода и его поперечное сечение | AWG 24/1 |
| | | Тип провода и его поперечное сечение | AWG 24/19 |
| | Оценивание | пройдено | |
| | Требование | 0,3 кг | |
| | Тип проводника | Тип провода и его поперечное сечение | цельный 0,5 мм ² |
| Тип провода и его поперечное сечение | | многожильный 0,5 мм ² | |
| Оценивание | пройдено | | |
| Требование | 1,4 кг | | |
| Тип проводника | Тип провода и его поперечное сечение | цельный 6 мм ² | |
| | Тип провода и его поперечное сечение | многожильный 6 мм ² | |
| | Тип провода и его поперечное сечение | AWG 10/1 | |
| | Тип провода и его поперечное сечение | AWG 10/19 | |
| Оценивание | пройдено | | |
| Испытание на выдергивание | Стандарт | DIN EN 60999-1, раздел 9.5/12.00 | |
| | Требование | ≥10 N | |
| | Тип проводника | Тип провода и его поперечное сечение | AWG 24/1 |
| | | Тип провода и его поперечное сечение | AWG 24/19 |
| | Оценивание | пройдено | |
| | Требование | ≥20 N | |
| | Тип проводника | Тип провода и его поперечное сечение | цельный 0,5 мм ² |
| | | Тип провода и его поперечное сечение | многожильный 0,5 мм ² |
| | Оценивание | пройдено | |
| | Требование | ≥80 N | |
| Тип проводника | Тип провода и его поперечное сечение | цельный 6 мм ² | |
| | Тип провода и его поперечное сечение | многожильный 6 мм ² | |
| | Тип провода и его поперечное сечение | AWG 10/1 | |
| | Тип провода и его поперечное сечение | AWG 10/19 | |
| Оценивание | пройдено | | |

Системные параметры

| | | | |
|-----------------------------|-------------------------------------|---------------------------|--------------------|
| Серия изделия | OMNIMATE Power — серия BV/SV 7.62HP | Вид соединения | Полевое соединение |
| Метод проводного соединения | Винтовое соединение | Шаг в мм (P) | 7.62 mm |
| Шаг в дюймах (P) | 0.300 " | Направление вывода кабеля | 180° |
| Количество полюсов | 2 | L1 в мм | 7.62 mm |
| L1 в дюймах | 0.300 " | Количество рядов | 1 |
| Количество полюсных рядов | 1 | Расчетное сечение | 6 мм ² |

SVZ 7.62HP/02/180FC SN BK BX

Weidmüller Interface GmbH & Co. KG

Klingenbergstraße 26

D-32758 Detmold

Germany

www.weidmueller.com

Технические данные

| | | | |
|---|---------------------------|---|------------------------|
| Защита от прикосновения согласно DIN VDE 57 106 | защита от доступа пальцем | Защита от прикосновения согласно DIN VDE 0470 | IP 20 с проникновением |
| Вид защиты | IP20 | Объемное сопротивление | 4,50 МОм |
| Кодируемый | Да | Длина зачистки изоляции | 12 mm |
| Момент затяжки, мин. | 0.5 Nm | Момент затяжки, макс. | 0.6 Nm |
| Зажимной винт | M 3 | Лезвие отвертки | 0,6 x 3,5 |
| Циклы коммутации | 25 | | |

Данные о материалах

| | | | |
|---------------------------------------|--------------------|--------------------------------------|------------|
| Изоляционный материал | PA GF | Цветовой код | черный |
| Таблица цветов (аналогич.) | RAL 9011 | Группа изоляционного материала | II |
| Сравнительный показатель пробоя (CTI) | ≥ 500 | Moisture Level (MSL) | |
| Класс пожаростойкости UL 94 | V-0 | Основной материал контактов | Сплав меди |
| Материал контакта | Сплав меди | Поверхность контакта | луженые |
| Структура слоев штепсельного контакта | 4...6 μm Sn glossy | Температура хранения, мин. | -40 °C |
| Температура хранения, макс. | 70 °C | Рабочая температура, мин. | -50 °C |
| Рабочая температура, макс. | 125 °C | Температурный диапазон монтажа, мин. | -25 °C |
| Температурный диапазон монтажа, макс. | 125 °C | | |

Провода, подходящие для подключения

| | |
|--|----------------------|
| Диапазон зажима, мин. | 0.2 mm ² |
| Диапазон зажима, макс. | 6 mm ² |
| Поперечное сечение подключаемого провода AWG, мин. | AWG 22 |
| Поперечное сечение подключаемого провода AWG, макс. | AWG 8 |
| Одножильный, мин. H05(07) V-U | 0.2 mm ² |
| Одножильный, макс. H05(07) V-U | 6 mm ² |
| Гибкий, мин. H05(07) V-K | 0.5 mm ² |
| Гибкий, макс. H05(07) V-K | 10 mm ² |
| С наконечником DIN 46 228/4, мин. | 0.25 mm ² |
| С наконечником DIN 46 228/4, макс. | 6 mm ² |
| с обжимной втулкой для фиксации концов проводов, DIN 46228 часть 1, мин. | 0.25 mm ² |
| С кабельным наконечником согласно DIN 46 228/1, макс. | 6 mm ² |

Нутромметр в соответствии с EN 60999 2,8 мм x 2,0 мм; 2,4 мм a x b; ø

| | | | |
|---------------------------------|---------------------------------|--|----------------------------|
| Зажимаемый проводник | Сечение подсоединяемого провода | Тип | тонкожильный провод |
| | | номин. | 0.5 mm ² |
| кабельный наконечник | кабельный наконечник | Длина снятия изоляции | номин. 14 mm |
| | | Рекомендованная обжимная втулка для фиксации концов проводов | H0.5/18 OR |
| | | Тип | тонкожильный провод |
| Сечение подсоединяемого провода | кабельный наконечник | номин. | 1 mm ² |
| | | Длина снятия изоляции | номин. 15 mm |
| кабельный наконечник | кабельный наконечник | Рекомендованная обжимная втулка для фиксации концов проводов | H1.0/18 GE |
| | | Тип | тонкожильный провод |

Технические данные

| | | |
|---------------------------------|--|-----------------------------|
| Сечение подсоединяемого провода | Тип | тонкожильный провод |
| | номин. | 1.5 mm ² |
| кабельный наконечник | Длина снятия изоляции | номин. 15 mm |
| | Рекомендованная обжимная втулка для фиксации концов проводов | H1.5/18D SW |
| | Длина снятия изоляции | номин. 12 mm |
| | Рекомендованная обжимная втулка для фиксации концов проводов | H1.5/12 |
| Сечение подсоединяемого провода | Тип | тонкожильный провод |
| | номин. | 0.75 mm ² |
| кабельный наконечник | Длина снятия изоляции | номин. 14 mm |
| | Рекомендованная обжимная втулка для фиксации концов проводов | H0.75/18 W |
| Сечение подсоединяемого провода | Тип | тонкожильный провод |
| | номин. | 2.5 mm ² |
| кабельный наконечник | Длина снятия изоляции | номин. 14 mm |
| | Рекомендованная обжимная втулка для фиксации концов проводов | H2.5/19D BL |
| | Длина снятия изоляции | номин. 12 mm |
| | Рекомендованная обжимная втулка для фиксации концов проводов | H2.5/12 |
| Сечение подсоединяемого провода | Тип | тонкожильный провод |
| | номин. | 4 mm ² |
| кабельный наконечник | Длина снятия изоляции | номин. 12 mm |
| | Рекомендованная обжимная втулка для фиксации концов проводов | H4.0/12 |
| | Длина снятия изоляции | номин. 14 mm |
| | Рекомендованная обжимная втулка для фиксации концов проводов | H4.0/20D GR |
| Сечение подсоединяемого провода | Тип | тонкожильный провод |
| | номин. | 6 mm ² |
| кабельный наконечник | Длина снятия изоляции | номин. 14 mm |
| | Рекомендованная обжимная втулка для фиксации концов проводов | H6.0/20 SW |
| | Длина снятия изоляции | номин. 12 mm |
| | Рекомендованная обжимная втулка для фиксации концов проводов | H6.0/12 |

SVZ 7.62HP/02/180FC SN BK BX

Weidmüller Interface GmbH & Co. KG
Klingenbergstraße 26
D-32758 Detmold
Germany

www.weidmueller.com

Технические данные

Текст ссылки Наружный диаметр пластиковой манжеты не должен превышать размер шага (P), Длина кабельных наконечников подбирается в зависимости от типа продукта и номинального напряжения.

Номинальные характеристики по IEC

| | | | |
|--|------------------------|--|--------------------|
| пройдены испытания по стандарту | IEC 60664-1, IEC 61984 | Номинальный ток, мин. кол-во контактов (Tu = 20 °C) | 57 A |
| Номинальный ток, макс. кол-во контактов (Tu = 20 °C) | 41 A | Номинальный ток, мин. кол-во контактов (Tu = 40 °C) | 41 A |
| Номинальный ток, макс. кол-во контактов (Tu = 40 °C) | 41 A | Номинальное импульсное напряжение при категории помехозащищенности/ Категория загрязнения II/2 | 1000 V |
| Номинальное импульсное напряжение при категории помехозащищенности/ Категория загрязнения III/2 | 1000 V | Номинальное импульсное напряжение при категории помехозащищенности/ Категория загрязнения III/3 | 800 V |
| Номинальное импульсное напряжение 6 kV при категории помехозащищенности/ Категория загрязнения II/2 | 6 kV | Номинальное импульсное напряжение 8 kV при категории помехозащищенности/ Категория загрязнения III/2 | 8 kV |
| Номинальное импульсное напряжение 8 kV при категории помехозащищенности/ Категория загрязнения III/3 | 8 kV | Устойчивость к воздействию кратковременного тока | 3 x 1 сек. с 420 A |
| Расстояние утечки, мин. | 13.8 mm | Зазор, мин. | 13.56 mm |

Номинальные характеристики по CSA

| | | | |
|---|---|---|----------------|
| Институт (CSA) | CSA | Сертификат № (CSA) | 200039-1534443 |
| Номинальное напряжение (группа использования B/CSA) | 600 V | Номинальное напряжение (группа использования C/CSA) | 600 V |
| Номинальное напряжение (группа использования D/CSA) | 600 V | Номинальный ток (группа использования B/CSA) | 35 A |
| Номинальный ток (группа использования C/CSA) | 35 A | Номинальный ток (группа использования D/CSA) | 5 A |
| Поперечное сечение подключаемого провода AWG, мин. | AWG 24 | Поперечное сечение подключаемого провода AWG, макс. | AWG 10 |
| Ссылка на утвержденные значения | В технических характеристиках приведены максимальные значения, подробные сведения см. в сертификате об утверждении. | | |

Номинальные характеристики по UL 1059

| | | | |
|---|---|---|--------|
| Институт (cURus) | CURUS | Сертификат № (cURus) | E60693 |
| Номинальное напряжение (группа использования B/UL 1059) | 600 V | Номинальное напряжение (группа использования C/UL 1059) | 600 V |
| Номинальное напряжение (группа использования D/UL 1059) | 600 V | Номинальный ток (группа использования B/UL 1059) | 42 A |
| Номинальный ток (группа использования C/UL 1059) | 42 A | Номинальный ток (группа использования D/UL 1059) | 5 A |
| Поперечное сечение подключаемого провода AWG, мин. | AWG 24 | Поперечное сечение подключаемого провода AWG, макс. | AWG 8 |
| Ссылка на утвержденные значения | В технических характеристиках приведены максимальные значения, подробные сведения см. в сертификате об утверждении. | | |

SVZ 7.62HP/02/180FC SN BK BX

Weidmüller Interface GmbH & Co. KG

Klingenbergstraße 26

D-32758 Detmold

Germany

www.weidmueller.com

Технические данные

Важное примечание

| | |
|------------------|---|
| Соответствие IPC | Заявление о соответствии: все изделия разрабатываются, производятся и поставляются в соответствии с установленными международными стандартами и нормами и соответствуют характеристикам, указанным в технической документации, а также обладают декоративными свойствами в соответствии с IPC-A-610, "Класс 2". Любые другие запросы информации об изделиях могут быть рассмотрены по запросу. |
| Примечания | <ul style="list-style-type: none">• Additional variants on request• Rated current related to rated cross-section & min. No. of poles.• Wire end ferrule without plastic collar to DIN 46228/1• Wire end ferrule with plastic collar to DIN 46228/4• P on drawing = pitch• Rated data refer only to the component itself. Clearance and creepage distances to other components are to be designed in accordance with the relevant application standards.• In accordance with IEC 61984, OMNIMATE-connectors are connectors without breaking capacity (COC). During designated use, connectors are not allowed to be engaged or disengaged when live or under load• Long term storage of the product with average temperature of 50 °C and maximum humidity 70%, 36 months |

Классификации

| | | | |
|-------------|-------------|-------------|-------------|
| ETIM 8.0 | EC002638 | ETIM 9.0 | EC002638 |
| ETIM 10.0 | EC002638 | ECLASS 14.0 | 27-46-02-02 |
| ECLASS 15.0 | 27-46-02-02 | | |

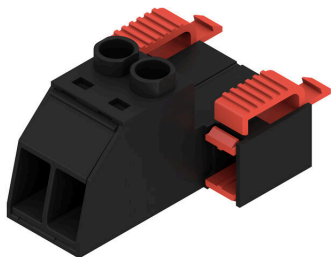
SVZ 7.62HP/02/180FC SN BK BX

Weidmüller Interface GmbH & Co. KG
Klingenbergstraße 26
D-32758 Detmold
Germany

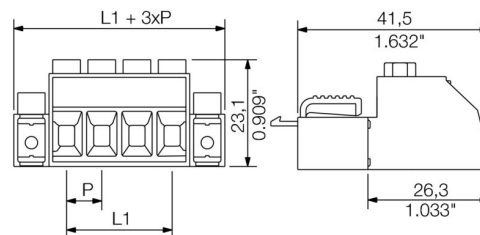
www.weidmueller.com

Изображения

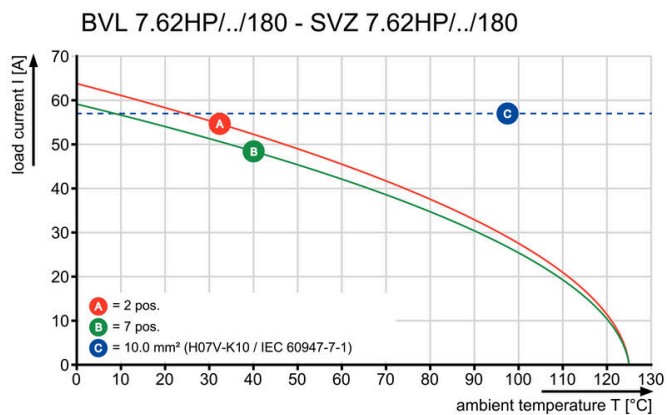
Изображение изделия



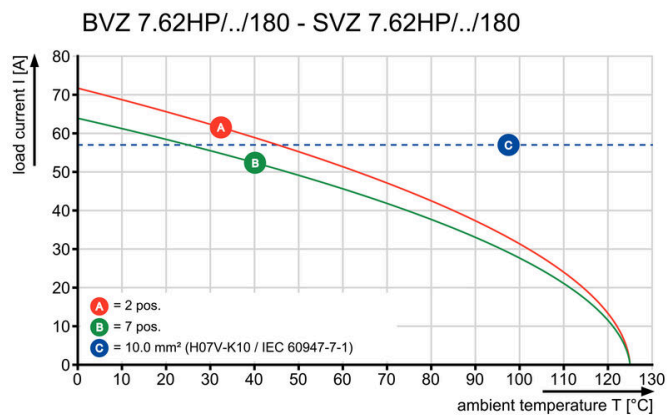
Dimensional drawing



Graph



Graph



SVZ 7.62HP/02/180FC SN BK BX

Weidmüller Interface GmbH & Co. KG

Klingenbergstraße 26

D-32758 Detmold

Germany

www.weidmueller.com

Аксессуары

Кодирующие элементы



Втычная соединительная техника для силовоточной электроники оптимизирована для применения в современной приводной технике, например, стартерах, преобразователях частоты и серворегуляторах.

OMNIMATE Power устанавливает новые стандарты благодаря повышенной безопасности и инновационным решениям, таким как втычной экран, интегрированные сигнальные контакты или возможность управления одной рукой.

Ассортимент, включающий 3 серии продукции, дает дополнительные ограниченные применения до 1000 В (IEC) или 600 В (UL) преимущества:

- Масштабируемость с учетом применения: от компактного соединения 4 мм² для 29 А (IEC) или 20 А (UL) до надежного соединения 16 мм² для 76 А (IEC) или 54 А (UL)

- Неограниченное применение до 1000 В (IEC) или 600 В (UL)

- Разнообразные, адаптированные для конкретного случая применения варианты крепления

Наш сервис:

Создайте индивидуальную клемму на печатную плату, просто воспользовавшись нашим конфигуратором изделий.

Основные данные для заказа

| | | | |
|------------|----------------------------|--|--|
| Тип | BV/SV 7.62HP KO | Версия | |
| Заказ № | 1937590000 | Штекерный соединитель печатной платы, Аксессуар, Элемент | |
| GTIN (EAN) | 4032248608881 | кодировки, черный, Количество полюсов: 1 | |
| Кол. | 50 ST | | |

Поддержка кабеля



Для частой смены нагрузки: «фаркоп» для штекерных разъемов.

Механизм разгрузки натяжения может сделать больше, чем просто снять нагрузку на проводники:

просто прикрепите к штекеру и

- для связывания проводов в пучок
- для проводки кабеля
- используйте в качестве средства для соединения и разъединения

Соединительные точки не повреждаются, ясный, аккуратный электромонтаж и простота в обращении.

Преимущества для пользователей: постоянные сверхмощные соединения для тяжелых промышленных условий и удобство управления повышают доступность системы.

Основные данные для заказа

| | | | |
|------------|----------------------------|--|--|
| Тип | BV/SV 7.62HP/02 ZE GR | Версия | |
| Заказ № | 1937550000 | Штекерный соединитель печатной платы, Аксессуар, Поддержка | |
| GTIN (EAN) | 4032248608836 | кабеля, Светло-серый, Количество полюсов: 2 | |
| Кол. | 50 ST | | |