

**B2L 3.50/06/180LHQV3 SN BK BX**

Weidmüller Interface GmbH & Co. KG

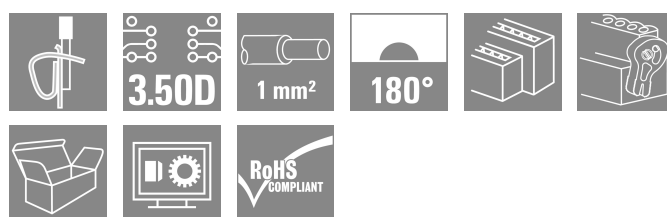
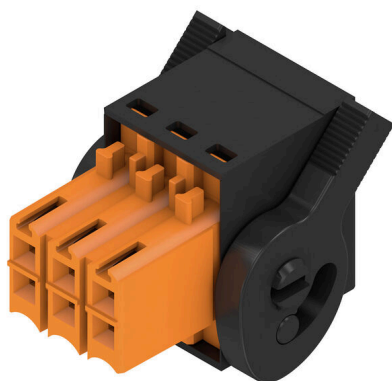
Klingenbergstraße 26

D-32758 Detmold

Germany

www.weidmueller.com

**Изображение изделия**



Розеточный разъем со встроенными перемычками и с четкой маркировкой позволяет реализовать бесперебойную передачу потенциала при полной токовой нагрузке подключаемого провода с максимальным сечением. Перемычка установлена вертикально между полюсами расположенных друг над другом рядов. Подключение провода с использованием технологии пружинного соединения, с прямым выводом, с шагом 3,5 мм. Доступны фланец и рычажок для разъединения. Упаковка в картонные коробки.

**Основные данные для заказа**

|                      |   |
|----------------------|---|
| Версия               | Штекерный соединитель печатной платы, Гнездовой разъем, 3.50 mm, Количество полюсов: 6, 180°, Пружинное соединение, Диапазон зажима, макс. : 1 mm <sup>2</sup> , Ящик |
| Заказ №              | <a href="#">1944750000</a>  |
| Тип                  | B2L 3.50/06/180LHQV3 SN BK BX   |
| GTIN (EAN)           | 4032248619689   |
| Кол.                 | 108 Штука   |
| Продуктное отношение | IEC: 200 V / 10.6 A / 0.2 - 1 mm <sup>2</sup><br>UL: 150 V / 7 A / AWG 28 - AWG 18  |
| Упаковка             | Ящик  |

**B2L 3.50/06/180LHQV3 SN BK BX**

**Weidmüller Interface GmbH & Co. KG**

Klingenbergstraße 26

D-32758 Detmold

Germany

www.weidmueller.com

**Технические данные**

**Сертификаты**

Допуски к эксплуатации



ROHS Соответствовать

UL File Number Search [Сайт UL](#)

Сертификат № (UR) E60693

**Размеры и массы**

|             |         |                   |             |
|-------------|---------|-------------------|-------------|
| Глубина     | 20.6 mm | Глубина (дюймов)  | 0.811 inch  |
| Высота      | 15.7 mm | Высота (в дюймах) | 0.6181 inch |
| Ширина      | 16.8 mm | Ширина (в дюймах) | 0.6614 inch |
| Масса нетто | 1.82 g  |                   |             |

**Экологическое соответствие изделия**

Состояние соответствия RoHS Соответствует без исключения

REACH SVHC Нет SVHC выше 0,1 wt%

**Упаковка**

|          |           |            |           |
|----------|-----------|------------|-----------|
| Упаковка | Ящик      | Длина VPE  | 351.00 mm |
| VPE c    | 140.00 mm | Высота VPE | 31.00 mm  |

**Типовые испытания**

|  |                |  |                                  |
|--|----------------|--|----------------------------------|
| Испытание: Прочность маркировки              | Стандарт       | DIN EN 61984, раздел 7.3.2/09.02, используя образец из DIN EN 60068-2-70/07.96           |                                  |
|  | Испытание      | отметка о происхождении, обозначение типа, номинальное поперечное сечение, тип материала |                                  |
|  | Оценивание     | доступно   |                                  |
|  | Испытание      | прочность  |                                  |
|  | Оценивание     | пройдено   |                                  |
| Испытание: Недействие (невозможность замены) | Стандарт       | DIN EN 61984, раздел 6.3 и 6.9.1/09.02, DIN IEC 60512-7, раздел 5/05.94,                 |                                  |
|  | Испытание      | Развернуто на 180° без кодирующих элементов  |                                  |
|  | Оценивание     | пройдено   |                                  |
|  | Испытание      | визуальный контроль  |                                  |
|  | Оценивание     | пройдено   |                                  |
| Испытание: Зажимное поперечное сечение       | Стандарт       | DIN EN 60999-1, раздел 7 и 9.1/12.00, DIN EN 60947-1, раздел 8.2.4.5.1/12.02             |                                  |
|  | Тип проводника | Тип провода и его поперечное сечение   | цельный 0,2 мм <sup>2</sup>      |
|  |                | Тип провода и его поперечное сечение   | многожильный 0,2 мм <sup>2</sup> |
|  |                | Тип провода и его поперечное сечение   | цельный 1,0 мм <sup>2</sup>      |
|  |                | Тип провода и его поперечное сечение   | многожильный 1,0 мм <sup>2</sup> |
|  |                | Тип провода и его поперечное сечение   | AWG 28/1                         |
|  |                | Тип провода и его поперечное сечение   | AWG 28/19                        |

**Технические данные**

|   |                                      |                                      |                             |
|---|--------------------------------------|--------------------------------------|-----------------------------|
| Испытание на повреждение из-за случайного ослабления проводов |                                      | Тип провода и его поперечное сечение | AWG 18/1                    |
|   |                                      | Тип провода и его поперечное сечение | AWG 18/19                   |
|   | Оценивание                           | пройдено                             |                             |
|   | Стандарт                             | DIN EN 60999-1, раздел 9.4/12.00     |                             |
|   | Требование                           | 0,2 кг                               |                             |
|   | Тип проводника                       | Тип провода и его поперечное сечение | AWG 28/1                    |
|   |                                      | Тип провода и его поперечное сечение | AWG 28/19                   |
|   | Оценивание                           | пройдено                             |                             |
|   | Требование                           | 0,3 кг                               |                             |
|   | Тип проводника                       | Тип провода и его поперечное сечение | цельный 0,5 мм <sup>2</sup> |
| Тип провода и его поперечное сечение                          |                                      | многожильный 0,5 мм <sup>2</sup>     |                             |
| Оценивание  | пройдено                             |                                      |                             |
| Требование  | 0,4 кг                               |                                      |                             |
| Тип проводника  | Тип провода и его поперечное сечение | цельный 1,0 мм <sup>2</sup>          |                             |
|   | Тип провода и его поперечное сечение | многожильный 1,0 мм <sup>2</sup>     |                             |
|   | Тип провода и его поперечное сечение | AWG 18/1                             |                             |
|   | Тип провода и его поперечное сечение | AWG 18/19                            |                             |
| Оценивание  | пройдено                             |                                      |                             |
| Стандарт  | DIN EN 60999-1, раздел 9.4/12.00     |                                      |                             |
| Требование  | ≥5 N                                 |                                      |                             |
| Тип проводника  | Тип провода и его поперечное сечение | AWG 28/1                             |                             |
|   | Тип провода и его поперечное сечение | AWG 28/19                            |                             |
| Требование  | ≥20 N                                |                                      |                             |
| Тип проводника  | Тип провода и его поперечное сечение | H05V-U0.5                            |                             |
|   | Тип провода и его поперечное сечение | H05V-K0.5                            |                             |
| Требование  | ≥35 N                                |                                      |                             |
| Тип проводника  | Тип провода и его поперечное сечение | H05V-U1                              |                             |
|   | Тип провода и его поперечное сечение | H05V-K1                              |                             |
|   | Тип провода и его поперечное сечение | AWG 18/1                             |                             |
|   | Тип провода и его поперечное сечение | AWG 18/19                            |                             |
| Требование  | ≥30 N                                |                                      |                             |
| Тип проводника  | Тип провода и его поперечное сечение | AWG 18/1                             |                             |
|   | Тип провода и его поперечное сечение | AWG 18/19                            |                             |

**Системные параметры**

|                             |  |                |                    |
|-----------------------------|--|----------------|--------------------|
| Серия изделия               | OMNIMATE Signal — серия B2L/S2L 3.50, 2-рядные | Вид соединения | Полевое соединение |
| Метод проводного соединения | Пружинное соединение                           | Шаг в мм (P)   | 3.50 mm            |

**B2L 3.50/06/180LHQV3 SN BK BX**

**Weidmüller Interface GmbH & Co. KG**

Klingenbergstraße 26  
D-32758 Detmold  
Germany

www.weidmueller.com

**Технические данные**

|   |  |   |  |
|---|--|---|--|
| Шаг в дюймах (P)                                | 0.138 "                                    | Направление вывода кабеля                     | 180°   |
| Количество полюсов                              | 6  | L1 в мм                                       | 7.00 mm  |
| L1 в дюймах                                     | 0.276 "                                    | Количество рядов                              | 1  |
| Количество полюсных рядов                       | 2  | Расчетное сечение                             | 1 mm <sup>2</sup>                                  |
| Защита от прикосновения согласно DIN VDE 57 106 | защита от доступа пальцем                  | Защита от прикосновения согласно DIN VDE 0470 | IP 20 с проникновением/<br>IP 10 без проникновения |
| Вид защиты                                      | IP20, в полностью смонтированном состоянии | Кодируемый                                    | Да   |
| Длина зачистки изоляции                         | 7 mm                                       | Лезвие отвертки                               | 0,4 x 2,5  |
| Лезвие отвертки стандартное                     | DIN 5264                                   | Циклы коммутации                              | 25   |
| Усилие вставки на полюс, макс.                  | 5 N  | Усилие вытягивания на полюс, макс.            | 4 N  |

**Данные о материалах**

|                                       |          |                                      |            |
|---------------------------------------|----------|--------------------------------------|------------|
| Изоляционный материал                 | PBT      | Цветовой код                         | черный     |
| Таблица цветов (аналогич.)            | RAL 9011 | Группа изоляционного материала       | IIIa       |
| Сравнительный показатель пробоя (CTI) | ≥ 200    | Moisture Level (MSL)                 |            |
| Класс пожаростойкости UL 94           | V-0      | Материал контакта                    | Сплав меди |
| Поверхность контакта                  | луженые  | Температура хранения, мин.           | -40 °C     |
| Температура хранения, макс.           | 70 °C    | Рабочая температура, мин.            | -50 °C     |
| Рабочая температура, макс.            | 100 °C   | Температурный диапазон монтажа, мин. | -30 °C     |
| Температурный диапазон монтажа, макс. | 100 °C   |                                      |            |

**Провода, подходящие для подключения**

|  |                      |
|--|----------------------|
| Диапазон зажима, мин.  | 0.08 mm <sup>2</sup> |
| Диапазон зажима, макс.   | 1 mm <sup>2</sup>    |
| Поперечное сечение подключаемого провода AWG, мин.                       | AWG 28               |
| Поперечное сечение подключаемого провода AWG, макс.                      | AWG 18               |
| Одножильный, мин. H05(07) V-U  | 0.2 mm <sup>2</sup>  |
| Одножильный, макс. H05(07) V-U   | 1 mm <sup>2</sup>    |
| Гибкий, мин. H05(07) V-K   | 0.2 mm <sup>2</sup>  |
| Гибкий, макс. H05(07) V-K  | 1 mm <sup>2</sup>    |
| С наконечником DIN 46 228/4, мин.  | 0.14 mm <sup>2</sup> |
| С наконечником DIN 46 228/4, макс.                                       | 0.34 mm <sup>2</sup> |
| с обжимной втулкой для фиксации концов проводов, DIN 46228 часть 1, мин. | 0.14 mm <sup>2</sup> |
| С кабельным наконечником согласно DIN 46 228/1, макс.                    | 0.34 mm <sup>2</sup> |

|                                     |                                 |  |                                |
|-------------------------------------|---------------------------------|--|--------------------------------|
| Зажимаемый проводник                | Сечение подсоединяемого провода | Тип  | тонкожильный провод            |
|                                     |                                 | номин.   | 0.14 mm <sup>2</sup>           |
| кабельный наконечник                |                                 | Длина снятия изоляции  | номин. 10 mm                   |
|                                     |                                 | Рекомендованная обжимная втулка для фиксации концов проводов | <a href="#">H0.14/12 GR SV</a> |
|                                     |                                 | Тип  | тонкожильный провод            |
| Сечение подсоединяемого провода     |                                 | номин.   | 0.25 mm <sup>2</sup>           |
|                                     |                                 | кабельный наконечник   |                                |
| Рекомендованная обжимная втулка для | <a href="#">H0.25/12 HBL</a>    |  |                                |

## B2L 3.50/06/180LHQV3 SN BK BX

**Weidmüller Interface GmbH & Co. KG**

Klingenbergstraße 26  
D-32758 Detmold  
Germany

www.weidmueller.com

### Технические данные

|  |                          |
|--|--------------------------|
| Текст ссылки   | фиксации концов проводов |
| Наружный диаметр пластиковой манжеты не должен превышать размер шага (P), Длина кабельных наконечников подбирается в зависимости от типа продукта и номинального напряжения. |                          |

#### Номинальные характеристики по IEC

|  |                        |  |                   |
|--|------------------------|--|-------------------|
| пройдены испытания по стандарту  | IEC 60664-1, IEC 61984 | Номинальный ток, мин. кол-во контактов (Tu = 20 °C)  | 10.6 A            |
| Номинальный ток, макс. кол-во контактов (Tu = 20 °C)   | 8.2 A                  | Номинальный ток, мин. кол-во контактов (Tu = 40 °C)  | 9.1 A             |
| Номинальный ток, макс. кол-во контактов (Tu = 40 °C)   | 7 A                    | Номинальное импульсное напряжение 200 V при категории помехозащищенности/ Категория загрязнения II/2   |                   |
| Номинальное импульсное напряжение 160 V при категории помехозащищенности/ Категория загрязнения III/2  |                        | Номинальное импульсное напряжение 80 V при категории помехозащищенности/ Категория загрязнения III/3   |                   |
| Номинальное импульсное напряжение 2.5 kV при категории помехозащищенности/ Категория загрязнения II/2  |                        | Номинальное импульсное напряжение 2.5 kV при категории помехозащищенности/ Категория загрязнения III/2 |                   |
| Номинальное импульсное напряжение 1.5 kV при категории помехозащищенности/ Категория загрязнения III/3 |                        | Устойчивость к воздействию кратковременного тока   | 3 x 1 сек. с 77 A |

#### Номинальные характеристики по CSA

|   |   |   |                |
|---|---|---|----------------|
| Институт (CSA)                                      | CSA   | Сертификат № (CSA)                                  | 200039-1488444 |
| Номинальное напряжение (группа использования V/CSA) | 300 V   | Номинальный ток (группа использования V/CSA)        | 7 A            |
| Поперечное сечение подключаемого провода AWG, мин.  | AWG 28  | Поперечное сечение подключаемого провода AWG, макс. | AWG 18         |
| Ссылка на утвержденные значения                     | В технических характеристиках приведены максимальное значения, подробные сведения см. в сертификате об утверждении. |   |                |

#### Номинальные характеристики по UL 1059

|   |   |   |        |
|---|---|---|--------|
| Институт (UR)   | UR  | Сертификат № (UR)                                       | E60693 |
| Номинальное напряжение (группа использования V/UL 1059) | 150 V   | Номинальное напряжение (группа использования C/UL 1059) | 50 V   |
| Номинальный ток (группа использования V/UL 1059)        | 7 A   | Номинальный ток (группа использования C/UL 1059)        | 7 A    |
| Поперечное сечение подключаемого провода AWG, мин.      | AWG 28  | Поперечное сечение подключаемого провода AWG, макс.     | AWG 18 |
| Ссылка на утвержденные значения                         | В технических характеристиках приведены максимальное значения, подробные сведения см. в сертификате об утверждении. |   |        |

#### Важное примечание

|                  |   |
|------------------|---|
| Соответствие IPC | Заявление о соответствии: все изделия разрабатываются, производятся и поставляются в соответствии с установленными международными стандартами и нормами и соответствуют характеристикам, указанным в технической документации, а также обладают декоративными |
|------------------|---|

## B2L 3.50/06/180LHQV3 SN BK BX

**Weidmüller Interface GmbH & Co. KG**

Klingenbergstraße 26  
D-32758 Detmold  
Germany

[www.weidmueller.com](http://www.weidmueller.com)

## Технические данные

свойствами в соответствии с IPC-A-610, "Класс 2". Любые другие запросы информации об изделиях могут быть рассмотрены по запросу.

### Примечания

- Additional variants on request
- Gold-plated contact surfaces on request
- Rated current related to rated cross-section & min. No. of poles.
- Wire end ferrule with plastic collar to DIN 46228/4
- Wire end ferrule without plastic collar to DIN 46228/1
- P on drawing = pitch
- Rated data refer only to the component itself. Clearance and creepage distances to other components are to be designed in accordance with the relevant application standards.
- Crimp shape A for wire-end ferrules with crimping tools PZ 1,5 (order no. 9005990000) or PZ 6/5 (order no. 9011460000) for larger wire cross-sections recommended.
- In accordance with IEC 61984, OMNIMATE-connectors are connectors without breaking capacity (COC). During designated use, connectors are not allowed to be engaged or disengaged when live or under load
- Long term storage of the product with average temperature of 50 °C and maximum humidity 70%, 36 months

### Классификации

|             |             |             |             |
|-------------|-------------|-------------|-------------|
| ETIM 8.0    | EC002638    | ETIM 9.0    | EC002638    |
| ETIM 10.0   | EC002638    | ECLASS 14.0 | 27-46-02-02 |
| ECLASS 15.0 | 27-46-02-02 |             |             |

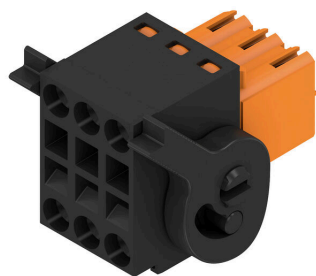
**B2L 3.50/06/180LHQV3 SN BK BX**

**Weidmüller Interface GmbH & Co. KG**  
Klingenbergstraße 26  
D-32758 Detmold  
Germany

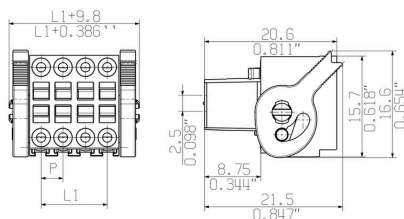
www.weidmueller.com

**Изображения**

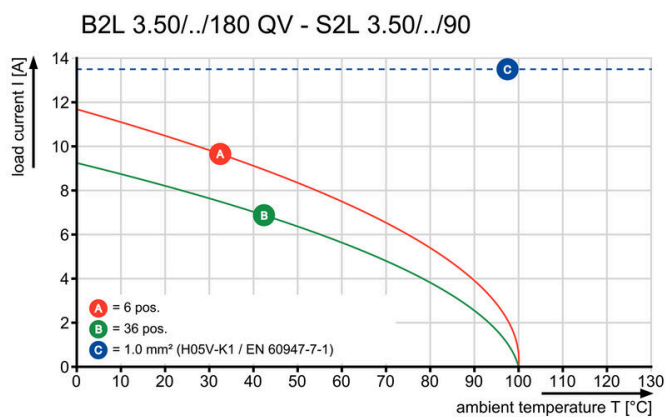
**Изображение изделия**



**Dimensional drawing**



**Graph**



## B2L 3.50/06/180LHQV3 SN BK BX

**Weidmüller Interface GmbH & Co. KG**

Klingenbergstraße 26

D-32758 Detmold

Germany

[www.weidmueller.com](http://www.weidmueller.com)

## Аксессуары

### Кодирующие элементы



Соединяет только то, что требуется соединить: правильное соединение в нужном месте. Кодирующие элементы и замковые устройства четко обозначают соединительные элементы в процессе изготовления и эксплуатации

Кодирующие элементы и замковые устройства вставляются перед сборкой или во время фазы сборки кабеля. Альтернатива Weidmüller: настройка онлайн с помощью конфигуратора вариантов для предварительной кодировки перед доставкой. Неправильная сборка на плате и неправильное подключение соединительных элементов больше невозможно.

Преимущество: отсутствие поиска и устранения неисправностей в процессе производства и эксплуатационных ошибок пользователя.

### Основные данные для заказа

|            |                            |  |  |
|------------|----------------------------|--|--|
| Тип        | B2L/S2L 3.50 KO BK BX      | Версия   |  |
| Заказ №    | <a href="#">1849740000</a> | Штекерный соединитель печатной платы, Аксессуар, Элемент кодировки, черный, Количество полюсов: 1    |  |
| GTIN (EAN) | 4032248378203              |  |  |
| Кол.       | 100 ST                     |  |  |
| Тип        | B2L/S2L 3.50 KO OR BX      | Версия   |  |
| Заказ №    | <a href="#">1849730000</a> | Штекерный соединитель печатной платы, Аксессуар, Элемент кодировки, оранжевый, Количество полюсов: 1 |  |
| GTIN (EAN) | 4032248378197              |  |  |
| Кол.       | 100 ST                     |  |  |

**B2L 3.50/06/180LHQV3 SN BK BX**

**Weidmüller Interface GmbH & Co. KG**

Klingenbergstraße 26  
D-32758 Detmold  
Germany

www.weidmueller.com

**Аксессуары**

**Кожухи**



Эффективная защита, оптимизированная эргономика и закрытая конструкция:

от механизма разгрузки натяжения на подключенных проводниках и визуальная/контактная защита и помощь при отсоединении: опциональные модифицированные кожухи выполняют механическую, визуальную и тактильную функции.

Две полуоболочки надежно скрепляются, полностью закрывают штекер и обеспечивают следующие функции:

- Кабельные стяжки или интегрированные хомуты для крепления кабеля обеспечивают механизм разгрузки натяжения.
- Для маркировки используются этикетки dekafix или клейкие полоски
- Крепление бок о бок без потери полюсов и смещения шага
- Совместимость: подходит для штекеров с или без фланца или крепежного уголка
- Гибкий: 1—3 кабельных отвода, ведущие в разных направлениях, доступны в зависимости от типоразмера

Кожухи Weidmüller обеспечивают дополнительную стабильность, улучшенную идентификацию, полную совместимость и универсальность.

Результат: максимальная надежность и удобство для пользователей в любых сферах применения.

**Основные данные для заказа**

|            |                            |   |
|------------|----------------------------|---|
| Тип        | B2L 3.50 AH06 BK BX        | Версия  |
| Заказ №    | <a href="#">1781560000</a> | Штекерный соединитель печатной платы, Аксессуар, Кожух. |
| GTIN (EAN) | 4032248 1726 10            | черный, Количество полюсов: 6                           |
| Кол.       | 10 ST                      |   |

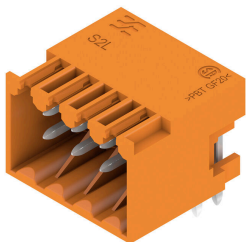
**B2L 3.50/06/180LHQV3 SN BK BX**

**Weidmüller Interface GmbH & Co. KG**  
Klingenbergstraße 26  
D-32758 Detmold  
Germany

www.weidmueller.com

**Сопрягаемые детали**

**S2L 3.50/90G**

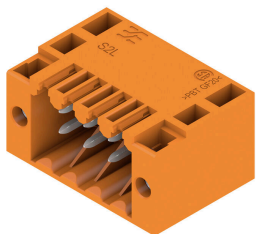


Угловой двухрядный вилочный разъем в следующих исполнениях: боковая сторона закрыта или с фланцем (вилочные разъемы с открытой боковой стороной по запросу). Вилочные разъемы с контактными штырьками длиной 3,5 мм рассчитаны для пайку волной, упаковка - коробки. Возможно резьбовое соединение с печатной платой. Разъемы снабжены местом для маркировки, а также они могут быть кодированы.

**Основные данные для заказа**

|            |                            |  |
|------------|----------------------------|--|
| Тип        | S2L 3.50/06/90G 3.5SN O... | Версия   |
| Заказ №    | <a href="#">1727830000</a> | Штекерный соединитель печатной платы, Штырьковый             |
| GTIN (EAN) | 4032248045242              | соединитель, с боковой стороны закрыто, Соединение ТНТ под   |
| Кол.       | 156 ST                     | пайку, 3.50 mm, Количество полюсов: 6, 90°, Длина штифта для |
|            |                            | припайки (l): 3.5 mm, луженые, оранжевый, Ящик               |
| Тип        | S2L 3.50/06/90G 3.5SN B... | Версия   |
| Заказ №    | <a href="#">1727990000</a> | Штекерный соединитель печатной платы, Штырьковый             |
| GTIN (EAN) | 4032248039487              | соединитель, с боковой стороны закрыто, Соединение ТНТ под   |
| Кол.       | 156 ST                     | пайку, 3.50 mm, Количество полюсов: 6, 90°, Длина штифта для |
|            |                            | припайки (l): 3.5 mm, луженые, черный, Ящик                  |

**S2L 3.50/90F**



Угловой двухрядный вилочный разъем в следующих исполнениях: боковая сторона закрыта или с фланцем (вилочные разъемы с открытой боковой стороной по запросу). Вилочные разъемы с контактными штырьками длиной 3,5 мм рассчитаны для пайку волной, упаковка - коробки. Возможно резьбовое соединение с печатной платой. Разъемы снабжены местом для маркировки, а также они могут быть кодированы.

**Основные данные для заказа**

|            |                            |  |
|------------|----------------------------|--|
| Тип        | S2L 3.50/06/90F 3.5SN O... | Версия   |
| Заказ №    | <a href="#">1728470000</a> | Штекерный соединитель печатной платы, Штырьковый               |
| GTIN (EAN) | 4032248039968              | соединитель, Розетка, Соединение ТНТ под пайку, 3.50 mm,       |
| Кол.       | 102 ST                     | Количество полюсов: 6, 90°, Длина штифта для припайки (l): 3.5 |
|            |                            | mm, луженые, оранжевый, Ящик                                   |
| Тип        | S2L 3.50/06/90F 3.5SN B... | Версия   |
| Заказ №    | <a href="#">1728630000</a> | Штекерный соединитель печатной платы, Штырьковый               |
| GTIN (EAN) | 4032248040094              | соединитель, Розетка, Соединение ТНТ под пайку, 3.50 mm,       |
| Кол.       | 102 ST                     | Количество полюсов: 6, 90°, Длина штифта для припайки (l): 3.5 |
|            |                            | mm, луженые, черный, Ящик                                      |

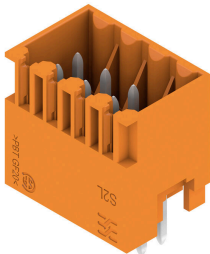
**B2L 3.50/06/180LHQV3 SN BK BX**

**Weidmüller Interface GmbH & Co. KG**  
Klingenbergstraße 26  
D-32758 Detmold  
Germany

www.weidmueller.com

**Сопрягаемые детали**

**S2L 3.50/180G**

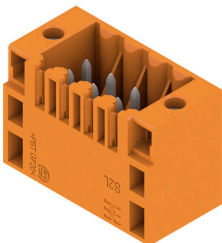


Прямой, двухрядный штекерный соединитель, предлагаемый в вариантах исполнения с закрытыми сторонами или с фланцем (вариант исполнения с открытыми сторонами — по запросу). Штекерные соединители с длиной вывода 3,50 мм предназначены для пайки волной припоя и упакованы в коробку. Допускают монтаж винтами на печатную плату. Штекерные соединители обеспечивают место для маркировки и допускают кодирование.

**Основные данные для заказа**

|            |                            |   |
|------------|----------------------------|---|
| Тип        | S2L 3.50/06/180G 3.5SN ... | Версия  |
| Заказ №    | <a href="#">1728790000</a> | Штекерный соединитель печатной платы, Штырьковый              |
| GTIN (EAN) | 4032248040254              | соединитель, с боковой стороны закрыто, Соединение ТНТ под    |
| Кол.       | 156 ST                     | пайку, 3.50 мм, Количество полюсов: 6, 180°, Длина штифта для |
|            |                            | припайки (l): 3.5 мм, луженые, оранжевый, Ящик                |
| Тип        | S2L 3.50/06/180G 3.5SN ... | Версия  |
| Заказ №    | <a href="#">1728950000</a> | Штекерный соединитель печатной платы, Штырьковый              |
| GTIN (EAN) | 4032248040384              | соединитель, с боковой стороны закрыто, Соединение ТНТ под    |
| Кол.       | 156 ST                     | пайку, 3.50 мм, Количество полюсов: 6, 180°, Длина штифта для |
|            |                            | припайки (l): 3.5 мм, луженые, черный, Ящик                   |

**S2L 3.50/180F**



Прямой, двухрядный штекерный соединитель, предлагаемый в вариантах исполнения с закрытыми сторонами или с фланцем (вариант исполнения с открытыми сторонами — по запросу). Штекерные соединители с длиной вывода 3,50 мм предназначены для пайки волной припоя и упакованы в коробку. Допускают монтаж винтами на печатную плату. Штекерные соединители обеспечивают место для маркировки и допускают кодирование.

**Основные данные для заказа**

|            |                            |   |
|------------|----------------------------|---|
| Тип        | S2L 3.50/06/180F 3.5SN ... | Версия  |
| Заказ №    | <a href="#">1729430000</a> | Штекерный соединитель печатной платы, Штырьковый                |
| GTIN (EAN) | 4032248040865              | соединитель, Розетка, Соединение ТНТ под пайку, 3.50 мм,        |
| Кол.       | 102 ST                     | Количество полюсов: 6, 180°, Длина штифта для припайки (l): 3.5 |
|            |                            | мм, луженые, оранжевый, Ящик                                    |
| Тип        | S2L 3.50/06/180F 3.5SN ... | Версия  |
| Заказ №    | <a href="#">1729590000</a> | Штекерный соединитель печатной платы, Штырьковый                |
| GTIN (EAN) | 4032248040995              | соединитель, Розетка, Соединение ТНТ под пайку, 3.50 мм,        |
| Кол.       | 102 ST                     | Количество полюсов: 6, 180°, Длина штифта для припайки (l): 3.5 |
|            |                            | мм, луженые, черный, Ящик                                       |

**B2L 3.50/06/180LHQV3 SN BK BX**

**Weidmüller Interface GmbH & Co. KG**  
Klingenbergstraße 26  
D-32758 Detmold  
Germany

www.weidmueller.com

**Сопрягаемые детали**

**S2L-SMT 3.50/180G Box**



Термостойкий двухрядный штекерный соединитель для всех распространенных методов пайки. Оптимизирован для автоматического монтажа. Упаковка — коробка или лента. Длина выводов 3,2 мм, подходит для пайки волной припоя и оплавлением сквозных отверстий (Reflow). Штекерные разъемы обеспечивают место для маркировки и допускают кодирование.

**Основные данные для заказа**

|            |                            |   |  |
|------------|----------------------------|---|--|
| Тип        | S2L-SMT 3.50/06/180G 3...  | Версия  |  |
| Заказ №    | <a href="#">1794530000</a> | Штекерный соединитель печатной платы, Штырьковый  |  |
| GTIN (EAN) | 4032248231713              | соединитель, с боковой стороны закрыто, Соединение THT/THR  |  |
| Кол.       | 156 ST                     | под пайку, 3.50 mm, Количество полюсов: 6, 180°, Длина штифта для припайки (l): 3.5 mm, луженые, черный, Ящик |  |

**S2L-SMT 3.50/90G Tape**

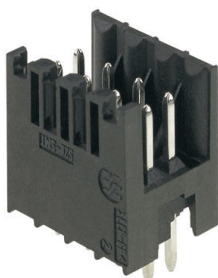


Термостойкий двухрядный вилочный разъем, пригодный для всех распространенных способов пайки. Оптимизирован для автоматической сборки. Упаковка в коробки или в ленту. Контактные штырки длиной 3,2 мм пригодны для пайки по технологии Reflow и пайки волной. Разъемы снабжены местом для маркировки, а также они могут быть кодированы.

**Основные данные для заказа**

|            |                            |  |  |
|------------|----------------------------|--|--|
| Тип        | S2L-SMT 3.50/06/90G 3.2... | Версия   |  |
| Заказ №    | <a href="#">1807470000</a> | Штекерный соединитель печатной платы, Штырьковый   |  |
| GTIN (EAN) | 4032248278763              | соединитель, с боковой стороны закрыто, Соединение THT/THR   |  |
| Кол.       | 235 ST                     | под пайку, 3.50 mm, Количество полюсов: 6, 90°, Длина штифта для припайки (l): 3.2 mm, луженые, черный, Таре |  |

**S2L-SMT 3.50/180 Box**



Термостойкий двухрядный штекерный соединитель для всех распространенных методов пайки. Оптимизирован для автоматического монтажа. Упаковка — коробка или лента. Длина выводов 3,2 мм, подходит для пайки волной припоя и оплавлением сквозных отверстий (Reflow). Штекерные разъемы обеспечивают место для маркировки и допускают кодирование.

**B2L 3.50/06/180LHQV3 SN BK BX**

**Weidmüller Interface GmbH & Co. KG**

Klingenbergstraße 26

D-32758 Detmold

Germany

www.weidmueller.com

**Сопрягаемые детали**

**Основные данные для заказа**

|            |                            |   |
|------------|----------------------------|---|
| Тип        | S2L-SMT 3.50/06/180 3.5... | Версия  |
| Заказ №    | <a href="#">1794690000</a> | Штекерный соединитель печатной платы, Штырьковый  |
| GTIN (EAN) | 4032248231874              | соединитель, с боковой стороны открыто, Соединение THT/THR  |
| Кол.       | 174 ST                     | под пайку, 3.50 mm, Количество полюсов: 6, 180°, Длина штифта для припайки (l): 3.5 mm, луженые, черный, Ящик |

**S2L-SMT 3.50/90G Box**



Термостойкий двухрядный вилочный разъем, пригодный для всех распространенных способов пайки. Оптимизирован для автоматической сборки. Упаковка в коробки или в ленту. Контактные штырьки длиной 3,2 мм пригодны для пайки по технологии Reflow и пайки волной. Разъемы снабжены местом для маркировки, а также они могут быть кодированы.

**Основные данные для заказа**

|            |                            |  |
|------------|----------------------------|--|
| Тип        | S2L-SMT 3.50/06/90G 3.2... | Версия   |
| Заказ №    | <a href="#">1794210000</a> | Штекерный соединитель печатной платы, Штырьковый   |
| GTIN (EAN) | 4032248231256              | соединитель, с боковой стороны закрыто, Соединение THT/THR   |
| Кол.       | 156 ST                     | под пайку, 3.50 mm, Количество полюсов: 6, 90°, Длина штифта для припайки (l): 3.2 mm, луженые, черный, Ящик |

**S2L-SMT 3.50/180G Tape**



Термостойкий двухрядный штекерный соединитель для всех распространенных методов пайки. Оптимизирован для автоматического монтажа. Упаковка — коробка или лента. Длина выводов 3,2 мм, подходит для пайки волной припоя и оплавлением сквозных отверстий (Reflow). Штекерные разъемы обеспечивают место для маркировки и допускают кодирование.

**Основные данные для заказа**

|            |                            |   |
|------------|----------------------------|---|
| Тип        | S2L-SMT 3.50/06/180G 3...  | Версия  |
| Заказ №    | <a href="#">1807780000</a> | Штекерный соединитель печатной платы, Штырьковый  |
| GTIN (EAN) | 4032248279487              | соединитель, с боковой стороны закрыто, Соединение THT/THR  |
| Кол.       | 175 ST                     | под пайку, 3.50 mm, Количество полюсов: 6, 180°, Длина штифта для припайки (l): 3.5 mm, луженые, черный, Tape |

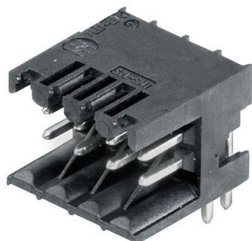
**B2L 3.50/06/180LHQV3 SN BK BX**

**Weidmüller Interface GmbH & Co. KG**  
Klingenbergstraße 26  
D-32758 Detmold  
Germany

www.weidmueller.com

**Сопрягаемые детали**

**S2L-SMT 3.50/90 BOX**



Термостойкий двухрядный вилочный разъем, пригодный для всех распространенных способов пайки. Оптимизирован для автоматической сборки. Упаковка в коробки или в ленту. Контактные штырьки длиной 3,2 мм пригодны для пайки по технологии Reflow и пайки волной. Разъемы снабжены местом для маркировки, а также они могут быть кодированы. (Упаковка в ленту по запросу)

**Основные данные для заказа**

|            |                            |  |  |
|------------|----------------------------|--|--|
| Тип        | S2L-SMT 3.50/06/90 3.2S... | Версия   |  |
| Заказ №    | <a href="#">1794370000</a> | Штекерный соединитель печатной платы, Штырьковый   |  |
| GTIN (EAN) | 4032248231553              | соединитель, с боковой стороны открыто, Соединение THT/THR   |  |
| Кол.       | 174 ST                     | под пайку, 3.50 mm, Количество полюсов: 6, 90°, Длина штифта для припайки (l): 3.2 mm, луженые, черный, Ящик |  |

**S2L-SMT 3.50/180LF Tape**



Термостойкий двухрядный штекерный соединитель для всех распространенных методов пайки. Оптимизирован для автоматического монтажа. Упаковка — коробка или лента. Длина выводов 3,2 мм, подходит для пайки волной припоя и оплавлением сквозных отверстий (Reflow). Штекерные разъемы обеспечивают место для маркировки и допускают кодирование.

**Основные данные для заказа**

|            |                            |   |  |
|------------|----------------------------|---|--|
| Тип        | S2L-SMT 3.50/06/180LF 3... | Версия  |  |
| Заказ №    | <a href="#">1807870000</a> | Штекерный соединитель печатной платы, Штырьковый  |  |
| GTIN (EAN) | 4032248279579              | соединитель, Фланец под пайку, Соединение THT/THR под   |  |
| Кол.       | 175 ST                     | пайку, 3.50 mm, Количество полюсов: 6, 180°, Длина штифта для припайки (l): 3.5 mm, луженые, черный, Tape |  |

**S2L-SMT 3.50/90LF Tape**



Термостойкий двухрядный вилочный разъем, пригодный для всех распространенных способов пайки. Оптимизирован для автоматической сборки. Упаковка в коробки или в ленту. Контактные штырьки длиной 3,2 мм пригодны для пайки по технологии Reflow и пайки волной. Разъемы снабжены местом для маркировки, а также они могут быть кодированы.

## B2L 3.50/06/180LHQV3 SN BK BX

**Weidmüller Interface GmbH & Co. KG**

Klingenbergstraße 26

D-32758 Detmold

Germany

www.weidmueller.com

## Сопрягаемые детали

### Основные данные для заказа

|            |                            |   |
|------------|----------------------------|---|
| Тип        | S2L-SMT 3.50/06/90LF 3...  | Версия  |
| Заказ №    | <a href="#">1807560000</a> | Штекерный соединитель печатной платы, Штырьковый  |
| GTIN (EAN) | 4032248278855              | соединитель, Фланец под пайку, Соединение THT/THR под пайку,                                      |
| Кол.       | 235 ST                     | 3.50 mm, Количество полюсов: 6, 90°, Длина штифта для припайки (l): 3.2 mm, луженые, черный, Таре |

### S2L-SMT 3.50/90LF Box



Термостойкий двухрядный вилочный разъем, пригодный для всех распространенных способов пайки. Оптимизирован для автоматической сборки. Упаковка в коробки или в ленту. Контактные штырьки длиной 3,2 мм пригодны для пайки по технологии Reflow и пайки волной. Разъемы снабжены местом для маркировки, а также они могут быть кодированы.

### Основные данные для заказа

|            |                            |   |
|------------|----------------------------|---|
| Тип        | S2L-SMT 3.50/06/90LF 3...  | Версия  |
| Заказ №    | <a href="#">1794860000</a> | Штекерный соединитель печатной платы, Штырьковый  |
| GTIN (EAN) | 4032248232314              | соединитель, Фланец под пайку, Соединение THT/THR под пайку,                                      |
| Кол.       | 102 ST                     | 3.50 mm, Количество полюсов: 6, 90°, Длина штифта для припайки (l): 3.2 mm, луженые, черный, Ящик |

### S2L-SMT 3.50/180LF Box



Термостойкий двухрядный штекерный соединитель для всех распространенных методов пайки. Оптимизирован для автоматического монтажа. Упаковка — коробка или лента. Длина выводов 3,2 мм, подходит для пайки волной припоя и оплавлением сквозных отверстий (Reflow). Штекерные разъемы обеспечивают место для маркировки и допускают кодирование.

### Основные данные для заказа

|            |                            |   |
|------------|----------------------------|---|
| Тип        | S2L-SMT 3.50/06/180LF 3... | Версия  |
| Заказ №    | <a href="#">1795200000</a> | Штекерный соединитель печатной платы, Штырьковый  |
| GTIN (EAN) | 4032248232710              | соединитель, Фланец под пайку, Соединение THT/THR под пайку, 3.50 mm, Количество полюсов: 6, 180°, Длина штифта для припайки (l): 3.5 mm, луженые, черный, Ящик |
| Кол.       | 102 ST                     |   |