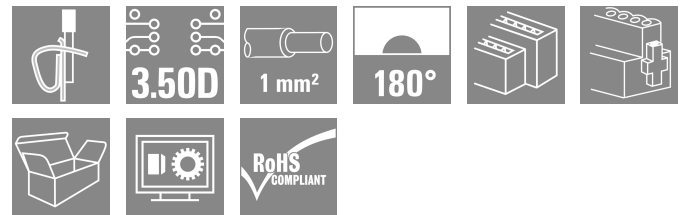


B2L 3.50/08/180FQV4 SN BK BX



Розеточный разъем со встроенными перемычками и с четкой маркировкой позволяет реализовать бесперебойную передачу потенциала при полной токовой нагрузке подключаемого провода с максимальным сечением. Перемычка установлена вертикально между полюсами расположенных друг над другом рядов. Подключение провода с использованием технологии пружинного соединения, с прямым выводом, с шагом 3,5 мм. Доступны фланец и рычажок для разъединения. Упаковка в картонные коробки.

Основные данные для заказа

Версия	Штекерный соединитель печатной платы, Гнездовой разъем, 3.50 mm, Количество полюсов: 8, 180°, Пружинное соединение, Диапазон зажима, макс. : 1 mm ² , Ящик
Заказ №	1944680000
Тип	B2L 3.50/08/180FQV4 SN BK BX
GTIN (EAN)	4032248619610
Кол.	90 Штука
Продуктное отношение	IEC: 200 V / 10.6 A / 0.2 - 1 mm ² UL: 150 V / 7 A / AWG 28 - AWG 18
Упаковка	Ящик

B2L 3.50/08/180FQV4 SN BK BX

Weidmüller Interface GmbH & Co. KG
Klingenbergstraße 26
D-32758 Detmold
Germany

www.weidmueller.com

Технические данные

Сертификаты

Допуски к эксплуатации



ROHS	Соответствовать
UL File Number Search	Сайт UL
Сертификат № (UR)	E60693

Размеры и массы

Глубина	20.6 mm	Глубина (дюймов)	0.811 inch
Высота	15.7 mm	Высота (в дюймах)	0.6181 inch
Ширина	20.8 mm	Ширина (в дюймах)	0.8189 inch
Масса нетто	2.73 g		

Экологическое соответствие изделия

Состояние соответствия RoHS	Соответствует без исключения
REACH SVHC	Нет SVHC выше 0,1 wt%

Упаковка

Упаковка	Ящик	Длина VPE	347.00 mm
VPE c	135.00 mm	Высота VPE	30.00 mm

Типовые испытания

Испытание: Прочность маркировки	Стандарт	DIN EN 61984, раздел 7.3.2/09.02, используя образец из DIN EN 60068-2-70/07.96	
	Испытание	отметка о происхождении, обозначение типа, номинальное поперечное сечение, тип материала	
	Оценивание	доступно	
	Испытание	прочность	
	Оценивание	пройдено	
Испытание: Недействие (незаменимость)	Стандарт	DIN EN 61984, раздел 6.3 и 6.9.1/09.02, DIN IEC 60512-7, раздел 5/05.94,	
	Испытание	Развернуто на 180° без кодирующих элементов	
	Оценивание	пройдено	
	Испытание	визуальный контроль	
	Оценивание	пройдено	
Испытание: Зажимное поперечное сечение	Стандарт	DIN EN 60999-1, раздел 7 и 9.1/12.00, DIN EN 60947-1, раздел 8.2.4.5.1/12.02	
	Тип проводника	Тип провода и его поперечное сечение	цельный 0,2 мм ²
		Тип провода и его поперечное сечение	многожильный 0,2 мм ²
		Тип провода и его поперечное сечение	цельный 1,0 мм ²
		Тип провода и его поперечное сечение	многожильный 1,0 мм ²
		Тип провода и его поперечное сечение	AWG 28/1
		Тип провода и его поперечное сечение	AWG 28/19

Технические данные

Испытание на повреждение из-за случайного ослабления проводов		Тип провода и его поперечное сечение	AWG 18/1
		Тип провода и его поперечное сечение	AWG 18/19
	Оценивание	пройдено	
	Стандарт	DIN EN 60999-1, раздел 9.4/12.00	
	Требование	0,2 кг	
	Тип проводника	Тип провода и его поперечное сечение	AWG 28/1
		Тип провода и его поперечное сечение	AWG 28/19
	Оценивание	пройдено	
	Требование	0,3 кг	
	Тип проводника	Тип провода и его поперечное сечение	цельный 0,5 мм ²
Тип провода и его поперечное сечение		многожильный 0,5 мм ²	
Оценивание	пройдено		
Требование	0,4 кг		
Тип проводника	Тип провода и его поперечное сечение	цельный 1,0 мм ²	
	Тип провода и его поперечное сечение	многожильный 1,0 мм ²	
	Тип провода и его поперечное сечение	AWG 18/1	
	Тип провода и его поперечное сечение	AWG 18/19	
Оценивание	пройдено		
Испытание на выдергивание	Стандарт	DIN EN 60999-1, раздел 9.4/12.00	
	Требование	≥5 N	
	Тип проводника	Тип провода и его поперечное сечение	AWG 28/1
		Тип провода и его поперечное сечение	AWG 28/19
	Требование	≥20 N	
	Тип проводника	Тип провода и его поперечное сечение	H05V-U0.5
		Тип провода и его поперечное сечение	H05V-K0.5
	Требование	≥35 N	
	Тип проводника	Тип провода и его поперечное сечение	H05V-U1
		Тип провода и его поперечное сечение	H05V-K1
Тип провода и его поперечное сечение		AWG 18/1	
Тип провода и его поперечное сечение		AWG 18/19	
Требование	≥30 N		
Тип проводника	Тип провода и его поперечное сечение	AWG 18/1	
	Тип провода и его поперечное сечение	AWG 18/19	

Системные параметры

Серия изделия	OMNIMATE Signal — серия B2L/S2L 3.50, 2-рядные
Вид соединения	Полевое соединение
Метод проводного соединения	Пружинное соединение
Шаг в мм (P)	3.50 mm
Шаг в дюймах (P)	0.138 "

B2L 3.50/08/180FQV4 SN BK BX

Weidmüller Interface GmbH & Co. KG

Klingenbergstraße 26
D-32758 Detmold
Germany

www.weidmueller.com

Технические данные

Направление вывода кабеля	180°		
Количество полюсов	8		
L1 в мм	10.50 mm		
L1 в дюймах	0.413 "		
Количество рядов	1		
Количество полюсных рядов	2		
Расчетное сечение	1 mm ²		
Защита от прикосновения согласно DIN VDE 57 106	защита от доступа пальцем		
Защита от прикосновения согласно DIN VDE 0470	IP 20 с проникновением/IP 10 без проникновения		
Вид защиты	IP20, в полностью смонтированном состоянии		
Кодируемый	Да		
Длина зачистки изоляции	7 mm		
Лезвие отвертки	0,4 x 2,5		
Лезвие отвертки стандартное	DIN 5264		
Циклы коммутации	25		
Усилие вставки на полюс, макс.	5 N		
Усилие вытягивания на полюс, макс.	4 N		
Момент затяжки	Тип момента затяжки	Винтовой фланец	
	Информация по использованию	Момент затяжки	мин. 0.15 Nm макс. 0.2 Nm

Данные о материалах

Изоляционный материал	PBT	Цветовой код	черный
Таблица цветов (аналогич.)	RAL 9011	Группа изоляционного материала	IIIa
Сравнительный показатель пробоя (CTI)	≥ 200	Moisture Level (MSL)	
Класс пожаростойкости UL 94	V-0	Материал контакта	Сплав меди
Поверхность контакта	луженые	Температура хранения, мин.	-40 °C
Температура хранения, макс.	70 °C	Рабочая температура, мин.	-50 °C
Рабочая температура, макс.	100 °C	Температурный диапазон монтажа, мин.	-30 °C
Температурный диапазон монтажа, макс.	100 °C		

Провода, подходящие для подключения

Диапазон зажима, мин.	0.08 mm ²		
Диапазон зажима, макс.	1 mm ²		
Поперечное сечение подключаемого провода AWG, мин.	AWG 28		
Поперечное сечение подключаемого провода AWG, макс.	AWG 18		
Одножильный, мин. H05(07) V-U	0.2 mm ²		
Одножильный, макс. H05(07) V-U	1 mm ²		
Гибкий, мин. H05(07) V-K	0.2 mm ²		
Гибкий, макс. H05(07) V-K	1 mm ²		
С наконечником DIN 46 228/4, мин.	0.14 mm ²		
С наконечником DIN 46 228/4, макс.	0.34 mm ²		
с обжимной втулкой для фиксации концов проводов, DIN 46228 часть 1, мин.	0.14 mm ²		
С кабельным наконечником согласно DIN 46 228/1, макс.	0.34 mm ²		
Зажимаемый проводник	Сечение подсоединяемого провода	Тип	тонкожильный провод
		номин.	0.14 mm ²
кабельный наконечник	Длина снятия изоляции	номин.	10 mm

B2L 3.50/08/180FQV4 SN BK BX

Weidmüller Interface GmbH & Co. KG

Klingenbergstraße 26
D-32758 Detmold
Germany

www.weidmueller.com

Технические данные

		Рекомендованная обжимная втулка для фиксации концов проводов	HO.14/12 GR SV
Сечение подсоединяемого провода	Тип	тонкожильный провод	
	номин.	0.25 mm ²	
кабельный наконечник	Длина снятия изоляции	номин.	10 mm
	Рекомендованная обжимная втулка для фиксации концов проводов	HO.25/12 HBL	

Текст ссылки Наружный диаметр пластиковой манжеты не должен превышать размер шага (P), Длина кабельных наконечников подбирается в зависимости от типа продукта и номинального напряжения.

Номинальные характеристики по IEC

пройдены испытания по стандарту	IEC 60664-1, IEC 61984	Номинальный ток, мин. кол-во контактов (Tu = 20 °C)	10.6 A
Номинальный ток, макс. кол-во контактов (Tu = 20 °C)	8.2 A	Номинальный ток, мин. кол-во контактов (Tu = 40 °C)	9.1 A
Номинальный ток, макс. кол-во контактов (Tu = 40 °C)	7 A	Номинальное импульсное напряжение 200 V при категории помехозащищенности/ Категория загрязнения II/2	
Номинальное импульсное напряжение 160 V при категории помехозащищенности/ Категория загрязнения III/2		Номинальное импульсное напряжение 80 V при категории помехозащищенности/ Категория загрязнения III/3	
Номинальное импульсное напряжение 2.5 kV при категории помехозащищенности/ Категория загрязнения II/2		Номинальное импульсное напряжение 2.5 kV при категории помехозащищенности/ Категория загрязнения III/2	
Номинальное импульсное напряжение 1.5 kV при категории помехозащищенности/ Категория загрязнения III/3		Устойчивость к воздействию кратковременного тока	3 x 1 сек. с 77 A

Номинальные характеристики по CSA

Институт (CSA)	CSA	Сертификат № (CSA)	200039-1488444
Номинальное напряжение (группа использования В/CSA)	300 V	Номинальный ток (группа использования В/CSA)	7 A
Поперечное сечение подключаемого провода AWG, мин.	AWG 28	Поперечное сечение подключаемого провода AWG, макс.	AWG 18
Ссылка на утвержденные значения	В технических характеристиках приведены максимальные значения, подробные сведения см. в сертификате об утверждении.		

Номинальные характеристики по UL 1059

Институт (UR)	UR	Сертификат № (UR)	E60693
Номинальное напряжение (группа использования В/UL 1059)	150 V	Номинальное напряжение (группа использования С/UL 1059)	50 V
Номинальный ток (группа использования В/UL 1059)	7 A	Номинальный ток (группа использования С/UL 1059)	7 A
Поперечное сечение подключаемого провода AWG, мин.	AWG 28	Поперечное сечение подключаемого провода AWG, макс.	AWG 18
Ссылка на утвержденные значения	В технических характеристиках приведены максимальные значения, подробные сведения см. в сертификате об утверждении.		

B2L 3.50/08/180FQV4 SN BK BX

Weidmüller Interface GmbH & Co. KG

Klingenbergstraße 26
D-32758 Detmold
Germany

www.weidmueller.com

Технические данные

сведения см. в
сертификате об
утверждении.

Важное примечание

Соответствие IPC	Заявление о соответствии: все изделия разрабатываются, производятся и поставляются в соответствии с установленными международными стандартами и нормами и соответствуют характеристикам, указанным в технической документации, а также обладают декоративными свойствами в соответствии с IPC-A-610, "Класс 2". Любые другие запросы информации об изделиях могут быть рассмотрены по запросу.
Примечания	<ul style="list-style-type: none"> • Additional variants on request • Gold-plated contact surfaces on request • Rated current related to rated cross-section & min. No. of poles. • Wire end ferrule with plastic collar to DIN 46228/4 • Wire end ferrule without plastic collar to DIN 46228/1 • P on drawing = pitch • Rated data refer only to the component itself. Clearance and creepage distances to other components are to be designed in accordance with the relevant application standards. • Crimp shape A for wire-end ferrules with crimping tools PZ 1,5 (order no. 9005990000) or PZ 6/5 (order no. 9011460000) for larger wire cross-sections recommended. • In accordance with IEC 61984, OMNIMATE-connectors are connectors without breaking capacity (COC). During designated use, connectors are not allowed to be engaged or disengaged when live or under load • Long term storage of the product with average temperature of 50 °C and maximum humidity 70%, 36 months

Классификации

ETIM 8.0	EC002638	ETIM 9.0	EC002638
ETIM 10.0	EC002638	ECLASS 14.0	27-46-02-02
ECLASS 15.0	27-46-02-02		

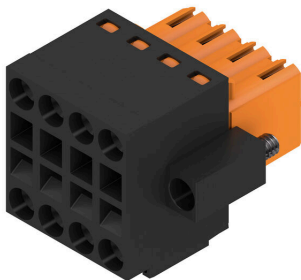
B2L 3.50/08/180FQV4 SN BK BX

Weidmüller Interface GmbH & Co. KG
Klingenbergstraße 26
D-32758 Detmold
Germany

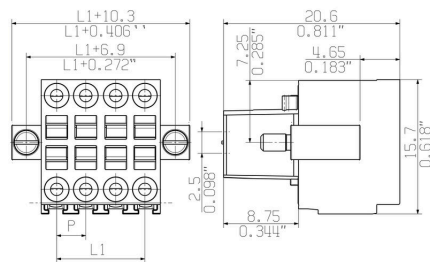
www.weidmueller.com

Изображения

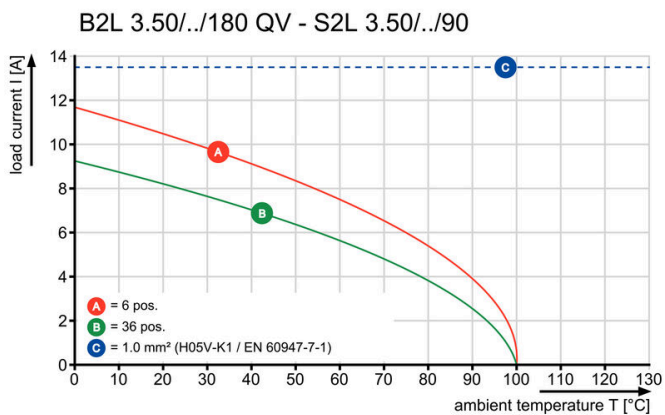
Изображение изделия



Dimensional drawing



Graph



B2L 3.50/08/180FQV4 SN BK BX

Weidmüller Interface GmbH & Co. KG

Klingenbergstraße 26
D-32758 Detmold
Germany

www.weidmueller.com

Аксессуары

Кодирующие элементы



Соединяет только то, что требуется соединить: правильное соединение в нужном месте. Кодирующие элементы и замковые устройства четко обозначают соединительные элементы в процессе изготовления и эксплуатации. Кодирующие элементы и замковые устройства вставляются перед сборкой или во время фазы сборки кабеля. Альтернатива Weidmüller: настройка онлайн с помощью конфигуратора вариантов для предварительной кодировки перед доставкой. Неправильная сборка на плате и неправильное подключение соединительных элементов больше невозможно. Преимущество: отсутствие поиска и устранения неисправностей в процессе производства и эксплуатационных ошибок пользователя.

Основные данные для заказа

Тип	B2L/S2L 3.50 KO BK BX	Версия	
Заказ №	1849740000	Штекерный соединитель печатной платы, Аксессуар, Элемент кодировки, черный, Количество полюсов: 1	
GTIN (EAN)	4032248378203		
Кол.	100 ST		
Тип	B2L/S2L 3.50 KO OR BX	Версия	
Заказ №	1849730000	Штекерный соединитель печатной платы, Аксессуар, Элемент кодировки, оранжевый, Количество полюсов: 1	
GTIN (EAN)	4032248378197		
Кол.	100 ST		

B2L 3.50/08/180FQV4 SN BK BX

Weidmüller Interface GmbH & Co. KG

Klingenbergstraße 26
D-32758 Detmold
Germany

www.weidmueller.com

Аксессуары

Кожухи



Эффективная защита, оптимизированная эргономика и закрытая конструкция:

от механизма разгрузки натяжения на подключенных проводниках и визуальная/контактная защита и помощь при отсоединении: опциональные модифицированные кожухи выполняют механическую, визуальную и тактильную функции.

Две полуоболочки надежно скрепляются, полностью закрывают штекер и обеспечивают следующие функции:

- Кабельные стяжки или интегрированные хомуты для крепления кабеля обеспечивают механизм разгрузки натяжения.
- Для маркировки используются этикетки dekafix или клейкие полоски
- Крепление бок о бок без потери полюсов и смещения шага
- Совместимость: подходит для штекеров с или без фланца или крепежного уголка
- Гибкий: 1—3 кабельных отвода, ведущие в разных направлениях, доступны в зависимости от типоразмера

Кожухи Weidmüller обеспечивают дополнительную стабильность, улучшенную идентификацию, полную совместимость и универсальность.

Результат: максимальная надежность и удобство для пользователей в любых сферах применения.

Основные данные для заказа

Тип	B2L 3.50 AN08 BK BX	Версия
Заказ №	1781570000	Штекерный соединитель печатной платы, Аксессуар, Кожух.
GTIN (EAN)	4032248 172627	черный, Количество полюсов: 8
Кол.	10 ST	

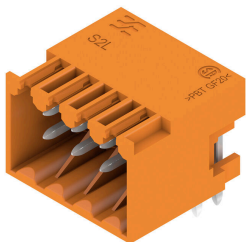
B2L 3.50/08/180FQV4 SN BK BX

Weidmüller Interface GmbH & Co. KG
Klingenbergstraße 26
D-32758 Detmold
Germany

www.weidmueller.com

Сопрягаемые детали

S2L 3.50/90G

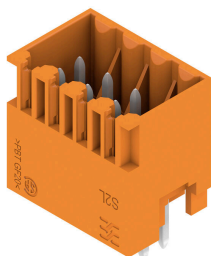


Угловой двухрядный вилочный разъем в следующих исполнениях: боковая сторона закрыта или с фланцем (вилочные разъемы с открытой боковой стороной по запросу). Вилочные разъемы с контактными штырьками длиной 3,5 мм рассчитаны для пайку волной, упаковка - коробки. Возможно резьбовое соединение с печатной платой. Разъемы снабжены местом для маркировки, а также они могут быть кодированы.

Основные данные для заказа

Тип	S2L 3.50/08/90G 3.5SN O...	Версия
Заказ №	1727840000	Штекерный соединитель печатной платы, Штырьковый
GTIN (EAN)	4032248036820	соединитель, с боковой стороны закрыто, Соединение ТНТ под
Кол.	120 ST	пайку, 3.50 мм, Количество полюсов: 8, 90°, Длина штифта для припайки (l): 3.5 мм, луженые, оранжевый, Ящик
Тип	S2L 3.50/08/90G 3.5SN B...	Версия
Заказ №	1728000000	Штекерный соединитель печатной платы, Штырьковый
GTIN (EAN)	4032248039494	соединитель, с боковой стороны закрыто, Соединение ТНТ под
Кол.	120 ST	пайку, 3.50 мм, Количество полюсов: 8, 90°, Длина штифта для припайки (l): 3.5 мм, луженые, черный, Ящик

S2L 3.50/180G



Прямой, двухрядный штекерный соединитель, предлагаемый в вариантах исполнения с закрытыми сторонами или с фланцем (вариант исполнения с открытыми сторонами — по запросу). Штекерные соединители с длиной вывода 3,50 мм предназначены для пайки волной припоя и упакованы в коробку. Допускают монтаж винтами на печатную плату. Штекерные соединители обеспечивают место для маркировки и допускают кодирование.

Основные данные для заказа

Тип	S2L 3.50/08/180G 3.5SN ...	Версия
Заказ №	1728800000	Штекерный соединитель печатной платы, Штырьковый
GTIN (EAN)	4032248036875	соединитель, с боковой стороны закрыто, Соединение ТНТ под
Кол.	120 ST	пайку, 3.50 мм, Количество полюсов: 8, 180°, Длина штифта для припайки (l): 3.5 мм, луженые, оранжевый, Ящик
Тип	S2L 3.50/08/180G 3.5SN ...	Версия
Заказ №	1728960000	Штекерный соединитель печатной платы, Штырьковый
GTIN (EAN)	4032248040391	соединитель, с боковой стороны закрыто, Соединение ТНТ под
Кол.	120 ST	пайку, 3.50 мм, Количество полюсов: 8, 180°, Длина штифта для припайки (l): 3.5 мм, луженые, черный, Ящик

B2L 3.50/08/180FQV4 SN BK BX

Weidmüller Interface GmbH & Co. KG

Klingenbergstraße 26

D-32758 Detmold

Germany

www.weidmueller.com

Сопрягаемые детали

S2L-SMT 3.50/90G Tare

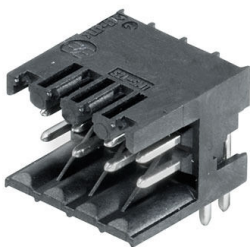


Термостойкий двухрядный вилочный разъем, пригодный для всех распространенных способов пайки. Оптимизирован для автоматической сборки. Упаковка в коробки или в ленту. Контактные штырьки длиной 3,2 мм пригодны для пайки по технологии Reflow и пайки волной. Разъемы снабжены местом для маркировки, а также они могут быть кодированы.

Основные данные для заказа

Тип	S2L-SMT 3.50/08/90G 3.2...	Версия	
Заказ №	1807480000	Штекерный соединитель печатной платы, Штырьковый	
GTIN (EAN)	4032248278770	соединитель, с боковой стороны закрыто, Соединение THT/THR	
Кол.	235 ST	под пайку, 3.50 mm, Количество полюсов: 8, 90°, Длина штифта для припайки (l): 3.2 mm, луженые, черный, Tare	

S2L-SMT 3.50/90 BOX

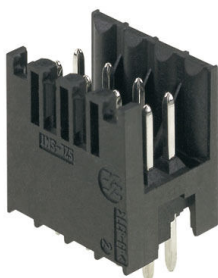


Термостойкий двухрядный вилочный разъем, пригодный для всех распространенных способов пайки. Оптимизирован для автоматической сборки. Упаковка в коробки или в ленту. Контактные штырьки длиной 3,2 мм пригодны для пайки по технологии Reflow и пайки волной. Разъемы снабжены местом для маркировки, а также они могут быть кодированы. (Упаковка в ленту по запросу)

Основные данные для заказа

Тип	S2L-SMT 3.50/08/90 3.2S...	Версия	
Заказ №	1794380000	Штекерный соединитель печатной платы, Штырьковый	
GTIN (EAN)	4032248231560	соединитель, с боковой стороны открыто, Соединение THT/THR	
Кол.	132 ST	под пайку, 3.50 mm, Количество полюсов: 8, 90°, Длина штифта для припайки (l): 3.2 mm, луженые, черный, Ящик	

S2L-SMT 3.50/180 Box



Термостойкий двухрядный штекерный соединитель для всех распространенных методов пайки. Оптимизирован для автоматического монтажа. Упаковка — коробка или лента. Длина выводов 3,2 мм, подходит для пайки волной припоя и оплавлением сквозных отверстий (Reflow). Штекерные разъемы обеспечивают место для маркировки и допускают кодирование.

B2L 3.50/08/180FQV4 SN BK BX

Weidmüller Interface GmbH & Co. KG

Klingenbergstraße 26

D-32758 Detmold

Germany

www.weidmueller.com

Сопрягаемые детали

Основные данные для заказа

Тип	S2L-SMT 3.50/08/180 3.5...	Версия	
Заказ №	1794700000	Штекерный соединитель печатной платы, Штырьковый	
GTIN (EAN)	4032248231881	соединитель, с боковой стороны открыто, Соединение THT/THR	
Кол.	132 ST	под пайку, 3.50 mm, Количество полюсов: 8, 180°, Длина штифта для припайки (l): 3.5 mm, луженые, черный, Ящик	

S2L-SMT 3.50/180G Box



Термостойкий двухрядный штекерный соединитель для всех распространенных методов пайки. Оптимизирован для автоматического монтажа. Упаковка — коробка или лента. Длина выводов 3,2 мм, подходит для пайки волной припоя и оплавлением сквозных отверстий (Reflow). Штекерные разъемы обеспечивают место для маркировки и допускают кодирование.

Основные данные для заказа

Тип	S2L-SMT 3.50/08/180G 3...	Версия	
Заказ №	1794540000	Штекерный соединитель печатной платы, Штырьковый	
GTIN (EAN)	4032248231720	соединитель, с боковой стороны закрыто, Соединение THT/THR	
Кол.	120 ST	под пайку, 3.50 mm, Количество полюсов: 8, 180°, Длина штифта для припайки (l): 3.5 mm, луженые, черный, Ящик	

S2L-SMT 3.50/90G Box



Термостойкий двухрядный вилочный разъем, пригодный для всех распространенных способов пайки. Оптимизирован для автоматической сборки. Упаковка в коробки или в ленту. Контактные штырьки длиной 3,2 мм пригодны для пайки по технологии Reflow и пайки волной. Разъемы снабжены местом для маркировки, а также они могут быть кодированы.

Основные данные для заказа

Тип	S2L-SMT 3.50/08/90G 3.2...	Версия	
Заказ №	1794220000	Штекерный соединитель печатной платы, Штырьковый	
GTIN (EAN)	4032248231263	соединитель, с боковой стороны закрыто, Соединение THT/THR	
Кол.	120 ST	под пайку, 3.50 mm, Количество полюсов: 8, 90°, Длина штифта для припайки (l): 3.2 mm, луженые, черный, Ящик	

B2L 3.50/08/180FQV4 SN BK BX

Weidmüller Interface GmbH & Co. KG
 Klingenbergstraße 26
 D-32758 Detmold
 Germany

www.weidmueller.com

Сопрягаемые детали

S2L-SMT 3.50/180G Tare

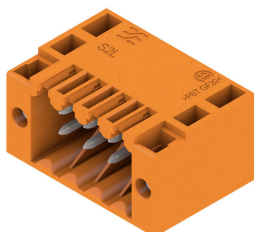


Термостойкий двухрядный штекерный соединитель для всех распространенных методов пайки. Оптимизирован для автоматического монтажа. Упаковка — коробка или лента. Длина выводов 3,2 мм, подходит для пайки волной припоя и оплавлением сквозных отверстий (Reflow). Штекерные разъемы обеспечивают место для маркировки и допускают кодирование.

Основные данные для заказа

Тип	S2L-SMT 3.50/08/180G 3...	Версия	
Заказ №	1807790000	Штекерный соединитель печатной платы, Штырьковый	
GTIN (EAN)	4032248279494	соединитель, с боковой стороны закрыто, Соединение THT/THR	
Кол.	175 ST	под пайку, 3.50 mm, Количество полюсов: 8, 180°, Длина штифта для припайки (l): 3.5 mm, луженые, черный, Tare	

S2L 3.50/90F



Угловой двухрядный вилочный разъем в следующих исполнениях: боковая сторона закрыта или с фланцем (вилочные разъемы с открытой боковой стороной по запросу). Вилочные разъемы с контактными штырьками длиной 3,5 мм рассчитаны для пайки волной, упаковка - коробки. Возможно резьбовое соединение с печатной платой. Разъемы снабжены местом для маркировки, а также они могут быть кодированы.

Основные данные для заказа

Тип	S2L 3.50/08/90F 3.5SN O...	Версия	
Заказ №	1728480000	Штекерный соединитель печатной платы, Штырьковый	
GTIN (EAN)	4032248036370	соединитель, Розетка, Соединение THT под пайку, 3.50 mm,	
Кол.	84 ST	Количество полюсов: 8, 90°, Длина штифта для припайки (l): 3.5 mm, луженые, оранжевый, Ящик	
Тип	S2L 3.50/08/90F 3.5SN B...	Версия	
Заказ №	1728640000	Штекерный соединитель печатной платы, Штырьковый	
GTIN (EAN)	4032248040100	соединитель, Розетка, Соединение THT под пайку, 3.50 mm,	
Кол.	84 ST	Количество полюсов: 8, 90°, Длина штифта для припайки (l): 3.5 mm, луженые, черный, Ящик	

B2L 3.50/08/180FQV4 SN BK BX

Weidmüller Interface GmbH & Co. KG

Klingenbergstraße 26

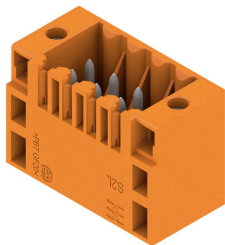
D-32758 Detmold

Germany

www.weidmueller.com

Сопрягаемые детали

S2L 3.50/180F

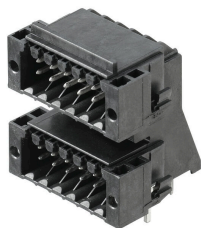


Прямой, двухрядный штекерный соединитель, предлагаемый в вариантах исполнения с закрытыми сторонами или с фланцем (вариант исполнения с открытыми сторонами — по запросу). Штекерные соединители с длиной вывода 3,50 мм предназначены для пайки волной припоя и упакованы в коробку. Допускают монтаж винтами на печатную плату. Штекерные соединители обеспечивают место для маркировки и допускают кодирование.

Основные данные для заказа

Тип	S2L 3.50/08/180F 3.5SN ...	Версия	
Заказ №	1729440000	Штекерный соединитель печатной платы, Штырьковый соединитель, Розетка, Соединение THT под пайку, 3.50 mm,	
GTIN (EAN)	4032248036905	Количество полюсов: 8, 180°, Длина штифта для припайки (l): 3.5 mm, луженые, оранжевый, Ящик	
Кол.	84 ST		
Тип	S2L 3.50/08/180F 3.5SN ...	Версия	
Заказ №	1729600000	Штекерный соединитель печатной платы, Штырьковый соединитель, Розетка, Соединение THT под пайку, 3.50 mm,	
GTIN (EAN)	4032248041008	Количество полюсов: 8, 180°, Длина штифта для припайки (l): 3.5 mm, луженые, черный, Ящик	
Кол.	84 ST		

S2LD-THR 3.50/90LF



Новый эталон плотности компонента: виртуальный шаг 0,875 мм — для 1 мм² Соединения ввода/вывода Единственные четырехрядные двухъярусные штекерные разъемы для стандартных интерфейсов датчиков IP20 с шагом 3,5 S2L в двойной упаковке — стандарт превзошел сам себя:

- Четыре контакта ввода/вывода, каждый 3,5 мм шириной, для сечения соединения 1 мм²
- Геометрия корпуса с глухой посадкой обеспечивает максимальную стабильность
- Фланец для пайки исключает необходимость винтового крепления

Меньше значит больше — базовые преимущества для ваших сфер применения:

- Экономия места на печатной плате на 75 %
- Фланец для пайки снижает затраты на обработку
- Меньше механической нагрузки в точках пайки
- Больше места для дисплеев в передней панели, например «Небольшой» вклад в повышение конкурентоспособности: дополнительные отличительные особенности в том же монтажном пространстве или более компактное устройство с таким же набором функций.

B2L 3.50/08/180FQV4 SN BK BX

Weidmüller Interface GmbH & Co. KG
Klingenbergstraße 26
D-32758 Detmold
Germany

www.weidmueller.com

Сопрягаемые детали

Основные данные для заказа

Тип	S2LD-THR 3.50/08/90LF 3...	Версия
Заказ №	1028370000	Штекерный соединитель печатной платы, Штырьковый
GTIN (EAN)	4032248756889	соединитель, Фланец под пайку, Соединение THT/THR под пайку,
Кол.	50 ST	3.50 mm, Количество полюсов: 8, 90°, Длина штифта для припайки (I): 3.2 mm, луженые, черный, Ящик

S2L-SMT 3.50/180LF Box



Термостойкий двухрядный штекерный соединитель для всех распространенных методов пайки. Оптимизирован для автоматического монтажа. Упаковка — коробка или лента. Длина выводов 3,2 мм, подходит для пайки волной припоя и оплавлением сквозных отверстий (Reflow). Штекерные разъемы обеспечивают место для маркировки и допускают кодирование.

Основные данные для заказа

Тип	S2L-SMT 3.50/08/180LF 3...	Версия
Заказ №	1795210000	Штекерный соединитель печатной платы, Штырьковый
GTIN (EAN)	4032248232727	соединитель, Фланец под пайку, Соединение THT/THR под
Кол.	84 ST	пайку, 3.50 mm, Количество полюсов: 8, 180°, Длина штифта для припайки (I): 3.5 mm, луженые, черный, Ящик

S2L-SMT 3.50/90LF Box



Термостойкий двухрядный вилочный разъем, пригодный для всех распространенных способов пайки. Оптимизирован для автоматической сборки. Упаковка в коробки или в ленту. Контактные штырьки длиной 3,2 мм пригодны для пайки по технологии Reflow и пайки волной. Разъемы снабжены местом для маркировки, а также они могут быть кодированы.

Основные данные для заказа

Тип	S2L-SMT 3.50/08/90LF 3...	Версия
Заказ №	1794870000	Штекерный соединитель печатной платы, Штырьковый
GTIN (EAN)	4032248232321	соединитель, Фланец под пайку, Соединение THT/THR под пайку,
Кол.	84 ST	3.50 mm, Количество полюсов: 8, 90°, Длина штифта для припайки (I): 3.2 mm, луженые, черный, Ящик

B2L 3.50/08/180FQV4 SN BK BX

Weidmüller Interface GmbH & Co. KG
Klingenbergstraße 26
D-32758 Detmold
Germany

www.weidmueller.com

Сопрягаемые детали

S2L-SMT 3.50/90LF Tape



Термостойкий двухрядный вилочный разъем, пригодный для всех распространенных способов пайки. Оптимизирован для автоматической сборки. Упаковка в коробки или в ленту. Контактные штырьки длиной 3,2 мм пригодны для пайки по технологии Reflow и пайки волной. Разъемы снабжены местом для маркировки, а также они могут быть кодированы.

Основные данные для заказа

Тип	S2L-SMT 3.50/08/90LF 3...	Версия
Заказ №	1807570000	Штекерный соединитель печатной платы, Штырьковый
GTIN (EAN)	4032248278862	соединитель, Фланец под пайку, Соединение THT/THR под пайку,
Кол.	235 ST	3.50 mm, Количество полюсов: 8, 90°, Длина штифта для припайки (l): 3.2 mm, луженые, черный, Tape