

B2L 3.50/06/180FQV3 SN BK BX

Weidmüller Interface GmbH & Co. KG

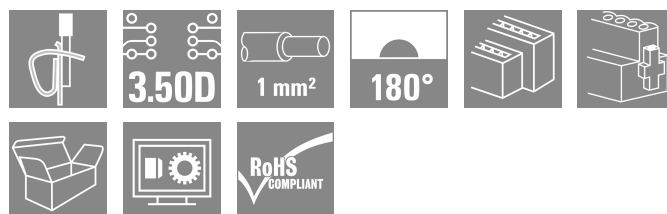
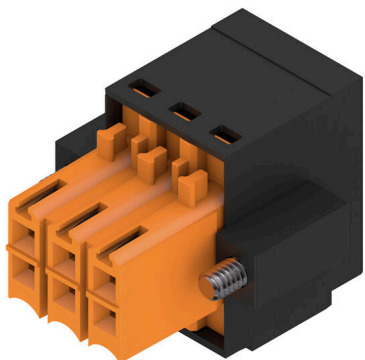
Klingenbergstraße 26

D-32758 Detmold

Germany

www.weidmueller.com

Изображение изделия



Розеточный разъем со встроенными перемычками и с четкой маркировкой позволяет реализовать бесперебойную передачу потенциала при полной токовой нагрузке подключаемого провода с максимальным сечением. Перемычка установлена вертикально между полюсами расположенных друг над другом рядов. Подключение провода с использованием технологии пружинного соединения, с прямым выводом, с шагом 3,5 мм. Доступны фланец и рычажок для разъединения. Упаковка в картонные коробки.

Основные данные для заказа

| | |
|----------------------|--|
| Версия | Штекерный соединитель печатной платы, Гнездовой разъем, 3.50 mm, Количество полюсов: 6, 180°, Пружинное соединение, Диапазон зажима, макс. : 1 mm², Ящик |
| Заказ № | 1944670000 |
| Тип | B2L 3.50/06/180FQV3 SN BK BX |
| GTIN (EAN) | 4032248619603 |
| Кол. | 108 Штука |
| Продуктное отношение | IEC: 200 V / 10.6 A / 0.2 - 1 mm² UL: 150 V / 7 A / AWG 28 - AWG 18 |
| Упаковка | Ящик |

B2L 3.50/06/180FQV3 SN BK BX

Weidmüller Interface GmbH & Co. KG

Klingenbergstraße 26
D-32758 Detmold
Germany

www.weidmueller.com

Технические данные

Сертификаты

Допуски к эксплуатации



| | |
|-----------------------|-------------------------|
| ROHS | Соответствовать |
| UL File Number Search | Сайт UL |
| Сертификат № (UR) | E60693 |

Размеры и массы

| | | | |
|-------------|---------|-------------------|-------------|
| Глубина | 20.6 mm | Глубина (дюймов) | 0.811 inch |
| Высота | 15.7 mm | Высота (в дюймах) | 0.6181 inch |
| Ширина | 17.3 mm | Ширина (в дюймах) | 0.6811 inch |
| Масса нетто | 3.77 g | | |

Экологическое соответствие изделия

| | |
|-----------------------------|------------------------------|
| Состояние соответствия RoHS | Соответствует без исключения |
| REACH SVHC | Нет SVHC выше 0,1 wt% |

Упаковка

| | | | |
|----------|-----------|------------|-----------|
| Упаковка | Ящик | Длина VPE | 350.00 mm |
| VPE c | 140.00 mm | Высота VPE | 31.00 mm |

Типовые испытания

| | | | |
|--|----------------|--|----------------------------------|
| Испытание: Прочность маркировки | Стандарт | DIN EN 61984, раздел 7.3.2/09.02, используя образец из DIN EN 60068-2-70/07.96 | |
| | Испытание | отметка о происхождении, обозначение типа, номинальное поперечное сечение, тип материала | |
| | Оценивание | доступно | |
| | Испытание | прочность | |
| | Оценивание | пройдено | |
| Испытание: Недействие (невозможность замены) | Стандарт | DIN EN 61984, раздел 6.3 и 6.9.1/09.02, DIN IEC 60512-7, раздел 5/05.94, | |
| | Испытание | Развернуто на 180° без кодирующих элементов | |
| | Оценивание | пройдено | |
| | Испытание | визуальный контроль | |
| | Оценивание | пройдено | |
| Испытание: Зажимное поперечное сечение | Стандарт | DIN EN 60999-1, раздел 7 и 9.1/12.00, DIN EN 60947-1, раздел 8.2.4.5.1/12.02 | |
| | Тип проводника | Тип провода и его поперечное сечение | цельный 0,2 мм ² |
| | | Тип провода и его поперечное сечение | многожильный 0,2 мм ² |
| | | Тип провода и его поперечное сечение | цельный 1,0 мм ² |
| | | Тип провода и его поперечное сечение | многожильный 1,0 мм ² |
| | | Тип провода и его поперечное сечение | AWG 28/1 |
| | | Тип провода и его поперечное сечение | AWG 28/19 |

Технические данные

| | | | |
|---|--------------------------------------|--------------------------------------|-----------------------------|
| Испытание на повреждение из-за случайного ослабления проводов | | Тип провода и его поперечное сечение | AWG 18/1 |
| | | Тип провода и его поперечное сечение | AWG 18/19 |
| | Оценивание | пройдено | |
| | Стандарт | DIN EN 60999-1, раздел 9.4/12.00 | |
| | Требование | 0,2 кг | |
| | Тип проводника | Тип провода и его поперечное сечение | AWG 28/1 |
| | | Тип провода и его поперечное сечение | AWG 28/19 |
| | Оценивание | пройдено | |
| | Требование | 0,3 кг | |
| | Тип проводника | Тип провода и его поперечное сечение | цельный 0,5 мм ² |
| Тип провода и его поперечное сечение | | многожильный 0,5 мм ² | |
| Оценивание | пройдено | | |
| Требование | 0,4 кг | | |
| Тип проводника | Тип провода и его поперечное сечение | цельный 1,0 мм ² | |
| | Тип провода и его поперечное сечение | многожильный 1,0 мм ² | |
| | Тип провода и его поперечное сечение | AWG 18/1 | |
| | Тип провода и его поперечное сечение | AWG 18/19 | |
| Оценивание | пройдено | | |
| Испытание на выдергивание | Стандарт | DIN EN 60999-1, раздел 9.4/12.00 | |
| | Требование | ≥5 N | |
| | Тип проводника | Тип провода и его поперечное сечение | AWG 28/1 |
| | | Тип провода и его поперечное сечение | AWG 28/19 |
| | Требование | ≥20 N | |
| | Тип проводника | Тип провода и его поперечное сечение | H05V-U0.5 |
| | | Тип провода и его поперечное сечение | H05V-K0.5 |
| | Требование | ≥35 N | |
| | Тип проводника | Тип провода и его поперечное сечение | H05V-U1 |
| | | Тип провода и его поперечное сечение | H05V-K1 |
| Тип провода и его поперечное сечение | | AWG 18/1 | |
| Тип провода и его поперечное сечение | | AWG 18/19 | |
| Требование | ≥30 N | | |
| Тип проводника | Тип провода и его поперечное сечение | AWG 18/1 | |
| | Тип провода и его поперечное сечение | AWG 18/19 | |

Системные параметры

| | |
|-----------------------------|--|
| Серия изделия | OMNIMATE Signal — серия B2L/S2L 3.50, 2-рядные |
| Вид соединения | Полевое соединение |
| Метод проводного соединения | Пружинное соединение |
| Шаг в мм (P) | 3.50 mm |
| Шаг в дюймах (P) | 0.138 " |

B2L 3.50/06/180FQV3 SN BK BX

Weidmüller Interface GmbH & Co. KG

Klingenbergstraße 26

D-32758 Detmold

Germany

www.weidmueller.com

Технические данные

| | | | |
|---|--|-----------------|------------------------------|
| Направление вывода кабеля | 180° | | |
| Количество полюсов | 6 | | |
| L1 в мм | 7.00 mm | | |
| L1 в дюймах | 0.276 " | | |
| Количество рядов | 1 | | |
| Количество полюсных рядов | 2 | | |
| Расчетное сечение | 1 mm ² | | |
| Защита от прикосновения согласно DIN VDE 57 106 | защита от доступа пальцем | | |
| Защита от прикосновения согласно DIN VDE 0470 | IP 20 с проникновением/IP 10 без проникновения | | |
| Вид защиты | IP20, в полностью смонтированном состоянии | | |
| Кодируемый | Да | | |
| Длина зачистки изоляции | 7 mm | | |
| Лезвие отвертки | 0,4 x 2,5 | | |
| Лезвие отвертки стандартное | DIN 5264 | | |
| Циклы коммутации | 25 | | |
| Усилие вставки на полюс, макс. | 5 N | | |
| Усилие вытягивания на полюс, макс. | 4 N | | |
| Момент затяжки | Тип момента затяжки | Винтовой фланец | |
| | Информация по использованию | Момент затяжки | мин. 0.15 Nm макс. 0.2 Nm |

Данные о материалах

| | | | |
|---------------------------------------|----------|--------------------------------------|------------|
| Изоляционный материал | PBT | Цветовой код | черный |
| Таблица цветов (аналогич.) | RAL 9011 | Группа изоляционного материала | IIIa |
| Сравнительный показатель пробоя (CTI) | ≥ 200 | Moisture Level (MSL) | |
| Класс пожаростойкости UL 94 | V-0 | Материал контакта | Сплав меди |
| Поверхность контакта | луженые | Температура хранения, мин. | -40 °C |
| Температура хранения, макс. | 70 °C | Рабочая температура, мин. | -50 °C |
| Рабочая температура, макс. | 100 °C | Температурный диапазон монтажа, мин. | -30 °C |
| Температурный диапазон монтажа, макс. | 100 °C | | |

Провода, подходящие для подключения

| | | | |
|--|---------------------------------|-----------------------|----------------------|
| Диапазон зажима, мин. | 0.08 mm ² | | |
| Диапазон зажима, макс. | 1 mm ² | | |
| Поперечное сечение подключаемого провода AWG, мин. | AWG 28 | | |
| Поперечное сечение подключаемого провода AWG, макс. | AWG 18 | | |
| Одножильный, мин. H05(07) V-U | 0.2 mm ² | | |
| Одножильный, макс. H05(07) V-U | 1 mm ² | | |
| Гибкий, мин. H05(07) V-K | 0.2 mm ² | | |
| Гибкий, макс. H05(07) V-K | 1 mm ² | | |
| С наконечником DIN 46 228/4, мин. | 0.14 mm ² | | |
| С наконечником DIN 46 228/4, макс. | 0.34 mm ² | | |
| с обжимной втулкой для фиксации концов проводов, DIN 46228 часть 1, мин. | 0.14 mm ² | | |
| С кабельным наконечником согласно DIN 46 228/1, макс. | 0.34 mm ² | | |
| Зажимаемый проводник | Сечение подсоединяемого провода | Тип | тонкожильный провод |
| | кабельный наконечник | номин. | 0.14 mm ² |
| | | Длина снятия изоляции | номин. 10 mm |

B2L 3.50/06/180FQV3 SN BK BX

Weidmüller Interface GmbH & Co. KG

Klingenbergstraße 26
D-32758 Detmold
Germany

www.weidmueller.com

Технические данные

| | | | |
|---------------------------------|--|--|--------------------------------|
| | | Рекомендованная обжимная втулка для фиксации концов проводов | HO.14/12 GR SV |
| Сечение подсоединяемого провода | Тип | тонкожильный провод | |
| | номин. | 0.25 mm ² | |
| кабельный наконечник | Длина снятия изоляции | номин. | 10 mm |
| | Рекомендованная обжимная втулка для фиксации концов проводов | HO.25/12 HBL | |

Текст ссылки Наружный диаметр пластиковой манжеты не должен превышать размер шага (P), Длина кабельных наконечников подбирается в зависимости от типа продукта и номинального напряжения.

Номинальные характеристики по IEC

| | | | |
|--|------------------------|--|-------------------|
| пройдены испытания по стандарту | IEC 60664-1, IEC 61984 | Номинальный ток, мин. кол-во контактов (Tu = 20 °C) | 10.6 A |
| Номинальный ток, макс. кол-во контактов (Tu = 20 °C) | 8.2 A | Номинальный ток, мин. кол-во контактов (Tu = 40 °C) | 9.1 A |
| Номинальный ток, макс. кол-во контактов (Tu = 40 °C) | 7 A | Номинальное импульсное напряжение 200 V при категории помехозащищенности/ Категория загрязнения II/2 | |
| Номинальное импульсное напряжение 160 V при категории помехозащищенности/ Категория загрязнения III/2 | | Номинальное импульсное напряжение 80 V при категории помехозащищенности/ Категория загрязнения III/3 | |
| Номинальное импульсное напряжение 2.5 kV при категории помехозащищенности/ Категория загрязнения II/2 | | Номинальное импульсное напряжение 2.5 kV при категории помехозащищенности/ Категория загрязнения III/2 | |
| Номинальное импульсное напряжение 1.5 kV при категории помехозащищенности/ Категория загрязнения III/3 | | Устойчивость к воздействию кратковременного тока | 3 x 1 сек. с 77 A |

Номинальные характеристики по CSA

| | | | |
|---|---|---|----------------|
| Институт (CSA) | CSA | Сертификат № (CSA) | 200039-1488444 |
| Номинальное напряжение (группа использования В/CSA) | 300 V | Номинальный ток (группа использования В/CSA) | 7 A |
| Поперечное сечение подключаемого провода AWG, мин. | AWG 28 | Поперечное сечение подключаемого провода AWG, макс. | AWG 18 |
| Ссылка на утвержденные значения | В технических характеристиках приведены максимальные значения, подробные сведения см. в сертификате об утверждении. | | |

Номинальные характеристики по UL 1059

| | | | |
|---|---|---|--------|
| Институт (UR) | UR | Сертификат № (UR) | E60693 |
| Номинальное напряжение (группа использования В/UL 1059) | 150 V | Номинальное напряжение (группа использования С/UL 1059) | 50 V |
| Номинальный ток (группа использования В/UL 1059) | 7 A | Номинальный ток (группа использования С/UL 1059) | 7 A |
| Поперечное сечение подключаемого провода AWG, мин. | AWG 28 | Поперечное сечение подключаемого провода AWG, макс. | AWG 18 |
| Ссылка на утвержденные значения | В технических характеристиках приведены максимальные значения, подробные сведения см. в сертификате об утверждении. | | |

B2L 3.50/06/180FQV3 SN BK BX

Weidmüller Interface GmbH & Co. KG

Klingenbergstraße 26
D-32758 Detmold
Germany

www.weidmueller.com

Технические данные

сведения см. в
сертификате об
утверждении.

Важное примечание

| | |
|------------------|---|
| Соответствие IPC | Заявление о соответствии: все изделия разрабатываются, производятся и поставляются в соответствии с установленными международными стандартами и нормами и соответствуют характеристикам, указанным в технической документации, а также обладают декоративными свойствами в соответствии с IPC-A-610, "Класс 2". Любые другие запросы информации об изделиях могут быть рассмотрены по запросу. |
| Примечания | <ul style="list-style-type: none"> • Additional variants on request • Gold-plated contact surfaces on request • Rated current related to rated cross-section & min. No. of poles. • Wire end ferrule with plastic collar to DIN 46228/4 • Wire end ferrule without plastic collar to DIN 46228/1 • P on drawing = pitch • Rated data refer only to the component itself. Clearance and creepage distances to other components are to be designed in accordance with the relevant application standards. • Crimp shape A for wire-end ferrules with crimping tools PZ 1,5 (order no. 9005990000) or PZ 6/5 (order no. 9011460000) for larger wire cross-sections recommended. • In accordance with IEC 61984, OMNIMATE-connectors are connectors without breaking capacity (COC). During designated use, connectors are not allowed to be engaged or disengaged when live or under load • Long term storage of the product with average temperature of 50 °C and maximum humidity 70%, 36 months |

Классификации

| | | | |
|-------------|-------------|-------------|-------------|
| ETIM 8.0 | EC002638 | ETIM 9.0 | EC002638 |
| ETIM 10.0 | EC002638 | ECLASS 14.0 | 27-46-02-02 |
| ECLASS 15.0 | 27-46-02-02 | | |

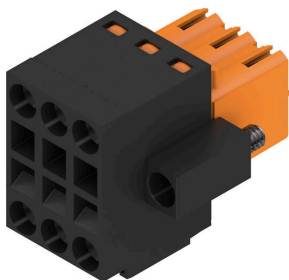
B2L 3.50/06/180FQV3 SN BK BX

Weidmüller Interface GmbH & Co. KG
Klingenbergstraße 26
D-32758 Detmold
Germany

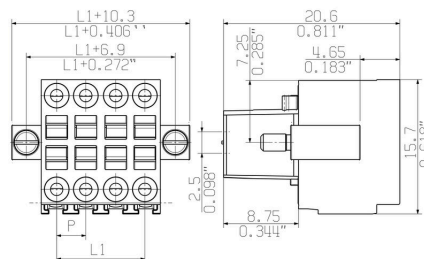
www.weidmueller.com

Изображения

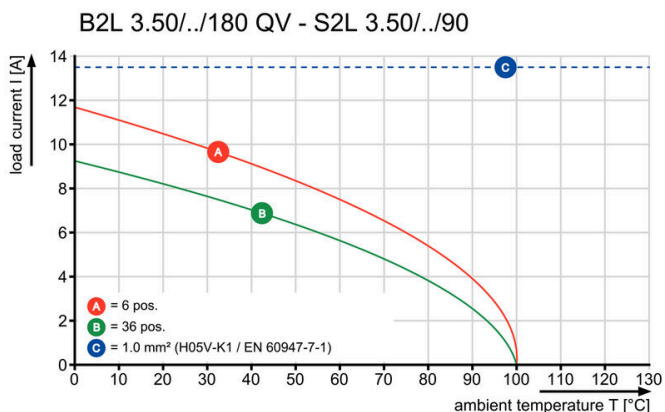
Изображение изделия



Dimensional drawing



Graph



B2L 3.50/06/180FQV3 SN BK BX

Weidmüller Interface GmbH & Co. KG

Klingenbergstraße 26

D-32758 Detmold

Germany

www.weidmueller.com

Аксессуары

Кодирующие элементы



Соединяет только то, что требуется соединить: правильное соединение в нужном месте. Кодирующие элементы и замковые устройства четко обозначают соединительные элементы в процессе изготовления и эксплуатации

Кодирующие элементы и замковые устройства вставляются перед сборкой или во время фазы сборки кабеля. Альтернатива Weidmüller: настройка онлайн с помощью конфигуратора вариантов для предварительной кодировки перед доставкой. Неправильная сборка на плате и неправильное подключение соединительных элементов больше невозможно.

Преимущество: отсутствие поиска и устранения неисправностей в процессе производства и эксплуатационных ошибок пользователя.

Основные данные для заказа

| | | | |
|------------|----------------------------|--|--|
| Тип | B2L/S2L 3.50 KO BK BX | Версия | |
| Заказ № | 1849740000 | Штекерный соединитель печатной платы, Аксессуар, Элемент кодировки, черный, Количество полюсов: 1 | |
| GTIN (EAN) | 4032248378203 | | |
| Кол. | 100 ST | | |
| Тип | B2L/S2L 3.50 KO OR BX | Версия | |
| Заказ № | 1849730000 | Штекерный соединитель печатной платы, Аксессуар, Элемент кодировки, оранжевый, Количество полюсов: 1 | |
| GTIN (EAN) | 4032248378197 | | |
| Кол. | 100 ST | | |

B2L 3.50/06/180FQV3 SN BK BX

Weidmüller Interface GmbH & Co. KG

Klingenbergstraße 26
D-32758 Detmold
Germany

www.weidmueller.com

Аксессуары

Кожухи



Эффективная защита, оптимизированная эргономика и закрытая конструкция:

от механизма разгрузки натяжения на подключенных проводниках и визуальная/контактная защита и помощь при отсоединении: опциональные модифицированные кожухи выполняют механическую, визуальную и тактильную функции.

Две полуоболочки надежно скрепляются, полностью закрывают штекер и обеспечивают следующие функции:

- Кабельные стяжки или интегрированные хомуты для крепления кабеля обеспечивают механизм разгрузки натяжения.
- Для маркировки используются этикетки dekafix или клейкие полоски
- Крепление бок о бок без потери полюсов и смещения шага
- Совместимость: подходит для штекеров с или без фланца или крепежного уголка
- Гибкий: 1—3 кабельных отвода, ведущие в разных направлениях, доступны в зависимости от типоразмера

Кожухи Weidmüller обеспечивают дополнительную стабильность, улучшенную идентификацию, полную совместимость и универсальность.

Результат: максимальная надежность и удобство для пользователей в любых сферах применения.

Основные данные для заказа

| | | |
|------------|----------------------------|---|
| Тип | B2L 3.50 AN06 BK BX | Версия |
| Заказ № | 1781560000 | Штекерный соединитель печатной платы, Аксессуар, Кожух. |
| GTIN (EAN) | 4032248 1726 10 | черный, Количество полюсов: 6 |
| Кол. | 10 ST | |

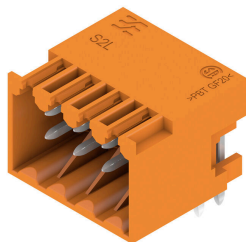
B2L 3.50/06/180FQV3 SN BK BX

Weidmüller Interface GmbH & Co. KG
 Klingenbergstraße 26
 D-32758 Detmold
 Germany

Сопрягаемые детали

www.weidmueller.com

S2L 3.50/90G

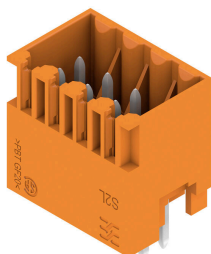


Угловой двухрядный вилочный разъем в следующих исполнениях: боковая сторона закрыта или с фланцем (вилочные разъемы с открытой боковой стороной по запросу). Вилочные разъемы с контактными штырьками длиной 3,5 мм рассчитаны для пайку волной, упаковка - коробки. Возможно резьбовое соединение с печатной платой. Разъемы снабжены местом для маркировки, а также они могут быть кодированы.

Основные данные для заказа

| | | |
|------------|----------------------------|---|
| Тип | S2L 3.50/06/90G 3.5SN O... | Версия |
| Заказ № | 1727830000 | Штекерный соединитель печатной платы, Штырьковый |
| GTIN (EAN) | 4032248045242 | соединитель, с боковой стороны закрыто, Соединение ТНТ под |
| Кол. | 156 ST | пайку, 3.50 mm, Количество полюсов: 6, 90°, Длина штифта для припайки (l): 3.5 mm, луженые, оранжевый, Ящик |
| Тип | S2L 3.50/06/90G 3.5SN B... | Версия |
| Заказ № | 1727990000 | Штекерный соединитель печатной платы, Штырьковый |
| GTIN (EAN) | 4032248039487 | соединитель, с боковой стороны закрыто, Соединение ТНТ под |
| Кол. | 156 ST | пайку, 3.50 mm, Количество полюсов: 6, 90°, Длина штифта для припайки (l): 3.5 mm, луженые, черный, Ящик |

S2L 3.50/180G



Прямой, двухрядный штекерный соединитель, предлагаемый в вариантах исполнения с закрытыми сторонами или с фланцем (вариант исполнения с открытыми сторонами — по запросу). Штекерные соединители с длиной вывода 3,50 мм предназначены для пайки волной припоя и упакованы в коробку. Допускают монтаж винтами на печатную плату. Штекерные соединители обеспечивают место для маркировки и допускают кодирование.

Основные данные для заказа

| | | |
|------------|----------------------------|--|
| Тип | S2L 3.50/06/180G 3.5SN ... | Версия |
| Заказ № | 1728790000 | Штекерный соединитель печатной платы, Штырьковый |
| GTIN (EAN) | 4032248040254 | соединитель, с боковой стороны закрыто, Соединение ТНТ под |
| Кол. | 156 ST | пайку, 3.50 mm, Количество полюсов: 6, 180°, Длина штифта для припайки (l): 3.5 mm, луженые, оранжевый, Ящик |
| Тип | S2L 3.50/06/180G 3.5SN ... | Версия |
| Заказ № | 1728950000 | Штекерный соединитель печатной платы, Штырьковый |
| GTIN (EAN) | 4032248040384 | соединитель, с боковой стороны закрыто, Соединение ТНТ под |
| Кол. | 156 ST | пайку, 3.50 mm, Количество полюсов: 6, 180°, Длина штифта для припайки (l): 3.5 mm, луженые, черный, Ящик |

B2L 3.50/06/180FQV3 SN BK BX

Weidmüller Interface GmbH & Co. KG
Klingenbergstraße 26
D-32758 Detmold
Germany

www.weidmuller.com

Сопрягаемые детали

S2L-SMT 3.50/180G Box



Термостойкий двухрядный штекерный соединитель для всех распространенных методов пайки. Оптимизирован для автоматического монтажа. Упаковка — коробка или лента. Длина выводов 3,2 мм, подходит для пайки волной припоя и оплавлением сквозных отверстий (Reflow). Штекерные разъемы обеспечивают место для маркировки и допускают кодирование.

Основные данные для заказа

| | | | |
|------------|----------------------------|---|--|
| Тип | S2L-SMT 3.50/06/180G 3... | Версия | |
| Заказ № | 1794530000 | Штекерный соединитель печатной платы, Штырьковый | |
| GTIN (EAN) | 4032248231713 | соединитель, с боковой стороны закрыто, Соединение THT/THR | |
| Кол. | 156 ST | под пайку, 3.50 mm, Количество полюсов: 6, 180°, Длина штифта для припайки (l): 3.5 mm, луженые, черный, Ящик | |

S2L-SMT 3.50/90G Tape

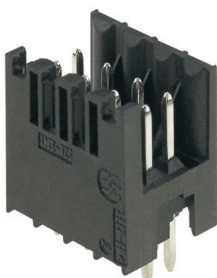


Термостойкий двухрядный вилочный разъем, пригодный для всех распространенных способов пайки. Оптимизирован для автоматической сборки. Упаковка в коробки или в ленту. Контактные штырки длиной 3,2 мм пригодны для пайки по технологии Reflow и пайки волной. Разъемы снабжены местом для маркировки, а также они могут быть кодированы.

Основные данные для заказа

| | | | |
|------------|----------------------------|--|--|
| Тип | S2L-SMT 3.50/06/90G 3.2... | Версия | |
| Заказ № | 1807470000 | Штекерный соединитель печатной платы, Штырьковый | |
| GTIN (EAN) | 4032248278763 | соединитель, с боковой стороны закрыто, Соединение THT/THR | |
| Кол. | 235 ST | под пайку, 3.50 mm, Количество полюсов: 6, 90°, Длина штифта для припайки (l): 3.2 mm, луженые, черный, Таре | |

S2L-SMT 3.50/180 Box



Термостойкий двухрядный штекерный соединитель для всех распространенных методов пайки. Оптимизирован для автоматического монтажа. Упаковка — коробка или лента. Длина выводов 3,2 мм, подходит для пайки волной припоя и оплавлением сквозных отверстий (Reflow). Штекерные разъемы обеспечивают место для маркировки и допускают кодирование.

B2L 3.50/06/180FQV3 SN BK BX

Weidmüller Interface GmbH & Co. KG
Klingenbergstraße 26
D-32758 Detmold
Germany

www.weidmueller.com

Сопрягаемые детали

Основные данные для заказа

| | | |
|------------|----------------------------|---|
| Тип | S2L-SMT 3.50/06/180 3.5... | Версия |
| Заказ № | 1794690000 | Штекерный соединитель печатной платы, Штырьковый |
| GTIN (EAN) | 4032248231874 | соединитель, с боковой стороны открыто, Соединение THT/THR |
| Кол. | 174 ST | под пайку, 3.50 mm, Количество полюсов: 6, 180°, Длина штифта для припайки (l): 3.5 mm, луженые, черный, Ящик |

S2L-SMT 3.50/90G Box



Термостойкий двухрядный вилочный разъем, пригодный для всех распространенных способов пайки. Оптимизирован для автоматической сборки. Упаковка в коробки или в ленту. Контактные штырьки длиной 3,2 мм пригодны для пайки по технологии Reflow и пайки волной. Разъемы снабжены местом для маркировки, а также они могут быть кодированы.

Основные данные для заказа

| | | |
|------------|----------------------------|--|
| Тип | S2L-SMT 3.50/06/90G 3.2... | Версия |
| Заказ № | 1794210000 | Штекерный соединитель печатной платы, Штырьковый |
| GTIN (EAN) | 4032248231256 | соединитель, с боковой стороны закрыто, Соединение THT/THR |
| Кол. | 156 ST | под пайку, 3.50 mm, Количество полюсов: 6, 90°, Длина штифта для припайки (l): 3.2 mm, луженые, черный, Ящик |

S2L-SMT 3.50/180G Tape



Термостойкий двухрядный штекерный соединитель для всех распространенных методов пайки. Оптимизирован для автоматического монтажа. Упаковка — коробка или лента. Длина выводов 3,2 мм, подходит для пайки волной припоя и оплавлением сквозных отверстий (Reflow). Штекерные разъемы обеспечивают место для маркировки и допускают кодирование.

Основные данные для заказа

| | | |
|------------|----------------------------|---|
| Тип | S2L-SMT 3.50/06/180G 3... | Версия |
| Заказ № | 1807780000 | Штекерный соединитель печатной платы, Штырьковый |
| GTIN (EAN) | 4032248279487 | соединитель, с боковой стороны закрыто, Соединение THT/THR |
| Кол. | 175 ST | под пайку, 3.50 mm, Количество полюсов: 6, 180°, Длина штифта для припайки (l): 3.5 mm, луженые, черный, Tape |

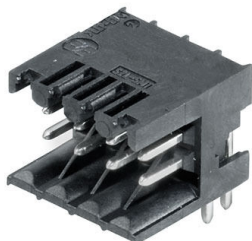
B2L 3.50/06/180FQV3 SN BK BX

Weidmüller Interface GmbH & Co. KG
Klingenbergstraße 26
D-32758 Detmold
Germany

www.weidmueller.com

Сопрягаемые детали

S2L-SMT 3.50/90 BOX

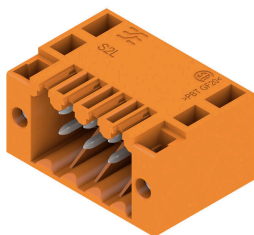


Термостойкий двухрядный вилочный разъем, пригодный для всех распространенных способов пайки. Оптимизирован для автоматической сборки. Упаковка в коробки или в ленту. Контактные штырьки длиной 3,2 мм пригодны для пайки по технологии Reflow и пайки волной. Разъемы снабжены местом для маркировки, а также они могут быть кодированы. (Упаковка в ленту по запросу)

Основные данные для заказа

| | | | |
|------------|----------------------------|--|--|
| Тип | S2L-SMT 3.50/06/90 3.2S... | Версия | |
| Заказ № | 1794370000 | Штекерный соединитель печатной платы, Штырьковый | |
| GTIN (EAN) | 4032248231553 | соединитель, с боковой стороны открыто, Соединение THT/THR | |
| Кол. | 174 ST | под пайку, 3.50 mm, Количество полюсов: 6, 90°, Длина штифта для припайки (l): 3.2 mm, луженые, черный, Ящик | |

S2L 3.50/90F



Угловой двухрядный вилочный разъем в следующих исполнениях: боковая сторона закрыта или с фланцем (вилочные разъемы с открытой боковой стороной по запросу). Вилочные разъемы с контактными штырьками длиной 3,5 мм рассчитаны для пайки волной, упаковка - коробки. Возможно резьбовое соединение с печатной платой. Разъемы снабжены местом для маркировки, а также они могут быть кодированы.

Основные данные для заказа

| | | | |
|------------|----------------------------|---|--|
| Тип | S2L 3.50/06/90F 3.5SN O... | Версия | |
| Заказ № | 1728470000 | Штекерный соединитель печатной платы, Штырьковый | |
| GTIN (EAN) | 4032248039968 | соединитель, Розетка, Соединение THT под пайку, 3.50 mm, | |
| Кол. | 102 ST | Количество полюсов: 6, 90°, Длина штифта для припайки (l): 3.5 mm, луженые, оранжевый, Ящик | |
| Тип | S2L 3.50/06/90F 3.5SN B... | Версия | |
| Заказ № | 1728630000 | Штекерный соединитель печатной платы, Штырьковый | |
| GTIN (EAN) | 4032248040094 | соединитель, Розетка, Соединение THT под пайку, 3.50 mm, | |
| Кол. | 102 ST | Количество полюсов: 6, 90°, Длина штифта для припайки (l): 3.5 mm, луженые, черный, Ящик | |

B2L 3.50/06/180FQV3 SN BK BX

Weidmüller Interface GmbH & Co. KG

Klingenbergstraße 26

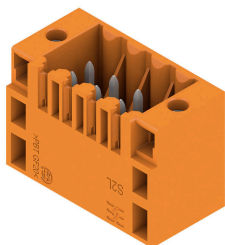
D-32758 Detmold

Germany

www.weidmueller.com

Сопрягаемые детали

S2L 3.50/180F



Прямой, двухрядный штекерный соединитель, предлагаемый в вариантах исполнения с закрытыми сторонами или с фланцем (вариант исполнения с открытыми сторонами — по запросу). Штекерные соединители с длиной вывода 3,50 мм предназначены для пайки волной припоя и упакованы в коробку. Допускают монтаж винтами на печатную плату. Штекерные соединители обеспечивают место для маркировки и допускают кодирование.

Основные данные для заказа

| | | |
|------------|----------------------------|---|
| Тип | S2L 3.50/06/180F 3.5SN ... | Версия |
| Заказ № | 1729430000 | Штекерный соединитель печатной платы, Штырьковый соединитель, Розетка, Соединение THT под пайку, 3.50 mm, |
| GTIN (EAN) | 4032248040865 | Количество полюсов: 6, 180°, Длина штифта для припайки (l): 3.5 mm, луженые, оранжевый, Ящик |
| Кол. | 102 ST | |
| Тип | S2L 3.50/06/180F 3.5SN ... | Версия |
| Заказ № | 1729590000 | Штекерный соединитель печатной платы, Штырьковый соединитель, Розетка, Соединение THT под пайку, 3.50 mm, |
| GTIN (EAN) | 4032248040995 | Количество полюсов: 6, 180°, Длина штифта для припайки (l): 3.5 mm, луженые, черный, Ящик |
| Кол. | 102 ST | |

S2L-SMT 3.50/180LF Tape



Термостойкий двухрядный штекерный соединитель для всех распространенных методов пайки. Оптимизирован для автоматического монтажа. Упаковка — коробка или лента. Длина выводов 3,2 мм, подходит для пайки волной припоя и оплавлением сквозных отверстий (Reflow). Штекерные разъемы обеспечивают место для маркировки и допускают кодирование.

Основные данные для заказа

| | | |
|------------|----------------------------|--|
| Тип | S2L-SMT 3.50/06/180LF 3... | Версия |
| Заказ № | 1807870000 | Штекерный соединитель печатной платы, Штырьковый соединитель, Фланец под пайку, Соединение THT/THR под пайку, 3.50 mm, Количество полюсов: 6, 180°, Длина штифта для припайки (l): 3.5 mm, луженые, черный, Таре |
| GTIN (EAN) | 4032248279579 | |
| Кол. | 175 ST | |

B2L 3.50/06/180FQV3 SN BK BX

Weidmüller Interface GmbH & Co. KG

Klingenbergstraße 26

D-32758 Detmold

Germany

www.weidmueller.com

Сопрягаемые детали

S2L-SMT 3.50/90LF Tape



Термостойкий двухрядный вилочный разъем, пригодный для всех распространенных способов пайки. Оптимизирован для автоматической сборки. Упаковка в коробки или в ленту. Контактные штырьки длиной 3,2 мм пригодны для пайки по технологии Reflow и пайки волной. Разъемы снабжены местом для маркировки, а также они могут быть кодированы.

Основные данные для заказа

| | | | |
|------------|----------------------------|--|------------------------------------|
| Тип | S2L-SMT 3.50/06/90LF 3... | Версия | |
| Заказ № | 1807560000 | Штекерный соединитель печатной платы, Штырьковый | |
| GTIN (EAN) | 4032248278855 | соединитель, Фланец под пайку, Соединение THT/THR под пайку, | |
| Кол. | 235 ST | 3.50 mm, Количество полюсов: 6, 90°, Длина штифта для припайки | (I): 3.2 mm, луженые, черный, Tape |

S2L-SMT 3.50/90LF Box



Термостойкий двухрядный вилочный разъем, пригодный для всех распространенных способов пайки. Оптимизирован для автоматической сборки. Упаковка в коробки или в ленту. Контактные штырьки длиной 3,2 мм пригодны для пайки по технологии Reflow и пайки волной. Разъемы снабжены местом для маркировки, а также они могут быть кодированы.

Основные данные для заказа

| | | | |
|------------|----------------------------|--|------------------------------------|
| Тип | S2L-SMT 3.50/06/90LF 3... | Версия | |
| Заказ № | 1794860000 | Штекерный соединитель печатной платы, Штырьковый | |
| GTIN (EAN) | 4032248232314 | соединитель, Фланец под пайку, Соединение THT/THR под пайку, | |
| Кол. | 102 ST | 3.50 mm, Количество полюсов: 6, 90°, Длина штифта для припайки | (I): 3.2 mm, луженые, черный, Ящик |

S2L-SMT 3.50/180LF Box



Термостойкий двухрядный штекерный соединитель для всех распространенных методов пайки. Оптимизирован для автоматического монтажа. Упаковка — коробка или лента. Длина выводов 3,2 мм, подходит для пайки волной припоя и оплавлением сквозных отверстий (Reflow). Штекерные разъемы обеспечивают место для маркировки и допускают кодирование.

B2L 3.50/06/180FQV3 SN BK BX

Weidmüller Interface GmbH & Co. KG

Klingenbergstraße 26

D-32758 Detmold

Germany

www.weidmueller.com

Сопрягаемые детали

Основные данные для заказа

| | | |
|------------|----------------------------|---|
| Тип | S2L-SMT 3.50/06/180LF 3... | Версия |
| Заказ № | 1795200000 | Штекерный соединитель печатной платы, Штырьковый |
| GTIN (EAN) | 4032248232710 | соединитель, Фланец под пайку, Соединение THT/THR под |
| Кол. | 102 ST | пайку, 3.50 mm, Количество полюсов: 6, 180°, Длина штифта для припайки (!): 3.5 mm, луженые, черный, Ящик |