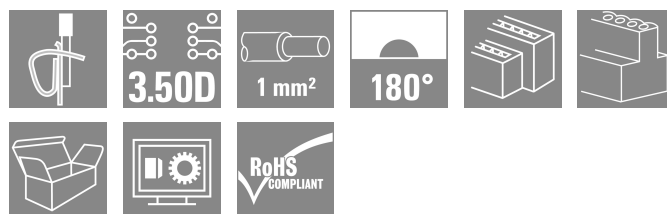
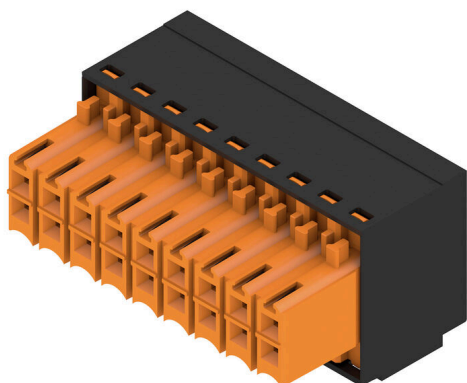


B2L 3.50/18/180QV9 SN BK BX

Изображение изделия



Розеточный разъем со встроенными перемычками и с четкой маркировкой позволяет реализовать бесперебойную передачу потенциала при полной токовой нагрузке подключаемого провода с максимальным сечением. Перемычка установлена вертикально между полюсами расположенных друг над другом рядов. Подключение провода с использованием технологии пружинного соединения, с прямым выводом, с шагом 3,5 мм. Доступны фланец и рычажок для разъединения. Упаковка в картонные коробки.

Основные данные для заказа

Версия	Штекерный соединитель печатной платы, Гнездовой разъем, 3.50 mm, Количество полюсов: 18, 180°, Пружинное соединение, Диапазон зажима, макс. : 1 mm ² , Ящик
Заказ №	1944650000
Тип	B2L 3.50/18/180QV9 SN BK BX
GTIN (EAN)	4032248619580
Кол.	54 Штука
Продуктное отношение	IEC: 200 V / 10.6 A / 0.2 - 1 mm ² UL: 150 V / 7 A / AWG 28 - AWG 18
Упаковка	Ящик

B2L 3.50/18/180QV9 SN BK BX

Weidmüller Interface GmbH & Co. KG

Klingenbergstraße 26
D-32758 Detmold
Germany

www.weidmueller.com

Технические данные

Сертификаты

Допуски к эксплуатации



ROHS Соответствовать

UL File Number Search [Сайт UL](#)

Сертификат № (UR) E60693

Размеры и массы

Глубина	20.6 mm	Глубина (дюймов)	0.811 inch
Высота	15.7 mm	Высота (в дюймах)	0.6181 inch
Ширина	31.5 mm	Ширина (в дюймах)	1.2402 inch
Масса нетто	3.67 g		

Экологическое соответствие изделия

Состояние соответствия RoHS Соответствует без исключения

REACH SVHC Нет SVHC выше 0,1 wt%

Упаковка

Упаковка	Ящик	Длина VPE	350.00 mm
VPE c	139.00 mm	Высота VPE	31.00 mm

Типовые испытания

Испытание: Прочность маркировки	Стандарт	DIN EN 61984, раздел 7.3.2/09.02, используя образец из DIN EN 60068-2-70/07.96	
	Испытание	отметка о происхождении, обозначение типа, номинальное поперечное сечение, тип материала	
	Оценивание	доступно	
	Испытание	прочность	
	Оценивание	пройдено	
Испытание: Недействие (невозможность замены)	Стандарт	DIN EN 61984, раздел 6.3 и 6.9.1/09.02, DIN IEC 60512-7, раздел 5/05.94,	
	Испытание	Развернуто на 180° без кодирующих элементов	
	Оценивание	пройдено	
	Испытание	визуальный контроль	
	Оценивание	пройдено	
Испытание: Зажимное поперечное сечение	Стандарт	DIN EN 60999-1, раздел 7 и 9.1/12.00, DIN EN 60947-1, раздел 8.2.4.5.1/12.02	
	Тип проводника	Тип провода и его поперечное сечение	цельный 0,2 мм ²
		Тип провода и его поперечное сечение	многожильный 0,2 мм ²
		Тип провода и его поперечное сечение	цельный 1,0 мм ²
		Тип провода и его поперечное сечение	многожильный 1,0 мм ²
		Тип провода и его поперечное сечение	AWG 28/1
		Тип провода и его поперечное сечение	AWG 28/19

Технические данные

Испытание на повреждение из-за случайного ослабления проводов		Тип провода и его поперечное сечение	AWG 18/1
		Тип провода и его поперечное сечение	AWG 18/19
	Оценивание	пройдено	
	Стандарт	DIN EN 60999-1, раздел 9.4/12.00	
	Требование	0,2 кг	
	Тип проводника	Тип провода и его поперечное сечение	AWG 28/1
		Тип провода и его поперечное сечение	AWG 28/19
	Оценивание	пройдено	
	Требование	0,3 кг	
	Тип проводника	Тип провода и его поперечное сечение	цельный 0,5 мм ²
Тип провода и его поперечное сечение		многожильный 0,5 мм ²	
Оценивание	пройдено		
Требование	0,4 кг		
Тип проводника	Тип провода и его поперечное сечение	цельный 1,0 мм ²	
	Тип провода и его поперечное сечение	многожильный 1,0 мм ²	
	Тип провода и его поперечное сечение	AWG 18/1	
	Тип провода и его поперечное сечение	AWG 18/19	
Оценивание	пройдено		
Испытание на выдергивание	Стандарт	DIN EN 60999-1, раздел 9.4/12.00	
	Требование	≥5 N	
	Тип проводника	Тип провода и его поперечное сечение	AWG 28/1
		Тип провода и его поперечное сечение	AWG 28/19
	Требование	≥20 N	
	Тип проводника	Тип провода и его поперечное сечение	H05V-U0.5
		Тип провода и его поперечное сечение	H05V-K0.5
	Требование	≥35 N	
	Тип проводника	Тип провода и его поперечное сечение	H05V-U1
		Тип провода и его поперечное сечение	H05V-K1
Тип провода и его поперечное сечение		AWG 18/1	
Тип провода и его поперечное сечение		AWG 18/19	
Требование	≥30 N		
Тип проводника	Тип провода и его поперечное сечение	AWG 18/1	
	Тип провода и его поперечное сечение	AWG 18/19	

Системные параметры

Серия изделия	OMNIMATE Signal — серия B2L/S2L 3.50, 2-рядные	Вид соединения	Полевое соединение
Метод проводного соединения	Пружинное соединение	Шаг в мм (P)	3.50 mm

B2L 3.50/18/180QV9 SN BK BX

Weidmüller Interface GmbH & Co. KG

Klingenbergstraße 26
D-32758 Detmold
Germany

www.weidmueller.com

Технические данные

Шаг в дюймах (P)	0.138 "	Направление вывода кабеля	180°
Количество полюсов	18	L1 в мм	28.00 mm
L1 в дюймах	1.102 "	Количество рядов	1
Количество полюсных рядов	2	Расчетное сечение	1 mm ²
Защита от прикосновения согласно DIN VDE 57 106	защита от доступа пальцем	Защита от прикосновения согласно DIN VDE 0470	IP 20 с проникновением/ IP 10 без проникновения
Вид защиты	IP20, в полностью смонтированном состоянии	Кодируемый	Да
Длина зачистки изоляции	7 mm	Лезвие отвертки	0,4 x 2,5
Лезвие отвертки стандартное	DIN 5264	Циклы коммутации	25
Усилие вставки на полюс, макс.	5 N	Усилие вытягивания на полюс, макс.	4 N

Данные о материалах

Изоляционный материал	PBT	Цветовой код	черный
Таблица цветов (аналогич.)	RAL 9011	Группа изоляционного материала	IIIa
Сравнительный показатель пробоя (CTI)	≥ 200	Moisture Level (MSL)	
Класс пожаростойкости UL 94	V-0	Материал контакта	Сплав меди
Поверхность контакта	луженые	Температура хранения, мин.	-40 °C
Температура хранения, макс.	70 °C	Рабочая температура, мин.	-50 °C
Рабочая температура, макс.	100 °C	Температурный диапазон монтажа, мин.	-30 °C
Температурный диапазон монтажа, макс.	100 °C		

Провода, подходящие для подключения

Диапазон зажима, мин.	0.08 mm ²
Диапазон зажима, макс.	1 mm ²
Поперечное сечение подключаемого провода AWG, мин.	AWG 28
Поперечное сечение подключаемого провода AWG, макс.	AWG 18
Одножильный, мин. H05(07) V-U	0.2 mm ²
Одножильный, макс. H05(07) V-U	1 mm ²
Гибкий, мин. H05(07) V-K	0.2 mm ²
Гибкий, макс. H05(07) V-K	1 mm ²
С наконечником DIN 46 228/4, мин.	0.14 mm ²
С наконечником DIN 46 228/4, макс.	0.34 mm ²
с обжимной втулкой для фиксации концов проводов, DIN 46228 часть 1, мин.	0.14 mm ²
С кабельным наконечником согласно DIN 46 228/1, макс.	0.34 mm ²

Зажимаемый проводник	Сечение подсоединяемого провода	Тип	тонкожильный провод
		номин.	0.14 mm ²
кабельный наконечник		Длина снятия изоляции	номин. 10 mm
		Рекомендованная обжимная втулка для фиксации концов проводов	H0.14/12 GR SV
		Тип	тонкожильный провод
Сечение подсоединяемого провода		номин.	0.25 mm ²
		кабельный наконечник	
Рекомендованная обжимная втулка для	H0.25/12 HBL		

B2L 3.50/18/180QV9 SN BK BX

Weidmüller Interface GmbH & Co. KG

Klingenbergstraße 26

D-32758 Detmold

Germany

www.weidmueller.com

Технические данные

Текст ссылки	фиксации концов проводов
Наружный диаметр пластиковой манжеты не должен превышать размер шага (P), Длина кабельных наконечников подбирается в зависимости от типа продукта и номинального напряжения.	

Номинальные характеристики по IEC

пройдены испытания по стандарту	IEC 60664-1, IEC 61984	Номинальный ток, мин. кол-во контактов (Tu = 20 °C)	10.6 A
Номинальный ток, макс. кол-во контактов (Tu = 20 °C)	8.2 A	Номинальный ток, мин. кол-во контактов (Tu = 40 °C)	9.1 A
Номинальный ток, макс. кол-во контактов (Tu = 40 °C)	7 A	Номинальное импульсное напряжение 200 V при категории помехозащищенности/ Категория загрязнения II/2	
Номинальное импульсное напряжение 160 V при категории помехозащищенности/ Категория загрязнения III/2		Номинальное импульсное напряжение 80 V при категории помехозащищенности/ Категория загрязнения III/3	
Номинальное импульсное напряжение 2.5 kV при категории помехозащищенности/ Категория загрязнения II/2		Номинальное импульсное напряжение 2.5 kV при категории помехозащищенности/ Категория загрязнения III/2	
Номинальное импульсное напряжение 1.5 kV при категории помехозащищенности/ Категория загрязнения III/3		Устойчивость к воздействию кратковременного тока	3 x 1 сек. с 77 A

Номинальные характеристики по CSA

Институт (CSA)	CSA	Сертификат № (CSA)	200039-1488444
Номинальное напряжение (группа использования V/CSA)	300 V	Номинальный ток (группа использования V/CSA)	7 A
Поперечное сечение подключаемого провода AWG, мин.	AWG 28	Поперечное сечение подключаемого провода AWG, макс.	AWG 18
Ссылка на утвержденные значения	В технических характеристиках приведены максимальное значения, подробные сведения см. в сертификате об утверждении.		

Номинальные характеристики по UL 1059

Институт (UR)	UR	Сертификат № (UR)	E60693
Номинальное напряжение (группа использования V/UL 1059)	150 V	Номинальное напряжение (группа использования C/UL 1059)	50 V
Номинальный ток (группа использования V/UL 1059)	7 A	Номинальный ток (группа использования C/UL 1059)	7 A
Поперечное сечение подключаемого провода AWG, мин.	AWG 28	Поперечное сечение подключаемого провода AWG, макс.	AWG 18
Ссылка на утвержденные значения	В технических характеристиках приведены максимальное значения, подробные сведения см. в сертификате об утверждении.		

Важное примечание

Соответствие IPC	Заявление о соответствии: все изделия разрабатываются, производятся и поставляются в соответствии с установленными международными стандартами и нормами и соответствуют характеристикам, указанным в технической документации, а также обладают декоративными
------------------	---

B2L 3.50/18/180QV9 SN BK BX

Weidmüller Interface GmbH & Co. KG

Klingenbergstraße 26
D-32758 Detmold
Germany

www.weidmueller.com

Технические данные

свойствами в соответствии с IPC-A-610, "Класс 2". Любые другие запросы информации об изделиях могут быть рассмотрены по запросу.

Примечания

- Additional variants on request
- Gold-plated contact surfaces on request
- Rated current related to rated cross-section & min. No. of poles.
- Wire end ferrule with plastic collar to DIN 46228/4
- Wire end ferrule without plastic collar to DIN 46228/1
- P on drawing = pitch
- Rated data refer only to the component itself. Clearance and creepage distances to other components are to be designed in accordance with the relevant application standards.
- Crimp shape A for wire-end ferrules with crimping tools PZ 1,5 (order no. 9005990000) or PZ 6/5 (order no. 9011460000) for larger wire cross-sections recommended.
- In accordance with IEC 61984, OMNIMATE-connectors are connectors without breaking capacity (COC). During designated use, connectors are not allowed to be engaged or disengaged when live or under load
- Long term storage of the product with average temperature of 50 °C and maximum humidity 70%, 36 months

Классификации

ETIM 8.0	EC002638	ETIM 9.0	EC002638
ETIM 10.0	EC002638	ECLASS 14.0	27-46-02-02
ECLASS 15.0	27-46-02-02		

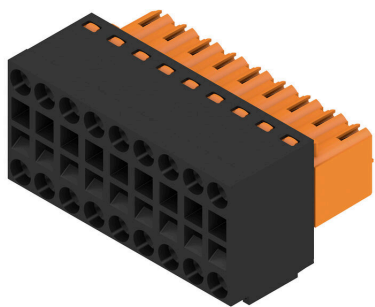
B2L 3.50/18/180QV9 SN BK BX

Weidmüller Interface GmbH & Co. KG
Klingenbergstraße 26
D-32758 Detmold
Germany

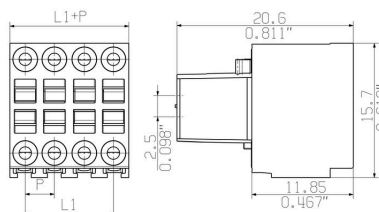
www.weidmueller.com

Изображения

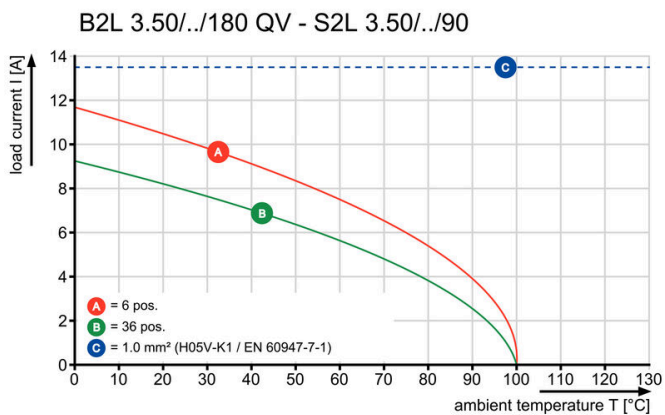
Изображение изделия



Dimensional drawing



Graph



B2L 3.50/18/180QV9 SN BK BX

Weidmüller Interface GmbH & Co. KG

Klingenbergstraße 26

D-32758 Detmold

Germany

www.weidmueller.com

Аксессуары

Кодирующие элементы



Соединяет только то, что требуется соединить: правильное соединение в нужном месте. Кодирующие элементы и замковые устройства четко обозначают соединительные элементы в процессе изготовления и эксплуатации

Кодирующие элементы и замковые устройства вставляются перед сборкой или во время фазы сборки кабеля. Альтернатива Weidmüller: настройка онлайн с помощью конфигуратора вариантов для предварительной кодировки перед доставкой. Неправильная сборка на плате и неправильное подключение соединительных элементов больше невозможно.

Преимущество: отсутствие поиска и устранения неисправностей в процессе производства и эксплуатационных ошибок пользователя.

Основные данные для заказа

Тип	B2L/S2L 3.50 KO BK BX	Версия	
Заказ №	1849740000	Штекерный соединитель печатной платы, Аксессуар, Элемент кодировки, черный, Количество полюсов: 1	
GTIN (EAN)	4032248378203		
Кол.	100 ST		
Тип	B2L/S2L 3.50 KO OR BX	Версия	
Заказ №	1849730000	Штекерный соединитель печатной платы, Аксессуар, Элемент кодировки, оранжевый, Количество полюсов: 1	
GTIN (EAN)	4032248378197		
Кол.	100 ST		

B2L 3.50/18/180QV9 SN BK BX

Weidmüller Interface GmbH & Co. KG

Klingenbergstraße 26
D-32758 Detmold
Germany

www.weidmueller.com

Аксессуары

Кожухи



Эффективная защита, оптимизированная эргономика и закрытая конструкция:

от механизма разгрузки натяжения на подключенных проводниках и визуальная/контактная защита и помощь при отсоединении: опциональные модифицированные кожухи выполняют механическую, визуальную и тактильную функции.

Две полуоболочки надежно скрепляются, полностью закрывают штекер и обеспечивают следующие функции:

- Кабельные стяжки или интегрированные хомуты для крепления кабеля обеспечивают механизм разгрузки натяжения.
- Для маркировки используются этикетки dekafix или клейкие полоски
- Крепление бок о бок без потери полюсов и смещения шага
- Совместимость: подходит для штекеров с или без фланца или крепежного уголка
- Гибкий: 1—3 кабельных отвода, ведущие в разных направлениях, доступны в зависимости от типоразмера

Кожухи Weidmüller обеспечивают дополнительную стабильность, улучшенную идентификацию, полную совместимость и универсальность.

Результат: максимальная надежность и удобство для пользователей в любых сферах применения.

Основные данные для заказа

Тип	B2L 3.50 AN18 BK BX	Версия
Заказ №	1781620000	Штекерный соединитель печатной платы, Аксессуар, Кожух.
GTIN (EAN)	4032248 172672	черный, Количество полюсов: 18
Кол.	10 ST	

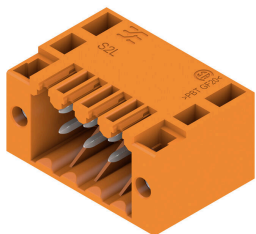
B2L 3.50/18/180QV9 SN BK BX

Weidmüller Interface GmbH & Co. KG
Klingenbergstraße 26
D-32758 Detmold
Germany

www.weidmueller.com

Сопрягаемые детали

S2L 3.50/90F

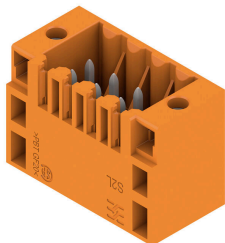


Угловой двухрядный вилочный разъем в следующих исполнениях: боковая сторона закрыта или с фланцем (вилочные разъемы с открытой боковой стороной по запросу). Вилочные разъемы с контактными штырьками длиной 3,5 мм рассчитаны для пайку волной, упаковка - коробки. Возможно резьбовое соединение с печатной платой. Разъемы снабжены местом для маркировки, а также они могут быть кодированы.

Основные данные для заказа

Тип	S2L 3.50/18/90F 3.5SN O...	Версия
Заказ №	1728530000	Штекерный соединитель печатной платы, Штырьковый
GTIN (EAN)	4032248040001	соединитель, Розетка, Соединение THT под пайку, 3.50 mm,
Кол.	48 ST	Количество полюсов: 18, 90°, Длина штифта для припайки (l): 3.5 mm, луженые, оранжевый, Ящик
Тип	S2L 3.50/18/90F 3.5SN B...	Версия
Заказ №	1728690000	Штекерный соединитель печатной платы, Штырьковый
GTIN (EAN)	4032248040155	соединитель, Розетка, Соединение THT под пайку, 3.50 mm,
Кол.	48 ST	Количество полюсов: 18, 90°, Длина штифта для припайки (l): 3.5 mm, луженые, черный, Ящик

S2L 3.50/180F



Прямой, двухрядный штекерный соединитель, предлагаемый в вариантах исполнения с закрытыми сторонами или с фланцем (вариант исполнения с открытыми сторонами — по запросу). Штекерные соединители с длиной вывода 3,50 мм предназначены для пайки волной припоя и упакованы в коробку. Допускают монтаж винтами на печатную плату. Штекерные соединители обеспечивают место для маркировки и допускают кодирование.

Основные данные для заказа

Тип	S2L 3.50/18/180F 3.5SN ...	Версия
Заказ №	1729490000	Штекерный соединитель печатной платы, Штырьковый
GTIN (EAN)	4032248040902	соединитель, Розетка, Соединение THT под пайку, 3.50 mm,
Кол.	48 ST	Количество полюсов: 18, 180°, Длина штифта для припайки (l): 3.5 mm, луженые, оранжевый, Ящик
Тип	S2L 3.50/18/180F 3.5SN ...	Версия
Заказ №	1729650000	Штекерный соединитель печатной платы, Штырьковый
GTIN (EAN)	4032248041053	соединитель, Розетка, Соединение THT под пайку, 3.50 mm,
Кол.	48 ST	Количество полюсов: 18, 180°, Длина штифта для припайки (l): 3.5 mm, луженые, черный, Ящик

B2L 3.50/18/180QV9 SN BK BX

Weidmüller Interface GmbH & Co. KG

Klingenbergstraße 26

D-32758 Detmold

Germany

www.weidmueller.com

Сопрягаемые детали

S2L-SMT 3.50/180LF Tape



Термостойкий двухрядный штекерный соединитель для всех распространенных методов пайки. Оптимизирован для автоматического монтажа. Упаковка — коробка или лента. Длина выводов 3,2 мм, подходит для пайки волной припоя и оплавлением сквозных отверстий (Reflow). Штекерные разъемы обеспечивают место для маркировки и допускают кодирование.

Основные данные для заказа

Тип	S2L-SMT 3.50/18/180LF 3...	Версия	
Заказ №	1807930000	Штекерный соединитель печатной платы, Штырьковый соединитель, Фланец под пайку, Соединение THT/THR под пайку,	
GTIN (EAN)	4032248279630	3.50 mm, Количество полюсов: 18, 180°, Длина штифта для припайки (l): 3.5 mm, луженые, черный, Tape	
Кол.	175 ST		

S2L-SMT 3.50/90LF Tape



Термостойкий двухрядный вилочный разъем, пригодный для всех распространенных способов пайки. Оптимизирован для автоматической сборки. Упаковка в коробки или в ленту. Контактные штырьки длиной 3,2 мм пригодны для пайки по технологии Reflow и пайки волной. Разъемы снабжены местом для маркировки, а также они могут быть кодированы.

Основные данные для заказа

Тип	S2L-SMT 3.50/18/90LF 3...	Версия	
Заказ №	1807620000	Штекерный соединитель печатной платы, Штырьковый соединитель, Фланец под пайку, Соединение THT/THR под пайку, 3.50 mm, Количество полюсов: 18, 90°, Длина штифта для припайки (l): 3.2 mm, луженые, черный, Tape	
GTIN (EAN)	4032248279012		
Кол.	235 ST		

S2L-SMT 3.50/90LF Box



Термостойкий двухрядный вилочный разъем, пригодный для всех распространенных способов пайки. Оптимизирован для автоматической сборки. Упаковка в коробки или в ленту. Контактные штырьки длиной 3,2 мм пригодны для пайки по технологии Reflow и пайки волной. Разъемы снабжены местом для маркировки, а также они могут быть кодированы.

B2L 3.50/18/180QV9 SN BK BX

Weidmüller Interface GmbH & Co. KG
Klingenbergstraße 26
D-32758 Detmold
Germany

www.weidmueller.com

Сопрягаемые детали

Основные данные для заказа

Тип	S2L-SMT 3.50/18/90LF 3...	Версия
Заказ №	1794920000	Штекерный соединитель печатной платы, Штырьковый
GTIN (EAN)	4032248232376	соединитель, Фланец под пайку, Соединение THT/THR под
Кол.	48 ST	пайку, 3.50 mm, Количество полюсов: 18, 90°, Длина штифта для припайки (l): 3.2 mm, луженые, черный, Ящик

S2L-SMT 3.50/180LF Box

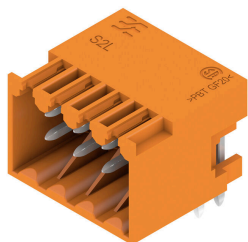


Термостойкий двухрядный штекерный соединитель для всех распространенных методов пайки. Оптимизирован для автоматического монтажа. Упаковка — коробка или лента. Длина выводов 3,2 мм, подходит для пайки волной припоя и оплавлением сквозных отверстий (Reflow). Штекерные разъемы обеспечивают место для маркировки и допускают кодирование.

Основные данные для заказа

Тип	S2L-SMT 3.50/18/180LF 3...	Версия
Заказ №	1795260000	Штекерный соединитель печатной платы, Штырьковый
GTIN (EAN)	4032248232772	соединитель, Фланец под пайку, Соединение THT/THR под пайку,
Кол.	48 ST	3.50 mm, Количество полюсов: 18, 180°, Длина штифта для припайки (l): 3.5 mm, луженые, черный, Ящик

S2L 3.50/90G



Угловой двухрядный вилочный разъем в следующих исполнениях: боковая сторона закрыта или с фланцем (вилочные разъемы с открытой боковой стороной по запросу). Вилочные разъемы с контактными штырьками длиной 3,5 мм рассчитаны для пайку волной, упаковка - коробки. Возможно резьбовое соединение с печатной платой. Разъемы снабжены местом для маркировки, а также они могут быть кодированы.

Основные данные для заказа

Тип	S2L 3.50/18/90G 3.5SN O...	Версия
Заказ №	1727890000	Штекерный соединитель печатной платы, Штырьковый
GTIN (EAN)	4032248039395	соединитель, с боковой стороны закрыто, Соединение THT под
Кол.	54 ST	пайку, 3.50 mm, Количество полюсов: 18, 90°, Длина штифта для припайки (l): 3.5 mm, луженые, оранжевый, Ящик
Тип	S2L 3.50/18/90G 3.5SN B...	Версия
Заказ №	1728050000	Штекерный соединитель печатной платы, Штырьковый
GTIN (EAN)	4032248039548	соединитель, с боковой стороны закрыто, Соединение THT под
Кол.	54 ST	пайку, 3.50 mm, Количество полюсов: 18, 90°, Длина штифта для припайки (l): 3.5 mm, луженые, черный, Ящик

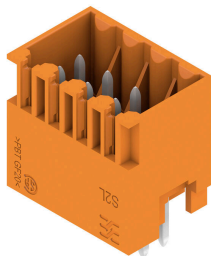
B2L 3.50/18/180QV9 SN BK BX

Weidmüller Interface GmbH & Co. KG
Klingenbergstraße 26
D-32758 Detmold
Germany

www.weidmueller.com

Сопрягаемые детали

S2L 3.50/180G



Прямой, двухрядный штекерный соединитель, предлагаемый в вариантах исполнения с закрытыми сторонами или с фланцем (вариант исполнения с открытыми сторонами — по запросу). Штекерные соединители с длиной вывода 3,50 мм предназначены для пайки волной припоя и упакованы в коробку. Допускают монтаж винтами на печатную плату. Штекерные соединители обеспечивают место для маркировки и допускают кодирование.

Основные данные для заказа

Тип	S2L 3.50/18/180G 3.5SN ...	Версия	
Заказ №	1728850000	Штекерный соединитель печатной платы, Штырьковый соединитель, с боковой стороны закрыто, Соединение THT под пайку, 3.50 mm, Количество полюсов: 18, 180°, Длина штифта для припайки (l): 3.5 mm, луженые, оранжевый, Ящик	
GTIN (EAN)	4032248040292		
Кол.	54 ST		
Тип	S2L 3.50/18/180G 3.5SN ...	Версия	
Заказ №	1729010000	Штекерный соединитель печатной платы, Штырьковый соединитель, с боковой стороны закрыто, Соединение THT под пайку, 3.50 mm, Количество полюсов: 18, 180°, Длина штифта для припайки (l): 3.5 mm, луженые, черный, Ящик	
GTIN (EAN)	4032248040445		
Кол.	54 ST		

S2L-SMT 3.50/90G Tape



Термостойкий двухрядный вилочный разъем, пригодный для всех распространенных способов пайки. Оптимизирован для автоматической сборки. Упаковка в коробки или в ленту. Контактные штырьки длиной 3,2 мм пригодны для пайки по технологии Reflow и пайки волной. Разъемы снабжены местом для маркировки, а также они могут быть кодированы.

Основные данные для заказа

Тип	S2L-SMT 3.50/18/90G 3.2...	Версия	
Заказ №	1807530000	Штекерный соединитель печатной платы, Штырьковый соединитель, с боковой стороны закрыто, Соединение THT/THR под пайку, 3.50 mm, Количество полюсов: 18, 90°, Длина штифта для припайки (l): 3.2 mm, луженые, черный, Tape	
GTIN (EAN)	4032248278824		
Кол.	235 ST		

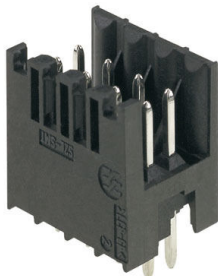
B2L 3.50/18/180QV9 SN BK BX

Weidmüller Interface GmbH & Co. KG
Klingenbergstraße 26
D-32758 Detmold
Germany

www.weidmueller.com

Сопрягаемые детали

S2L-SMT 3.50/180 Box



Термостойкий двухрядный штекерный соединитель для всех распространенных методов пайки. Оптимизирован для автоматического монтажа. Упаковка — коробка или лента. Длина выводов 3,2 мм, подходит для пайки волной припоя и оплавлением сквозных отверстий (Reflow). Штекерные разъемы обеспечивают место для маркировки и допускают кодирование.

Основные данные для заказа

Тип	S2L-SMT 3.50/18/180 3.5...	Версия	
Заказ №	1794750000	Штекерный соединитель печатной платы, Штырьковый	
GTIN (EAN)	4032248231935	соединитель, с боковой стороны открыто, Соединение THT/THR	
Кол.	54 ST	под пайку, 3.50 mm, Количество полюсов: 18, 180°, Длина штифта для припайки (l): 3.5 mm, луженые, черный, Ящик	

S2L-SMT 3.50/90G Box



Термостойкий двухрядный вилочный разъем, пригодный для всех распространенных способов пайки. Оптимизирован для автоматической сборки. Упаковка в коробки или в ленту. Контактные штырьки длиной 3,2 мм пригодны для пайки по технологии Reflow и пайки волной. Разъемы снабжены местом для маркировки, а также они могут быть кодированы.

Основные данные для заказа

Тип	S2L-SMT 3.50/18/90G 3.2...	Версия	
Заказ №	1794270000	Штекерный соединитель печатной платы, Штырьковый	
GTIN (EAN)	4032248231423	соединитель, с боковой стороны закрыто, Соединение THT/THR	
Кол.	54 ST	под пайку, 3.50 mm, Количество полюсов: 18, 90°, Длина штифта для припайки (l): 3.2 mm, луженые, черный, Ящик	

S2L-SMT 3.50/180G Box



Термостойкий двухрядный штекерный соединитель для всех распространенных методов пайки. Оптимизирован для автоматического монтажа. Упаковка — коробка или лента. Длина выводов 3,2 мм, подходит для пайки волной припоя и оплавлением сквозных отверстий (Reflow). Штекерные разъемы обеспечивают место для маркировки и допускают кодирование.

B2L 3.50/18/180QV9 SN BK BX

Weidmüller Interface GmbH & Co. KG
Klingenbergstraße 26
D-32758 Detmold
Germany

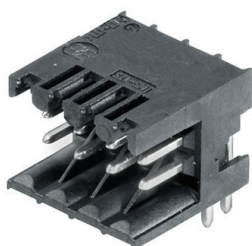
www.weidmueller.com

Сопрягаемые детали

Основные данные для заказа

Тип	S2L-SMT 3.50/18/180G 3...	Версия
Заказ №	1794590000	Штекерный соединитель печатной платы, Штырьковый
GTIN (EAN)	4032248231775	соединитель, с боковой стороны закрыто, Соединение THT/THR
Кол.	54 ST	под пайку, 3.50 mm, Количество полюсов: 18, 180°, Длина штифта для припайки (l): 3.5 mm, луженые, черный, Ящик

S2L-SMT 3.50/90 BOX



Термостойкий двухрядный вилочный разъем, пригодный для всех распространенных способов пайки. Оптимизирован для автоматической сборки. Упаковка в коробки или в ленту. Контактные штырьки длиной 3,2 мм пригодны для пайки по технологии Reflow и пайки волной. Разъемы снабжены местом для маркировки, а также они могут быть кодированы. (Упаковка в ленту по запросу)

Основные данные для заказа

Тип	S2L-SMT 3.50/18/90 3.2S...	Версия
Заказ №	1794430000	Штекерный соединитель печатной платы, Штырьковый
GTIN (EAN)	4032248231614	соединитель, с боковой стороны открыто, Соединение THT/THR
Кол.	54 ST	под пайку, 3.50 mm, Количество полюсов: 18, 90°, Длина штифта для припайки (l): 3.2 mm, луженые, черный, Ящик

S2L-SMT 3.50/180G Tape



Термостойкий двухрядный штекерный соединитель для всех распространенных методов пайки. Оптимизирован для автоматического монтажа. Упаковка — коробка или лента. Длина выводов 3,2 мм, подходит для пайки волной припоя и оплавлением сквозных отверстий (Reflow). Штекерные разъемы обеспечивают место для маркировки и допускают кодирование.

Основные данные для заказа

Тип	S2L-SMT 3.50/18/180G 3...	Версия
Заказ №	1807840000	Штекерный соединитель печатной платы, Штырьковый
GTIN (EAN)	4032248279548	соединитель, с боковой стороны закрыто, Соединение THT/THR
Кол.	175 ST	под пайку, 3.50 mm, Количество полюсов: 18, 180°, Длина штифта для припайки (l): 3.5 mm, луженые, черный, Tape