

## B2L 3.50/10/180QV5 SN BK BX

**Weidmüller Interface GmbH & Co. KG**

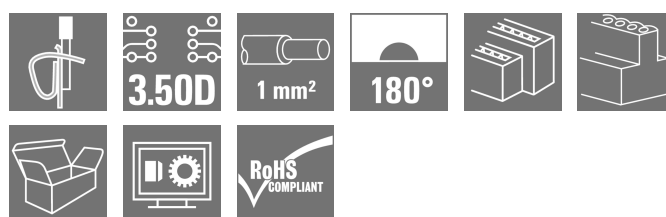
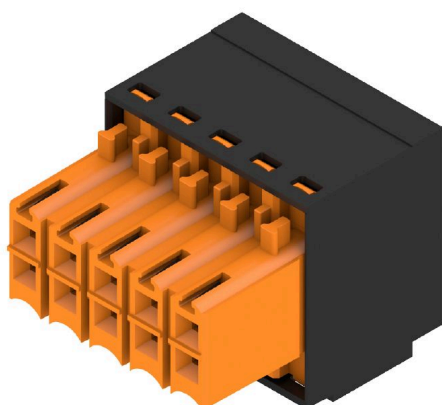
Klingenbergstraße 26

D-32758 Detmold

Germany

[www.weidmueller.com](http://www.weidmueller.com)

### Изображение изделия



Розеточный разъем со встроенными перемычками и с четкой маркировкой позволяет реализовать бесперебойную передачу потенциала при полной токовой нагрузке подключаемого провода с максимальным сечением. Перемычка установлена вертикально между полюсами расположенных друг над другом рядов. Подключение провода с использованием технологии пружинного соединения, с прямым выводом, с шагом 3,5 мм. Доступны фланец и рычажок для разъединения. Упаковка в картонные коробки.

### Основные данные для заказа

Версия	Штекерный соединитель печатной платы, Гнездовой разъем, 3.50 mm, Количество полюсов: 10, 180°, Пружинное соединение, Диапазон зажима, макс. : 1 mm², Ящик
Заказ №	<a href="#">1944610000</a>
Тип	B2L 3.50/10/180QV5 SN BK BX
GTIN (EAN)	4032248619542
Кол.	102 Штука
Продуктное отношение	IEC: 200 V / 10.6 A / 0.2 - 1 mm² UL: 150 V / 7 A / AWG 28 - AWG 18
Упаковка	Ящик

## B2L 3.50/10/180QV5 SN BK BX

**Weidmüller Interface GmbH & Co. KG**

Klingenbergstraße 26  
D-32758 Detmold  
Germany

www.weidmueller.com

## Технические данные

### Сертификаты

Допуски к эксплуатации



ROHS	Соответствовать
UL File Number Search	<a href="#">Сайт UL</a>
Сертификат № (UR)	E60693

### Размеры и массы

Глубина	20.6 mm	Глубина (дюймов)	0.811 inch
Высота	15.7 mm	Высота (в дюймах)	0.6181 inch
Ширина	17.5 mm	Ширина (в дюймах)	0.689 inch
Масса нетто	5.12 g		

### Экологическое соответствие изделия

Состояние соответствия RoHS	Соответствует без исключения
REACH SVHC	Нет SVHC выше 0,1 wt%

### Упаковка

Упаковка	Ящик	Длина VPE	350.00 mm
VPE с	142.00 mm	Высота VPE	31.00 mm

### Типовые испытания

Испытание: Прочность маркировки	Стандарт	DIN EN 61984, раздел 7.3.2/09.02, используя образец из DIN EN 60068-2-70/07.96	
	Испытание	отметка о происхождении, обозначение типа, номинальное поперечное сечение, тип материала	
	Оценивание	доступно	
	Испытание	прочность	
	Оценивание	пройдено	
Испытание: Недействие (невзаимозаменяемость)	Стандарт	DIN EN 61984, раздел 6.3 и 6.9.1/09.02, DIN IEC 60512-7, раздел 5/05.94,	
	Испытание	Развернуто на 180° без кодирующих элементов	
	Оценивание	пройдено	
	Испытание	визуальный контроль	
	Оценивание	пройдено	
Испытание: Зажимное поперечное сечение	Стандарт	DIN EN 60999-1, раздел 7 и 9.1/12.00, DIN EN 60947-1, раздел 8.2.4.5.1/12.02	
	Тип проводника	Тип провода и его поперечное сечение	цельный 0,2 мм <sup>2</sup>
		Тип провода и его поперечное сечение	многожильный 0,2 мм <sup>2</sup>
		Тип провода и его поперечное сечение	цельный 1,0 мм <sup>2</sup>
		Тип провода и его поперечное сечение	многожильный 1,0 мм <sup>2</sup>
		Тип провода и его поперечное сечение	AWG 28/1
		Тип провода и его поперечное сечение	AWG 28/19

**Технические данные**

Испытание на повреждение из-за случайного ослабления проводов		Тип провода и его поперечное сечение	AWG 18/1
		Тип провода и его поперечное сечение	AWG 18/19
	Оценивание	пройдено	
	Стандарт	DIN EN 60999-1, раздел 9.4/12.00	
	Требование	0,2 кг	
	Тип проводника	Тип провода и его поперечное сечение	AWG 28/1
		Тип провода и его поперечное сечение	AWG 28/19
	Оценивание	пройдено	
	Требование	0,3 кг	
	Тип проводника	Тип провода и его поперечное сечение	цельный 0,5 мм <sup>2</sup>
		Тип провода и его поперечное сечение	многожильный 0,5 мм <sup>2</sup>
Испытание на выдергивание	Оценивание	пройдено	
	Требование	0,4 кг	
	Тип проводника	Тип провода и его поперечное сечение	цельный 1,0 мм <sup>2</sup>
		Тип провода и его поперечное сечение	многожильный 1,0 мм <sup>2</sup>
		Тип провода и его поперечное сечение	AWG 18/1
		Тип провода и его поперечное сечение	AWG 18/19
	Оценивание	пройдено	
	Стандарт	DIN EN 60999-1, раздел 9.4/12.00	
	Требование	≥5 N	
	Тип проводника	Тип провода и его поперечное сечение	AWG 28/1
		Тип провода и его поперечное сечение	AWG 28/19
	Требование	≥20 N	
	Тип проводника	Тип провода и его поперечное сечение	H05V-U0.5
		Тип провода и его поперечное сечение	H05V-K0.5
	Требование	≥35 N	
	Тип проводника	Тип провода и его поперечное сечение	H05V-U1
		Тип провода и его поперечное сечение	H05V-K1
		Тип провода и его поперечное сечение	AWG 18/1
		Тип провода и его поперечное сечение	AWG 18/19
	Требование	≥30 N	
	Тип проводника	Тип провода и его поперечное сечение	AWG 18/1
		Тип провода и его поперечное сечение	AWG 18/19

**Системные параметры**

Серия изделия	OMNIMATE Signal — серия B2L/S2L 3.50, 2-рядные	Вид соединения	Полевое соединение
Метод проводного соединения	Пружинное соединение	Шаг в мм (P)	3.50 mm

## Технические данные

Шаг в дюймах (P)	0.138 "	Направление вывода кабеля	180°
Количество полюсов	10	L1 в мм	14.00 mm
L1 в дюймах	0.551 "	Количество рядов	1
Количество полюсных рядов	2	Расчетное сечение	1 mm <sup>2</sup>
Защита от прикосновения согласно DIN VDE 57 106	защита от доступа пальцем	Защита от прикосновения согласно DIN VDE 0470	IP 20 с проникновением/ IP 10 без проникновения
Вид защиты	IP20, в полностью смонтированном состоянии	Кодируемый	Да
Длина зачистки изоляции	7 mm	Лезвие отвертки	0,4 x 2,5
Лезвие отвертки стандартное	DIN 5264	Циклы коммутации	25
Усилие вставки на полюс, макс.	5 N	Усилие вытягивания на полюс, макс.	4 N

## Данные о материалах

Изоляционный материал	PBT	Цветовой код	черный
Таблица цветов (аналогич.)	RAL 9011	Группа изоляционного материала	IIIa
Сравнительный показатель пробоя (CTI)	≥ 200	Moisture Level (MSL)	
Класс пожаростойкости UL 94	V-0	Материал контакта	Сплав меди
Поверхность контакта	луженые	Температура хранения, мин.	-40 °C
Температура хранения, макс.	70 °C	Рабочая температура, мин.	-50 °C
Рабочая температура, макс.	100 °C	Температурный диапазон монтажа, мин.	-30 °C
Температурный диапазон монтажа, макс.	100 °C		

## Провода, подходящие для подключения

Диапазон зажима, мин.	0.08 mm²		
Диапазон зажима, макс.	1 mm²		
Поперечное сечение подключаемого провода AWG, мин.	AWG 28		
Поперечное сечение подключаемого провода AWG, макс.	AWG 18		
Одножильный, мин. H05(07) V-U	0.2 mm²		
Одножильный, макс. H05(07) V-U	1 mm²		
Гибкий, мин. H05(07) V-K	0.2 mm²		
Гибкий, макс. H05(07) V-K	1 mm²		
С наконечником DIN 46 228/4, мин.	0.14 mm²		
С наконечником DIN 46 228/4, макс.	0.34 mm²		
с обжимной втулкой для фиксации концов проводов, DIN 46228 часть 1, мин.	0.14 mm²		
С кабельным наконечником согласно DIN 46 228/1, макс.	0.34 mm²		
Зажимаемый проводник	Сечение подсоединяемого провода	Тип	тонкожильный провод
		номин.	0.14 mm²
	кабельный наконечник	Длина снятия изоляции	номин. 10 mm
		Рекомендованная обжимная втулка для фиксации концов проводов	<a href="#">H0.14/12 GR SV</a>
		Сечение подсоединяемого провода	Тип
	кабельный наконечник	номин.	0.25 mm²
		Длина снятия изоляции	номин. 10 mm
		Рекомендованная обжимная втулка для	<a href="#">H0.25/12 HBL</a>

## Технические данные

		фиксации концов проводов
Текст ссылки	Наружный диаметр пластиковой манжеты не должен превышать размер шага (P), Длина кабельных наконечников подбирается в зависимости от типа продукта и номинального напряжения.	

### Номинальные характеристики по IEC

пройдены испытания по стандарту	IEC 60664-1, IEC 61984	Номинальный ток, мин. кол-во контактов (Tu = 20 °C)	10.6 A
Номинальный ток, макс. кол-во контактов (Tu = 20 °C)	8.2 A	Номинальный ток, мин. кол-во контактов (Tu = 40 °C)	9.1 A
Номинальный ток, макс. кол-во контактов (Tu = 40 °C)	7 A	Номинальное импульсное напряжение 200 V при категории помехозащищенности/ Категория загрязнения II/2	
Номинальное импульсное напряжение 160 V при категории помехозащищенности/ Категория загрязнения III/2		Номинальное импульсное напряжение 80 V при категории помехозащищенности/ Категория загрязнения III/3	
Номинальное импульсное напряжение 2.5 kV при категории помехозащищенности/ Категория загрязнения II/2		Номинальное импульсное напряжение 2.5 kV при категории помехозащищенности/ Категория загрязнения III/2	
Номинальное импульсное напряжение 1.5 kV при категории помехозащищенности/ Категория загрязнения III/3		Устойчивость к воздействию кратковременного тока	3 x 1 сек. с 77 A

### Номинальные характеристики по CSA

Институт (CSA)	CSA	Сертификат № (CSA)	200039-1488444
Номинальное напряжение (группа использования B/CSA)	300 V	Номинальный ток (группа использования B/CSA)	7 A
Поперечное сечение подключаемого провода AWG, мин.	AWG 28	Поперечное сечение подключаемого провода AWG, макс.	AWG 18
Ссылка на утвержденные значения	В технических характеристиках приведены максимальное значения, подробные сведения см. в сертификате об утверждении.		

### Номинальные характеристики по UL 1059

Институт (UR)	UR	Сертификат № (UR)	E60693
Номинальное напряжение (группа использования B/UL 1059)	150 V	Номинальное напряжение (группа использования C/UL 1059)	50 V
Номинальный ток (группа использования B/UL 1059)	7 A	Номинальный ток (группа использования C/UL 1059)	7 A
Поперечное сечение подключаемого провода AWG, мин.	AWG 28	Поперечное сечение подключаемого провода AWG, макс.	AWG 18
Ссылка на утвержденные значения	В технических характеристиках приведены максимальное значения, подробные сведения см. в сертификате об утверждении.		

### Важное примечание

Соответствие IPC	Заявление о соответствии: все изделия разрабатываются, производятся и поставляются в соответствии с установленными международными стандартами и нормами и соответствуют характеристикам, указанным в технической документации, а также обладают декоративными
------------------	---

## B2L 3.50/10/180QV5 SN BK BX

**Weidmüller Interface GmbH & Co. KG**

Klingenbergstraße 26  
D-32758 Detmold  
Germany

[www.weidmueller.com](http://www.weidmueller.com)

## Технические данные

свойствами в соответствии с IPC-A-610, "Класс 2". Любые другие запросы информации об изделиях могут быть рассмотрены по запросу.

### Примечания

- Additional variants on request
- Gold-plated contact surfaces on request
- Rated current related to rated cross-section & min. No. of poles.
- Wire end ferrule with plastic collar to DIN 46228/4
- Wire end ferrule without plastic collar to DIN 46228/1
- P on drawing = pitch
- Rated data refer only to the component itself. Clearance and creepage distances to other components are to be designed in accordance with the relevant application standards.
- Crimp shape A for wire-end ferrules with crimping tools PZ 1,5 (order no. 9005990000) or PZ 6/5 (order no. 9011460000) for larger wire cross-sections recommended.
- In accordance with IEC 61984, OMNIMATE-connectors are connectors without breaking capacity (COC). During designated use, connectors are not allowed to be engaged or disengaged when live or under load
- Long term storage of the product with average temperature of 50 °C and maximum humidity 70%, 36 months

### Классификации

ETIM 8.0	EC002638	ETIM 9.0	EC002638
ETIM 10.0	EC002638	ECLASS 14.0	27-46-02-02
ECLASS 15.0	27-46-02-02		

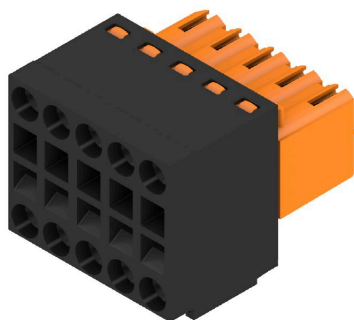
## B2L 3.50/10/180QV5 SN BK BX

**Weidmüller Interface GmbH & Co. KG**  
Klingenbergstraße 26  
D-32758 Detmold  
Germany

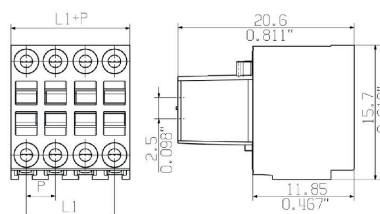
[www.weidmueller.com](http://www.weidmueller.com)

## Изображения

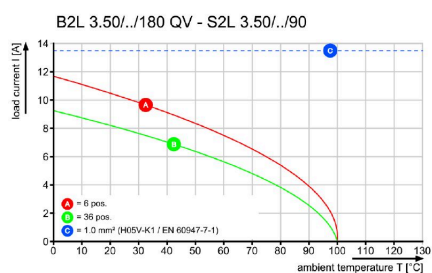
### Изображение изделия



### Dimensional drawing



### Graph



## B2L 3.50/10/180QV5 SN BK BX

**Weidmüller Interface GmbH & Co. KG**

Klingenbergstraße 26

D-32758 Detmold

Germany

[www.weidmueller.com](http://www.weidmueller.com)

## Аксессуары

### Кодирующие элементы



Соединяет только то, что требуется соединить: правильное соединение в нужном месте.

Кодирующие элементы и замковые устройства четко обозначают соединительные элементы в процессе изготовления и эксплуатации

Кодирующие элементы и замковые устройства вставляются перед сборкой или во время фазы сборки кабеля. Альтернатива Weidmüller: настройка онлайн с помощью конфигуратора вариантов для предварительной кодировки перед доставкой. Неправильная сборка на плате и неправильное подключение соединительных элементов больше невозможно.

Преимущество: отсутствие поиска и устранения неисправностей в процессе производства и эксплуатационных ошибок пользователя.

### Основные данные для заказа

Тип	B2L/S2L 3.50 KO BK BX	Версия
Заказ №	<a href="#">1849740000</a>	Штекерный соединитель печатной платы, Аксессуар, Элемент
GTIN (EAN)	4032248378203	кодировки, черный, Количество полюсов: 1
Кол.	100 ST	
Тип	B2L/S2L 3.50 KO OR BX	Версия
Заказ №	<a href="#">1849730000</a>	Штекерный соединитель печатной платы, Аксессуар, Элемент
GTIN (EAN)	4032248378197	кодировки, оранжевый, Количество полюсов: 1
Кол.	100 ST	



## Аксессуары

### Кожухи



Эффективная защита, оптимизированная эргономика и закрытая конструкция:

от механизма разгрузки натяжения на подключенных проводниках и визуальная/контактная защита и помощь при отсоединении: опциональные модифицированные кожухи выполняют механическую, визуальную и тактильную функции.

Две полуоболочки надежно скрепляются, полностью закрывают штекер и обеспечивают следующие функции:

- Кабельные стяжки или интегрированные хомуты для крепления кабеля обеспечивают механизм разгрузки натяжения.
- Для маркировки используются этикетки dekafix или клейкие полоски
- Крепление бок о бок без потери полюсов и смещения шага
- Совместимость: подходит для штекеров с или без фланца или крепежного уголка
- Гибкий: 1—3 кабельных отвода, ведущие в разных направлениях, доступны в зависимости от типоразмера

Кожухи Weidmüller обеспечивают дополнительную стабильность, улучшенную идентификацию, полную совместимость и универсальность.

Результат: максимальная надежность и удобство для пользователей в любых сферах применения.

### Основные данные для заказа

Тип	B2L 3.50 AH10 BK BX	Версия
Заказ №	<a href="#">1781580000</a>	Штекерный соединитель печатной платы, Аксессуар, Кожух,
GTIN (EAN)	4032248172634	черный, Количество полюсов: 10
Кол.	10 ST	

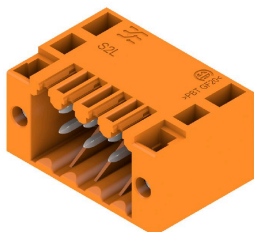
## B2L 3.50/10/180QV5 SN BK BX

**Weidmüller Interface GmbH & Co. KG**  
Klingenbergstraße 26  
D-32758 Detmold  
Germany

www.weidmueller.com

## Сопрягаемые детали

### S2L 3.50/90F

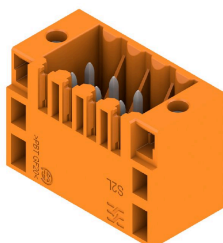


Угловой двухрядный вилочный разъем в следующих исполнениях: боковая сторона закрыта или с фланцем (вилочные разъемы с открытой боковой стороной по запросу). Вилочные разъемы с контактными штырьками длиной 3,5 мм рассчитаны для пайку волной, упаковка - коробки. Возможно резьбовое соединение с печатной платой. Разъемы снабжены местом для маркировки, а также они могут быть кодированы.

### Основные данные для заказа

Тип	S2L 3.50/10/90F 3.5SN O...	Версия
Заказ №	<a href="#">1728490000</a>	Штекерный соединитель печатной платы, Штырьковый
GTIN (EAN)	4032248039975	соединитель, Розетка, Соединение THT под пайку, 3.50 mm,
Кол.	72 ST	Количество полюсов: 10, 90°, Длина штифта для припайки (l): 3.5 mm, луженые, оранжевый, Ящик
Тип	S2L 3.50/10/90F 3.5SN B...	Версия
Заказ №	<a href="#">1728650000</a>	Штекерный соединитель печатной платы, Штырьковый
GTIN (EAN)	4032248040117	соединитель, Розетка, Соединение THT под пайку, 3.50 mm,
Кол.	72 ST	Количество полюсов: 10, 90°, Длина штифта для припайки (l): 3.5 mm, луженые, черный, Ящик

### S2L 3.50/180F



Прямой, двухрядный штекерный соединитель, предлагаемый в вариантах исполнения с закрытыми сторонами или с фланцем (вариант исполнения с открытыми сторонами — по запросу). Штекерные соединители с длиной вывода 3,50 мм предназначены для пайки волной припоя и упакованы в коробку. Допускают монтаж винтами на печатную плату. Штекерные соединители обеспечивают место для маркировки и допускают кодирование.

### Основные данные для заказа

Тип	S2L 3.50/10/180F 3.5SN ...	Версия
Заказ №	<a href="#">1729450000</a>	Штекерный соединитель печатной платы, Штырьковый
GTIN (EAN)	4032248040872	соединитель, Розетка, Соединение THT под пайку, 3.50 mm,
Кол.	72 ST	Количество полюсов: 10, 180°, Длина штифта для припайки (l): 3.5 mm, луженые, оранжевый, Ящик
Тип	S2L 3.50/10/180F 3.5SN ...	Версия
Заказ №	<a href="#">1729610000</a>	Штекерный соединитель печатной платы, Штырьковый
GTIN (EAN)	4032248041015	соединитель, Розетка, Соединение THT под пайку, 3.50 mm,
Кол.	72 ST	Количество полюсов: 10, 180°, Длина штифта для припайки (l): 3.5 mm, луженые, черный, Ящик

## B2L 3.50/10/180QV5 SN BK BX

**Weidmüller Interface GmbH & Co. KG**

Klingenbergstraße 26

D-32758 Detmold

Germany

www.weidmueller.com

## Сопрягаемые детали

### S2L-SMT 3.50/180LF Box



Термостойкий двухрядный штекерный соединитель для всех распространенных методов пайки. Оптимизирован для автоматического монтажа. Упаковка — коробка или лента. Длина выводов 3,2 мм, подходит для пайки волной припоя и оплавлением сквозных отверстий (Reflow). Штекерные разъемы обеспечивают место для маркировки и допускают кодирование.

#### Основные данные для заказа

Тип	S2L-SMT 3.50/10/180LF 3...	Версия
Заказ №	<a href="#">1795220000</a>	Штекерный соединитель печатной платы, Штырьковый
GTIN (EAN)	4032248232734	соединитель, Фланец под пайку, Соединение THT/THR под пайку,
Кол.	72 ST	3.50 mm, Количество полюсов: 10, 180°, Длина штифта для припайки (l): 3.5 mm, луженые, черный, Ящик

### S2L-SMT 3.50/90LF Tape



Термостойкий двухрядный вилочный разъем, пригодный для всех распространенных способов пайки. Оптимизирован для автоматической сборки. Упаковка в коробки или в ленту. Контактные штырьки длиной 3,2 мм пригодны для пайки по технологии Reflow и пайки волной. Разъемы снабжены местом для маркировки, а также они могут быть кодированы.

#### Основные данные для заказа

Тип	S2L-SMT 3.50/10/90LF 3....	Версия
Заказ №	<a href="#">1807580000</a>	Штекерный соединитель печатной платы, Штырьковый
GTIN (EAN)	4032248278879	соединитель, Фланец под пайку, Соединение THT/THR под
Кол.	235 ST	пайку, 3.50 mm, Количество полюсов: 10, 90°, Длина штифта для припайки (l): 3.2 mm, луженые, черный, Tape

### S2L-SMT 3.50/90LF Box



Термостойкий двухрядный вилочный разъем, пригодный для всех распространенных способов пайки. Оптимизирован для автоматической сборки. Упаковка в коробки или в ленту. Контактные штырьки длиной 3,2 мм пригодны для пайки по технологии Reflow и пайки волной. Разъемы снабжены местом для маркировки, а также они могут быть кодированы.

## Сопрягаемые детали

### Основные данные для заказа

Тип	S2L-SMT 3.50/10/90LF 3....	Версия
Заказ №	<a href="#">1794880000</a>	Штекерный соединитель печатной платы, Штырьковый
GTIN (EAN)	4032248232338	соединитель, Фланец под пайку, Соединение THT/THR под
Кол.	72 ST	пайку, 3.50 mm, Количество полюсов: 10, 90°, Длина штифта для припайки (l): 3.2 mm, луженые, черный, Ящик

### S2L-SMT 3.50/180LF Tape

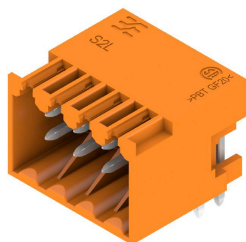


Термостойкий двухрядный штекерный соединитель для всех распространенных методов пайки. Оптимизирован для автоматического монтажа. Упаковка — коробка или лента. Длина выводов 3,2 мм, подходит для пайки волной припоя и оплавлением сквозных отверстий (Reflow). Штекерные разъемы обеспечивают место для маркировки и допускают кодирование.

### Основные данные для заказа

Тип	S2L-SMT 3.50/10/180LF 3...	Версия
Заказ №	<a href="#">1807890000</a>	Штекерный соединитель печатной платы, Штырьковый
GTIN (EAN)	4032248279593	соединитель, Фланец под пайку, Соединение THT/THR под пайку,
Кол.	175 ST	3.50 mm, Количество полюсов: 10, 180°, Длина штифта для припайки (l): 3.5 mm, луженые, черный, Tape

### S2L 3.50/90G



Угловой двухрядный вилочный разъем в следующих исполнениях: боковая сторона закрыта или с фланцем (вилочные разъемы с открытой боковой стороной по запросу). Вилочные разъемы с контактными штырьками длиной 3,5 мм рассчитаны для пайки волной, упаковка - коробки. Возможно резьбовое соединение с печатной платой. Разъемы снабжены местом для маркировки, а также они могут быть кодированы.

### Основные данные для заказа

Тип	S2L 3.50/10/90G 3.5SN O...	Версия
Заказ №	<a href="#">1727850000</a>	Штекерный соединитель печатной платы, Штырьковый
GTIN (EAN)	4032248039364	соединитель, с боковой стороны закрыто, Соединение THT под
Кол.	96 ST	пайку, 3.50 mm, Количество полюсов: 10, 90°, Длина штифта для припайки (l): 3.5 mm, луженые, оранжевый, Ящик
Тип	S2L 3.50/10/90G 3.5SN B...	Версия
Заказ №	<a href="#">1728010000</a>	Штекерный соединитель печатной платы, Штырьковый
GTIN (EAN)	4032248039500	соединитель, с боковой стороны закрыто, Соединение THT под
Кол.	96 ST	пайку, 3.50 mm, Количество полюсов: 10, 90°, Длина штифта для припайки (l): 3.5 mm, луженые, черный, Ящик

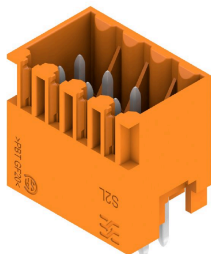
## B2L 3.50/10/180QV5 SN BK BX

**Weidmüller Interface GmbH & Co. KG**  
Klingenbergstraße 26  
D-32758 Detmold  
Germany

www.weidmueller.com

## Сопрягаемые детали

### S2L 3.50/180G



Прямой, двухрядный штекерный соединитель, предлагаемый в вариантах исполнения с закрытыми сторонами или с фланцем (вариант исполнения с открытыми сторонами — по запросу). Штекерные соединители с длиной вывода 3,50 мм предназначены для пайки волной припоя и упакованы в коробку. Допускают монтаж винтами на печатную плату. Штекерные соединители обеспечивают место для маркировки и допускают кодирование.

### Основные данные для заказа

Тип	S2L 3.50/10/180G 3.5SN ...	Версия
Заказ №	<a href="#">1728810000</a>	Штекерный соединитель печатной платы, Штырьковый
GTIN (EAN)	4032248040261	соединитель, с боковой стороны закрыто, Соединение THT под
Кол.	96 ST	пайку, 3.50 mm, Количество полюсов: 10, 180°, Длина штифта для припайки (l): 3.5 mm, луженые, оранжевый, Ящик
Тип	S2L 3.50/10/180G 3.5SN ...	Версия
Заказ №	<a href="#">1728970000</a>	Штекерный соединитель печатной платы, Штырьковый
GTIN (EAN)	4032248040407	соединитель, с боковой стороны закрыто, Соединение THT под
Кол.	96 ST	пайку, 3.50 mm, Количество полюсов: 10, 180°, Длина штифта для припайки (l): 3.5 mm, луженые, черный, Ящик

### S2L-SMT 3.50/180G Tape



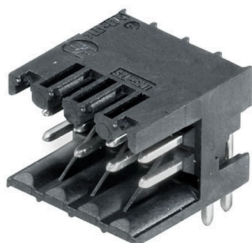
Термостойкий двухрядный штекерный соединитель для всех распространенных методов пайки. Оптимизирован для автоматического монтажа. Упаковка — коробка или лента. Длина выводов 3,2 мм, подходит для пайки волной припоя и оплавлением сквозных отверстий (Reflow). Штекерные разъемы обеспечивают место для маркировки и допускают кодирование.

### Основные данные для заказа

Тип	S2L-SMT 3.50/10/180G 3....	Версия
Заказ №	<a href="#">1807800000</a>	Штекерный соединитель печатной платы, Штырьковый
GTIN (EAN)	4032248279500	соединитель, с боковой стороны закрыто, Соединение THT/THR
Кол.	175 ST	под пайку, 3.50 mm, Количество полюсов: 10, 180°, Длина штифта для припайки (l): 3.5 mm, луженые, черный, Tape

## Сопрягаемые детали

### S2L-SMT 3.50/90 Tape



Термостойкий двухрядный вилочный разъем, пригодный для всех распространенных способов пайки. Оптимизирован для автоматической сборки. Упаковка в коробки или в ленту. Контактные штырьки длиной 3,2 мм пригодны для пайки по технологии Reflow и пайки волной. Разъемы снабжены местом для маркировки, а также они могут быть кодированы.

#### Основные данные для заказа

Тип	S2L-SMT 3.50/10/90 3.2S...	Версия
Заказ №	<a href="#">1807390000</a>	Штекерный соединитель печатной платы, Штырьковый
GTIN (EAN)	4032248278688	соединитель, с боковой стороны открыто, Соединение THT/THR
Кол.	235 ST	под пайку, 3.50 mm, Количество полюсов: 10, 90°, Длина штифта для припайки (l): 3.2 mm, луженые, черный, Tape

### S2L-SMT 3.50/90G Tape



Термостойкий двухрядный вилочный разъем, пригодный для всех распространенных способов пайки. Оптимизирован для автоматической сборки. Упаковка в коробки или в ленту. Контактные штырьки длиной 3,2 мм пригодны для пайки по технологии Reflow и пайки волной. Разъемы снабжены местом для маркировки, а также они могут быть кодированы.

#### Основные данные для заказа

Тип	S2L-SMT 3.50/10/90G 3.2...	Версия
Заказ №	<a href="#">1807490000</a>	Штекерный соединитель печатной платы, Штырьковый
GTIN (EAN)	4032248278787	соединитель, с боковой стороны закрыто, Соединение THT/THR
Кол.	235 ST	под пайку, 3.50 mm, Количество полюсов: 10, 90°, Длина штифта для припайки (l): 3.2 mm, луженые, черный, Tape

### S2L-SMT 3.50/180G Box



Термостойкий двухрядный штекерный соединитель для всех распространенных методов пайки. Оптимизирован для автоматического монтажа. Упаковка — коробка или лента. Длина выводов 3,2 мм, подходит для пайки волной припоя и оплавлением сквозных отверстий (Reflow). Штекерные разъемы обеспечивают место для маркировки и допускают кодирование.

## B2L 3.50/10/180QV5 SN BK BX

**Weidmüller Interface GmbH & Co. KG**

Klingenbergstraße 26

D-32758 Detmold

Germany

[www.weidmueller.com](http://www.weidmueller.com)

## Сопрягаемые детали

### Основные данные для заказа

Тип	S2L-SMT 3.50/10/180G 3....	Версия
Заказ №	<a href="#">1794550000</a>	Штекерный соединитель печатной платы, Штырьковый
GTIN (EAN)	4032248231737	соединитель, с боковой стороны закрыто, Соединение THT/THR
Кол.	96 ST	под пайку, 3.50 mm, Количество полюсов: 10, 180°, Длина штифта для припайки (l): 3.5 mm, луженые, черный, Ящик

### S2L-SMT 3.50/90G Box



Термостойкий двухрядный вилочный разъем, пригодный для всех распространенных способов пайки. Оптимизирован для автоматической сборки. Упаковка в коробки или в ленту. Контактные штырьки длиной 3,2 мм пригодны для пайки по технологии Reflow и пайки волной. Разъемы снабжены местом для маркировки, а также они могут быть кодированы.

### Основные данные для заказа

Тип	S2L-SMT 3.50/10/90G 3.2....	Версия
Заказ №	<a href="#">1794230000</a>	Штекерный соединитель печатной платы, Штырьковый
GTIN (EAN)	4032248231270	соединитель, с боковой стороны закрыто, Соединение THT/THR
Кол.	96 ST	под пайку, 3.50 mm, Количество полюсов: 10, 90°, Длина штифта для припайки (l): 3.2 mm, луженые, черный, Ящик