

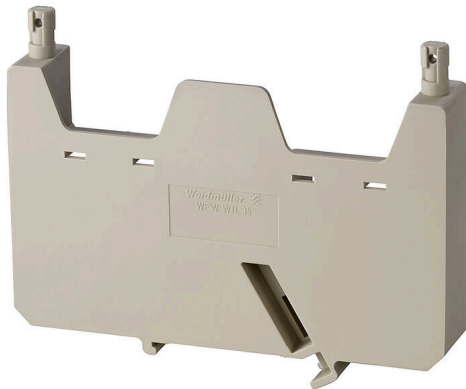
WEW WTL 35**Weidmüller Interface GmbH & Co. KG**

Klingenbergstraße 26

D-32758 Detmold

Germany

www.weidmueller.com

Изображение изделия

Монтаж электропроводки трансформаторов тока и напряжения

Наши испытательно-разъединительные клеммные колодки с применением технологии пружинного и винтового соединения позволяют создавать любые важные схемы преобразователей для измерения тока, напряжения и мощности безопасным и современным способом.

Основные данные для заказа

Версия	W-серия, Концевой стопор
Заказ №	1925040000
Тип	WEW WTL 35
GTIN (EAN)	4032248566143
Кол.	10 Штука

Technical data

Сертификаты

ROHS	Соответствовать
------	-----------------

Размеры и массы

Глубина	79 mm	Глубина (дюймов)	3.1102 inch
Высота	100 mm	Высота (в дюймах)	3.937 inch
Ширина	18 mm	Ширина (в дюймах)	0.7087 inch
Масса нетто	27.1 g		

Температуры

Температура хранения	-25 °C...55 °C	Температура окружающей среды	-50 °C...75 °C
Температура при длительном использовании, мин.	-50 °C	Температура при длительном использовании, макс.	120 °C

Экологическое соответствие изделия

Состояние соответствия RoHS	Соответствует без исключения
REACH SVHC	Нет SVHC выше 0,1 wt%

Дополнительные технические данные

Указание по установке	Непосредственный монтаж	Вид монтажа	привинченный
Блокировка	привертной		

Общие сведения

Указание по установке	Непосредственный монтаж	Укомплектованная монтажная рейка	TS 35
-----------------------	-------------------------	----------------------------------	-------

Параметры системы

Укомплектованная монтажная рейка	TS 35
----------------------------------	-------

Размеры

Смещение TS 35	50 mm
----------------	-------

Характеристики материала

Основной материал	Материал Wemid	Цветовой код	Темно-бежевый
Класс пожаростойкости UL 94	V-0		

Классификации

ETIM 8.0	EC001041	ETIM 9.0	EC001041
ETIM 10.0	EC001041	ECLASS 14.0	27-25-03-02
ECLASS 15.0	27-25-03-02		