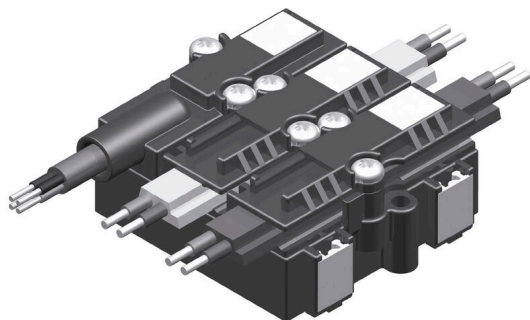


SAI-ASI T FFR



Интерфейс AS определен в стандартах EN 50295 и IEC 62026-2. Шина ASI была разработана с целью создания системы шин, которая позволила бы гарантировать невысокую стоимость передачи данных. Чтобы достичь этой цели, были сформулированы некоторые определения. Так назначением является передача цифровых сигналов. Кроме того, отказались от обычных экранированных кабелей, выбрав простую неэкранированную, но кодированную двухпроводную линию.

Основные данные для заказа

| | |
|-----------------|-------------------------------|
| Заказ № | 1924980000 |
| Тип | SAI-ASI T FFR |
| GTIN (EAN) | 4032248566099 |
| Кол. | 1 Штука |
| Статус поставки | Снято с производства |
| Доступно до | 2025-07-30T00:00:00+02:00 |

Технические данные

Сертификаты

| | |
|------|-----------------|
| ROHS | Соответствовать |
|------|-----------------|

Размеры и массы

| | |
|-------------|-------|
| Масса нетто | 136 g |
|-------------|-------|

Экологическое соответствие изделия

| | |
|-----------------------------|----------------|
| Состояние соответствия RoHS | Соответствует |
| REACH SVHC | Lead 7439-92-1 |

Общие данные

| | | | |
|--------------|-----|--------------------------|---|
| Соединение 1 | ASI | Наружный диаметр провода | - |
|--------------|-----|--------------------------|---|

Классификации

| | | | |
|-------------|-------------|-------------|-------------|
| ETIM 8.0 | EC002584 | ETIM 9.0 | EC002584 |
| ETIM 10.0 | EC002584 | ECLASS 14.0 | 27-33-02-92 |
| ECLASS 15.0 | 27-33-02-92 | | |