

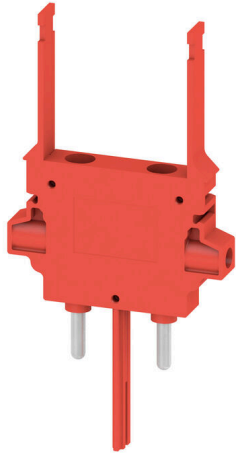
WTA 8 TN-KO**Weidmüller Interface GmbH & Co. KG**

Klingenbergstraße 26

D-32758 Detmold

Germany

www.weidmueller.com



Тестовые адаптеры и тестовые вставки используются для электрического подключения клеммных блоков к испытательному оборудованию. Это позволяет установить электрический контакт в подключенном состоянии и провести измерения без каких-либо сложностей.

Основные данные для заказа

Версия	Тестовый адаптер (клемма), 1.5 mm ² , 205 V, 6 A
Заказ №	1915470000
Тип	WTA 8 TN-KO
GTIN (EAN)	4032248548040
Кол.	25 Штука

WTA 8 TN-KO

Weidmüller Interface GmbH & Co. KG

Klingenbergstraße 26

D-32758 Detmold

Germany

www.weidmueller.com

Technical data

Сертификаты

ROHS Соответствовать

Размеры и массы

Глубина	71 mm	Глубина (дюймов)	2.7953 inch
Высота	39 mm	Высота (в дюймах)	1.5354 inch
Ширина	6 mm	Ширина (в дюймах)	0.2362 inch
Масса нетто	9.44 g		

Температуры

Температура хранения	-25 °C...55 °C	Температура окружающей среды	-50 °C...55 °C
Температура при длительном использовании, мин.	-50 °C	Температура при длительном использовании, макс.	100 °C

Экологическое соответствие изделия

Состояние соответствия RoHS	Соответствует с исключением
Исключение из RoHS (если применимо/известно)	6c
REACH SVHC	Lead 7439-92-1
SCIP	e1c310ef-6b67-4efa-80a6-d307472f4de9

Дополнительные технические данные

с фиксаторами	Нет	Указание по установке	Непосредственный монтаж
---------------	-----	-----------------------	-------------------------

Общие сведения

Количество полюсов	1	Указание по установке	Непосредственный монтаж
--------------------	---	-----------------------	-------------------------

Размеры

Шаг в мм (P)	6.00 mm	Высота с TS 35	78 mm
--------------	---------	----------------	-------

Расчетные данные

Расчетное сечение	1.5 mm ²	Номинальное напряжение	205 V
Номинальный ток	6 A	Объемное сопротивление по стандарту IEC 60947-7-x	1.83 mΩ
Потери мощности по стандарту IEC 60947-7-x	0.56 W		

Характеристики материала

Основной материал	Материал Wemid	Цветовой код	красный
Класс пожаростойкости UL 94	V-2		

Зажимаемые провода (расчетное соединение)

Длина зачистки изоляции	7 mm	Вид соединения	Винтовое соединение
Сечение подключаемого проводника, тонкопроволочного, макс.	2.5 mm ²	Сечение подсоединяемого провода, тонкий скрученный, мин.	0.5 mm ²

WTA 8 TN-KO

Weidmüller Interface GmbH & Co. KG
Klingenbergstraße 26
D-32758 Detmold
Germany

www.weidmueller.com

Technical data

Сечение подсоединяемого провода, скрученный, макс. 2.5 mm²

Сечение соединения проводов, твердое ядро, мин. 0.5 mm²

Сечение соединения проводов, твердое ядро, макс. 2.5 mm²

Классификации

ETIM 8.0	EC002555	ETIM 9.0	EC002555
ETIM 10.0	EC002555	ECLASS 14.0	27-25-03-04
ECLASS 15.0	27-25-03-04		