

TS15 155 KLIPPON K3 CSS

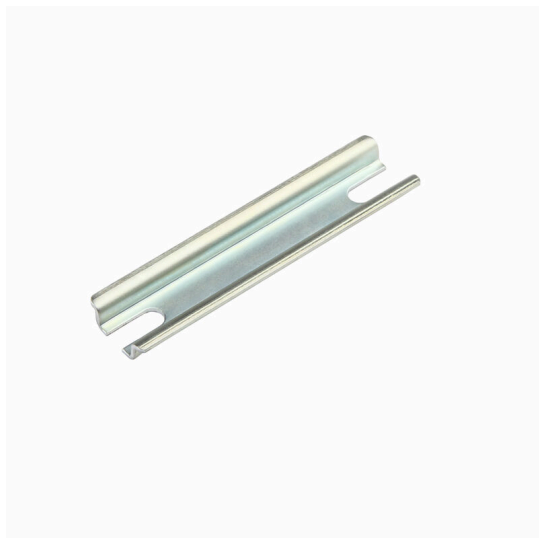
Weidmüller Interface GmbH & Co. KG

Klingenbergstraße 26

D-32758 Detmold

Germany

www.weidmueller.com



Серия Klippon® K, аксессуары

Основные данные для заказа

Версия	Монтажная рейка, TS 15, Ширина: 155 mm, без продольного отверстия, Сталь, оцинкованный, хромированный
Заказ №	1910030000
Тип	TS15 155 KLIPPON K3 CSS
GTIN (EAN)	4032248536948
Кол.	1 Штука

TS15 155 KLIPPON K3 CSS

Weidmüller Interface GmbH & Co. KG

Klingenbergstraße 26

D-32758 Detmold

Germany

www.weidmueller.com

Технические данные

Сертификаты

ROHS Соответствовать

Размеры и массы

Глубина	7.5 mm	Глубина (дюймов)	0.2953 inch
Высота	15 mm	Высота (в дюймах)	0.5906 inch
Ширина	155 mm	Ширина (в дюймах)	6.1024 inch
Масса нетто	25 g		

Экологическое соответствие изделия

Состояние соответствия RoHS Соответствует без исключения

REACH SVHC Нет SVHC выше 0,1 wt%

Общие данные

Толщина материала	1 mm	Указание по установке	Непосредственный монтаж
Нормы	DIN EN 60715	Поверхность	оцинкованный, хромированный
Ударопрочность	10.00 Дж	Основной материал	Сталь
Размер штампа	4.5 x 20 мм		

Общие данные - аксессуары

Толщина материала	1 mm	Поверхность	оцинкованный, хромированный
Основной материал	Сталь	Размер штампа	4.5 x 20 мм

Классификации

ETIM 8.0	EC001285	ETIM 9.0	EC001285
ETIM 10.0	EC001285	ECLASS 14.0	27-40-06-02
ECLASS 15.0	27-40-06-02		