

VG M16 - MS 1/EMV

Weidmüller Interface GmbH & Co. KG

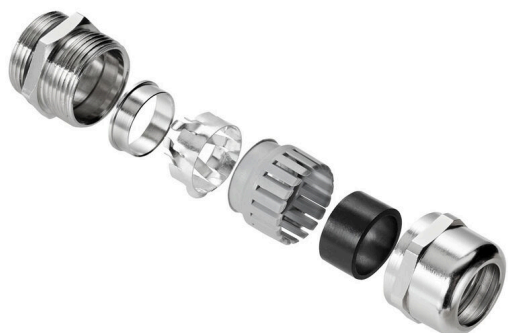
Klingenbergstraße 26

D-32758 Detmold

Germany

www.weidmuller.com

Подобно иллюстрации



Produktabbildung

Повышение чувствительности электронных компонентов и усиление воздействия электромагнитных частот требуют, чтобы кабельные вводы играли важную роль в концепции экранирования системы. Кабельные вводы EMC этого типа изготовлены для защиты от влияния частот, обеспечивая соединение с экранированием на 360°. Фиксируемое вручную уплотнение обеспечивает превосходное удерживание кабеля и компенсацию натяжения; кроме того, кабельный ввод отвечает требованиям к механическому оборудованию EN 62444. Запатентованная конструкция позволяет легко и быстро выполнить сборку.

Основные данные для заказа

Версия	VG EMV GEN 1 (кабельный ввод ЭМС с зажимным патроном), Кабельный ввод, прямой, M 16, 7, OD min. 5 - OD max. 10 mm, IP68 — 5 бар (30 мин), IP69K, Латунь никелированная
Заказ №	1909500000
Тип	VG M16 - MS 1/EMV
GTIN (EAN)	4032248536429
Кол.	50 Штука

VG M16 - MS 1/EMV

Weidmüller Interface GmbH & Co. KG

Klingenbergstraße 26
D-32758 Detmold
Germany

www.weidmueller.com

Технические данные

Сертификаты

Допуски к эксплуатации



ROHS Соответствовать

Размеры и массы

Высота	31 mm	Высота (в дюймах)	1.2205 inch
Длина	36 mm	Длина (в дюймах)	1.4173 inch
Масса нетто	27.22 g		

Температуры

Рабочая температура -40 °C...100 °C

Экологическое соответствие изделия

Состояние соответствия RoHS	Соответствует с исключением
Исключение из RoHS (если применимо/известно)	6c
REACH SVHC	Lead 7439-92-1
SCIP	b5ff1f66-ddba-4739-9fc0-0521ddb52139

Номер сертификата кабельного ввода

Номер сертификата кабельного ввода (GERMLLOYD)	E-14047	Номер сертификата кабельного ввода (UL)	E-199260
Номер сертификата кабельного ввода (cULus)	E-199260	Условия утверждения	DNV, UL, cULus

Общие данные

Наружный диаметр кабеля, макс.	10 mm	Наружный диаметр кабеля, мин.	5 mm
Уплотнительное кольцо	NBR	Вид защиты с GWDR	IP68 – 5 бар (30 мин), IP69K
Момент затяжки	7 Nm	Температурный диапазон, макс..	100 °C
Температурный диапазон, мин.	-40 °C	Шаг резьбы	1.5 mm
Галогены	Да	Диаметр экрана, макс.	10.00 mm
Диаметр экрана, мин.	4.00 mm	Размер под ключ 1	20 mm
Размер под ключ 2	20 mm	Размер под ключ	20 mm
Вид защиты	IP68 – 5 бар (30 мин), IP69K	Кабельный ввод	Метрический, M 16
Основной материал	Латунь никелированная	Уплотненная вставка	CR
Уплотнение	NBR	Резьба (наружная)	M 16
Длина резьбы	7 mm	Момент затяжки заглушки, макс.	8.50 Nm
Класс защиты (UL)	Туре 4X	Момент затяжки переходника, макс.	7.50 Nm
Момент затяжки переходника, мин.	6.50 Nm	Момент затяжки макс., мин	7.50 Nm
Клеммная вставка	Полиамид		

Классификации

ETIM 8.0	EC000441	ETIM 9.0	EC000441
ETIM 10.0	EC000441	ECLASS 14.0	27-14-08-01
ECLASS 15.0	27-14-08-01		

VG M16 - MS 1/EMV

Изображения



VG M16 - MS 1/EMV

Weidmüller Interface GmbH & Co. KG
Klingenbergstraße 26
D-32758 Detmold
Germany

www.weidmueller.com

Аксессуары

Латунные гайки для ЭМС



Вдобавок к кабельным вводам, предназначенным для самых разных областей, портфолио продукции дополнено заглушками, элементами компенсации давления, переходниками и соответствующими вспомогательными принадлежностями, такими как контргайки, уплотнительные кольца, плоские шайбы и кольца заземления.

Основные данные для заказа

Тип	SKMU EMV M16	Версия
Заказ №	1777620000	SKMU MS EMV (латунная контргайка — EMC), Контргайка, М 16,
GTIN (EAN)	4032248157891	3.6 mm, Латунь никелированная
Кол.	100 ST	

Заглушки



Латунные заглушки служат для закрытия неиспользуемых резьбовых отверстий с целью обеспечения степени защиты IP.

Основные данные для заказа

Тип	GWDR M16-NP	Версия
Заказ №	1736230000	GWDR B (плоская прокладка — неопреновая), Уплотнительное
GTIN (EAN)	4008190956028	кольцо, М 16, Неопрен
Кол.	50 ST	

Полиэтиленовая плоская прокладка – GWDR PO



Вдобавок к кабельным вводам, предназначенным для самых разных областей, портфолио продукции дополнено заглушками, элементами компенсации давления, переходниками и соответствующими вспомогательными принадлежностями, такими как контргайки, уплотнительные кольца, плоские шайбы и кольца заземления.

Основные данные для заказа

Тип	GWDR M16-PO	Версия
Заказ №	1777930000	GWDR PO (плоская прокладка — полиэтиленовая), Уплотнительное
GTIN (EAN)	4032248158195	кольцо, М 16, Полиэтилен
Кол.	50 ST	

VG M16 - MS 1/EMV

Weidmüller Interface GmbH & Co. KG

Klingenbergstraße 26

D-32758 Detmold

Germany

www.weidmueller.com

Аксессуары

Плоская прокладка из вулканизированного волокна – KSWF



Вдобавок к кабельным вводам, предназначенным для самых разных областей, портфолио продукции дополнено заглушками, элементами компенсации давления, переходниками и соответствующими вспомогательными принадлежностями, такими как контргайки, уплотнительные кольца, плоские шайбы и кольца заземления.

Основные данные для заказа

Тип	KSWF M16	Версия	
Заказ №	1076680000	KSWF (плоская прокладка, вулканизированное волокно),	
GTIN (EAN)	4032248838615	Уплотнительное кольцо, M 16, Вулканизированная фибра	
Кол.	25 ST		

Нейлоновая плоская прокладка – KSWN



Вдобавок к кабельным вводам, предназначенным для самых разных областей, портфолио продукции дополнено заглушками, элементами компенсации давления, переходниками и соответствующими вспомогательными принадлежностями, такими как контргайки, уплотнительные кольца, плоские шайбы и кольца заземления.

Основные данные для заказа

Тип	KSWN M16	Версия	
Заказ №	1076630000	KSWN (плоская прокладка — нейлоновая), Уплотнительное кольцо,	
GTIN (EAN)	4032248838677	M 16, Нейлон 6	
Кол.	25 ST		