

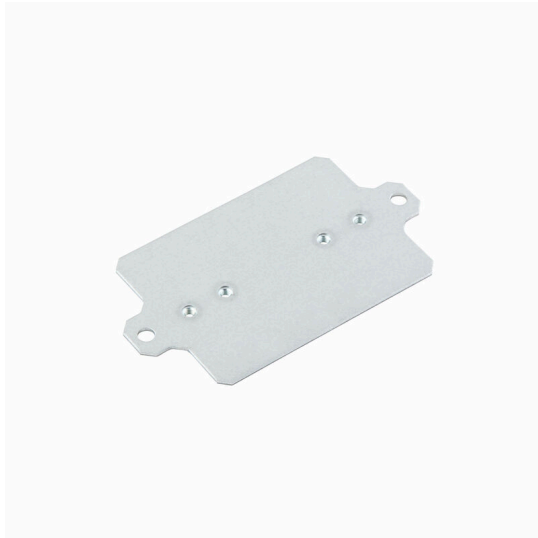
**MOPL K2 N FE****Weidmüller Interface GmbH & Co. KG**

Klingenbergstraße 26

D-32758 Detmold

Germany

www.weidmueller.com

**Изображение изделия**

Серия Klippon® K, аксессуары

**Основные данные для заказа**

Версия	Klippon K (корпус из алюминия, пустой), Монтажная панель, Монтажная пластина, Высота: 52 мм, Ширина: 91 мм, Глубина: 3 мм, Основной материал: Сталь листовая, оцинкованная, оцинкованный, серебряный
Заказ №	<a href="#">1905270000</a>
Тип	MOPL K2 N FE
GTIN (EAN)	4032248524433
Кол.	1 Штука

## Technical data

## Сертификаты

ROHS	Соответствовать
------	-----------------

## Размеры и массы

Глубина	3 mm	Глубина (дюймов)	0.1181 inch
Высота	52 mm	Высота (в дюймах)	2.0472 inch
Ширина	91 mm	Ширина (в дюймах)	3.5827 inch
Размеры крепежа, высота	26 mm	Размеры крепежа, ширина	82 mm
Масса нетто	46 g		

## Температуры

Рабочая температура

## Экологическое соответствие изделия

Состояние соответствия RoHS	Соответствует без исключения
REACH SVHC	Нет SVHC выше 0,1 wt%

## Общие данные

Толщина материала	2 mm	Поверхность	оцинкованный
Основной материал	Сталь листовая, оцинкованная		

## Общие данные - аксессуары

Толщина материала	2 mm	Поверхность	оцинкованный
Основной материал	Сталь листовая, оцинкованная	Размеры крепежа, ширина	82 mm
Размеры крепежа, высота	26 mm		

## Классификации

ETIM 8.0	EC000213	ETIM 9.0	EC000213
ETIM 10.0	EC000213	ECLASS 14.0	27-40-06-39
ECLASS 15.0	27-40-06-39		

**TS 15**

Серия Klirron® K, аксессуары

**Основные данные для заказа**

Тип	TS15X5 ST K2	Версия
Заказ №	<a href="#">8000003884</a>	Монтажная рейка, TS 15, Ширина: 90 mm, без продольного
GTIN (EAN)	4050118652505	отверстия, Сталь, с гальваническим цинковым покрытием и
Кол.	20 ST	пассивированный