

HDC 64D SBU 1M25G

Weidmüller Interface GmbH & Co. KG

Klingenbergstraße 26

D-32758 Detmold

Germany

www.weidmueller.com



Специальный отлитый под давлением сплав и многослойное уплотнение поверхности обеспечивают комплексную защиту корпусов HDC.

Высокотехнологичная конструкция системы блокировки изготовлена из нержавеющей стали. Это гарантирует длительный срок эксплуатации, высокую устойчивость к коррозии и ударопрочность.

Система блокировки корпуса обеспечивает комплексную безопасность. Наша уникальная запатентованная система пружинных соединений обеспечивает надежную блокировку корпуса с помощью предохранительного зажима и предотвращает случайное открытие.

Лазерная маркировка обеспечивает несложную и быструю идентификацию. Каждый корпус снабжен перманентной этикеткой, нанесенной с помощью лазерной системы маркировки, что позволяет быстро определить товар и выполнить его позиционирование.

Корпуса Weidmüller RockStar® IP 65 / NEMA тип 4X - ваш оптимальный выбор для промышленных корпусов с классом защиты IP 65.

Основные данные для заказа

| | |
|------------|--|
| Версия | HDC - корпус, Типоразмер установки: 8, Вид защиты: IP65, во вставленном состоянии, Корпус для монтажа на основаниях, Поперечная скоба для фиксации на нижней части, высокий, Типоразмер кабельных вводов: M 25 |
| Заказ № | 1904340000 |
| Тип | HDC 64D SBU 1M25G |
| GTIN (EAN) | 4032248585601 |
| Кол. | 1 Штука |

HDC 64D SBU 1M25G

Weidmüller Interface GmbH & Co. KG
Klingenbergstraße 26
D-32758 Detmold
Germany

www.weidmueller.com

Технические данные

Сертификаты

Допуски к эксплуатации



| | |
|-----------------------|-------------------------|
| ROHS | Соответствовать |
| UL File Number Search | Сайт UL |
| Сертификат № (cURus) | E92202 |

Размеры и массы

| | | | |
|-------------------------|--------|-------------------------|-------------|
| Глубина | 144 mm | Глубина (дюймов) | 5.6693 inch |
| Высота | 84 mm | Высота (в дюймах) | 3.3071 inch |
| Ширина | 58 mm | Ширина (в дюймах) | 2.2835 inch |
| Размеры крепежа, высота | 45 mm | Размеры крепежа, ширина | 132 mm |
| Масса нетто | 542 g | | |

Температуры

| | |
|------------------------|-------------------|
| Предельная температура | -40 °C ... 125 °C |
|------------------------|-------------------|

Экологическое соответствие изделия

| | |
|-----------------------------|--|
| Состояние соответствия RoHS | Соответствует без исключения |
| REACH SVHC | Potassium perfluorobutane sulfonate 29420-49-3 |
| SCIP | e98b2b24-ba23-41bf-8d19-0dda3647412f |

| | | |
|-------------------------|-------------------------|-----------------------|
| Химическая стойкость | Вещество | Ацетон |
| | Химическая устойчивость | Условная стойкость |
| | Вещество | Масло для сверления |
| | Химическая устойчивость | Стойкость |
| | Вещество | Дизельное топливо |
| | Химическая устойчивость | Стойкость |
| | Вещество | Этиловый спирт |
| | Химическая устойчивость | Стойкость |
| | Вещество | Трансмиссионное масло |
| | Химическая устойчивость | Стойкость |
| | Вещество | Гидравлическое масло |
| | Химическая устойчивость | Стойкость |
| | Вещество | Хладагент |
| | Химическая устойчивость | Стойкость |
| | Вещество | Бензин |
| | Химическая устойчивость | Стойкость |
| | Вещество | Отпотевшее масло |
| | Химическая устойчивость | Стойкость |
| | Вещество | Высокосортный бензин |
| | Химическая устойчивость | Условная стойкость |
| Вещество | Вода | |
| Химическая устойчивость | Стойкость | |
| Вещество | УФ | |
| Химическая устойчивость | Нестабильность | |
| Вещество | Озон | |
| Химическая устойчивость | Нестабильность | |

HDC 64D SBU 1M25G

Weidmüller Interface GmbH & Co. KG

Klingenbergstraße 26
D-32758 Detmold
Germany

www.weidmueller.com

Технические данные

Габаритные размеры

| | | | |
|--|--------|------------------|-----------|
| Расстояние между отверстиями, длина A2 | 132 mm | Кабельный вход | с резьбой |
| Ширина корпуса C | 43 mm | Ширина цоколя C1 | 57.5 mm |
| Длина корпуса | 120 mm | Высота корпуса B | 84 mm |
| Высота цоколя B1 | 5 mm | | |

Исполнение

| | | | |
|-----------------------------------|---|------------------------------------|----------------------------------|
| Типоразмер кабельных вводов | M 25 | Верхняя часть/нижняя часть/крышка | Нижняя часть |
| Крышка | без крышки | Количество кабельных входов сверху | 0 |
| Количество кабельных входов сбоку | 1 | Исполнение корпуса | Корпус для монтажа на основаниях |
| Исполнение затворной системы | Поперечная скоба для фиксации на нижней части | Конструкция | высокий |
| Типоразмер установки | 8 | Кабельный вход | с резьбой |
| Тип | Корпус основания | Исполнение скобы | Поперечная скоба |
| Уплотнение | NBR | Резьба (внутренняя) | M 25 |
| Цвет (RAL) | RAL 7035 | BG | 8 |
| Подходит для ModuPlug® | Да | | |

Общие данные

| | | | |
|-------------|---------------------|------------|--------------------------------|
| Поверхность | Порошковое покрытие | Вид защиты | IP65, во вставленном состоянии |
|-------------|---------------------|------------|--------------------------------|

Классификации

| | | | |
|-------------|-------------|-------------|-------------|
| ETIM 8.0 | EC000437 | ETIM 9.0 | EC000437 |
| ETIM 10.0 | EC000437 | ECLASS 14.0 | 27-44-02-02 |
| ECLASS 15.0 | 27-44-02-02 | | |

HDC 64D SBU 1M25G

Weidmüller Interface GmbH & Co. KG

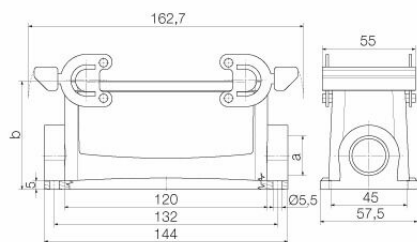
Klingenbergstraße 26

D-32758 Detmold

Germany

www.weidmueller.com

Изображения



HDC 64D SBU 1M25G

Weidmüller Interface GmbH & Co. KG

Klingenbergstraße 26

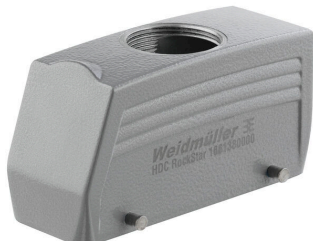
D-32758 Detmold

Germany

www.weidmueller.com

Аксессуары

Корпус вилки, кабельный ввод сверху



Специальный отлитый под давлением сплав и многослойное уплотнение поверхности обеспечивают комплексную защиту корпусов HDC.

Высокотехнологичная конструкция системы блокировки изготовлена из нержавеющей стали. Это гарантирует длительный срок эксплуатации, высокую устойчивость к коррозии и ударопрочность. Система блокировки корпуса обеспечивает комплексную безопасность. Наша уникальная запатентованная система пружинных соединений обеспечивает надежную блокировку корпуса с помощью предохранительного зажима и предотвращает случайное открытие.

Лазерная маркировка обеспечивает несложную и быструю идентификацию. Каждый корпус снабжен перманентной этикеткой, нанесенной с помощью лазерной системы маркировки, что позволяет быстро определить товар и выполнить его позиционирование. Корпуса Weidmüller RockStar® IP 65 / NEMA тип 4X - ваш оптимальный выбор для промышленных корпусов с классом защиты IP 65.

Основные данные для заказа

| | | |
|------------|----------------------------|--|
| Тип | HDC 64D TOBU 2M32G | Версия |
| Заказ № | 1009710000 | HDC - корпус, Типоразмер установки: 8, Вид защиты: IP65, во вставленном состоянии, Вход кабеля сверху, Корпус для вилки, |
| GTIN (EAN) | 4032248771394 | Поперечная скоба для фиксации на нижней части, высокий, |
| Кол. | 1 ST | Типоразмер кабельных вводов: M 32 |
| Тип | HDC 64D TOBU 1M40G | Версия |
| Заказ № | 1045560000 | HDC - корпус, Типоразмер установки: 8, Вид защиты: IP65, во вставленном состоянии, Вход кабеля сверху, Корпус для вилки, |
| GTIN (EAN) | 4032248780532 | Поперечная скоба для фиксации на нижней части, высокий, |
| Кол. | 1 ST | Типоразмер кабельных вводов: M 40 |

HDC 64D SBU 1M25G

Weidmüller Interface GmbH & Co. KG

Klingenbergstraße 26

D-32758 Detmold

Germany

www.weidmueller.com

Аксессуары

XXL корпус вилки, ввод кабеля сверху



Специальный отлитый под давлением сплав и многослойное уплотнение поверхности обеспечивают комплексную защиту корпусов HDC.

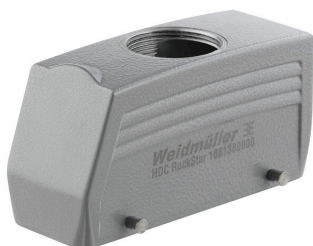
Высокотехнологичная конструкция системы блокировки изготовлена из нержавеющей стали. Это гарантирует длительный срок эксплуатации, высокую устойчивость к коррозии и ударопрочность. Система блокировки корпуса обеспечивает комплексную безопасность. Наша уникальная запатентованная система пружинных соединений обеспечивает надежную блокировку корпуса с помощью предохранительного зажима и предотвращает случайное открытие.

Лазерная маркировка обеспечивает несложную и быструю идентификацию. Каждый корпус снабжен перманентной этикеткой, нанесенной с помощью лазерной системы маркировки, что позволяет быстро определить товар и выполнить его позиционирование. Корпуса Weidmüller RockStar® IP 65 / NEMA тип 4X - ваш оптимальный выбор для промышленных корпусов с классом защиты IP 65.

Основные данные для заказа

| | | |
|------------|----------------------------|--|
| Тип | HDC 64D TOBU 1M50G | Версия |
| Заказ № | 1111140000 | HDC - корпус, Типоразмер установки: 8, Вид защиты: IP65, во вставленном состоянии, Вход кабеля сверху, Корпус для вилки, |
| GTIN (EAN) | 4032248964413 | Поперечная скоба для фиксации на нижней части, высокий, |
| Кол. | 1 ST | Типоразмер кабельных вводов: M 50 |

Корпус вилки, кабельный ввод сверху



Специальный отлитый под давлением сплав и многослойное уплотнение поверхности обеспечивают комплексную защиту корпусов HDC.

Высокотехнологичная конструкция системы блокировки изготовлена из нержавеющей стали. Это гарантирует длительный срок эксплуатации, высокую устойчивость к коррозии и ударопрочность. Система блокировки корпуса обеспечивает комплексную безопасность. Наша уникальная запатентованная система пружинных соединений обеспечивает надежную блокировку корпуса с помощью предохранительного зажима и предотвращает случайное открытие.

Лазерная маркировка обеспечивает несложную и быструю идентификацию. Каждый корпус снабжен перманентной этикеткой, нанесенной с помощью лазерной системы маркировки, что позволяет быстро определить товар и выполнить его позиционирование. Корпуса Weidmüller RockStar® IP 65 / NEMA тип 4X - ваш оптимальный выбор для промышленных корпусов с классом защиты IP 65.

HDC 64D SBU 1M25G

Weidmüller Interface GmbH & Co. KG
 Klingenbergstraße 26
 D-32758 Detmold
 Germany

www.weidmueller.com

Аксессуары

Основные данные для заказа

| | | |
|------------|----------------------------|---|
| Тип | HDC 24B TOBU 1PG21G | Версия |
| Заказ № | 1661370000 | HDC - корпус, Типоразмер установки: 8, Вид защиты: IP65, во вставленном состоянии, Вход кабеля сверху, Корпус для вилки, Поперечная скоба для фиксации на нижней части, Стандартный, Типоразмер кабельных вводов: PG 21 |
| GTIN (EAN) | 4008190417925 | |
| Кол. | 1 ST | |
| Тип | HDC 24B TOBU 1PG29G | Версия |
| Заказ № | 1661380000 | HDC - корпус, Типоразмер установки: 8, Вид защиты: IP65, во вставленном состоянии, Вход кабеля сверху, Корпус для вилки, Поперечная скоба для фиксации на нижней части, Стандартный, Типоразмер кабельных вводов: PG 29 |
| GTIN (EAN) | 4008190417932 | |
| Кол. | 1 ST | |
| Тип | HDC 64D TOBU 1PG21G | Версия |
| Заказ № | 1661440000 | HDC - корпус, Типоразмер установки: 8, Вид защиты: IP65, во вставленном состоянии, Вход кабеля сверху, Корпус для вилки, Поперечная скоба для фиксации на нижней части, высокий, Типоразмер кабельных вводов: PG 21 |
| GTIN (EAN) | 4008190417994 | |
| Кол. | 1 ST | |
| Тип | HDC 64D TOBU 1PG29G | Версия |
| Заказ № | 1661460000 | HDC - корпус, Типоразмер установки: 8, Вид защиты: IP65, во вставленном состоянии, Вход кабеля сверху, Корпус для вилки, Поперечная скоба для фиксации на нижней части, высокий, Типоразмер кабельных вводов: PG 29 |
| GTIN (EAN) | 4008190418014 | |
| Кол. | 1 ST | |
| Тип | HDC 64D TOBU 1M32G | Версия |
| Заказ № | 1786830000 | HDC - корпус, Типоразмер установки: 8, Вид защиты: IP65, во вставленном состоянии, Вход кабеля сверху, Корпус для вилки, Поперечная скоба для фиксации на нижней части, высокий, Типоразмер кабельных вводов: M 32 |
| GTIN (EAN) | 4032248204076 | |
| Кол. | 1 ST | |
| Тип | HDC 24B TOBU 1M32G | Версия |
| Заказ № | 1787810000 | HDC - корпус, Типоразмер установки: 8, Вид защиты: IP65, во вставленном состоянии, Вход кабеля сверху, Корпус для вилки, Поперечная скоба для фиксации на нижней части, Стандартный, Типоразмер кабельных вводов: M 32 |
| GTIN (EAN) | 4032248205257 | |
| Кол. | 1 ST | |
| Тип | HDC 24B TOBU 1M25G | Версия |
| Заказ № | 1787820000 | HDC - корпус, Типоразмер установки: 8, Вид защиты: IP65, во вставленном состоянии, Вход кабеля сверху, Корпус для вилки, Поперечная скоба для фиксации на нижней части, Стандартный, Типоразмер кабельных вводов: M 25 |
| GTIN (EAN) | 4032248205264 | |
| Кол. | 1 ST | |
| Тип | HDC 24B TOBU 1M40G | Версия |
| Заказ № | 1902980000 | HDC - корпус, Типоразмер установки: 8, Вид защиты: IP65, во вставленном состоянии, Вход кабеля сверху, Корпус для вилки, Поперечная скоба для фиксации на нижней части, Стандартный, Типоразмер кабельных вводов: M 40 |
| GTIN (EAN) | 4032248585274 | |
| Кол. | 1 ST | |

HDC 64D SBU 1M25G

Weidmüller Interface GmbH & Co. KG

Klingenbergstraße 26

D-32758 Detmold

Germany

www.weidmueller.com

Аксессуары

XXL корпус вилки, ввод кабеля сбоку



Специальный отлитый под давлением сплав и многослойное уплотнение поверхности обеспечивают комплексную защиту корпусов HDC.

Высокотехнологичная конструкция системы блокировки изготовлена из нержавеющей стали. Это гарантирует длительный срок эксплуатации, высокую устойчивость к коррозии и ударопрочность. Система блокировки корпуса обеспечивает комплексную безопасность. Наша уникальная запатентованная система пружинных соединений обеспечивает надежную блокировку корпуса с помощью предохранительного зажима и предотвращает случайное открытие.

Лазерная маркировка обеспечивает несложную и быструю идентификацию. Каждый корпус снабжен перманентной этикеткой, нанесенной с помощью лазерной системы маркировки, что позволяет быстро определить товар и выполнить его позиционирование. Корпуса Weidmüller RockStar® IP 65 / NEMA тип 4X - ваш оптимальный выбор для промышленных корпусов с классом защиты IP 65.

Основные данные для заказа

| | | |
|------------|----------------------------|---|
| Тип | HDC 64D TSBU 1M50G | Версия |
| Заказ № | 1111130000 | HDC - корпус, Типоразмер установки: 8, Вид защиты: IP65, во вставленном состоянии, Вход кабеля сбоку, Корпус для вилки, |
| GTIN (EAN) | 4032248967711 | Поперечная скоба для фиксации на нижней части, высокий, |
| Кол. | 1 ST | Типоразмер кабельных вводов: M 50 |

Корпус вилки, кабельный ввод сбоку



Специальный отлитый под давлением сплав и многослойное уплотнение поверхности обеспечивают комплексную защиту корпусов HDC.

Высокотехнологичная конструкция системы блокировки изготовлена из нержавеющей стали. Это гарантирует длительный срок эксплуатации, высокую устойчивость к коррозии и ударопрочность. Система блокировки корпуса обеспечивает комплексную безопасность. Наша уникальная запатентованная система пружинных соединений обеспечивает надежную блокировку корпуса с помощью предохранительного зажима и предотвращает случайное открытие.

Лазерная маркировка обеспечивает несложную и быструю идентификацию. Каждый корпус снабжен перманентной этикеткой, нанесенной с помощью лазерной системы маркировки, что позволяет быстро определить товар и выполнить его позиционирование. Корпуса Weidmüller RockStar® IP 65 / NEMA тип 4X - ваш оптимальный выбор для промышленных корпусов с классом защиты IP 65.

HDC 64D SBU 1M25G

Weidmüller Interface GmbH & Co. KG
Klingenbergstraße 26
D-32758 Detmold
Germany

www.weidmueller.com

Аксессуары

Основные данные для заказа

| | | |
|------------|----------------------------|---|
| Тип | HDC 24B TSBU 1PG21G | Версия |
| Заказ № | 1661230000 | HDC - корпус, Типоразмер установки: 8, Вид защиты: IP65, во вставленном состоянии, Вход кабеля сбоку, Корпус для вилки, |
| GTIN (EAN) | 4008190417789 | Поперечная скоба для фиксации на нижней части, Стандартный, |
| Кол. | 1 ST | Типоразмер кабельных вводов: PG 21 |
| Тип | HDC 24B TSBU 1PG29G | Версия |
| Заказ № | 1661240000 | HDC - корпус, Типоразмер установки: 8, Вид защиты: IP65, во вставленном состоянии, Вход кабеля сбоку, Корпус для вилки, |
| GTIN (EAN) | 4008190417796 | Поперечная скоба для фиксации на нижней части, Стандартный, |
| Кол. | 1 ST | Типоразмер кабельных вводов: PG 29 |
| Тип | HDC 64D TSBU 1PG21G | Версия |
| Заказ № | 1661300000 | HDC - корпус, Типоразмер установки: 8, Вид защиты: IP65, во вставленном состоянии, Вход кабеля сбоку, Корпус для вилки, |
| GTIN (EAN) | 4008190417857 | Поперечная скоба для фиксации на нижней части, высокий, |
| Кол. | 1 ST | Типоразмер кабельных вводов: PG 21 |
| Тип | HDC 64D TSBU 1PG29G | Версия |
| Заказ № | 1661320000 | HDC - корпус, Типоразмер установки: 8, Вид защиты: IP65, во вставленном состоянии, Вход кабеля сбоку, Корпус для вилки, |
| GTIN (EAN) | 4008190417871 | Поперечная скоба для фиксации на нижней части, высокий, |
| Кол. | 1 ST | Типоразмер кабельных вводов: PG 29 |
| Тип | HDC 64D TSBU 1M32G | Версия |
| Заказ № | 1786770000 | HDC - корпус, Типоразмер установки: 8, Вид защиты: IP65, во вставленном состоянии, Вход кабеля сбоку, Корпус для вилки, |
| GTIN (EAN) | 4032248204014 | Поперечная скоба для фиксации на нижней части, высокий, |
| Кол. | 1 ST | Типоразмер кабельных вводов: M 32 |
| Тип | HDC 64D TSBU 1M25G | Версия |
| Заказ № | 1786780000 | HDC - корпус, Типоразмер установки: 8, Вид защиты: IP65, во вставленном состоянии, Вход кабеля сбоку, Корпус для вилки, |
| GTIN (EAN) | 4032248204021 | Поперечная скоба для фиксации на нижней части, высокий, |
| Кол. | 1 ST | Типоразмер кабельных вводов: M 25 |
| Тип | HDC 24B TSBU 1M32G | Версия |
| Заказ № | 1787750000 | HDC - корпус, Типоразмер установки: 8, Вид защиты: IP65, во вставленном состоянии, Вход кабеля сбоку, Корпус для вилки, |
| GTIN (EAN) | 4032248205097 | Поперечная скоба для фиксации на нижней части, Стандартный, |
| Кол. | 1 ST | Типоразмер кабельных вводов: M 32 |
| Тип | HDC 24B TSBU 1M25G | Версия |
| Заказ № | 1787760000 | HDC - корпус, Типоразмер установки: 8, Вид защиты: IP65, во вставленном состоянии, Вход кабеля сбоку, Корпус для вилки, |
| GTIN (EAN) | 4032248205103 | Поперечная скоба для фиксации на нижней части, Стандартный, |
| Кол. | 1 ST | Типоразмер кабельных вводов: M 25 |
| Тип | HDC 64D TSBU 1M40G | Версия |
| Заказ № | 1809630000 | HDC - корпус, Типоразмер установки: 8, Вид защиты: IP65, во вставленном состоянии, Вход кабеля сбоку, Корпус для вилки, |
| GTIN (EAN) | 4032248284986 | Поперечная скоба для фиксации на нижней части, высокий, |
| Кол. | 1 ST | Типоразмер кабельных вводов: M 40 |
| Тип | HDC 24B TSBU 1M40G | Версия |
| Заказ № | 1902480000 | HDC - корпус, Типоразмер установки: 8, Вид защиты: IP65, во вставленном состоянии, Вход кабеля сбоку, Корпус для вилки, |
| GTIN (EAN) | 4032248592944 | Поперечная скоба для фиксации на нижней части, Стандартный, |
| Кол. | 1 ST | Типоразмер кабельных вводов: M 40 |

HDC 64D SBU 1M25G

Weidmüller Interface GmbH & Co. KG

Klingenbergstraße 26

D-32758 Detmold

Germany

www.weidmueller.com

Аксессуары

Крышка



Специальный отлитый под давлением сплав и многослойное уплотнение поверхности обеспечивают комплексную защиту корпусов HDC. Высокотехнологичная конструкция системы блокировки изготовлена из нержавеющей стали. Это гарантирует длительный срок эксплуатации, высокую устойчивость к коррозии и ударопрочность. Система блокировки корпуса обеспечивает комплексную безопасность. Наша уникальная запатентованная система пружинных соединений обеспечивает надежную блокировку корпуса с помощью предохранительного зажима и предотвращает случайное открытие. Лазерная маркировка обеспечивает несложную и быструю идентификацию. Каждый корпус снабжен перманентной этикеткой, нанесенной с помощью лазерной системы маркировки, что позволяет быстро определить товар и выполнить его позиционирование. Корпуса Weidmüller RockStar® IP 65 / NEMA тип 4X - ваш оптимальный выбор для промышленных корпусов с классом защиты IP 65.

Основные данные для заказа

| | | |
|------------|----------------------------|---|
| Тип | HDC 24В DODQ 4В0 | Версия |
| Заказ № | 1665630000 | HDC - корпус, Типоразмер установки: 8, Вид защиты: IP65, во вставленном состоянии, Крышка для нижней части корпуса, |
| GTIN (EAN) | 4008190422653 | Поперечная скоба для фиксации на нижней части, Стандартный, |
| Кол. | 1 ST | Типоразмер кабельных вводов: попе |

Версия IP68



Помимо большого выбора корпусов, компания Weidmüller предлагает множество кабельных вводов для самых разных областей применения. Кабельные вводы, изготовленные из латуни, пластика и нержавеющей стали, соответствуют различным классам защиты IP, что позволяет их использовать в любых промышленных корпусах. В зависимости от серии и области применения, кабельные вводы проверяются и сертифицируются в соответствии с требованиями VDE, UL, UR, cULus, DNV GL или EN 45545.

Основные данные для заказа

| | | |
|------------|----------------------------|--|
| Тип | VG M25 - MS 68 | Версия |
| Заказ № | 1772230000 | VG MS (стандартный латунный кабельный ввод), Кабельный ввод, |
| GTIN (EAN) | 4032248129881 | прямой, M 25, 8 mm, OD min. 10 - OD max. 14 mm, IP54, IP66, |
| Кол. | 25 ST | IP67, IP68 — 5 бар (30 мин), IP69K, Латунь никелированная |
| Тип | VG M25 - K 68 | Версия |
| Заказ № | 1772310000 | VG K (стандартный пластиковый кабельный ввод), Кабельный ввод, |
| GTIN (EAN) | 4032248129973 | прямой, M 25, 10 mm, OD min. 13 - OD max. 18 mm, IP54, IP66, |
| Кол. | 25 ST | IP67, IP68 — 5 бар (30 мин), Полиамид 6 |

HDC 64D SBU 1M25G

Weidmüller Interface GmbH & Co. KG
Klingenbergstraße 26
D-32758 Detmold
Germany

www.weidmueller.com

Сопрягаемые детали

Проходной корпус



Специальный отлитый под давлением сплав и многослойное уплотнение поверхности обеспечивают комплексную защиту корпусов HDC. Высокотехнологичная конструкция системы блокировки изготовлена из нержавеющей стали. Это гарантирует длительный срок эксплуатации, высокую устойчивость к коррозии и ударопрочность. Система блокировки корпуса обеспечивает комплексную безопасность. Наша уникальная запатентованная система пружинных соединений обеспечивает надежную блокировку корпуса с помощью предохранительного зажима и предотвращает случайное открытие. Лазерная маркировка обеспечивает несложную и быструю идентификацию. Каждый корпус снабжен перманентной этикеткой, нанесенной с помощью лазерной системы маркировки, что позволяет быстро определить товар и выполнить его позиционирование. Корпуса Weidmüller RockStar® IP 65 / NEMA тип 4X - ваш оптимальный выбор для промышленных корпусов с классом защиты IP 65.

Основные данные для заказа

| | | |
|------------|----------------------------|--|
| Тип | HDC 24В ABU | Версия |
| Заказ № | 1212400000 | HDC - корпус, Типоразмер установки: 8, Вид защиты: IP65, |
| GTIN (EAN) | 4008190083939 | во вставленном состоянии, Корпус для настенного монтажа, |
| Кол. | 1 ST | Поперечная скоба для фиксации на нижней части, Боковой зажим, незаменяемый, Стандартный, Типоразмер кабельных вводов: попе |
| Тип | HDC 24В ABU N | Версия |
| Заказ № | 2488600000 | HDC - корпус, Типоразмер установки: 8, Вид защиты: IP65, |
| GTIN (EAN) | 4050118541533 | во вставленном состоянии, Корпус для настенного монтажа, |
| Кол. | 1 ST | Поперечная скоба для фиксации на нижней части, Стандартный, Типоразмер кабельных вводов: попе |

HDC 64D SBU 1M25G

Weidmüller Interface GmbH & Co. KG

Klingenbergstraße 26

D-32758 Detmold

Germany

www.weidmueller.com

Сопрягаемые детали

Корпус соединения



Специальный отлитый под давлением сплав и многослойное уплотнение поверхности обеспечивают комплексную защиту корпусов HDC.

Высокотехнологичная конструкция системы блокировки изготовлена из нержавеющей стали. Это гарантирует длительный срок эксплуатации, высокую устойчивость к коррозии и ударопрочность.

Система блокировки корпуса обеспечивает комплексную безопасность. Наша уникальная запатентованная система пружинных соединений обеспечивает надежную блокировку корпуса с помощью предохранительного зажима и предотвращает случайное открытие.

Лазерная маркировка обеспечивает несложную и быструю идентификацию. Каждый корпус снабжен перманентной этикеткой, нанесенной с помощью лазерной системы маркировки, что позволяет быстро определить товар и выполнить его позиционирование. Корпуса Weidmüller RockStar® IP 65 / NEMA тип 4X - ваш оптимальный выбор для промышленных корпусов с классом защиты IP 65.

Основные данные для заказа

| | | |
|------------|----------------------------|--|
| Тип | HDC 24В KBU 1M25G | Версия |
| Заказ № | 1787920000 | HDC - корпус, Типоразмер установки: 8, Вид защиты: IP65, во вставленном состоянии, Корпус для соединений, Поперечная скоба для фиксации на нижней части, Стандартный, Типоразмер кабельных вводов: M 25 |
| GTIN (EAN) | 4032248205363 | |
| Кол. | 1 ST | |
| Тип | HDC 24В KBU 1PG21G | Версия |
| Заказ № | 1661720000 | HDC - корпус, Типоразмер установки: 8, Вид защиты: IP65, во вставленном состоянии, Корпус для соединений, Поперечная скоба для фиксации на нижней части, Стандартный, Типоразмер кабельных вводов: PG 21 |
| GTIN (EAN) | 4008190418274 | |
| Кол. | 1 ST | |
| Тип | HDC 24В KBU 1PG29G | Версия |
| Заказ № | 1661730000 | HDC - корпус, Типоразмер установки: 8, Вид защиты: IP65, во вставленном состоянии, Корпус для соединений, Поперечная скоба для фиксации на нижней части, Стандартный, Типоразмер кабельных вводов: PG 29 |
| GTIN (EAN) | 4008190418281 | |
| Кол. | 1 ST | |
| Тип | HDC 64D KBU 1M32G | Версия |
| Заказ № | 1786960000 | HDC - корпус, Типоразмер установки: 8, Вид защиты: IP65, во вставленном состоянии, Корпус для соединений, Поперечная скоба для фиксации на нижней части, высокий, Типоразмер кабельных вводов: M 32 |
| GTIN (EAN) | 4032248204205 | |
| Кол. | 1 ST | |
| Тип | HDC 64D KBU 1PG29G | Версия |
| Заказ № | 1661810000 | HDC - корпус, Типоразмер установки: 8, Вид защиты: IP65, во вставленном состоянии, Корпус для соединений, Поперечная скоба для фиксации на нижней части, высокий, Типоразмер кабельных вводов: PG 29 |
| GTIN (EAN) | 4008190418359 | |
| Кол. | 1 ST | |

HDC 64D SBU 1M25G

Weidmüller Interface GmbH & Co. KG
Klingenbergstraße 26
D-32758 Detmold
Germany

www.weidmueller.com

Сопрягаемые детали

Корпус цоколя



Специальный отлитый под давлением сплав и многослойное уплотнение поверхности обеспечивают комплексную защиту корпусов HDC. Высокотехнологичная конструкция системы блокировки изготовлена из нержавеющей стали. Это гарантирует длительный срок эксплуатации, высокую устойчивость к коррозии и ударопрочность. Система блокировки корпуса обеспечивает комплексную безопасность. Наша уникальная запатентованная система пружинных соединений обеспечивает надежную блокировку корпуса с помощью предохранительного зажима и предотвращает случайное открытие. Лазерная маркировка обеспечивает несложную и быструю идентификацию. Каждый корпус снабжен перманентной этикеткой, нанесенной с помощью лазерной системы маркировки, что позволяет быстро определить товар и выполнить его позиционирование. Корпуса Weidmüller RockStar® IP 65 / NEMA тип 4X - ваш оптимальный выбор для промышленных корпусов с классом защиты IP 65.

Основные данные для заказа

| | | |
|------------|----------------------------|--|
| Тип | HDC 24B SBU 1M25G | Версия |
| Заказ № | 1901150000 | HDC - корпус, Типоразмер установки: 8, Вид защиты: IP65, во вставленном состоянии, Корпус для монтажа на основаниях, |
| GTIN (EAN) | 4032248521258 | Поперечная скоба для фиксации на нижней части, Стандартный, |
| Кол. | 1 ST | Типоразмер кабельных вводов: M 25 |
| Тип | HDC 24B SBU 1M25G N | Версия |
| Заказ № | 2560960000 | HDC - корпус, Типоразмер установки: 8, Вид защиты: IP65, во вставленном состоянии, Корпус для монтажа на основаниях, |
| GTIN (EAN) | 4050118673227 | Поперечная скоба для фиксации на нижней части, Стандартный, |
| Кол. | 1 ST | Типоразмер кабельных вводов: M 25 |
| Тип | HDC 24B SBU 1PG21G | Версия |
| Заказ № | 1661510000 | HDC - корпус, Типоразмер установки: 8, Вид защиты: IP65, во вставленном состоянии, Корпус для монтажа на основаниях, |
| GTIN (EAN) | 4008190418069 | Поперечная скоба для фиксации на нижней части, Стандартный, |
| Кол. | 1 ST | Типоразмер кабельных вводов: PG 21 |
| Тип | HDC 24B SBU 1PG21G N | Версия |
| Заказ № | 2560750000 | HDC - корпус, Типоразмер установки: 8, Вид защиты: IP65, во вставленном состоянии, Корпус для монтажа на основаниях, |
| GTIN (EAN) | 4050118676747 | Поперечная скоба для фиксации на нижней части, Стандартный, |
| Кол. | 1 ST | Типоразмер кабельных вводов: M 25 |
| Тип | HDC 24B SBU 2M25G | Версия |
| Заказ № | 1787870000 | HDC - корпус, Типоразмер установки: 8, Вид защиты: IP65, во вставленном состоянии, Корпус для монтажа на основаниях, |
| GTIN (EAN) | 4032248205318 | Поперечная скоба для фиксации на нижней части, Стандартный, |
| Кол. | 1 ST | Типоразмер кабельных вводов: M 25 |
| Тип | HDC 24B SBU 2PG21G | Версия |
| Заказ № | 1661520000 | HDC - корпус, Типоразмер установки: 8, Вид защиты: IP65, во вставленном состоянии, Корпус для монтажа на основаниях, |
| GTIN (EAN) | 4008190418076 | Поперечная скоба для фиксации на нижней части, Стандартный, |
| Кол. | 1 ST | Типоразмер кабельных вводов: PG 21 |

HDC 64D SBU 1M25G

Weidmüller Interface GmbH & Co. KG
Klingenbergstraße 26
D-32758 Detmold
Germany

www.weidmueller.com

Сопрягаемые детали

| | | |
|------------|----------------------------|--|
| Тип | HDC 24B SBU 2M25G N | Версия |
| Заказ № | 2560970000 | HDC - корпус, Типоразмер установки: 8, Вид защиты: IP65, во вставленном состоянии, Корпус для монтажа на основаниях, |
| GTIN (EAN) | 4050118676730 | Поперечная скоба для фиксации на нижней части, Стандартный, |
| Кол. | 1 ST | Типоразмер кабельных вводов: M 25 |
| Тип | HDC 64D SBU 1M25G | Версия |
| Заказ № | 1904340000 | HDC - корпус, Типоразмер установки: 8, Вид защиты: IP65, во вставленном состоянии, Корпус для монтажа на основаниях, |
| GTIN (EAN) | 4032248585601 | Поперечная скоба для фиксации на нижней части, высокий, |
| Кол. | 1 ST | Типоразмер кабельных вводов: M 25 |
| Тип | HDC 64D SBU 1M32G | Версия |
| Заказ № | 1904350000 | HDC - корпус, Типоразмер установки: 8, Вид защиты: IP65, во вставленном состоянии, Корпус для монтажа на основаниях, |
| GTIN (EAN) | 4032248585298 | Поперечная скоба для фиксации на нижней части, высокий, |
| Кол. | 1 ST | Типоразмер кабельных вводов: M 32 |
| Тип | HDC 64D SBU 1M32G N | Версия |
| Заказ № | 2561050000 | HDC - корпус, Типоразмер установки: 8, Вид защиты: IP65, во вставленном состоянии, Корпус для монтажа на основаниях, |
| GTIN (EAN) | 4050118680195 | Поперечная скоба для фиксации на нижней части, высокий, |
| Кол. | 1 ST | Типоразмер кабельных вводов: M 32 |
| Тип | HDC 64D SBU 2M25G | Версия |
| Заказ № | 1786890000 | HDC - корпус, Типоразмер установки: 8, Вид защиты: IP65, во вставленном состоянии, Корпус для монтажа на основаниях, |
| GTIN (EAN) | 4032248204137 | Поперечная скоба для фиксации на нижней части, высокий, |
| Кол. | 1 ST | Типоразмер кабельных вводов: M 25 |
| Тип | HDC 64D SBU 2M25G N | Версия |
| Заказ № | 2561060000 | HDC - корпус, Типоразмер установки: 8, Вид защиты: IP65, во вставленном состоянии, Корпус для монтажа на основаниях, |
| GTIN (EAN) | 4050118680508 | Поперечная скоба для фиксации на нижней части, высокий, |
| Кол. | 1 ST | Типоразмер кабельных вводов: M 32 |
| Тип | HDC 64D SBU 2M32G | Версия |
| Заказ № | 1786880000 | HDC - корпус, Типоразмер установки: 8, Вид защиты: IP65, во вставленном состоянии, Корпус для монтажа на основаниях, |
| GTIN (EAN) | 4032248204120 | Поперечная скоба для фиксации на нижней части, высокий, |
| Кол. | 1 ST | Типоразмер кабельных вводов: M 32 |
| Тип | HDC 64D SBU 2M32G N | Версия |
| Заказ № | 2550540000 | HDC - корпус, Типоразмер установки: 8, Вид защиты: IP65, во вставленном состоянии, Корпус для монтажа на основаниях, |
| GTIN (EAN) | 4064675005087 | Поперечная скоба для фиксации на нижней части, высокий, |
| Кол. | 1 ST | Типоразмер кабельных вводов: M 32 |
| Тип | HDC 64D SBU 2PG21G | Версия |
| Заказ № | 1661590000 | HDC - корпус, Типоразмер установки: 8, Вид защиты: IP65, во вставленном состоянии, Корпус для монтажа на основаниях, |
| GTIN (EAN) | 4008190418144 | Поперечная скоба для фиксации на нижней части, высокий, |
| Кол. | 1 ST | Типоразмер кабельных вводов: PG 21 |
| Тип | HDC 64D SBU 2PG29G | Версия |
| Заказ № | 1661630000 | HDC - корпус, Типоразмер установки: 8, Вид защиты: IP65, во вставленном состоянии, Корпус для монтажа на основаниях, |
| GTIN (EAN) | 4008190418182 | Поперечная скоба для фиксации на нижней части, высокий, |
| Кол. | 1 ST | Типоразмер кабельных вводов: PG 29 |
| Тип | HDC 64D SBU 2PG29G N | Версия |
| Заказ № | 2560790000 | HDC - корпус, Типоразмер установки: 8, Вид защиты: IP65, во вставленном состоянии, Корпус для монтажа на основаниях, |
| GTIN (EAN) | 4050118894103 | |
| Кол. | 1 ST | |

HDC 64D SBU 1M25G

Сопрягаемые детали

Поперечная скоба для фиксации на нижней части, высокий,

Типоразмер кабельных вводов: M 32