

HDC 32A SBU 1M25G

Weidmüller Interface GmbH & Co. KG

Klingenbergstraße 26

D-32758 Detmold

Germany

www.weidmueller.com



Специальный отлитый под давлением сплав и многослойное уплотнение поверхности обеспечивают комплексную защиту корпусов HDC.

Высокотехнологичная конструкция системы блокировки изготовлена из нержавеющей стали. Это гарантирует длительный срок эксплуатации, высокую устойчивость к коррозии и ударопрочность.

Система блокировки корпуса обеспечивает комплексную безопасность. Наша уникальная запатентованная система пружинных соединений обеспечивает надежную блокировку корпуса с помощью предохранительного зажима и предотвращает случайное открытие.

Лазерная маркировка обеспечивает несложную и быструю идентификацию. Каждый корпус снабжен перманентной этикеткой, нанесенной с помощью лазерной системы маркировки, что позволяет быстро определить товар и выполнить его позиционирование.

Корпуса Weidmüller RockStar® IP 65 / NEMA тип 4X - ваш оптимальный выбор для промышленных корпусов с классом защиты IP 65.

Основные данные для заказа

| | |
|------------|--|
| Версия | HDC - корпус, Типоразмер установки: 7, Вид защиты: IP65, во вставленном состоянии, Корпус для монтажа на основаниях, Поперечная скоба для фиксации на нижней части, Стандартный, Типоразмер кабельных вводов: M 25 |
| Заказ № | 1903870000 |
| Тип | HDC 32A SBU 1M25G |
| GTIN (EAN) | 4032248586110 |
| Кол. | 1 Штука |

HDC 32A SBU 1M25G

Weidmüller Interface GmbH & Co. KG

Klingenbergstraße 26
D-32758 Detmold
Germany

www.weidmueller.com

Технические данные

Сертификаты

Допуски к эксплуатации



ROHS Соответствовать

UL File Number Search [Сайт UL](#)

Сертификат № (cURus) E92202

Размеры и массы

| | | | |
|-------------------------|--------|-------------------------|-------------|
| Глубина | 106 mm | Глубина (дюймов) | 4.1732 inch |
| Высота | 75 mm | Высота (в дюймах) | 2.9527 inch |
| Ширина | 64 mm | Ширина (в дюймах) | 2.5197 inch |
| Размеры крепежа, высота | 46 mm | Размеры крепежа, ширина | 92 mm |
| Масса нетто | 473 g | | |

Температуры

Предельная температура -40 °C ... 125 °C

Экологическое соответствие изделия

Состояние соответствия RoHS Соответствует без исключения

REACH SVHC Potassium perfluorobutane sulfonate 29420-49-3

SCIP e98b2b24-ba23-41bf-8d19-0dda3647412f

| | | |
|-------------------------|-------------------------|-----------------------|
| Химическая стойкость | Вещество | Ацетон |
| | Химическая устойчивость | Условная стойкость |
| | Вещество | Масло для сверления |
| | Химическая устойчивость | Стойкость |
| | Вещество | Дизельное топливо |
| | Химическая устойчивость | Стойкость |
| | Вещество | Этиловый спирт |
| | Химическая устойчивость | Стойкость |
| | Вещество | Трансмиссионное масло |
| | Химическая устойчивость | Стойкость |
| | Вещество | Гидравлическое масло |
| | Химическая устойчивость | Стойкость |
| | Вещество | Хладагент |
| | Химическая устойчивость | Стойкость |
| | Вещество | Бензин |
| | Химическая устойчивость | Стойкость |
| | Вещество | Отпотевшее масло |
| | Химическая устойчивость | Стойкость |
| | Вещество | Высокосортный бензин |
| | Химическая устойчивость | Условная стойкость |
| Вещество | Вода | |
| Химическая устойчивость | Стойкость | |
| Вещество | УФ | |
| Химическая устойчивость | Нестабильность | |
| Вещество | Озон | |
| Химическая устойчивость | Нестабильность | |

HDC 32A SBU 1M25G

Weidmüller Interface GmbH & Co. KG

Klingenbergstraße 26

D-32758 Detmold

Germany

www.weidmueller.com

Технические данные

Габаритные размеры

| | | | |
|--|-------|------------------|-----------|
| Расстояние между отверстиями, длина A2 | 92 mm | Кабельный вход | с резьбой |
| Ширина корпуса C | 56 mm | Ширина цоколя C1 | 64 mm |
| Длина корпуса | 82 mm | Высота корпуса B | 75 mm |
| Высота цоколя B1 | 5 mm | | |

Исполнение

| | | | |
|------------------------------------|----------------------------------|-----------------------------------|---|
| Типоразмер кабельных вводов | M 25 | Верхняя часть/нижняя часть/крышка | Нижняя часть |
| Крышка | без крышки | Момент затяжки | 1.2 Nm |
| Количество кабельных входов сверху | 0 | Количество кабельных входов сбоку | 1 |
| Исполнение корпуса | Корпус для монтажа на основаниях | Исполнение затворной системы | Поперечная скоба для фиксации на нижней части |
| Конструкция | Стандартный | Типоразмер установки | 7 |
| Кабельный вход | с резьбой | Тип | Корпус основания |
| Исполнение скобы | Поперечная скоба | Уплотнение | NBR |
| Резьба (внутренняя) | M 25 | Цвет (RAL) | RAL 7035 |
| BG | 7 | Подходит для ModuPlug® | Нет |

Общие данные

| | | | |
|-------------|---------------------|------------|--------------------------------|
| Поверхность | Порошковое покрытие | Вид защиты | IP65, во вставленном состоянии |
|-------------|---------------------|------------|--------------------------------|

Классификации

| | | | |
|-------------|-------------|-------------|-------------|
| ETIM 8.0 | EC000437 | ETIM 9.0 | EC000437 |
| ETIM 10.0 | EC000437 | ECLASS 14.0 | 27-44-02-02 |
| ECLASS 15.0 | 27-44-02-02 | | |

HDC 32A SBU 1M25G

Weidmüller Interface GmbH & Co. KG

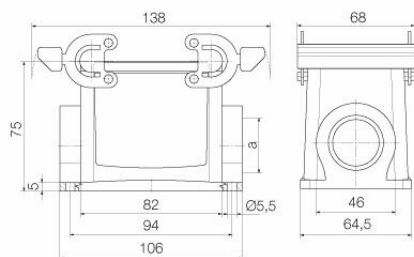
Klingenbergstraße 26

D-32758 Detmold

Germany

www.weidmueller.com

Изображения



HDC 32A SBU 1M25G

Weidmüller Interface GmbH & Co. KG

Klingenbergstraße 26
D-32758 Detmold
Germany

www.weidmueller.com

Аксессуары

Корпус вилки, кабельный ввод сверху



Специальный отлитый под давлением сплав и многослойное уплотнение поверхности обеспечивают комплексную защиту корпусов HDC. Высокотехнологичная конструкция системы блокировки изготовлена из нержавеющей стали. Это гарантирует длительный срок эксплуатации, высокую устойчивость к коррозии и ударопрочность. Система блокировки корпуса обеспечивает комплексную безопасность. Наша уникальная запатентованная система пружинных соединений обеспечивает надежную блокировку корпуса с помощью предохранительного зажима и предотвращает случайное открытие. Лазерная маркировка обеспечивает несложную и быструю идентификацию. Каждый корпус снабжен перманентной этикеткой, нанесенной с помощью лазерной системы маркировки, что позволяет быстро определить товар и выполнить его позиционирование. Корпуса Weidmüller RockStar® IP 65 / NEMA тип 4X - ваш оптимальный выбор для промышленных корпусов с классом защиты IP 65.

Основные данные для заказа

| | | |
|------------|----------------------------|--|
| Тип | HDC 32A TOBU 1PG21G | Версия |
| Заказ № | 1665790000 | HDC - корпус, Типоразмер установки: 7, Вид защиты: IP65, во вставленном состоянии, Вход кабеля сверху, Корпус для вилки, |
| GTIN (EAN) | 4008190422813 | Поперечная скоба для фиксации на нижней части, Стандартный, |
| Кол. | 1 ST | Типоразмер кабельных вводов: PG 21 |
| Тип | HDC 32A TOBU 1PG29G | Версия |
| Заказ № | 1665810000 | HDC - корпус, Типоразмер установки: 7, Вид защиты: IP65, во вставленном состоянии, Вход кабеля сверху, Корпус для вилки, |
| GTIN (EAN) | 4008190422837 | Поперечная скоба для фиксации на нижней части, Стандартный, |
| Кол. | 1 ST | Типоразмер кабельных вводов: PG 29 |
| Тип | HDC 32A TOBU 1M32G | Версия |
| Заказ № | 1787990000 | HDC - корпус, Типоразмер установки: 7, Вид защиты: IP65, во вставленном состоянии, Вход кабеля сверху, Корпус для вилки, |
| GTIN (EAN) | 4032248205431 | Поперечная скоба для фиксации на нижней части, Стандартный, |
| Кол. | 1 ST | Типоразмер кабельных вводов: M 32 |

HDC 32A SBU 1M25G

Weidmüller Interface GmbH & Co. KG

Klingenbergstraße 26

D-32758 Detmold

Germany

www.weidmueller.com

Аксессуары

Корпус вилки, кабельный ввод сбоку



Специальный отлитый под давлением сплав и многослойное уплотнение поверхности обеспечивают комплексную защиту корпусов HDC.

Высокотехнологичная конструкция системы блокировки изготовлена из нержавеющей стали. Это гарантирует длительный срок эксплуатации, высокую устойчивость к коррозии и ударопрочность.

Система блокировки корпуса обеспечивает комплексную безопасность. Наша уникальная запатентованная система пружинных соединений обеспечивает надежную блокировку корпуса с помощью предохранительного зажима и предотвращает случайное открытие.

Лазерная маркировка обеспечивает несложную и быструю идентификацию. Каждый корпус снабжен перманентной этикеткой, нанесенной с помощью лазерной системы маркировки, что позволяет быстро определить товар и выполнить его позиционирование. Корпуса Weidmüller RockStar® IP 65 / NEMA тип 4X - ваш оптимальный выбор для промышленных корпусов с классом защиты IP 65.

Основные данные для заказа

| | | |
|------------|----------------------------|---|
| Тип | HDC 32A TSBU 1PG21G | Версия |
| Заказ № | 1665670000 | HDC - корпус, Типоразмер установки: 7, Вид защиты: IP65, во вставленном состоянии, Вход кабеля сбоку, Корпус для вилки, |
| GTIN (EAN) | 4008190422691 | Поперечная скоба для фиксации на нижней части, Стандартный, |
| Кол. | 1 ST | Типоразмер кабельных вводов: PG 21 |
| Тип | HDC 32A TSBU 1PG29G | Версия |
| Заказ № | 1665690000 | HDC - корпус, Типоразмер установки: 7, Вид защиты: IP65, во вставленном состоянии, Вход кабеля сбоку, Корпус для вилки, |
| GTIN (EAN) | 4008190422714 | Поперечная скоба для фиксации на нижней части, Стандартный, |
| Кол. | 1 ST | Типоразмер кабельных вводов: PG 29 |
| Тип | HDC 32A TSBU 1M32G | Версия |
| Заказ № | 1787950000 | HDC - корпус, Типоразмер установки: 7, Вид защиты: IP65, во вставленном состоянии, Вход кабеля сбоку, Корпус для вилки, |
| GTIN (EAN) | 4032248205394 | Поперечная скоба для фиксации на нижней части, Стандартный, |
| Кол. | 1 ST | Типоразмер кабельных вводов: M 32 |
| Тип | HDC 32A TSBU 1M25G | Версия |
| Заказ № | 1787960000 | HDC - корпус, Типоразмер установки: 7, Вид защиты: IP65, во вставленном состоянии, Вход кабеля сбоку, Корпус для вилки, |
| GTIN (EAN) | 4032248205400 | Поперечная скоба для фиксации на нижней части, Стандартный, |
| Кол. | 1 ST | Типоразмер кабельных вводов: M 25 |

HDC 32A SBU 1M25G

Weidmüller Interface GmbH & Co. KG

Klingenbergstraße 26
D-32758 Detmold
Germany

www.weidmueller.com

Аксессуары

Крышка



Специальный отлитый под давлением сплав и многослойное уплотнение поверхности обеспечивают комплексную защиту корпусов HDC. Высокотехнологичная конструкция системы блокировки изготовлена из нержавеющей стали. Это гарантирует длительный срок эксплуатации, высокую устойчивость к коррозии и ударопрочность. Система блокировки корпуса обеспечивает комплексную безопасность. Наша уникальная запатентованная система пружинных соединений обеспечивает надежную блокировку корпуса с помощью предохранительного зажима и предотвращает случайное открытие. Лазерная маркировка обеспечивает несложную и быструю идентификацию. Каждый корпус снабжен перманентной этикеткой, нанесенной с помощью лазерной системы маркировки, что позволяет быстро определить товар и выполнить его позиционирование. Корпуса Weidmüller RockStar® IP 65 / NEMA тип 4X - ваш оптимальный выбор для промышленных корпусов с классом защиты IP 65.

Основные данные для заказа

| | | |
|------------|----------------------------|---|
| Тип | HDC 32A DODQ 4B0 | Версия |
| Заказ № | 1665920000 | HDC - корпус, Типоразмер установки: 7, Вид защиты: IP65, во вставленном состоянии, Крышка для нижней части корпуса, |
| GTIN (EAN) | 4008190422950 | Поперечная скоба для фиксации на нижней части, Стандартный, |
| Кол. | 1 ST | Типоразмер кабельных вводов: попе |

Версия IP68



Помимо большого выбора корпусов, компания Weidmüller предлагает множество кабельных вводов для самых разных областей применения. Кабельные вводы, изготовленные из латуни, пластика и нержавеющей стали, соответствуют различным классам защиты IP, что позволяет их использовать в любых промышленных корпусах. В зависимости от серии и области применения, кабельные вводы проверяются и сертифицируются в соответствии с требованиями VDE, UL, UR, cULus, DNV GL или EN 45545.

Основные данные для заказа

| | | |
|------------|----------------------------|---|
| Тип | VG M25 - MS 68 | Версия |
| Заказ № | 1772230000 | VG MS (стандартный латунный кабельный ввод), Кабельный ввод, прямой, M 25, 8 mm, OD min. 10 - OD max. 14 mm, IP54, IP66, |
| GTIN (EAN) | 4032248129881 | IP67, IP68 — 5 бар (30 мин), IP69K, Латунь никелированная |
| Кол. | 25 ST | |
| Тип | VG M25 - K 68 | Версия |
| Заказ № | 1772310000 | VG K (стандартный пластиковый кабельный ввод), Кабельный ввод, прямой, M 25, 10 mm, OD min. 13 - OD max. 18 mm, IP54, IP66, |
| GTIN (EAN) | 4032248129973 | IP67, IP68 — 5 бар (30 мин), Полиамид 6 |
| Кол. | 25 ST | |