

**HDC 40D SDLU 1M32G**

**Weidmüller Interface GmbH & Co. KG**

Klingenbergstraße 26

D-32758 Detmold

Germany

[www.weidmueller.com](http://www.weidmueller.com)



Специальный отлитый под давлением сплав и многослойное уплотнение поверхности обеспечивают комплексную защиту корпусов HDC.

Высокотехнологичная конструкция системы блокировки изготовлена из нержавеющей стали. Это гарантирует длительный срок эксплуатации, высокую устойчивость к коррозии и ударопрочность.

Система блокировки корпуса обеспечивает комплексную безопасность. Наша уникальная запатентованная система пружинных соединений обеспечивает надежную блокировку корпуса с помощью предохранительного зажима и предотвращает случайное открытие.

Лазерная маркировка обеспечивает несложную и быструю идентификацию. Каждый корпус снабжен перманентной этикеткой, нанесенной с помощью лазерной системы маркировки, что позволяет быстро определить товар и выполнить его позиционирование.

Корпуса Weidmüller RockStar® IP 65 / NEMA тип 4X - ваш оптимальный выбор для промышленных корпусов с классом защиты IP 65.

**Основные данные для заказа**

Версия	HDC - корпус, Типоразмер установки: 6, Вид защиты: IP65, во вставленном состоянии, Корпус для монтажа на основаниях, Продольная скоба для фиксации на нижней части, высокий, с крышкой, Типоразмер кабельных вводов: M 32
Заказ №	<a href="#">1903080000</a>
Тип	HDC 40D SDLU 1M32G
GTIN (EAN)	4032248592982
Кол.	1 Штука

**HDC 40D SDLU 1M32G**

**Weidmüller Interface GmbH & Co. KG**

Klingenbergstraße 26  
D-32758 Detmold  
Germany

www.weidmueller.com

**Технические данные**

**Сертификаты**

Допуски к эксплуатации



ROHS Соответствовать

UL File Number Search [Сайт UL](#)

Сертификат № (cURus) E92202

**Размеры и массы**

Высота	102 mm	Высота (в дюймах)	4.0157 inch
Ширина	99.5 mm	Ширина (в дюймах)	3.9173 inch
Размеры крепежа, высота	45 mm	Размеры крепежа, ширина	105 mm
Масса нетто	532 g		

**Температуры**

Предельная температура -40 °C ... 125 °C

**Экологическое соответствие изделия**

Состояние соответствия RoHS Соответствует без исключения  
REACH SVHC Potassium perfluorobutane sulfonate 29420-49-3  
SCIP e98b2b24-ba23-41bf-8d19-0dda3647412f

Химическая стойкость	Вещество	Ацетон
	Химическая устойчивость	Условная стойкость
	Вещество	Масло для сверления
	Химическая устойчивость	Стойкость
	Вещество	Дизельное топливо
	Химическая устойчивость	Стойкость
	Вещество	Этиловый спирт
	Химическая устойчивость	Стойкость
	Вещество	Трансмиссионное масло
	Химическая устойчивость	Стойкость
	Вещество	Гидравлическое масло
	Химическая устойчивость	Стойкость
	Вещество	Хладагент
	Химическая устойчивость	Стойкость
	Вещество	Бензин
	Химическая устойчивость	Стойкость
	Вещество	Отпотевшее масло
	Химическая устойчивость	Стойкость
	Вещество	Высокосортный бензин
	Химическая устойчивость	Условная стойкость
Вещество	Вода	
Химическая устойчивость	Стойкость	
Вещество	УФ	
Химическая устойчивость	Нестабильность	
Вещество	Озон	
Химическая устойчивость	Нестабильность	

**HDC 40D SDLU 1M32G**

**Weidmüller Interface GmbH & Co. KG**  
Klingenbergstraße 26  
D-32758 Detmold  
Germany

www.weidmueller.com

**Технические данные**

**Габаритные размеры**

Расстояние между отверстиями, длина A2	105 mm	Кабельный вход	с резьбой
Ширина корпуса C	43 mm	Ширина цоколя C1	56.5 mm
Длина корпуса	93.3 mm	Высота корпуса B	102 mm
Высота цоколя B1	5 mm		

**Исполнение**

Типоразмер кабельных вводов	M 32	Верхняя часть/нижняя часть/крышка	Нижняя часть
Крышка	с крышкой	Количество кабельных входов сверху	0
Количество кабельных входов сбоку	1	Исполнение крышки	с крышкой
Исполнение корпуса	Корпус для монтажа на основаниях	Исполнение затворной системы	Продольная скоба для фиксации на нижней части
Конструкция	высокий	Типоразмер установки	6
Кабельный вход	с резьбой	Тип	Корпус основания
Исполнение скобы	Продольная скоба	Уплотнение	NBR
Резьба (внутренняя)	M 32	Цвет (RAL)	RAL 7035
BG	6	Подходит для ModuPlug®	Да

**Общие данные**

Поверхность	Порошковое покрытие	Вид защиты	IP65, во вставленном состоянии
-------------	---------------------	------------	--------------------------------

**Классификации**

ETIM 8.0	EC000437	ETIM 9.0	EC000437
ETIM 10.0	EC000437	ECLASS 14.0	27-44-02-02
ECLASS 15.0	27-44-02-02		

**HDC 40D SDLU 1M32G**

**Weidmüller Interface GmbH & Co. KG**

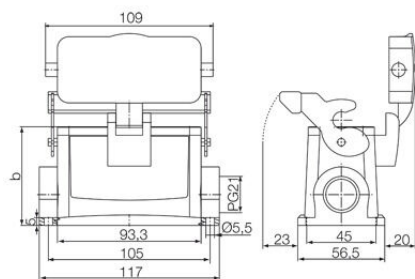
Klingenbergstraße 26

D-32758 Detmold

Germany

[www.weidmueller.com](http://www.weidmueller.com)

**Изображения**



## HDC 40D SDLU 1M32G

**Weidmüller Interface GmbH & Co. KG**  
 Klingenbergstraße 26  
 D-32758 Detmold  
 Germany

www.weidmueller.com

## Аксессуары

### Корпус вилки, кабельный ввод сверху



Специальный отлитый под давлением сплав и многослойное уплотнение поверхности обеспечивают комплексную защиту корпусов HDC. Высокотехнологичная конструкция системы блокировки изготовлена из нержавеющей стали. Это гарантирует длительный срок эксплуатации, высокую устойчивость к коррозии и ударопрочность. Система блокировки корпуса обеспечивает комплексную безопасность. Наша уникальная запатентованная система пружинных соединений обеспечивает надежную блокировку корпуса с помощью предохранительного зажима и предотвращает случайное открытие. Лазерная маркировка обеспечивает несложную и быструю идентификацию. Каждый корпус снабжен перманентной этикеткой, нанесенной с помощью лазерной системы маркировки, что позволяет быстро определить товар и выполнить его позиционирование. Корпуса Weidmüller RockStar® IP 65 / NEMA тип 4X - ваш оптимальный выбор для промышленных корпусов с классом защиты IP 65.

### Основные данные для заказа

Тип	HDC 40D TOLU 1M40G	Версия
Заказ №	<a href="#">1139680000</a>	HDC - корпус, Типоразмер установки: 6, Вид защиты: IP65, во вставленном состоянии, Вход кабеля сверху, Корпус для вилки,
GTIN (EAN)	4032248959792	Продольная скоба для фиксации на нижней части, высокий,
Кол.	1 ST	Типоразмер кабельных вводов: M 40
Тип	HDC 16B TOLU 1PG21G	Версия
Заказ №	<a href="#">1657960000</a>	HDC - корпус, Типоразмер установки: 6, Вид защиты: IP65, во вставленном состоянии, Вход кабеля сверху, Корпус для вилки,
GTIN (EAN)	4008190411015	Продольная скоба для фиксации на нижней части, Стандартный,
Кол.	1 ST	Типоразмер кабельных вводов: PG 21
Тип	HDC 40D TOLU 1PG29G	Версия
Заказ №	<a href="#">1658020000</a>	HDC - корпус, Типоразмер установки: 6, Вид защиты: IP65, во вставленном состоянии, Вход кабеля сверху, Корпус для вилки,
GTIN (EAN)	4008190411077	Продольная скоба для фиксации на нижней части, высокий,
Кол.	1 ST	Типоразмер кабельных вводов: PG 29
Тип	HDC 40D TOLU 1M32G	Версия
Заказ №	<a href="#">1787100000</a>	HDC - корпус, Типоразмер установки: 6, Вид защиты: IP65, во вставленном состоянии, Вход кабеля сверху, Корпус для вилки,
GTIN (EAN)	4032248204441	Продольная скоба для фиксации на нижней части, высокий,
Кол.	1 ST	Типоразмер кабельных вводов: M 32
Тип	HDC 16B TOLU 1M25G	Версия
Заказ №	<a href="#">1788230000</a>	HDC - корпус, Типоразмер установки: 6, Вид защиты: IP65, во вставленном состоянии, Вход кабеля сверху, Корпус для вилки,
GTIN (EAN)	4032248205769	Продольная скоба для фиксации на нижней части, Стандартный,
Кол.	1 ST	Типоразмер кабельных вводов: M 25
Тип	HDC 16B TOLU 1M32G	Версия
Заказ №	<a href="#">1804630000</a>	HDC - корпус, Типоразмер установки: 6, Вид защиты: IP65, во вставленном состоянии, Вход кабеля сверху, Корпус для вилки,
GTIN (EAN)	4032248267552	Продольная скоба для фиксации на нижней части, Стандартный,
Кол.	1 ST	Типоразмер кабельных вводов: M 32

## HDC 40D SDLU 1M32G

**Weidmüller Interface GmbH & Co. KG**  
Klingenbergstraße 26  
D-32758 Detmold  
Germany

www.weidmueller.com

### Аксессуары

#### Корпус вилки, кабельный ввод сбоку



Специальный отлитый под давлением сплав и многослойное уплотнение поверхности обеспечивают комплексную защиту корпусов HDC. Высокотехнологичная конструкция системы блокировки изготовлена из нержавеющей стали. Это гарантирует длительный срок эксплуатации, высокую устойчивость к коррозии и ударопрочность. Система блокировки корпуса обеспечивает комплексную безопасность. Наша уникальная запатентованная система пружинных соединений обеспечивает надежную блокировку корпуса с помощью предохранительного зажима и предотвращает случайное открытие. Лазерная маркировка обеспечивает несложную и быструю идентификацию. Каждый корпус снабжен перманентной этикеткой, нанесенной с помощью лазерной системы маркировки, что позволяет быстро определить товар и выполнить его позиционирование. Корпуса Weidmüller RockStar® IP 65 / NEMA тип 4X - ваш оптимальный выбор для промышленных корпусов с классом защиты IP 65.

#### Основные данные для заказа

Тип	HDC 16B TSLU 1PG21G	Версия
Заказ №	<a href="#">1657850000</a>	HDC - корпус, Типоразмер установки: 6, Вид защиты: IP65, во вставленном состоянии, Вход кабеля сбоку, Корпус для вилки,
GTIN (EAN)	4008190410902	Продольная скоба для фиксации на нижней части, Стандартный,
Кол.	1 ST	Типоразмер кабельных вводов: PG 21
Тип	HDC 40D TSLU 1PG21G	Версия
Заказ №	<a href="#">1657890000</a>	HDC - корпус, Типоразмер установки: 6, Вид защиты: IP65, во вставленном состоянии, Вход кабеля сбоку, Корпус для вилки,
GTIN (EAN)	4008190410933	Продольная скоба для фиксации на нижней части, высокий,
Кол.	1 ST	Типоразмер кабельных вводов: PG 21
Тип	HDC 40D TSLU 1PG29G	Версия
Заказ №	<a href="#">1657910000</a>	HDC - корпус, Типоразмер установки: 6, Вид защиты: IP65, во вставленном состоянии, Вход кабеля сбоку, Корпус для вилки,
GTIN (EAN)	4008190410964	Продольная скоба для фиксации на нижней части, высокий,
Кол.	1 ST	Типоразмер кабельных вводов: PG 29
Тип	HDC 40D TSLU 1M32G	Версия
Заказ №	<a href="#">1787040000</a>	HDC - корпус, Типоразмер установки: 6, Вид защиты: IP65, во вставленном состоянии, Вход кабеля сбоку, Корпус для вилки,
GTIN (EAN)	4032248204281	Продольная скоба для фиксации на нижней части, высокий,
Кол.	1 ST	Типоразмер кабельных вводов: M 32
Тип	HDC 40D TSLU 1M25G	Версия
Заказ №	<a href="#">1787050000</a>	HDC - корпус, Типоразмер установки: 6, Вид защиты: IP65, во вставленном состоянии, Вход кабеля сбоку, Корпус для вилки,
GTIN (EAN)	4032248204298	Продольная скоба для фиксации на нижней части, высокий,
Кол.	1 ST	Типоразмер кабельных вводов: M 25
Тип	HDC 16B TSLU 1M25G	Версия
Заказ №	<a href="#">1788200000</a>	HDC - корпус, Типоразмер установки: 6, Вид защиты: IP65, во вставленном состоянии, Вход кабеля сбоку, Корпус для вилки,
GTIN (EAN)	4032248205738	Продольная скоба для фиксации на нижней части, Стандартный,
Кол.	1 ST	Типоразмер кабельных вводов: M 25

## HDC 40D SDLU 1M32G

**Weidmüller Interface GmbH & Co. KG**

Klingenbergstraße 26

D-32758 Detmold

Germany

[www.weidmueller.com](http://www.weidmueller.com)

## Аксессуары

Тип	HDC 16B TSLU 1M32G	Версия
Заказ №	<a href="#">1804640000</a>	HDC - корпус, Типоразмер установки: 6, Вид защиты: IP65, во вставленном состоянии, Вход кабеля сбоку, Корпус для вилки, Продольная скоба для фиксации на нижней части, Стандартный, Типоразмер кабельных вводов: M 32
GTIN (EAN)	4032248267569	
Кол.	1 ST	
Тип	HDC 40D TSLU 1M40G	Версия
Заказ №	<a href="#">1804650000</a>	HDC - корпус, Типоразмер установки: 6, Вид защиты: IP65, во вставленном состоянии, Вход кабеля сбоку, Корпус для вилки, Продольная скоба для фиксации на нижней части, высокий, Типоразмер кабельных вводов: M 40
GTIN (EAN)	4032248267576	
Кол.	1 ST	

## Версия IP68



Помимо большого выбора корпусов, компания Weidmüller предлагает множество кабельных вводов для самых разных областей применения.

Кабельные вводы, изготовленные из латуни, пластика и нержавеющей стали, соответствуют различным классам защиты IP, что позволяет их использовать в любых промышленных корпусах.

В зависимости от серии и области применения, кабельные вводы проверяются и сертифицируются в соответствии с требованиями VDE, UL, UR, cULus, DNV GL или EN 45545.

## Основные данные для заказа

Тип	VG M32 - MS 68	Версия
Заказ №	<a href="#">1772240000</a>	VG MS (стандартный латунный кабельный ввод), Кабельный ввод, прямой, M 32, 9 mm, OD min. 13 - OD max. 18 mm, IP54, IP66, IP67, IP68 — 5 бар (30 мин), IP69K, Латунь никелированная
GTIN (EAN)	4032248129898	
Кол.	10 ST	
Тип	VG M32 - K 68	Версия
Заказ №	<a href="#">1772320000</a>	VG K (стандартный пластиковый кабельный ввод), Кабельный ввод, прямой, M 32, 15 mm, OD min. 18 - OD max. 25 mm, IP54, IP66, IP67, IP68 — 5 бар (30 мин), Полиамид 6
GTIN (EAN)	4032248129980	
Кол.	20 ST	