

HDC 40D SDLU 1M25G

Weidmüller Interface GmbH & Co. KG

Klingenbergstraße 26

D-32758 Detmold

Germany

www.weidmueller.com



Специальный отлитый под давлением сплав и многослойное уплотнение поверхности обеспечивают комплексную защиту корпусов HDC.

Высокотехнологичная конструкция системы блокировки изготовлена из нержавеющей стали. Это гарантирует длительный срок эксплуатации, высокую устойчивость к коррозии и ударопрочность.

Система блокировки корпуса обеспечивает комплексную безопасность. Наша уникальная запатентованная система пружинных соединений обеспечивает надежную блокировку корпуса с помощью предохранительного зажима и предотвращает случайное открытие.

Лазерная маркировка обеспечивает несложную и быструю идентификацию. Каждый корпус снабжен перманентной этикеткой, нанесенной с помощью лазерной системы маркировки, что позволяет быстро определить товар и выполнить его позиционирование.

Корпуса Weidmüller RockStar® IP 65 / NEMA тип 4X - ваш оптимальный выбор для промышленных корпусов с классом защиты IP 65.

Основные данные для заказа

| | |
|------------|---|
| Версия | HDC - корпус, Типоразмер установки: 6, Вид защиты: IP65, во вставленном состоянии, Корпус для монтажа на основаниях, Продольная скоба для фиксации на нижней части, высокий, с крышкой, Типоразмер кабельных вводов: M 25 |
| Заказ № | 1903070000 |
| Тип | HDC 40D SDLU 1M25G |
| GTIN (EAN) | 4032248592975 |
| Кол. | 1 Штука |

HDC 40D SDLU 1M25G

Weidmüller Interface GmbH & Co. KG
 Klingenbergstraße 26
 D-32758 Detmold
 Germany

www.weidmueller.com

Технические данные

Сертификаты

Допуски к эксплуатации



ROHS Соответствовать

UL File Number Search [Сайт UL](#)

Сертификат № (cURus) E92202

Размеры и массы

| | | | |
|-------------------------|---------|-------------------------|-------------|
| Высота | 102 mm | Высота (в дюймах) | 4.0157 inch |
| Ширина | 99.5 mm | Ширина (в дюймах) | 3.9173 inch |
| Размеры крепежа, высота | 45 mm | Размеры крепежа, ширина | 105 mm |
| Масса нетто | 555 g | | |

Температуры

Предельная температура -40 °C ... 125 °C

Экологическое соответствие изделия

Состояние соответствия RoHS Соответствует без исключения
 REACH SVHC Potassium perfluorobutane sulfonate 29420-49-3
 SCIP e98b2b24-ba23-41bf-8d19-0dda3647412f

| | | |
|-------------------------|-------------------------|-----------------------|
| Химическая стойкость | Вещество | Ацетон |
| | Химическая устойчивость | Условная стойкость |
| | Вещество | Масло для сверления |
| | Химическая устойчивость | Стойкость |
| | Вещество | Дизельное топливо |
| | Химическая устойчивость | Стойкость |
| | Вещество | Этиловый спирт |
| | Химическая устойчивость | Стойкость |
| | Вещество | Трансмиссионное масло |
| | Химическая устойчивость | Стойкость |
| | Вещество | Гидравлическое масло |
| | Химическая устойчивость | Стойкость |
| | Вещество | Хладагент |
| | Химическая устойчивость | Стойкость |
| | Вещество | Бензин |
| | Химическая устойчивость | Стойкость |
| | Вещество | Отпотевшее масло |
| | Химическая устойчивость | Стойкость |
| | Вещество | Высокосортный бензин |
| | Химическая устойчивость | Условная стойкость |
| Вещество | Вода | |
| Химическая устойчивость | Стойкость | |
| Вещество | УФ | |
| Химическая устойчивость | Нестабильность | |
| Вещество | Озон | |
| Химическая устойчивость | Нестабильность | |

HDC 40D SDLU 1M25G

Weidmüller Interface GmbH & Co. KG

Klingenbergstraße 26
D-32758 Detmold
Germany

www.weidmueller.com

Технические данные

Габаритные размеры

| | | | |
|--|---------|------------------|-----------|
| Расстояние между отверстиями, длина A2 | 105 mm | Кабельный вход | с резьбой |
| Ширина корпуса C | 43 mm | Ширина цоколя C1 | 56.5 mm |
| Длина корпуса | 93.3 mm | Высота корпуса B | 102 mm |
| Высота цоколя B1 | 5 mm | | |

Исполнение

| | | | |
|-----------------------------------|----------------------------------|------------------------------------|---|
| Типоразмер кабельных вводов | M 25 | Верхняя часть/нижняя часть/крышка | Нижняя часть |
| Крышка | с крышкой | Количество кабельных входов сверху | 0 |
| Количество кабельных входов сбоку | 1 | Исполнение крышки | с крышкой |
| Исполнение корпуса | Корпус для монтажа на основаниях | Исполнение затворной системы | Продольная скоба для фиксации на нижней части |
| Конструкция | высокий | Типоразмер установки | 6 |
| Кабельный вход | с резьбой | Тип | Корпус основания |
| Исполнение скобы | Продольная скоба | Уплотнение | NBR |
| Резьба (внутренняя) | M 25 | Цвет (RAL) | RAL 7035 |
| BG | 6 | Подходит для ModuPlug® | Да |

Общие данные

| | | | |
|-------------|---------------------|------------|--------------------------------|
| Поверхность | Порошковое покрытие | Вид защиты | IP65, во вставленном состоянии |
|-------------|---------------------|------------|--------------------------------|

Классификации

| | | | |
|-------------|-------------|-------------|-------------|
| ETIM 8.0 | EC000437 | ETIM 9.0 | EC000437 |
| ETIM 10.0 | EC000437 | ECLASS 14.0 | 27-44-02-02 |
| ECLASS 15.0 | 27-44-02-02 | | |

HDC 40D SDLU 1M25G

Weidmüller Interface GmbH & Co. KG

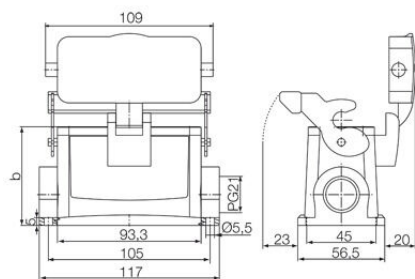
Klingenbergstraße 26

D-32758 Detmold

Germany

www.weidmueller.com

Изображения



HDC 40D SDLU 1M25G

Weidmüller Interface GmbH & Co. KG
 Klingenbergstraße 26
 D-32758 Detmold
 Germany

www.weidmueller.com

Аксессуары

Корпус вилки, кабельный ввод сверху



Специальный отлитый под давлением сплав и многослойное уплотнение поверхности обеспечивают комплексную защиту корпусов HDC. Высокотехнологичная конструкция системы блокировки изготовлена из нержавеющей стали. Это гарантирует длительный срок эксплуатации, высокую устойчивость к коррозии и ударопрочность. Система блокировки корпуса обеспечивает комплексную безопасность. Наша уникальная запатентованная система пружинных соединений обеспечивает надежную блокировку корпуса с помощью предохранительного зажима и предотвращает случайное открытие. Лазерная маркировка обеспечивает несложную и быструю идентификацию. Каждый корпус снабжен перманентной этикеткой, нанесенной с помощью лазерной системы маркировки, что позволяет быстро определить товар и выполнить его позиционирование. Корпуса Weidmüller RockStar® IP 65 / NEMA тип 4X - ваш оптимальный выбор для промышленных корпусов с классом защиты IP 65.

Основные данные для заказа

| | | |
|------------|----------------------------|--|
| Тип | HDC 40D TOLU 1M40G | Версия |
| Заказ № | 1139680000 | HDC - корпус, Типоразмер установки: 6, Вид защиты: IP65, во вставленном состоянии, Вход кабеля сверху, Корпус для вилки, |
| GTIN (EAN) | 4032248959792 | Продольная скоба для фиксации на нижней части, высокий, |
| Кол. | 1 ST | Типоразмер кабельных вводов: M 40 |
| Тип | HDC 16B TOLU 1PG21G | Версия |
| Заказ № | 1657960000 | HDC - корпус, Типоразмер установки: 6, Вид защиты: IP65, во вставленном состоянии, Вход кабеля сверху, Корпус для вилки, |
| GTIN (EAN) | 4008190411015 | Продольная скоба для фиксации на нижней части, Стандартный, |
| Кол. | 1 ST | Типоразмер кабельных вводов: PG 21 |
| Тип | HDC 40D TOLU 1PG29G | Версия |
| Заказ № | 1658020000 | HDC - корпус, Типоразмер установки: 6, Вид защиты: IP65, во вставленном состоянии, Вход кабеля сверху, Корпус для вилки, |
| GTIN (EAN) | 4008190411077 | Продольная скоба для фиксации на нижней части, высокий, |
| Кол. | 1 ST | Типоразмер кабельных вводов: PG 29 |
| Тип | HDC 40D TOLU 1M32G | Версия |
| Заказ № | 1787100000 | HDC - корпус, Типоразмер установки: 6, Вид защиты: IP65, во вставленном состоянии, Вход кабеля сверху, Корпус для вилки, |
| GTIN (EAN) | 4032248204441 | Продольная скоба для фиксации на нижней части, высокий, |
| Кол. | 1 ST | Типоразмер кабельных вводов: M 32 |
| Тип | HDC 16B TOLU 1M25G | Версия |
| Заказ № | 1788230000 | HDC - корпус, Типоразмер установки: 6, Вид защиты: IP65, во вставленном состоянии, Вход кабеля сверху, Корпус для вилки, |
| GTIN (EAN) | 4032248205769 | Продольная скоба для фиксации на нижней части, Стандартный, |
| Кол. | 1 ST | Типоразмер кабельных вводов: M 25 |
| Тип | HDC 16B TOLU 1M32G | Версия |
| Заказ № | 1804630000 | HDC - корпус, Типоразмер установки: 6, Вид защиты: IP65, во вставленном состоянии, Вход кабеля сверху, Корпус для вилки, |
| GTIN (EAN) | 4032248267552 | Продольная скоба для фиксации на нижней части, Стандартный, |
| Кол. | 1 ST | Типоразмер кабельных вводов: M 32 |

HDC 40D SDLU 1M25G

Weidmüller Interface GmbH & Co. KG
Klingenbergstraße 26
D-32758 Detmold
Germany

www.weidmueller.com

Аксессуары

Корпус вилки, кабельный ввод сбоку



Специальный отлитый под давлением сплав и многослойное уплотнение поверхности обеспечивают комплексную защиту корпусов HDC. Высокотехнологичная конструкция системы блокировки изготовлена из нержавеющей стали. Это гарантирует длительный срок эксплуатации, высокую устойчивость к коррозии и ударопрочность. Система блокировки корпуса обеспечивает комплексную безопасность. Наша уникальная запатентованная система пружинных соединений обеспечивает надежную блокировку корпуса с помощью предохранительного зажима и предотвращает случайное открытие. Лазерная маркировка обеспечивает несложную и быструю идентификацию. Каждый корпус снабжен перманентной этикеткой, нанесенной с помощью лазерной системы маркировки, что позволяет быстро определить товар и выполнить его позиционирование. Корпуса Weidmüller RockStar® IP 65 / NEMA тип 4X - ваш оптимальный выбор для промышленных корпусов с классом защиты IP 65.

Основные данные для заказа

| | | |
|------------|----------------------------|---|
| Тип | HDC 16B TSLU 1PG21G | Версия |
| Заказ № | 1657850000 | HDC - корпус, Типоразмер установки: 6, Вид защиты: IP65, во вставленном состоянии, Вход кабеля сбоку, Корпус для вилки, |
| GTIN (EAN) | 4008190410902 | Продольная скоба для фиксации на нижней части, Стандартный, |
| Кол. | 1 ST | Типоразмер кабельных вводов: PG 21 |
| Тип | HDC 40D TSLU 1PG21G | Версия |
| Заказ № | 1657890000 | HDC - корпус, Типоразмер установки: 6, Вид защиты: IP65, во вставленном состоянии, Вход кабеля сбоку, Корпус для вилки, |
| GTIN (EAN) | 4008190410933 | Продольная скоба для фиксации на нижней части, высокий, |
| Кол. | 1 ST | Типоразмер кабельных вводов: PG 21 |
| Тип | HDC 40D TSLU 1PG29G | Версия |
| Заказ № | 1657910000 | HDC - корпус, Типоразмер установки: 6, Вид защиты: IP65, во вставленном состоянии, Вход кабеля сбоку, Корпус для вилки, |
| GTIN (EAN) | 4008190410964 | Продольная скоба для фиксации на нижней части, высокий, |
| Кол. | 1 ST | Типоразмер кабельных вводов: PG 29 |
| Тип | HDC 40D TSLU 1M32G | Версия |
| Заказ № | 1787040000 | HDC - корпус, Типоразмер установки: 6, Вид защиты: IP65, во вставленном состоянии, Вход кабеля сбоку, Корпус для вилки, |
| GTIN (EAN) | 4032248204281 | Продольная скоба для фиксации на нижней части, высокий, |
| Кол. | 1 ST | Типоразмер кабельных вводов: M 32 |
| Тип | HDC 40D TSLU 1M25G | Версия |
| Заказ № | 1787050000 | HDC - корпус, Типоразмер установки: 6, Вид защиты: IP65, во вставленном состоянии, Вход кабеля сбоку, Корпус для вилки, |
| GTIN (EAN) | 4032248204298 | Продольная скоба для фиксации на нижней части, высокий, |
| Кол. | 1 ST | Типоразмер кабельных вводов: M 25 |
| Тип | HDC 16B TSLU 1M25G | Версия |
| Заказ № | 1788200000 | HDC - корпус, Типоразмер установки: 6, Вид защиты: IP65, во вставленном состоянии, Вход кабеля сбоку, Корпус для вилки, |
| GTIN (EAN) | 4032248205738 | Продольная скоба для фиксации на нижней части, Стандартный, |
| Кол. | 1 ST | Типоразмер кабельных вводов: M 25 |

HDC 40D SDLU 1M25G

Weidmüller Interface GmbH & Co. KG

Klingenbergstraße 26

D-32758 Detmold

Germany

www.weidmueller.com

Аксессуары

| | | |
|------------|----------------------------|---|
| Тип | HDC 16B TSLU 1M32G | Версия |
| Заказ № | 1804640000 | HDC - корпус, Типоразмер установки: 6, Вид защиты: IP65, во вставленном состоянии, Вход кабеля сбоку, Корпус для вилки, |
| GTIN (EAN) | 4032248267569 | Продольная скоба для фиксации на нижней части, Стандартный, |
| Кол. | 1 ST | Типоразмер кабельных вводов: M 32 |
| Тип | HDC 40D TSLU 1M40G | Версия |
| Заказ № | 1804650000 | HDC - корпус, Типоразмер установки: 6, Вид защиты: IP65, во вставленном состоянии, Вход кабеля сбоку, Корпус для вилки, |
| GTIN (EAN) | 4032248267576 | Продольная скоба для фиксации на нижней части, высокий, |
| Кол. | 1 ST | Типоразмер кабельных вводов: M 40 |