

Q 4 WTL 6/4FF

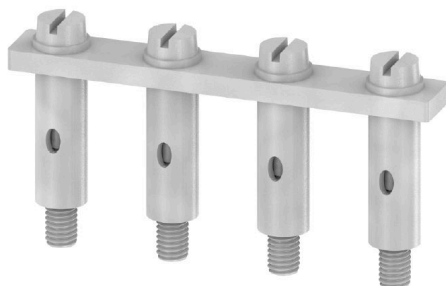
Weidmüller Interface GmbH & Co. KG

Klingenbergstraße 26

D-32758 Detmold

Germany

www.weidmueller.com



Распределение или умножение потенциала среди смежных клеммных блоков реализуется через перемычку. Это позволяет избежать дополнительных усилий при монтаже. Надежность контакта в клеммных блоках гарантирована даже при разветвлении полюсов. В нашем ассортименте представлены вставные и привинчиваемые винтовые системы перемычек для модульных клеммных блоков.

Основные данные для заказа

Версия	Перемычка (клемма), привинченный, серебристо-серый, 41 А, Количество полюсов: 4, Шаг в мм (P): 11.00, Изолированный: Нет, Ширина: 2 mm
Заказ №	1897130000
Тип	Q 4 WTL 6/4FF
GTIN (EAN)	4032248514106
Кол.	100 Штука

Q 4 WTL 6/4FF

Weidmüller Interface GmbH & Co. KG
Klingenbergstraße 26
D-32758 Detmold
Germany

www.weidmueller.com

Технические данные

Сертификаты

ROHS	Соответствовать
------	-----------------

Размеры и массы

Глубина	6 mm	Глубина (дюймов)	0.2362 inch
Высота	41.8 mm	Высота (в дюймах)	1.6457 inch
Ширина	2 mm	Ширина (в дюймах)	0.0787 inch
Масса нетто	13.25 g		

Температуры

Температура хранения	-25 °C...55 °C	Температура окружающей среды	-5 °C...40 °C
----------------------	----------------	------------------------------	---------------

Экологическое соответствие изделия

Состояние соответствия RoHS	Соответствует без исключения
REACH SVHC	Нет SVHC выше 0,1 wt%

Дополнительные технические данные

Вид крепления	привинченный	Указание по установке	Проходной (втулка), Непосредственный монтаж
Проверенное на взрывозащищенность исполнение	Нет	Вид монтажа	привинченный

Общие сведения

Количество полюсов	4	Указание по установке	Проходной (втулка), Непосредственный монтаж
--------------------	---	-----------------------	---

Параметры системы

Исполнение	Перемычка
------------	-----------

Размеры

Шаг в мм (P)	11.00 mm
--------------	----------

Расчетные данные

Номинальный ток	41 A
-----------------	------

Характеристики материала

Основной материал	CuSn	Цветовой код	серебристо-серый
-------------------	------	--------------	------------------

Классификации

ETIM 8.0	EC000489	ETIM 9.0	EC000489
ETIM 10.0	EC000489	ECLASS 14.0	27-25-03-03
ECLASS 15.0	27-25-03-03		