

HDC-CM-1SPN4.0

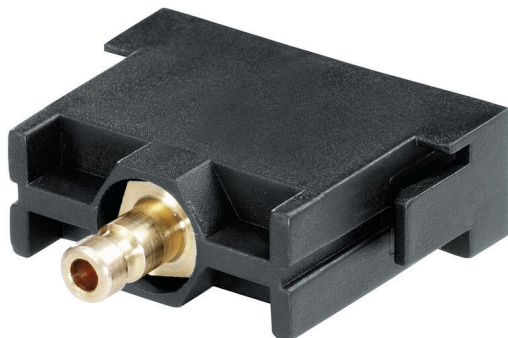
Weidmüller Interface GmbH & Co. KG

Klingenbergstraße 26

D-32758 Detmold

Germany

www.weidmueller.com



Универсальные и гибкие - решение для множества случаев применения ConSept – это модульная система, состоящая из модулей и рамок. Вместе они образуют полноценную вставку, которая без каких-либо сложностей может быть вставлена в корпус HDC.

Запатентованная модульная система позволяет составлять индивидуальные варианты соединительных разъемов.

Различные модули передачи энергии, сигналов и данных дополняются модулями для пневматических систем, проводов SC и LC.

Практические преимущества обеспечивают прочная цельная модульная конструкция, по выбору - из поликарбоната или цинкового литья под давлением, и встроенное приспособление для разъединения модуля, а также разнообразие модулей.

Основные данные для заказа

| | |
|------------|--|
| Версия | Промышленный разъем, HDC - вставка, Модуль ConSept |
| Заказ № | 1894740000 |
| Тип | HDC-CM-1SPN4.0 |
| GTIN (EAN) | 4032248509218 |
| Кол. | 1 Штука |

HDC-CM-1SPN4.0

Weidmüller Interface GmbH & Co. KG
Klingenbergstraße 26
D-32758 Detmold
Germany

www.weidmueller.com

Технические данные

Сертификаты

Допуски к эксплуатации



ROHS Соответствовать

Размеры и массы

| | | | |
|-------------|---------|-------------------|-------------|
| Высота | 25.4 mm | Высота (в дюймах) | 1 inch |
| Ширина | 11.4 mm | Ширина (в дюймах) | 0.4488 inch |
| Длина | 34 mm | Длина (в дюймах) | 1.3386 inch |
| Масса нетто | 10 g | | |

Температуры

Предельная температура -40 °C ... 80 °C

Экологическое соответствие изделия

| | |
|-----------------------------|---------------------------------------|
| Состояние соответствия RoHS | Соответствует |
| REACH SVHC | Lead 7439-92-1 |
| SCIP | 89f35219-185b-45 1d-94d0-702fad8bee24 |

Пневматические модули ConCept

| | | | |
|--|------|-------------------------|------------------------------------|
| Класс пожаростойкости UL 94 | V-0 | Цветовой код | черный |
| Количество клапанов | 1 | Материал корпуса модуля | Полиамид PA 6.6 |
| Ограждение | Нет | Испытательное давление | 10 bar |
| Длина соединения | 4 mm | Тип шланга | использовать только шланги из ПТФЭ |
| Сечение подключаемого провода (внутреннее) | 4 mm | Материал уплотнения | NBR |

Габаритные размеры

| | | | |
|--------------|---------|--------------|-------|
| Ширина | 11.4 mm | Длина цоколя | 34 mm |
| Высота вилки | 25.4 mm | | |

Общие данные

| | | | |
|-----------------------------|---|---|--|
| Количество полюсов | 1 | Вид соединения | Подсоединение наконечника (пневматика) |
| Класс пожаростойкости UL 94 | V-0 | Цветовой код | черный |
| Изоляционный материал | Поликарбонат (PC), армированный стекловолокном (включен в реестр UL и сертифицирован для применения на железной дороге) | Тип | Штифт |
| Основной материал | Полиамид, армированный стекловолокном | Серия | Модуль ConCept |
| Не содержит галогенов | false | Низкий уровень дымности по стандарту DIN EN 45545-2 | Да |

HDC-CM-1SPN4.0

Weidmüller Interface GmbH & Co. KG

Klingenbergstraße 26

D-32758 Detmold

Germany

www.weidmueller.com

Технические данные

Исполнение

| | | | |
|----------------|--|-------------------|--|
| Вид соединения | Подсоединение наконечника (пневматика) | Основной материал | Полиамид, армированный стекловолокном |
|----------------|--|-------------------|--|

Классификации

| | | | |
|-------------|-------------|-------------|-------------|
| ETIM 8.0 | EC002943 | ETIM 9.0 | EC002943 |
| ETIM 10.0 | EC002943 | ECLASS 14.0 | 27-44-02-92 |
| ECLASS 15.0 | 27-44-02-92 | | |

HDC-CM-1SPN4.0

Weidmüller Interface GmbH & Co. KG

Klingenbergstraße 26

D-32758 Detmold

Germany

www.weidmueller.com

Аксессуары

Экстрактор модулей



Weidmüller предлагает широкий ассортимент обжимных инструментов, экстракторов контактов и инструментов для работы с оптоволокном.

Основные данные для заказа

| | | | |
|------------|----------------------------|---|--|
| Тип | HDC-DW-MOD | Версия | |
| Заказ № | 1688200000 | Прочий инструмент, Экстрактор контактов | |
| GTIN (EAN) | 4008 190857 189 | | |
| Кол. | 1 ST | | |