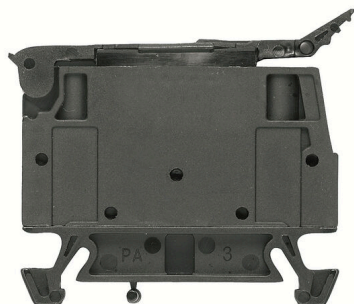


WSI 4/LD 60-150V AC/DC

Weidmüller Interface GmbH & Co. KG
Klingenbergstraße 26
D-32758 Detmold
Germany

www.weidmueller.com

Изображение изделия



Клеммы для предохранителей и клеммы компонентов обеспечивают интеграцию защитных и функциональных элементов непосредственно в клеммную рейку. Клеммы для предохранителей включают встроенные патроны предохранителей для надежной защиты электрических цепей от перегрузки, что идеально подходит для управляющих систем и систем распределителя. Клеммы компонентов обеспечивают интеграцию электронных компонентов, таких как диоды, резисторы или светодиоды, непосредственно в проводку. Это обеспечивает внедрение переключающих функций и разделения сигналов с экономией пространства и аккуратной компоновкой. Оба типа клемм обеспечивают повышенную безопасность, простое техобслуживание и компактный, функционально-ориентированный монтаж.

Основные данные для заказа

| | |
|------------|---|
| Версия | Клемма с предохранителем, Винтовое соединение, черный, 4 mm ² , 6.3 A, 150 V, Количество соединений: 2, Количество уровней: 1, TS 35 |
| Заказ № | 1886570000 |
| Тип | WSI 4/LD 60-150V AC/DC |
| GTIN (EAN) | 4032248492053 |
| Кол. | 50 Штука |

WSI 4/LD 60-150V AC/DC

Weidmüller Interface GmbH & Co. KG
Klingenbergstraße 26
D-32758 Detmold
Germany

www.weidmueller.com

Технические данные

Сертификаты

Допуски к эксплуатации



ROHS Соответствовать

UL File Number Search [Сайт UL](#)

Сертификат № (cURus) E60693

Размеры и массы

| | | | |
|-------------|---------|-------------------|-------------|
| Глубина | 42.5 mm | Глубина (дюймов) | 1.6732 inch |
| Высота | 50.7 mm | Высота (в дюймах) | 1.9961 inch |
| Ширина | 8 mm | Ширина (в дюймах) | 0.315 inch |
| Масса нетто | 10.9 g | | |

Температуры

| | | | |
|--|----------------|---|----------------|
| Температура хранения | -25 °C...55 °C | Температура окружающей среды | -50 °C...75 °C |
| Температура при длительном использовании, мин. | -50 °C | Температура при длительном использовании, макс. | 120 °C |

Экологическое соответствие изделия

| | |
|--|-----------------------------|
| Состояние соответствия RoHS | Соответствует с исключением |
| Исключение из RoHS (если применимо/известно) | 7cl |
| REACH SVHC | Нет SVHC выше 0,1 wt% |

Расчетные данные согласно CSA

| | | | |
|---|--------|--------------------|----------------|
| Поперечное сечение провода, макс. (CSA) | 12 AWG | Сертификат № (CSA) | 200039-1575489 |
| Поперечное сечение провода, мин. (CSA) | 30 AWG | | |

Расчетные данные согласно UL

| | | | |
|--|--------|---|--------|
| Разм. провода Заводская электропроводка, макс. (cURus) | 12 AWG | Сертификат № (cURus) | E60693 |
| Разм. провода Электропроводка полевого уровня, мин. (cURus) | 30 AWG | Разм. провода Заводская электропроводка, мин. (cURus) | 30 AWG |
| Разм. провода Электропроводка полевого уровня, макс. (cURus) | 12 AWG | | |

Дополнительные технические данные

| | | | |
|-----------------------------|---|-------------|-----------------|
| Количество одинаковых клемм | 1 | Вид монтажа | зафиксированный |
|-----------------------------|---|-------------|-----------------|

Клеммы с предохранителем

| | | | |
|------------------------------|-------------------------|---|-----------|
| Вставка предохранителя | G-предохранитель 5 x 20 | Держатель предохранителя (держатель привертной плавкой вставки) | |
| Вид напряжения для индикации | AC/DC | Индикация | Светодиод |

WSI 4/LD 60-150V AC/DC

Weidmüller Interface GmbH & Co. KG

Klingenbergstraße 26
D-32758 Detmold
Germany

www.weidmueller.com

Технические данные

| | | | |
|--|--------------------------|---|--------------------------|
| Рабочее напряжение, макс. | 150 В | Потери мощности только для защиты от короткого замыкания для комплексной установки | 2,5 Вт при 6,3 А @ 47 °С |
| Потери мощности только для защиты от короткого замыкания для индивидуальной установки | 4,0 Вт при 6,3 А @ 63 °С | Мощность потерь 1-полюс.; 2-полюс.; 3-полюс. | |
| Допустимая мощность потерь для предохранителя с полупроводниковой защитой | | Потери мощности для защиты от перегрузки и короткого замыкания для индивидуальной установки | 1,6 Вт при 6,3 А @ 34 °С |
| Потери мощности для защиты от перегрузки и короткого замыкания для комплексной установки | 1,6 Вт при 6,3 А @ 23 °С | | |

Общие сведения

| | | | |
|---|---------------|--|--------|
| Поперечное сечение подключаемого провода AWG, макс. | AWG 12 | Поперечное сечение подключаемого провода AWG, мин. | AWG 22 |
| Нормы | IEC 60947-7-3 | Укомплектованная монтажная рейка | TS 35 |

Параметры системы

| | | | |
|--|--|-----------------------------------|-----|
| Исполнение | Винтовое соединение, Размыкатель с предохранителем, со светодиодом, закрытый | Требуется концевая пластина | Нет |
| Количество независимых точек подключения | 1 | Количество уровней | 1 |
| Количество контактных гнезд на уровень | 2 | Количество потенциалов на уровень | 1 |
| Уровни с внутр. перемычками | Нет | Соединение PE | Нет |
| Укомплектованная монтажная рейка | TS 35 | Функция N | Нет |
| Функция PE | Нет | Функция PEN | Нет |

Размеры

| | |
|----------------|-------|
| Смещение TS 35 | 25 mm |
|----------------|-------|

Расчетные данные

| | | | |
|---|-------------------|---|-------|
| Расчетное сечение | 4 mm ² | Номинальное напряжение | 150 V |
| Расчетное напряжение относительно соседней клеммы | 500 V | Номинальное напряжение пост. тока | 150 V |
| Номинальный ток | 6.3 A | Ток при макс. проводнике | 6.3 A |
| Нормы | IEC 60947-7-3 | Объемное сопротивление по стандарту IEC 60947-7-x | 1 mΩ |
| Потери мощности по стандарту IEC 60947-7-x | 1.02 W | | |

Характеристики материала

| | | | |
|-----------------------------|----------------|--------------|--------|
| Основной материал | Материал Wemid | Цветовой код | черный |
| Класс пожаростойкости UL 94 | V-0 | | |

Зажимаемые провода (дополнительное соединение)

| | |
|---|---------------------|
| Тип соединения, дополнительное соединение | Винтовое соединение |
|---|---------------------|

Зажимаемые провода (расчетное соединение)

Калибровая пробка согласно 60 947-1 A3

Дата создания 02.03.2026 08:35:13 MEZ

Статус каталога / Изображения

Технические данные

| | | | | |
|--|---------------------------------------|-----------------------|--------------------------|--------|
| Поперечное сечение подключаемого провода AWG, макс. | AWG 12 | | | |
| Направление соединения | боковая | | | |
| Момент затяжки, макс. | 0.4 Nm | | | |
| Момент затяжки, мин. | 0.4 Nm | | | |
| Длина зачистки изоляции | 8 mm | | | |
| Вид соединения 2 | Винтовое соединение | | | |
| Вид соединения | Винтовое соединение | | | |
| Количество соединений | 2 | | | |
| Диапазон зажима, макс. | 4 mm ² | | | |
| Диапазон зажима, мин. | 0.5 mm ² | | | |
| Зажимной винт | M 2,5 | | | |
| Размер лезвия | 0,6 x 3,5 мм | | | |
| Поперечное сечение подключаемого провода AWG, мин. | AWG 22 | | | |
| Сечение соединения проводов, тонкий скрученный с кабельными наконечниками DIN 46228/4, мин. | 0.5 mm ² | | | |
| Сечение соединения проводов, тонкий скрученный с кабельными наконечниками DIN 46228/1, макс. | 2.5 mm ² | | | |
| Сечение соединения проводов, тонкий скрученный с кабельными наконечниками DIN 46228/1, мин. | 0.5 mm ² | | | |
| Сечение подключаемого проводника, тонкопроволочного, макс. | 4 mm ² | | | |
| Сечение подсоединяемого провода, тонкий скрученный, мин. | 0.5 mm ² | | | |
| Сечение подсоединяемого провода, скрученный, макс. | 4 mm ² | | | |
| Сечение подсоединяемого провода, скрученный, мин. | 0.5 mm ² | | | |
| Величина момента затяжки для электрической отвертки, тип DMS | 2 | | | |
| Сечение соединения проводов, твердое ядро, макс. | 4 mm ² | | | |
| Сечение соединения проводов, твердое ядро, мин. | 0.5 mm ² | | | |
| Сечение подсоединяемого провода, тонкий скрученный, мин. | 0.5 mm ² | | | |
| Зажимаемый проводник | Технические характеристики соединения | | | |
| | Винтовое соединение | | | |
| | Сечение подсоединяемого провода | Тип | одножильный, H05(07) V-U | |
| | | мин. | 0.5 mm ² | |
| | | макс. | 4 mm ² | |
| | | номин. | 4 mm ² | |
| | кабельный наконечник | Длина снятия изоляции | мин. | 8 mm |
| | | | макс. | 8 mm |
| | | | номин. | 8 mm |
| | | Момент затяжки | мин. | 0.4 Nm |
| | | | | |
| | | | макс. | 0.4 Nm |
| | Технические характеристики соединения | | | |
| | Винтовое соединение | | | |
| Сечение подсоединяемого провода | Тип | многожильный H07V-R | | |
| | мин. | 1.5 mm ² | | |
| | макс. | 4 mm ² | | |
| | номин. | 4 mm ² | | |
| кабельный наконечник | Длина снятия изоляции | мин. | 8 mm | |
| | | макс. | 8 mm | |
| | | номин. | 8 mm | |
| | Момент затяжки | мин. | 0.4 Nm | |
| | | | | |
| | | макс. | 0.4 Nm | |

WSI 4/LD 60-150V AC/DC

Weidmüller Interface GmbH & Co. KG
Klingenbergstraße 26
D-32758 Detmold
Germany

www.weidmueller.com

Изображения



WSI 4/LD 60-150V AC/DC

Weidmüller Interface GmbH & Co. KG

Klingenbergstraße 26

D-32758 Detmold

Germany

www.weidmueller.com

Аксессуары

Предохранитель



В качестве принадлежностей для нашего обширного ассортимента клемм с предохранителем мы также предлагаем соответствующие плавкие вставки. Ассортимент включает предохранители для защиты устройств (миниатюрные предохранители) размером от 5x20 мм до 10x38 мм, плавкие вставки от Е 14 до Е 18, а также автомобильные предохранители и автоматические размыкатели цепи. Шаблонные кольца для держателей предохранителей дополняют ассортимент.

Основные данные для заказа

| | | |
|------------|----------------------------|--|
| Тип | G 20/0.25A/F | Версия |
| Заказ № | 0430500000 | Миниатюрный предохранитель, безынерционный, 0.25 А, G- |
| GTIN (EAN) | 4008190153991 | предохранитель 5 x 20 |
| Кол. | 10 ST | |
| Тип | G 20/0.50A/F | Версия |
| Заказ № | 0430600000 | Миниатюрный предохранитель, безынерционный, 0.5 А, G- |
| GTIN (EAN) | 4008190046835 | предохранитель 5 x 20 |
| Кол. | 10 ST | |
| Тип | G 20/1.00A/F | Версия |
| Заказ № | 0430700000 | Миниатюрный предохранитель, безынерционный, 1 А, G- |
| GTIN (EAN) | 4008190093877 | предохранитель 5 x 20 |
| Кол. | 10 ST | |
| Тип | G 20/2.00A/F | Версия |
| Заказ № | 0430900000 | Миниатюрный предохранитель, безынерционный, 2 А, G- |
| GTIN (EAN) | 4008190123567 | предохранитель 5 x 20 |
| Кол. | 10 ST | |

Комбинированный закручивающий и режущий инструмент «Swifty® CS»

Набор комбинированных режущих инструментов/инструментов для снятия изоляции Swifty® CS и Swifty® CS для резки без обжима и снятия изоляции с медных кабелей до 1,5 мм² (одножильные) и 2,5 мм² (гибкие).

Основные данные для заказа

| | | |
|------------|----------------------------|--|
| Тип | SWIFTY CS SET | Версия |
| Заказ № | 9006060000 | Отвертка плюс кусачки, Резак для резки одной рукой |
| GTIN (EAN) | 4032248257638 | |
| Кол. | 1 ST | |

WSI 4/LD 60-150V AC/DC

Weidmüller Interface GmbH & Co. KG
Klingenbergstraße 26
D-32758 Detmold
Germany

www.weidmueller.com

Аксессуары

Отвертка для винтов со шлицем

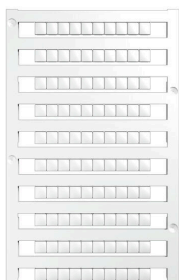


Отвертка для винтов со шлицем с круглым лезвием, SD DIN 5265, ISO 2380/2, выходной присоединительный размер согласно DIN 5264, ISO 2380/1, острие из хромистой стали - Chrom Top, рукоятка SoftFinish

Основные данные для заказа

| | | | |
|------------|----------------------------|--------------------|--|
| Тип | SDS 0.6X3.5X100 | Версия | |
| Заказ № | 9008330000 | Отвертка, Отвертка | |
| GTIN (EAN) | 4032248056286 | | |
| Кол. | 1 ST | | |

Чистый



DeKafix (DEK) представляет собой универсальный маркировочный элемент для любых проводных и вставных разъемов, а также для электронных блоков. Данная система идеально подходит для коротких последовательностей чисел и охватывает широкий ряд готовых к применению напечатанных маркировочных элементов.

Планки для быстрой установки всего за одну рабочую операцию. Печать отличается хорошей разборчивостью, высокой контрастностью и предлагается в различных вариантах ширины.

- Широкий ассортимент готовых к применению маркировочных элементов.
- Планки для быстрой установки.
- Маркировочные элементы, подходящие для всех кабельных разъемов Weidmüller.
- Предлагаются в виде пустых карт MultiCard или карт со стандартной печатью. Для заказной печати: Используя программное обеспечение M-Print PRO или M-Print PRO Online (работает без установки), подготовьте и отправьте нам файл, содержащий ваши технические условия маркировки.

Основные данные для заказа

| | | | |
|------------|----------------------------|--|--|
| Тип | DEK 5/5 MC NE WS | Версия | |
| Заказ № | 1609801044 | DeKafix, Маркировка клеммы, 5 x 5 mm, Шаг в мм (P): 5.00 | |
| GTIN (EAN) | 4008190397111 | Weidmueller, белый | |
| Кол. | 1000 ST | | |

Аксессуары

Держатель маркировочных элементов

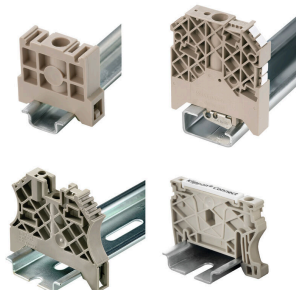


Держатель маркировочных элементов обеспечивает возможность дополнительной установки стандартных маркеров с шагом 5 или 5,1 мм. Угловые держатели могут быть дополнительно комбинированы и установлены во всех маркировочных каналах модульных клеммных колодок Klirron®. Типы установочных маркеров можно найти под соответствующими принадлежностями специального держателя маркировочных элементов.

Основные данные для заказа

| | | | |
|------------|----------------------------|---------------------------------|--|
| Тип | BZT 1 WS 10/5 | Версия | |
| Заказ № | 1805490000 | Аксессуар, Держатель маркировки | |
| GTIN (EAN) | 4032248270231 | | |
| Кол. | 100 ST | | |
| Тип | BZT 1 ZA WS 10/5 | Версия | |
| Заказ № | 1805520000 | Аксессуар, Держатель маркировки | |
| GTIN (EAN) | 4032248270248 | | |
| Кол. | 100 ST | | |

Концевой стопор

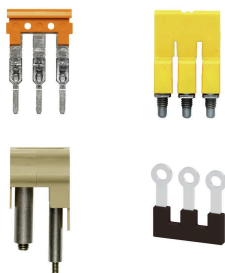


Для обеспечения долговечной надежной посадки на монтажной рейке и предотвращения смещения Weidmüller предлагает концевые стопоры. Доступны винтовые и безвинтовые исполнения. На концевых стопорах предусмотрена возможность для маркировки, а также групповой маркировки и крепление для тестового разъема.

Основные данные для заказа

| | | | |
|------------|----------------------------|--------------------------------------|--|
| Тип | ZST 1 | Версия | |
| Заказ № | 1269070000 | Аксессуар, Держатель принадлежностей | |
| GTIN (EAN) | 4050118094091 | | |
| Кол. | 25 ST | | |

Перемиčky



Распределение или умножение потенциала среди смежных клеммных блоков реализуется через перемиčku. Это позволяет избежать дополнительных усилий при монтаже. Надежность контакта в клеммных блоках гарантирована даже при разветвлении полюсов. В нашем ассортименте представлены вставные и привинчиваемые винтовые системы перемичек для модульных клеммных блоков.

WSI 4/LD 60-150V AC/DC

Weidmüller Interface GmbH & Co. KG
Klingenbergstraße 26
D-32758 Detmold
Germany

www.weidmueller.com

Аксессуары

Основные данные для заказа

| | | | |
|------------|----------------------------|------------|--|
| Тип | VH 20/5/3.4 | Версия | |
| Заказ № | 0446100000 | Dummy fuse | |
| GTIN (EAN) | 4008190519742 | | |
| Кол. | 10 ST | | |