

WSI 4/2/LD 140-250V AC/DC

Weidmüller Interface GmbH & Co. KG

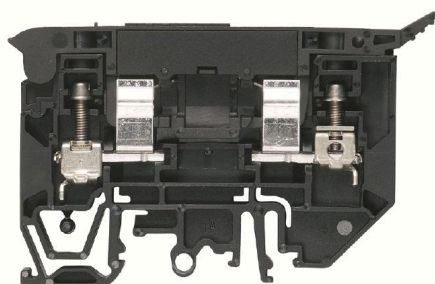
Klingenbergstraße 26

D-32758 Detmold

Germany

www.weidmueller.com

Изображение изделия



Клеммы для предохранителей и клеммы компонентов обеспечивают интеграцию защитных и функциональных элементов непосредственно в клеммную рейку. Клеммы для предохранителей включают встроенные патроны предохранителей для надежной защиты электрических цепей от перегрузки, что идеально подходит для управляющих систем и систем распределителя. Клеммы компонентов обеспечивают интеграцию электронных компонентов, таких как диоды, резисторы или светодиоды, непосредственно в проводку. Это обеспечивает внедрение переключающих функций и разделения сигналов с экономией пространства и аккуратной компоновкой. Оба типа клемм обеспечивают повышенную безопасность, простое техобслуживание и компактный, функционально-ориентированный монтаж.

Основные данные для заказа

Версия	Клемма с предохранителем, Винтовое соединение, черный, 4 mm ² , 10 A, 250 V, Количество соединений: 2, Количество уровней: 1, TS 35, TS 32
Заказ №	1880390000
Тип	WSI 4/2/LD 140-250V AC/DC
GTIN (EAN)	4032248544660
Кол.	25 Штука

WSI 4/2/LD 140-250V AC/DC

Weidmüller Interface GmbH & Co. KG

Klingenbergstraße 26
D-32758 Detmold
Germany

www.weidmueller.com

Технические данные

Сертификаты

Допуски к эксплуатации



ROHS Соответствовать

UL File Number Search [Сайт UL](#)

Сертификат № (cURus) E60693

Размеры и массы

Глубина	53.5 mm	Глубина (дюймов)	2.1063 inch
Высота	81.6 mm	Высота (в дюймах)	3.2126 inch
Ширина	9.1 mm	Ширина (в дюймах)	0.3583 inch
Масса нетто	20.27 g		

Температуры

Температура хранения	-25 °C...55 °C	Температура окружающей среды	-5 °C...40 °C
Температура при длительном использовании, мин.	-50 °C	Температура при длительном использовании, макс.	120 °C

Экологическое соответствие изделия

Состояние соответствия RoHS	Соответствует с исключением
Исключение из RoHS (если применимо/известно)	7cl
REACH SVHC	Нет SVHC выше 0,1 wt%

Расчетные данные согласно CSA

Поперечное сечение провода, макс. (CSA)	10 AWG	Сертификат № (CSA)	200039-1575489
Поперечное сечение провода, мин. (CSA)	30 AWG		

Расчетные данные согласно UL

Разм. провода Заводская электропроводка, макс. (cURus)	10 AWG	Сертификат № (cURus)	E60693
Разм. провода Электропроводка полевого уровня, мин. (cURus)	30 AWG	Разм. провода Заводская электропроводка, мин. (cURus)	30 AWG
Разм. провода Электропроводка полевого уровня, макс. (cURus)	10 AWG		

Дополнительные технические данные

Открытые страницы	справа	Количество одинаковых клемм	1
Вид монтажа	зафиксированный		

Общие сведения

Поперечное сечение подключаемого провода AWG, макс.	AWG 10	Поперечное сечение подключаемого провода AWG, мин.	AWG 22
Нормы	IEC 60947-7-3	Укомплектованная монтажная рейка	TS 35, TS 32

WSI 4/2/LD 140-250V AC/DC

Weidmüller Interface GmbH & Co. KG
Klingenbergstraße 26
D-32758 Detmold
Germany

www.weidmueller.com

Технические данные

Параметры системы

Исполнение	Винтовое соединение, Размыкатель с предохранителем, со светодиодом, с одной стороны открыт	Требуется концевая пластина	Да
Количество независимых точек подключения	1	Количество уровней	1
Количество контактных гнезд на уровень	2	Количество потенциалов на уровень	1
Уровни с внутр. перемычками	Нет	Соединение PE	Нет
Укомплектованная монтажная рейка	TS 35, TS 32	Функция N	Нет
Функция PE	Нет	Функция PEN	Нет

Размеры

Смещение TS 35	25 mm
----------------	-------

Расчетные данные

Расчетное сечение	4 mm ²	Номинальное напряжение	250 V
Расчетное напряжение относительно соседней клеммы	500 V	Номинальное напряжение пост. тока	250 V
Номинальный ток	10 A	Ток при макс. проводнике	10 A
Нормы	IEC 60947-7-3	Объемное сопротивление по стандарту IEC 60947-7-х	1 mΩ
Номинальное импульсное напряжение 6 В		Потери мощности по стандарту IEC 60947-7-х	1.02 W

Характеристики материала

Основной материал	Материал Wemid	Цветовой код	черный
Класс пожаростойкости UL 94	V-0		

Зажимаемые провода (дополнительное соединение)

Тип соединения, дополнительное соединение	Винтовое соединение
---	---------------------

Зажимаемые провода (расчетное соединение)

Калибровая пробка согласно 60 947-1 A3	
Поперечное сечение подключаемого провода AWG, макс.	AWG 10
Направление соединения	боковая
Момент затяжки, макс.	0.8 Nm
Момент затяжки, мин.	0.5 Nm
Длина зачистки изоляции	10 mm
Вид соединения 2	Винтовое соединение
Вид соединения	Винтовое соединение
Количество соединений	2
Диапазон зажима, макс.	6 mm ²
Диапазон зажима, мин.	0.5 mm ²
Зажимной винт	M 3
Размер лезвия	0,6 x 3,5 mm
Поперечное сечение подключаемого провода AWG, мин.	AWG 22

WSI 4/2/LD 140-250V AC/DC

Weidmüller Interface GmbH & Co. KG

Klingenbergstraße 26
D-32758 Detmold
Germany

www.weidmueller.com

Технические данные

Сечение соединения проводов, тонкий скрученный с кабельными наконечниками DIN 46228/4, мин.	0.5 mm ²
Сечение соединения проводов, тонкий скрученный с кабельными наконечниками DIN 46228/1, макс.	4 mm ²
Сечение соединения проводов, тонкий скрученный с кабельными наконечниками DIN 46228/1, мин.	0.5 mm ²
Сечение подключаемого проводника, тонкопроволочного, макс.	6 mm ²
Сечение подсоединяемого провода, тонкий скрученный, мин.	0.5 mm ²
Сечение подсоединяемого провода, скрученный, макс.	6 mm ²
Сечение подсоединяемого провода, скрученный, мин.	0.5 mm ²
Величина момента затяжки для электрической отвертки, тип DMS	2
Сечение соединения проводов, твердое ядро, макс.	6 mm ²
Сечение соединения проводов, твердое ядро, мин.	0.5 mm ²
Сечение подсоединяемого провода, тонкий скрученный, мин.	0.5 mm ²

Зажимаемый проводник	Технические характеристики соединения		Винтовое соединение	
	Сечение подсоединяемого провода	Тип	одножильный, H05(07) V-U	
		мин.	0.5 mm ²	
		макс.	6 mm ²	
		номин.	4 mm ²	
	кабельный наконечник	Длина снятия изоляции	мин.	11 mm
			макс.	11 mm
			номин.	11 mm
		Момент затяжки	мин.	0.5 Nm
			макс.	0.8 Nm
	Технические характеристики соединения		Винтовое соединение	
	Сечение подсоединяемого провода	Тип	многожильный H07V-R	
		мин.	1.5 mm ²	
		макс.	6 mm ²	
		номин.	4 mm ²	
	кабельный наконечник	Длина снятия изоляции	мин.	11 mm
			макс.	11 mm
			номин.	11 mm
		Момент затяжки	мин.	0.5 Nm
			макс.	0.8 Nm
Технические характеристики соединения		Винтовое соединение		
Сечение подсоединяемого провода	Тип	гибкий, H05(07) V-K		
	мин.	0.5 mm ²		
	макс.	6 mm ²		
	номин.	4 mm ²		
кабельный наконечник	Длина снятия изоляции	мин.	11 mm	
		макс.	11 mm	
		номин.	11 mm	
	Момент затяжки	мин.	0.5 Nm	
		макс.	0.8 Nm	

Важное примечание

Сведения об изделии Напряжение зависит от выбранного элемента предохранителя или выбранного индикатора

WSI 4/2/LD 140-250V AC/DC

Weidmüller Interface GmbH & Co. KG

Klingenbergstraße 26

D-32758 Detmold

Germany

www.weidmueller.com

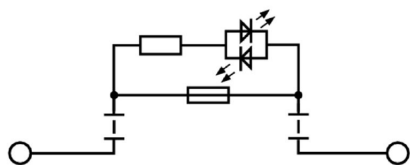
Технические данные

Классификации

ETIM 8.0	EC000899	ETIM 9.0	EC000899
ETIM 10.0	EC000899	ECLASS 14.0	27-25-01-13
ECLASS 15.0	27-25-01-13		

WSI 4/2/LD 140-250V AC/DC

Изображения



WSI 4/2/LD 140-250V AC/DC

Weidmüller Interface GmbH & Co. KG

Klingenbergstraße 26
D-32758 Detmold
Germany

www.weidmueller.com

Аксессуары

Торцевые пластины и разъединительные пластины



Разъединительные пластины и концевые пластины являются важными принадлежностями для клемм. Разъединительные пластины обеспечивают оптическое и электрическое разделение различных потенциалов и функциональных групп, повышая безопасность и обеспечивая четкую структуру внутри шкафа управления. Концевые пластины закрывают ряд клемм по сторонам, защищают от контакта с частями под напряжением, и обеспечивают чистую, стабильную финишную обработку. Оба компонента точно подходят к соответствующим сериям клемм Weidmüller, способствуя безопасному, соответствующему требованиям и профессиональному электромонтажу.

Основные данные для заказа

Тип	WAP WSI4/2	Версия
Заказ №	1880450000	Концевая пластина для клемм, черный, Высота: 71.12 mm,
GTIN (EAN)	4032248541911	Ширина: 2.5 mm, V-O, Материал Wemid, с фиксатором: Нет
Кол.	50 ST	

Комбинированный закручивающий и режущий инструмент «Swifty® CS»



Набор комбинированных режущих инструментов/инструментов для снятия изоляции Swifty® CS и Swifty® CS для резки без обжима и снятия изоляции с медных кабелей до 1,5 мм² (одножильные) и 2,5 мм² (гибкие).

Основные данные для заказа

Тип	SWIFTY CS SET	Версия
Заказ №	9006060000	Отвертка плюс кусачки, Резак для резки одной рукой
GTIN (EAN)	4032248257638	
Кол.	1 ST	

Отвертка для винтов со шлицем



Отвертка для винтов со шлицем с круглым лезвием, SD DIN 5265, ISO 2380/2, выходной присоединительный размер согласно DIN 5264, ISO 2380/1, острое из хромистой стали - Chrom Top, рукоятка SoftFinish

WSI 4/2/LD 140-250V AC/DC

Weidmüller Interface GmbH & Co. KG

Klingenbergstraße 26
D-32758 Detmold
Germany

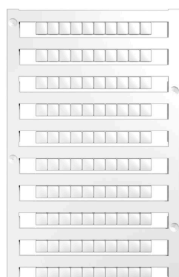
www.weidmueller.com

Аксессуары

Основные данные для заказа

Тип	SDS 0.6X3.5X100	Версия
Заказ №	9008330000	Отвертка, Отвертка
GTIN (EAN)	4032248056286	
Кол.	1 ST	

Чистый



Dekafix (DEK) представляет собой универсальный маркировочный элемент для любых проводных и вставных разъемов, а также для электронных блоков. Данная система идеально подходит для коротких последовательностей чисел и охватывает широкий ряд готовых к применению напечатанных маркировочных элементов.

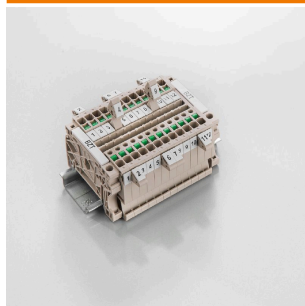
Планки для быстрой установки всего за одну рабочую операцию. Печать отличается хорошей разборчивостью, высокой контрастностью и предлагается в различных вариантах ширины.

- Широкий ассортимент готовых к применению маркировочных элементов.
- Планки для быстрой установки.
- Маркировочные элементы, подходящие для всех кабельных разъемов Weidmüller.
- Предлагаются в виде пустых карт MultiCard или карт со стандартной печатью. Для заказной печати: Используя программное обеспечение M-Print PRO или M-Print PRO Online (работает без установки), подготовьте и отправьте нам файл, содержащий ваши технические условия маркировки.

Основные данные для заказа

Тип	DEK 5/5 MC NE WS	Версия
Заказ №	1609801044	Dekafix, Маркировка клеммы, 5 x 5 mm, Шаг в мм (P): 5.00
GTIN (EAN)	4008190397111	Weidmueller, белый
Кол.	1000 ST	

Держатель маркировочных элементов



Держатель маркировочных элементов обеспечивает возможность дополнительной установки стандартных маркеров с шагом 5 или 5,1 мм. Угловые держатели могут быть дополнительно комбинированы и установлены во всех маркировочных каналах модульных клеммных колодок Klirpon®. Типы установочных маркеров можно найти под соответствующими принадлежностями специального держателя маркировочных элементов.

Основные данные для заказа

Тип	BZT 1 WS 10/5	Версия
Заказ №	1805490000	Аксессуар, Держатель маркировки
GTIN (EAN)	4032248270231	
Кол.	100 ST	

WSI 4/2/LD 140-250V AC/DC

Weidmüller Interface GmbH & Co. KG

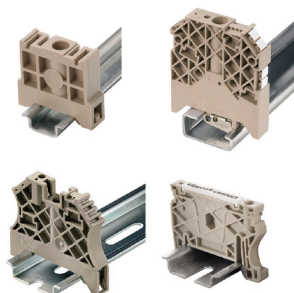
Klingenbergstraße 26
D-32758 Detmold
Germany

www.weidmueller.com

Аксессуары

Тип	BZT 1 ZA WS 10/5	Версия
Заказ №	1805520000	Аксессуар, Держатель маркировки
GTIN (EAN)	4032248270248	
Кол.	100 ST	

Концевой стопор



Для обеспечения долговечной надежной посадки на монтажной рейке и предотвращения смещения Weidmüller предлагает концевые стопоры.

Доступны винтовые и безвинтовые исполнения. На концевых стопорах предусмотрена возможность для маркировки, а также групповой маркировки и крепление для тестового разъема.

Основные данные для заказа

Тип	ZST 1	Версия
Заказ №	1269070000	Аксессуар, Держатель принадлежностей
GTIN (EAN)	4050118094091	
Кол.	25 ST	