

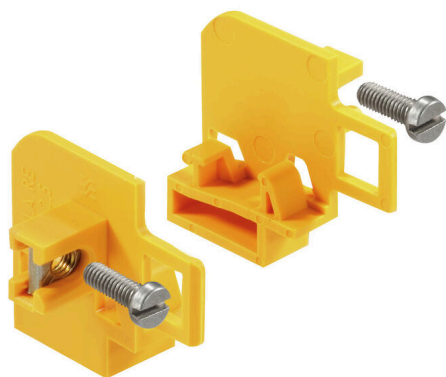
ZVLA DF ZPS2.5**Weidmüller Interface GmbH & Co. KG**

Klingenbergstraße 26

D-32758 Detmold

Germany

www.weidmueller.com

Изображение изделия

Вставки для нашей системы WeiCoS предлагаются для всех других соединительных систем. Номенклатура изделий включает предварительно собранные соединители с 1–10 контактами с возможностью индивидуальной сборки. Такое разнообразие обеспечивает максимальную эксплуатационную гибкость. Индивидуальные принадлежности повышают безопасность и защиту от воздействия окружающей среды.

Основные данные для заказа

Версия	Z-серия, Клемма со встроенным разъемом, желтый
Заказ №	1878600000
Тип	ZVLA DF ZPS2.5
GTIN (EAN)	4032248471577
Кол.	20 Штука

ZVLA DF ZPS2.5

Weidmüller Interface GmbH & Co. KG
Klingenbergstraße 26
D-32758 Detmold
Germany

www.weidmueller.com

Technical data

Сертификаты

ROHS	Соответствовать
------	-----------------

Размеры и массы

Глубина	27 mm	Глубина (дюймов)	1.063 inch
Высота	80 mm	Высота (в дюймах)	3.1496 inch
Масса нетто	6.34 g		

Температуры

Температура хранения	-25 °C...55 °C	Температура окружающей среды	-50 °C...55 °C
Температура при длительном использовании, мин.	-50 °C	Температура при длительном использовании, макс.	100 °C

Экологическое соответствие изделия

Состояние соответствия RoHS	Соответствует без исключения
REACH SVHC	Нет SVHC выше 0,1 wt%

Дополнительные технические данные

Указание по установке	Непосредственный монтаж
-----------------------	-------------------------

Общие сведения

Количество полюсов	1	Указание по установке	Непосредственный монтаж
--------------------	---	-----------------------	-------------------------

Параметры системы

Исполнение	Промежуточная деталь
------------	----------------------

Расчетные данные

Расчетное сечение	2.5 mm ²
-------------------	---------------------

Характеристики материала

Основной материал	PA 66 GF 30	Цветовой код	желтый
Класс пожаростойкости UL 94	HB		

Зажимаемые провода (расчетное соединение)

Вид соединения	Втычное соединение	Количество соединений	2
----------------	--------------------	-----------------------	---

Классификации

ETIM 8.0	EC002848	ETIM 9.0	EC002848
ETIM 10.0	EC002848	ECLASS 14.0	27-25-03-90
ECLASS 15.0	27-25-03-90		