

**LSF-SMT 5.00/04/180 3.5SN BK RL**

**Weidmüller Interface GmbH & Co. KG**

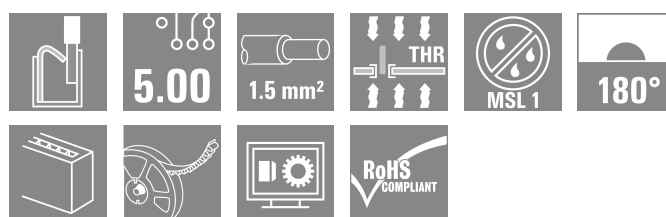
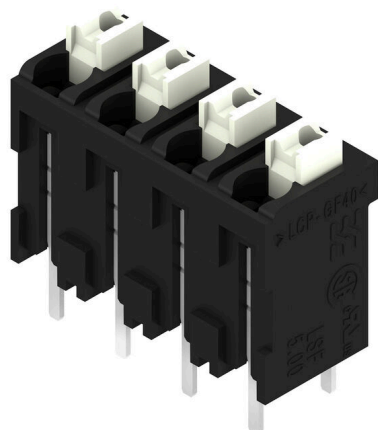
Klingenbergstraße 26

D-32758 Detmold

Germany

www.weidmueller.com

**Изображение изделия**



Клемма для печатной платы для полностью автоматического монтажа путем пайки оплавлением сквозных отверстий Reflow (SMT) с технологией соединения проводов PUSH IN. Введение провода и перемещение ползунка осуществляются в одном направлении (TOP). Упаковка – коробка или лента на катушке. Длины выводов оптимизированы под 1,5 или 3,5 мм.

**Основные данные для заказа**

|                      |                                                                                                                                                                       |
|----------------------|-----------------------------------------------------------------------------------------------------------------------------------------------------------------------|
| Версия               | Клемма печатной платы, 5.00 мм, Количество полюсов: 4, 180°, Длина штифта для припайки (l): 3.5 мм, черный, PUSH IN с кнопкой, Диапазон зажима, макс. : 1.5 mm², Таре |
| Заказ №              | <a href="#">1876140000</a>                                                                                                                                            |
| Тип                  | LSF-SMT 5.00/04/180 3.5SN BK RL                                                                                                                                       |
| GTIN (EAN)           | 4032248466610                                                                                                                                                         |
| Кол.                 | 175 Штука                                                                                                                                                             |
| Продуктное отношение | IEC: 500 V / 17.5 A / 0.2 - 1.5 mm²<br>UL: 300 V / 12 A / AWG 28 - AWG 14                                                                                             |
| Упаковка             | Таре                                                                                                                                                                  |

**Технические данные**

**Сертификаты**

Допуски к эксплуатации



|                       |                         |
|-----------------------|-------------------------|
| ROHS                  | Соответствовать         |
| UL File Number Search | <a href="#">Сайт UL</a> |
| Сертификат № (cURus)  | E60693                  |

**Размеры и массы**

|                   |             |                   |             |
|-------------------|-------------|-------------------|-------------|
| Глубина           | 7.8 mm      | Глубина (дюймов)  | 0.3071 inch |
| Высота            | 17.5 mm     | Высота (в дюймах) | 0.689 inch  |
| Высота, мин.      | 14 mm       | Ширина            | 19.2 mm     |
| Ширина (в дюймах) | 0.7559 inch | Масса нетто       | 4.15 g      |

**Температуры**

|                                                 |        |
|-------------------------------------------------|--------|
| Температура при длительном использовании, макс. | 120 °C |
|-------------------------------------------------|--------|

**Экологическое соответствие изделия**

|                             |                              |
|-----------------------------|------------------------------|
| Состояние соответствия RoHS | Соответствует без исключения |
| REACH SVHC                  | Нет SVHC выше 0,1 wt%        |

**Упаковка**

|                                               |                          |                                                       |           |
|-----------------------------------------------|--------------------------|-------------------------------------------------------|-----------|
| Упаковка уровня ESD                           | токорассеивающий         | Упаковка                                              | Tape      |
| Длина VPE                                     | 367.00 mm                | VPE с                                                 | 337.00 mm |
| Высота VPE                                    | 75.00 mm                 | Глубина ленты (T2)                                    | 20.00 mm  |
| Ширина ленты (Ш)                              | 44 mm                    | Глубина ленты с кармашками (KO)                       | 19.50 mm  |
| Высота ленты с кармашками (AO)                | 8.05 mm                  | Ширина ленты с кармашками (BO)                        | 19.50 mm  |
| Разделение кармашка ленты (P1)                | 20.00 mm                 | Перфорация для разделения ленты (E)                   | 1.75 mm   |
| Разделение кармашка ленты (F)                 | 20.20 mm                 | Диаметр катушки с лентой $\phi$ (A)                   | 330 mm    |
| Поверхностное сопротивление                   | Rs = 109 - 1012 $\Omega$ | Ширина контактной площадки Pick & Place (WPPP)        | 7.5 mm    |
| Длина контактной площадки Pick & Place (LPPP) | 8.5 mm                   | Диаметр извлекаемой поверхности ( $\phi$ 7 mm Dмакс.) |           |

**Типовые испытания**

|                                        |                |                                                                                         |                                   |
|----------------------------------------|----------------|-----------------------------------------------------------------------------------------|-----------------------------------|
| Испытание: Прочность маркировки        | Стандарт       | DIN EN 60512-1-1 / 01.03                                                                |                                   |
|                                        | Испытание      | отметка о происхождении, обозначение типа, шаг, сертификация и маркировка UL, прочность |                                   |
|                                        | Оценивание     | доступно                                                                                |                                   |
| Испытание: Зажимное поперечное сечение | Стандарт       | DIN EN 60999-1, раздел 7 и 9.1/12.00, DIN EN 60947-1, раздел 8.2.4.5.1/12.02            |                                   |
|                                        | Тип проводника | Тип провода и его поперечное сечение                                                    | цельный 0,14 мм <sup>2</sup>      |
|                                        |                | Тип провода и его поперечное сечение                                                    | многожильный 0,14 мм <sup>2</sup> |
|                                        |                | Тип провода и его поперечное сечение                                                    | цельный 1,5 мм <sup>2</sup>       |
|                                        |                | Тип провода и его поперечное сечение                                                    | многожильный 1,5 мм <sup>2</sup>  |

**Технические данные**

|                                                               |                                      |                                      |                                   |
|---------------------------------------------------------------|--------------------------------------|--------------------------------------|-----------------------------------|
|                                                               |                                      | Тип провода и его поперечное сечение | AWG 24/1                          |
|                                                               |                                      | Тип провода и его поперечное сечение | AWG 26/19                         |
|                                                               |                                      | Тип провода и его поперечное сечение | AWG 16/1                          |
|                                                               |                                      | Тип провода и его поперечное сечение | AWG 16/19                         |
|                                                               | Оценивание                           | пройдено                             |                                   |
| Испытание на повреждение из-за случайного ослабления проводов | Стандарт                             | DIN EN 60999-1, раздел 9.4/12.00     |                                   |
|                                                               | Требование                           | 0,2 кг                               |                                   |
|                                                               | Тип проводника                       | Тип провода и его поперечное сечение | AWG 24/1                          |
|                                                               |                                      | Тип провода и его поперечное сечение | AWG 24/19                         |
|                                                               | Требование                           | 0,3 кг                               |                                   |
|                                                               | Тип проводника                       | Тип провода и его поперечное сечение | многожильный 0,25 мм <sup>2</sup> |
|                                                               |                                      | Тип провода и его поперечное сечение | цельный 0,5 мм <sup>2</sup>       |
|                                                               | Оценивание                           | пройдено                             |                                   |
|                                                               | Требование                           | 0,4 кг                               |                                   |
|                                                               | Тип проводника                       | Тип провода и его поперечное сечение | цельный 1,5 мм <sup>2</sup>       |
| Тип провода и его поперечное сечение                          |                                      | многожильный 1,5 мм <sup>2</sup>     |                                   |
| Тип провода и его поперечное сечение                          |                                      | AWG 16/1                             |                                   |
| Тип провода и его поперечное сечение                          |                                      | AWG 16/19                            |                                   |
| Оценивание                                                    | пройдено                             |                                      |                                   |
| Испытание на выдергивание                                     | Стандарт                             | DIN EN 60999-1, раздел 9.5/12.00     |                                   |
|                                                               | Требование                           | ≥10 N                                |                                   |
|                                                               | Тип проводника                       | Тип провода и его поперечное сечение | AWG 24/1                          |
|                                                               |                                      | Тип провода и его поперечное сечение | AWG 24/19                         |
|                                                               | Оценивание                           | пройдено                             |                                   |
|                                                               | Требование                           | ≥20 N                                |                                   |
|                                                               | Тип проводника                       | Тип провода и его поперечное сечение | многожильный 0,25 мм <sup>2</sup> |
|                                                               |                                      | Тип провода и его поперечное сечение | H05V-K0.5                         |
|                                                               | Оценивание                           | пройдено                             |                                   |
|                                                               | Требование                           | ≥40 N                                |                                   |
| Тип проводника                                                | Тип провода и его поперечное сечение | H07V-U1.5                            |                                   |
|                                                               | Тип провода и его поперечное сечение | H07V-K1.5                            |                                   |
|                                                               | Тип провода и его поперечное сечение | AWG 16/1                             |                                   |
|                                                               | Тип провода и его поперечное сечение | AWG 16/19                            |                                   |
| Оценивание                                                    | пройдено                             |                                      |                                   |

**Системные параметры**

|                          |                              |                             |                   |
|--------------------------|------------------------------|-----------------------------|-------------------|
| Серия изделия            | OMNIMATE Signal – серия LSF  | Метод проводного соединения | PUSH IN с кнопкой |
| Монтаж на печатной плате | Соединение THT/THR под пайку | Направление вывода кабеля   | 180°              |

**LSF-SMT 5.00/04/180 3.5SN BK RL**

**Weidmüller Interface GmbH & Co. KG**  
Klingenbergstraße 26  
D-32758 Detmold  
Germany

www.weidmueller.com

**Технические данные**

|                                               |               |                                                 |                           |
|-----------------------------------------------|---------------|-------------------------------------------------|---------------------------|
| Шаг в мм (P)                                  | 5.00 mm       | Шаг в дюймах (P)                                | 0.197 "                   |
| Количество полюсов                            | 4             | Количество полюсных рядов                       | 1                         |
| Монтаж силами заказчика                       | Нет           | Количество рядов                                | 1                         |
| Длина штифта для припайки (l)                 | 3.5 mm        | Допуск на длину выводов под пайку               | +0.1 / -0.3 mm            |
| Размеры выводов под пайку                     | 0,35 x 0,8 mm | Размеры выводов под пайку = допуск d0 / -0.1 mm |                           |
| Диаметр отверстия припойного ушка (D)         | 1.1 mm        | Допуск на диаметр отверстия припойного ушка (D) | + 0,1 mm                  |
| Количество контактных штырьков на полюс       | 2             | Длина зачистки изоляции                         | 8 mm                      |
| L1 в мм                                       | 15.00 mm      | L1 в дюймах                                     | 0.591 "                   |
| Защита от прикосновения согласно DIN VDE 0470 | IP 20         | Защита от прикосновения согласно DIN VDE 57 106 | защита от доступа пальцем |
| Вид защиты                                    | IP20          | Объемное сопротивление                          | 1,60 МОм                  |

**Данные о материалах**

|                                      |              |                                       |                  |
|--------------------------------------|--------------|---------------------------------------|------------------|
| Изоляционный материал                | LCP GF       | Цветовой код                          | черный           |
| Цвет элементов управления            | белый        | Таблица цветов (аналогич.)            | RAL 9011         |
| Группа изоляционного материала       | IIIa         | Сравнительный показатель пробоя (CTI) | ≥ 175            |
| Moisture Level (MSL)                 | 1            | Класс пожаростойкости UL 94           | V-0              |
| Материал контакта                    | Сплав медный | Структура слоев соединения под пайку  | 4...6 μm Sn matt |
| Температура хранения, мин.           | -40 °C       | Температура хранения, макс.           | 70 °C            |
| Рабочая температура, мин.            | -50 °C       | Рабочая температура, макс.            | 120 °C           |
| Температурный диапазон монтажа, мин. | -30 °C       | Температурный диапазон монтажа, макс. | 120 °C           |

**Провода, подходящие для подключения**

|                                                                          |                      |
|--------------------------------------------------------------------------|----------------------|
| Диапазон зажима, мин.                                                    | 0.13 mm <sup>2</sup> |
| Диапазон зажима, макс.                                                   | 1.5 mm <sup>2</sup>  |
| Поперечное сечение подключаемого провода AWG, мин.                       | AWG 28               |
| Поперечное сечение подключаемого провода AWG, макс.                      | AWG 14               |
| Одножильный, мин. H05(07) V-U                                            | 0.2 mm <sup>2</sup>  |
| Одножильный, макс. H05(07) V-U                                           | 1.5 mm <sup>2</sup>  |
| Гибкий, мин. H05(07) V-K                                                 | 0.2 mm <sup>2</sup>  |
| Гибкий, макс. H05(07) V-K                                                | 1.5 mm <sup>2</sup>  |
| С наконечником DIN 46 228/4, мин.                                        | 0.25 mm <sup>2</sup> |
| С наконечником DIN 46 228/4, макс.                                       | 0.75 mm <sup>2</sup> |
| с обжимной втулкой для фиксации концов проводов, DIN 46228 часть 1, мин. | 0.25 mm <sup>2</sup> |
| С кабельным наконечником согласно DIN 46 228/1, макс.                    | 1.5 mm <sup>2</sup>  |

|                      |                                 |                                                              |                              |
|----------------------|---------------------------------|--------------------------------------------------------------|------------------------------|
| Зажимаемый проводник | Сечение подсоединяемого провода | Тип                                                          | тонкожильный провод          |
|                      |                                 | номин.                                                       | 0.25 mm <sup>2</sup>         |
| кабельный наконечник | кабельный наконечник            | Длина снятия изоляции                                        | номин. 10 mm                 |
|                      |                                 | Рекомендованная обжимная втулка для фиксации концов проводов | <a href="#">H0.25/12 HBL</a> |
|                      |                                 | Сечение подсоединяемого провода                              | Тип тонкожильный провод      |
| кабельный наконечник | кабельный наконечник            | номин.                                                       | 0.34 mm <sup>2</sup>         |
|                      |                                 | Длина снятия изоляции                                        | номин. 10 mm                 |
|                      |                                 | Рекомендованная обжимная втулка для                          | <a href="#">H0.34/12 TK</a>  |

**LSF-SMT 5.00/04/180 3.5SN BK RL**

**Weidmüller Interface GmbH & Co. KG**  
Klingenbergstraße 26  
D-32758 Detmold  
Germany

www.weidmueller.com

**Технические данные**

|                                 |                                                              |                          |       |
|---------------------------------|--------------------------------------------------------------|--------------------------|-------|
|                                 |                                                              | фиксации концов проводов |       |
| Сечение подсоединяемого провода | Тип                                                          | тонкожильный провод      |       |
|                                 | номин.                                                       | 0.5 mm <sup>2</sup>      |       |
| кабельный наконечник            | Длина снятия изоляции                                        | номин.                   | 10 mm |
|                                 | Рекомендованная обжимная втулка для фиксации концов проводов |                          |       |
|                                 | <a href="#">H0,5/14 OR</a>                                   |                          |       |
| Сечение подсоединяемого провода | Тип                                                          | тонкожильный провод      |       |
|                                 | номин.                                                       | 0.75 mm <sup>2</sup>     |       |
| кабельный наконечник            | Длина снятия изоляции                                        | номин.                   | 10 mm |
|                                 | Рекомендованная обжимная втулка для фиксации концов проводов |                          |       |
|                                 | <a href="#">H0,75/14T HBL</a>                                |                          |       |

Текст ссылки      Длина кабельных наконечников подбирается в зависимости от типа продукта и номинального напряжения., Наружный диаметр пластиковой манжеты не должен превышать размер шага (P)

**Номинальные характеристики по IEC**

|                                                                                                       |                        |                                                                                                       |                   |
|-------------------------------------------------------------------------------------------------------|------------------------|-------------------------------------------------------------------------------------------------------|-------------------|
| пройдены испытания по стандарту                                                                       | IEC 60664-1, IEC 61984 | Номинальный ток, мин. кол-во контактов (Tu = 20 °C)                                                   | 17.5 A            |
| Номинальный ток, макс. кол-во контактов (Tu = 20 °C)                                                  | 17.5 A                 | Номинальный ток, мин. кол-во контактов (Tu = 40 °C)                                                   | 17.5 A            |
| Номинальный ток, макс. кол-во контактов (Tu = 40 °C)                                                  | 15 A                   | Номинальное импульсное напряжение 500 V при категории помехозащищенности/ Категория загрязнения II/2  |                   |
| Номинальное импульсное напряжение 320 V при категории помехозащищенности/ Категория загрязнения III/2 |                        | Номинальное импульсное напряжение 250 V при категории помехозащищенности/ Категория загрязнения III/3 |                   |
| Номинальное импульсное напряжение 4 kV при категории помехозащищенности/ Категория загрязнения II/2   |                        | Номинальное импульсное напряжение 4 kV при категории помехозащищенности/ Категория загрязнения III/2  |                   |
| Номинальное импульсное напряжение 4 kV при категории помехозащищенности/ Категория загрязнения III/3  |                        | Устойчивость к воздействию кратковременного тока                                                      | 3 x 1 сек. с 80 A |

**Номинальные характеристики по CSA**

|                                                     |                                                                                                                     |                                                     |                |
|-----------------------------------------------------|---------------------------------------------------------------------------------------------------------------------|-----------------------------------------------------|----------------|
| Институт (CSA)                                      | CSA                                                                                                                 | Сертификат № (CSA)                                  | 200039-1664286 |
| Номинальное напряжение (группа использования B/CSA) | 300 V                                                                                                               | Номинальное напряжение (группа использования D/CSA) | 300 V          |
| Номинальный ток (группа использования B/CSA)        | 10 A                                                                                                                | Номинальный ток (группа использования D/CSA)        | 10 A           |
| Поперечное сечение подключаемого провода AWG, мин.  | AWG 28                                                                                                              | Поперечное сечение подключаемого провода AWG, макс. | AWG 14         |
| Ссылка на утвержденные значения                     | В технических характеристиках приведены максимальные значения, подробные сведения см. в сертификате об утверждении. |                                                     |                |

**Номинальные характеристики по UL 1059**

|                                                         |       |                                                         |        |
|---------------------------------------------------------|-------|---------------------------------------------------------|--------|
| Институт (cURus)                                        | CURUS | Сертификат № (cURus)                                    | E60693 |
| Номинальное напряжение (группа использования B/UL 1059) | 300 V | Номинальное напряжение (группа использования D/UL 1059) | 300 V  |

## LSF-SMT 5.00/04/180 3.5SN BK RL

**Weidmüller Interface GmbH & Co. KG**

Klingenbergstraße 26  
D-32758 Detmold  
Germany

[www.weidmueller.com](http://www.weidmueller.com)

### Технические данные

|                                                    |                                                                                                                     |                                                     |        |
|----------------------------------------------------|---------------------------------------------------------------------------------------------------------------------|-----------------------------------------------------|--------|
| Номинальный ток (группа использования В/UL 1059)   | 12 A                                                                                                                | Номинальный ток (группа использования D/UL 1059)    | 10 A   |
| Поперечное сечение подключаемого провода AWG, мин. | AWG 28                                                                                                              | Поперечное сечение подключаемого провода AWG, макс. | AWG 14 |
| Ссылка на утвержденные значения                    | В технических характеристиках приведены максимальные значения, подробные сведения см. в сертификате об утверждении. |                                                     |        |

### Важное примечание

|                  |                                                                                                                                                                                                                                                                                                                                                                                                                                                                                                                                                                                                                                                                                                                                                                                                      |
|------------------|------------------------------------------------------------------------------------------------------------------------------------------------------------------------------------------------------------------------------------------------------------------------------------------------------------------------------------------------------------------------------------------------------------------------------------------------------------------------------------------------------------------------------------------------------------------------------------------------------------------------------------------------------------------------------------------------------------------------------------------------------------------------------------------------------|
| Соответствие IPC | Заявление о соответствии: все изделия разрабатываются, производятся и поставляются в соответствии с установленными международными стандартами и нормами и соответствуют характеристикам, указанным в технической документации, а также обладают декоративными свойствами в соответствии с IPC-A-610, "Класс 2". Любые другие запросы информации об изделиях могут быть рассмотрены по запросу.                                                                                                                                                                                                                                                                                                                                                                                                       |
| Примечания       | <ul style="list-style-type: none"> <li>• Additional push button colours on request</li> <li>• Operating force of slider max. 40 N</li> <li>• Rated current related to rated cross-section &amp; min. No. of poles.</li> <li>• Wire end ferrule with plastic collar to DIN 46228/4</li> <li>• Wire end ferrule without plastic collar to DIN 46228/1</li> <li>• P on drawing = pitch</li> <li>• Rated data refer only to the component itself. Clearance and creepage distances to other components are to be designed in accordance with the relevant application standards.</li> <li>• Crimping shape "A" for wire end ferrules with PZ 6/5 crimping tool recommended.</li> <li>• Long term storage of the product with average temperature of 50 °C and maximum humidity 70%, 36 months</li> </ul> |

### Классификации

|             |             |             |             |
|-------------|-------------|-------------|-------------|
| ETIM 8.0    | EC002643    | ETIM 9.0    | EC002643    |
| ETIM 10.0   | EC002643    | ECLASS 14.0 | 27-46-01-01 |
| ECLASS 15.0 | 27-46-01-01 |             |             |

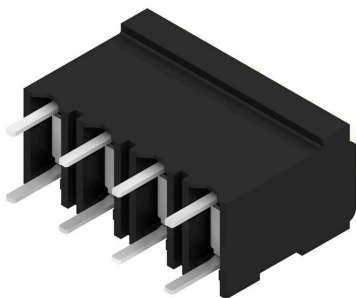
LSF-SMT 5.00/04/180 3.5SN BK RL

Weidmüller Interface GmbH & Co. KG  
Klingenbergstraße 26  
D-32758 Detmold  
Germany

www.weidmueller.com

Изображения

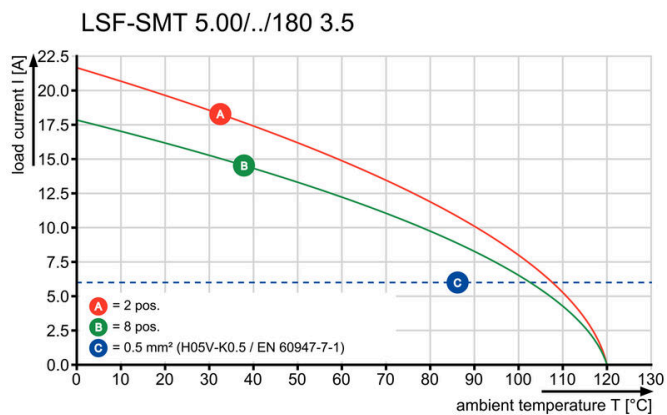
Изображение изделия



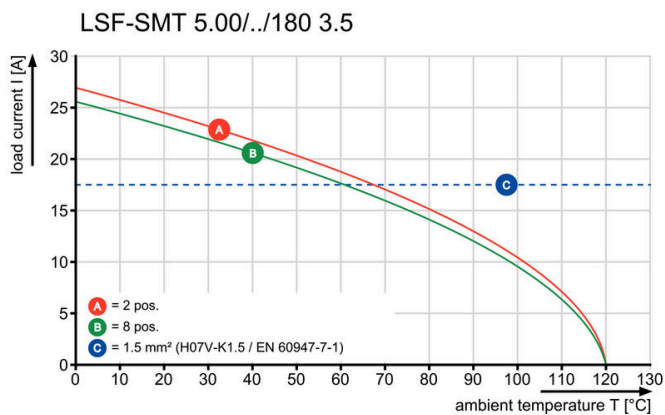
Dimensional drawing



Graph



Graph



**Изображения**

**Dimensional drawing**



**Dimensional drawing**



## LSF-SMT 5.00/04/180 3.5SN BK RL

**Weidmüller Interface GmbH & Co. KG**  
Klingenbergstraße 26  
D-32758 Detmold  
Germany

[www.weidmueller.com](http://www.weidmueller.com)

## Аксессуары

### Отвертка для винтов со шлицем



Отвертка для винтов со шлицем, изолированная согласно VDE, SDI DIN 7437, ISO 2380/2, выходной присоединительный размер согласно DIN 5264, ISO 2380/1, рукоятка SoftFinish

### Основные данные для заказа

|            |                            |                    |  |
|------------|----------------------------|--------------------|--|
| Тип        | SDIS 0.4X2.5X75            | Версия             |  |
| Заказ №    | <a href="#">9008370000</a> | Отвертка, Отвертка |  |
| GTIN (EAN) | 4032248056330              |                    |  |
| Кол.       | 1 ST                       |                    |  |
| Тип        | SDS 0.4X2.5X75             | Версия             |  |
| Заказ №    | <a href="#">9009030000</a> | Отвертка, Отвертка |  |
| GTIN (EAN) | 4032248266944              |                    |  |
| Кол.       | 1 ST                       |                    |  |