

**HDC HE 6 MP**

**Weidmüller Interface GmbH & Co. KG**

Klingenbergstraße 26

D-32758 Detmold

Germany

www.weidmueller.com



Push In – это соединение с технологией непосредственной вставки. Предварительно обработанные провода можно без дополнительных вспомогательных средств вставлять непосредственно в канал для соединения проводов.

Количество полюсов: 6

Расчетный ток: 24 А

Расчетное напряжение: 500 В

Номинальное напряжение согласно UL/CSA: 600 В

AC/DC

**Основные данные для заказа**

Версия	HDC - вставка, Штекер, 500 V, 24 A, Количество полюсов: 6, PUSH IN, Типоразмер установки: 3
Заказ №	<a href="#">1873530000</a>
Тип	HDC HE 6 MP
GTIN (EAN)	4032248457786
Кол.	1 Штука

**HDC HE 6 MP**

**Weidmüller Interface GmbH & Co. KG**  
Klingenbergstraße 26  
D-32758 Detmold  
Germany

www.weidmueller.com

**Технические данные**

**Сертификаты**

Допуски к эксплуатации



ROHS	Соответствовать
UL File Number Search	<a href="#">Сайт UL</a>
Сертификат № (cURus)	E310075

**Размеры и массы**

Глубина	51 mm	Глубина (дюймов)	2.0079 inch
Высота	34.3 mm	Высота (в дюймах)	1.3504 inch
Ширина	34 mm	Ширина (в дюймах)	1.3386 inch
Масса нетто	36.96 g		

**Температуры**

Предельная температура	-40 °C ... 125 °C
------------------------	-------------------

**Экологическое соответствие изделия**

Состояние соответствия RoHS	Соответствует с исключением
Исключение из RoHS (если применимо/известно)	6c
REACH SVHC	Lead 7439-92-1, Potassium perfluorobutane sulfonate 29420-49-3
SCIP	b67daa31-7dca-434d-8290-da7fb52f83a2

Химическая стойкость	Вещество	Ацетон
	Химическая стойкость	Стойкость
	Вещество	Аммиак, водный
	Химическая стойкость	Условная стойкость
	Вещество	Очищенная нефть
	Химическая стойкость	Стойкость
	Вещество	Бензол
	Химическая стойкость	Стойкость
	Вещество	Масло для дизельных двигателей
	Химическая стойкость	Условная стойкость
	Вещество	Уксусная кислота, концентрированная
	Химическая стойкость	Стойкость
	Вещество	Гидроксид калия
	Химическая стойкость	Условная стойкость
	Вещество	Метанол
	Химическая стойкость	Условная стойкость
	Вещество	Моторное масло
	Химическая стойкость	Условная стойкость
	Вещество	Щёлк, разбавленный
	Химическая стойкость	Стойкость
Вещество	Гидрохлорфторуглероды	
Химическая стойкость	Условная стойкость	
Вещество	Использование вне помещений	
Химическая стойкость	Условная стойкость	

**Габаритные размеры**

Ширина	34 mm	Длина цоколя	51 mm
Высота розетки	33.8 mm	Высота вилок	34.3 mm

## HDC HE 6 MP

**Weidmüller Interface GmbH & Co. KG**

Klingenbergstraße 26  
D-32758 Detmold  
Germany

[www.weidmueller.com](http://www.weidmueller.com)

## Технические данные

### Общие данные

Количество полюсов	6	
Циклы коммутации Ag	≥ 500	
Циклы коммутации Au	≥ 500	
Вид соединения	PUSH IN	
Типоразмер установки	3	
Класс пожаростойкости UL 94	V-0	
Объемное сопротивление	≤ 2 mΩ	
Цветовой код	бежевый	
Сопротивление изоляции	1010 Ω	
Изоляционный материал	Поликарбонат (PC), армированный стекловолокном (включен в реестр UL и сертифицирован для применения на железной дороге)	
Группа изоляционного материала	IIIa	
Момент затяжки, макс., соединение PE	1.5 Nm	
Поверхность	Серебро пассивированное	
Тип	Штекер	
Степень загрязнения	3	
Момент затяжки, мин., соединение PE	1.2 Nm	
Основной материал	Сплав медный	
Серия	HE	
Расчетное напряжение (DIN EN 61984)	500 V	
Расчетное напряжение по UL/CSA	600 В пост./перем. тока	
Номинальное импульсное выдерживаемое напряжение (DIN EN 61984)	6 kV	
Расчетный ток (DIN EN 61984)	24 A	
Номинальный ток (UR)	Поперечное сечение подключения проводника AWG	AWG 12
	Номинальный ток	20 A
	Поперечное сечение подключения проводника AWG	AWG 14
	Номинальный ток	15 A
	Поперечное сечение подключения проводника AWG	AWG 16
	Номинальный ток	10 A
	Поперечное сечение подключения проводника AWG	AWG 18
	Номинальный ток	7 A
	Поперечное сечение подключения проводника AWG	AWG 20
	Номинальный ток	5 A
Номинальный ток (cUR)	Поперечное сечение подключения проводника AWG	AWG 12
	Номинальный ток	19 A
	Поперечное сечение подключения проводника AWG	AWG 14
	Номинальный ток	16 A
	Поперечное сечение подключения проводника AWG	AWG 16
	Номинальный ток	12.5 A
	Поперечное сечение подключения проводника AWG	AWG 18
	Номинальный ток	9.8 A
	Поперечное сечение подключения проводника AWG	AWG 20
	Номинальный ток	8 A
Не содержит галогенов	true	
Низкий уровень дымности по стандарту DIN EN 45545-2	Да	

## HDC HE 6 MP

**Weidmüller Interface GmbH & Co. KG**

Klingenbergstraße 26  
D-32758 Detmold  
Germany

www.weidmueller.com

### Технические данные

BG	3
Количество сигнальных контактов	0
№ силовых контактов	6

### Номинальные характеристики IECEx/ATEX

Сертификат № (IECEx)	IECExTUR24.0077X	Ток (IECEx)	3 A
Ток (ATEX)	3 A	Сертификат № (ATEX)	TUEV24ATEX9197X
Поперечное сечение провода, макс. (IECEx)	4 mm <sup>2</sup>	Макс. напряжение (ATEX)	250 V
Поперечное сечение провода, макс. (ATEX)	4 mm <sup>2</sup>	Макс. напряжение (IECEx)	250 V

### Данные соединения PE

Вид соединения защитного провода PE	Винтовое соединение	Размер лезвия, шлиц (соединение PE)	SD 0,8 x 4,0
Длина снятия изоляции	Соединение PE 10 mm	Момент затяжки, макс., соединение PE	1.5 Nm
Момент затяжки, мин., соединение PE	1.2 Nm	Крепежный винт	M 4
Расчетное сечение	4 mm <sup>2</sup>	Сечение подключаемого провода, AWG (PE), мин.	AWG 20
Сечение подключаемого провода, AWG (PE), макс.	AWG 12		

### Исполнение

Размер лезвия, шлиц (винтовое соединение)	SD 0,5 x 3,0	Длина снятия изоляции	10 mm
Вид соединения	PUSH IN	Измерительное соединение	
Объемное сопротивление	≤2 mΩ	Типоразмер установки	3
Сечение подключаемого провода, одножильного, мин.	0.5 mm <sup>2</sup>	Сечение подключаемого проводника, однопроволочного, макс.	2.5 mm <sup>2</sup>
Сечение соединения проводов, тонкий скрученный с кабельными наконечниками DIN 46228/1, макс.	2.5 mm <sup>2</sup>	Сечение соединения проводов, тонкий скрученный с кабельными наконечниками DIN 46228/4, макс.	1.5 mm <sup>2</sup>
Сечение подключаемого проводника, тонкопроволочного, макс.	2.5 mm <sup>2</sup>	Сечение соединения проводов, тонкий скрученный с кабельными наконечниками DIN 46228/1, мин.	0.5 mm <sup>2</sup>
Поперечное сечение соединительного провода, макс.	2.5 mm <sup>2</sup>	Сечение подсоединяемого провода, тонкий скрученный, мин.	0.5 mm <sup>2</sup>
Поверхность	Серебро пассивированное	Поперечное сечение соединительного провода, мин.	0.5 mm <sup>2</sup>
BG	3	Основной материал	Сплав медный

### Классификации

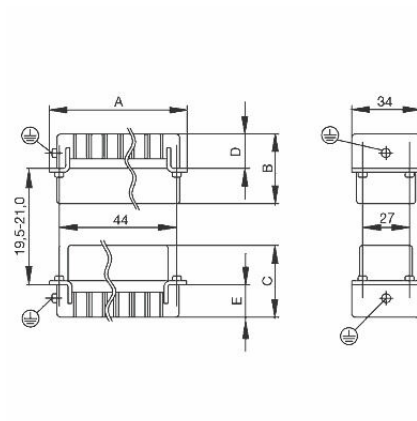
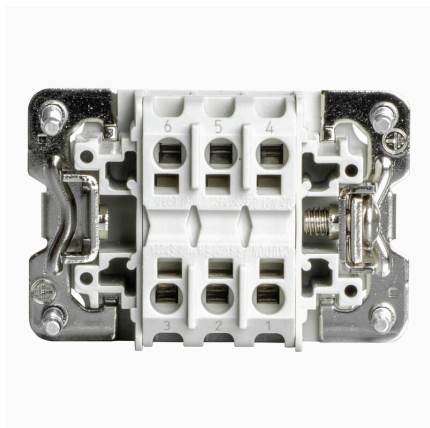
ETIM 8.0	EC000438	ETIM 9.0	EC000438
ETIM 10.0	EC000438	ECLASS 14.0	27-44-02-05
ECLASS 15.0	27-44-02-05		

**HDC HE 6 MP**

**Weidmüller Interface GmbH & Co. KG**  
Klingenbergstraße 26  
D-32758 Detmold  
Germany

[www.weidmueller.com](http://www.weidmueller.com)

**Изображения**



## HDC HE 6 MP

**Weidmüller Interface GmbH & Co. KG**

Klingenbergstraße 26  
D-32758 Detmold  
Germany

www.weidmueller.com

## Аксессуары

### Отвертка для винтов со шлицем



Отвертка для винтов со шлицем, изолированная согласно VDE, SDI DIN 7437, ISO 2380/2, выходной присоединительный размер согласно DIN 5264, ISO 2380/1, рукоятка SoftFinish

### Основные данные для заказа

Тип	SDIS 0.4X2.5X75	Версия
Заказ №	<a href="#">9008370000</a>	Отвертка, Отвертка
GTIN (EAN)	4032248056330	
Кол.	1 ST	
Тип	SDS 0.4X2.5X75	Версия
Заказ №	<a href="#">9009030000</a>	Отвертка, Отвертка
GTIN (EAN)	4032248266944	
Кол.	1 ST	
Тип	SDIS 0.6X3.5X100	Версия
Заказ №	<a href="#">9008390000</a>	Отвертка, Отвертка
GTIN (EAN)	4032248056354	
Кол.	1 ST	
Тип	SDS 0.6X3.5X100	Версия
Заказ №	<a href="#">9008330000</a>	Отвертка, Отвертка
GTIN (EAN)	4032248056286	
Кол.	1 ST	
Тип	SDIS 0.8X4.0X100	Версия
Заказ №	<a href="#">9008400000</a>	Отвертка, Отвертка
GTIN (EAN)	4032248056361	
Кол.	1 ST	
Тип	SDS 0.8X4.0X100	Версия
Заказ №	<a href="#">9008340000</a>	Отвертка, Отвертка
GTIN (EAN)	4032248056293	
Кол.	1 ST	

### Отвертка для винтов с крестообразным шлицем, тип Phillips



Отвертка для крестообразных шлицев типа Phillips, изолированная согласно VDE, SDIK PHDIN 7438, ISO 8764/2-PH, выходной присоединительный размер согласно ISO 8764-PH, рукоятка SoftFinish

## HDC HE 6 MP

**Weidmüller Interface GmbH & Co. KG**  
 Klingenbergstraße 26  
 D-32758 Detmold  
 Germany

www.weidmueller.com

## Аксессуары

### Основные данные для заказа

Тип	SDK PH1	Версия
Заказ №	<a href="#">9008570000</a>	Отвертка, Отвертка
GTIN (EAN)	4032248056569	
Кол.	1 ST	
Тип	SDK PH1	Версия
Заказ №	<a href="#">9008480000</a>	Отвертка, Отвертка
GTIN (EAN)	4032248056477	
Кол.	1 ST	

### DSTV



К нашим вставкам мы предлагаем различные аксессуары. Сюда относятся, например, кодировки для вставок.

### Основные данные для заказа

Тип	DSTV COBU5	Версия
Заказ №	<a href="#">1471500000</a>	Промышленный разъем, Аксессуар, Элемент кодировки
GTIN (EAN)	4008190178543	
Кол.	100 ST	
Тип	DSTV COST4	Версия
Заказ №	<a href="#">1471300000</a>	Промышленный разъем, Аксессуар, Система кодирования
GTIN (EAN)	4008190017354	
Кол.	100 ST	

### Типоразмер 3



Серия HEE отличается высокой плотностью контактов и разработана на основе созданных вставок HE. Уровень подключения проводника спроектирован как контакт PUSH IN.  
 Количество полюсов: 10–64  
 Номинальный ток: 16 А  
 Номинальное напряжение: 500 В

### Основные данные для заказа

Тип	HDC HEE 10 FP	Версия
Заказ №	<a href="#">3125060000</a>	HDC - вставка, Гнездо, 500 V, 16 A, Количество полюсов: 10, PUSH IN с исполнительным устройством, Типоразмер установки: 3
GTIN (EAN)	4099987279765	
Кол.	1 ST	
Тип	HDC HE 6 FP	Версия
Заказ №	<a href="#">1873520000</a>	HDC - вставка, Гнездо, 500 V, 24 A, Количество полюсов: 6, PUSH IN, Типоразмер установки: 3
GTIN (EAN)	4032248457779	
Кол.	1 ST	