

## SAIB-VSCD-3P/250/7-OB

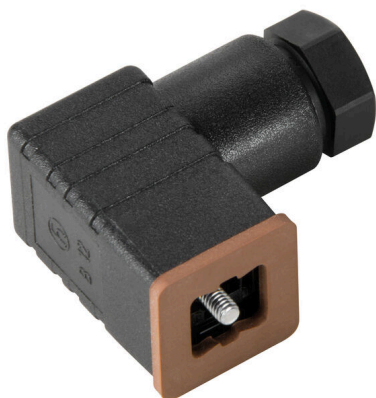
Weidmüller Interface GmbH & Co. KG

Klingenbergstraße 26

D-32758 Detmold

Germany

[www.weidmueller.com](http://www.weidmueller.com)



В современных условиях зачастую требуются кабели оригинальной длины. Для удовлетворения данных требований компания Weidmüller предлагает широкий ряд вставных разъемов для индивидуальной сборки.

Настраиваемые затворы с клапаном часто используются в специальных областях машиностроения. Такие затворы используются для подключения соленоидных клапанов. Все стандартные варианты исполнения затворов с клапаном в наличии. Ассортимент включает конструкцию типа А, В промышленного назначения, В согласно стандарту DIN, С промышленного назначения и С согласно стандарту DIN. Затворы с клапаном доступны в исполнении с 3 и 4 полюсами, без кабелей. В комплект входит плоское уплотнение, обеспечивающее защиту IP 65 в процессе крепления винтами.

### Основные данные для заказа

Версия	Вставной разъем клапана (сборка на месте), Количество полюсов: 3, Конструкция С DIN (8 мм), без проводки, 250 V, 0.25...0.75 mm <sup>2</sup>
Заказ №	<a href="#">1873220000</a>
Тип	SAIB-VSCD-3P/250/7-OB
GTIN (EAN)	4032248495443
Кол.	1 Штука

## SAIB-VSCD-3P/250/7-OB

Weidmüller Interface GmbH & Co. KG  
Klingenbergstraße 26  
D-32758 Detmold  
Germany

www.weidmueller.com

## Technical data

## Сертификаты

Допуски к эксплуатации



ROHS Соответствовать

## Размеры и массы

Масса нетто 12 g

## Экологическое соответствие изделия

Состояние соответствия RoHS Соответствует  
REACH SVHC Lead 7439-92-1  
SCIP ebf89fc8-a87f-4691-b87a-dfb9921774b4

## Технические данные, настраиваемые вставные разъемы

Количество полюсов	3	Кодировка	Конструкция C DIN (8 мм)
Поверхность контакта	CuSn	LED	Нет
Вид соединения	Винтовое соединение	Основной материал корпуса	PA 6 GF
Сопротивление изоляции	108 Ω	Диаметр кабеля, макс.	6 mm
Диаметр кабеля, мин.	4.5 mm	Материал контакта	CuZn
Поперечное сечение соединительного провода, макс.	0.75 mm <sup>2</sup>	Поперечное сечение соединительного провода, мин.	0.25 mm <sup>2</sup>
Номинальное напряжение	250 V	Номинальный ток	6 A
Вид защиты	IP 65, когда ввинчен	Циклы коммутации	≤ 50
Степень загрязнения	3	Кабельный ввод	PG 7
Экранированное соединение	Нет	Блок схемной защиты	без проводки
Диапазон температур корпуса	-25...+90 °C	Сечение соединяемого провода, макс.	0.75 mm <sup>2</sup>
Сечение соединяемого провода, мин.	0.25 mm <sup>2</sup>		

## Классификации

ETIM 8.0	EC003623	ETIM 9.0	EC003623
ETIM 10.0	EC003623	ECLASS 14.0	27-44-01-05
ECLASS 15.0	27-44-01-05		

SAIB-VSCD-3P/250/7-OB

Weidmüller Interface GmbH & Co. KG  
Klingenbergstraße 26  
D-32758 Detmold  
Germany

Drawings

www.weidmueller.com

Габаритный чертеж

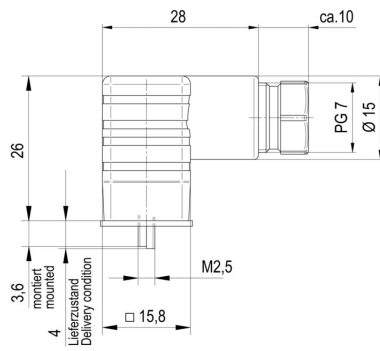


Схема контактов

