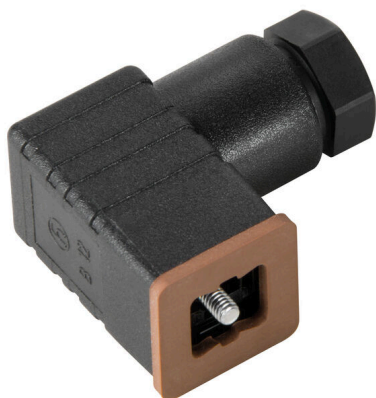


**SAIB-VSC-4P/250/7-OB****Weidmüller Interface GmbH & Co. KG**

Klingenbergstraße 26

D-32758 Detmold

Germany

[www.weidmueller.com](http://www.weidmueller.com)

В современных условиях зачастую требуются кабели оригинальной длины. Для удовлетворения данных требований компания Weidmüller предлагает широкий ряд вставных разъемов для индивидуальной сборки.

Настраиваемые затворы с клапаном часто используются в специальных областях машиностроения. Такие затворы используются для подключения соленоидных клапанов. Все стандартные варианты исполнения затворов с клапаном в наличии. Ассортимент включает конструкцию типа А, В промышленного назначения, В согласно стандарту DIN, С промышленного назначения и С согласно стандарту DIN. Затворы с клапаном доступны в исполнении с 3 и 4 полюсами, без кабелей. В комплект входит плоское уплотнение, обеспечивающее защиту IP 65 в процессе крепления винтами.

**Основные данные для заказа**

Версия	Вставной разъем клапана (сборка на месте), Количество полюсов: 4, Конструкция С (промышленное применение) (9,4 мм), без проводки, 250 V, 0.25...0.75 mm <sup>2</sup>
Заказ №	<a href="#">1873210000</a>
Тип	SAIB-VSC-4P/250/7-OB
GTIN (EAN)	4032248495436
Кол.	1 Штука

## SAIB-VSC-4P/250/7-OB

Weidmüller Interface GmbH &amp; Co. KG

Klingenbergstraße 26

D-32758 Detmold

Germany

www.weidmueller.com

## Technical data

## Сертификаты

Допуски к эксплуатации



ROHS

Соответствовать

## Размеры и массы

Масса нетто

13 g

## Экологическое соответствие изделия

Состояние соответствия RoHS

Соответствует

REACH SVHC

Lead 7439-92-1

SCIP

ebf89fc8-a87f-4691-b87a-dfb9921774b4

## Технические данные, настраиваемые вставные разъемы

Количество полюсов

4

Кодировка

Конструкция C  
(промышленное  
применение) (9,4 мм)

Поверхность контакта

CuSn

LED

Нет

Вид соединения

Винтовое соединение

Основной материал корпуса

PA 6 GF

Сопротивление изоляции

108 Ω

Диаметр кабеля, макс.

6 mm

Диаметр кабеля, мин.

4.5 mm

Материал контакта

CuZn

Поперечное сечение соединительного  
провода, макс.0.75 mm<sup>2</sup>Поперечное сечение соединительного  
провода, мин.0.25 mm<sup>2</sup>

Номинальное напряжение

250 V

Номинальный ток

6 A

Вид защиты

IP65, когда ввинчен

Циклы коммутации

≤ 50

Степень загрязнения

3

Кабельный ввод

PG 7

Экранированное соединение

Нет

Блок схемной защиты

без проводки

Диапазон температур корпуса

-25...+90 °C

Сечение соединяемого провода, макс.

0.75 mm<sup>2</sup>

## Классификации

ETIM 8.0

EC003623

ETIM 9.0

EC003623

ETIM 10.0

EC003623

ECLASS 14.0

27-44-01-05

ECLASS 15.0

27-44-01-05

