

SAIB-VSC-3P/250/7-OB

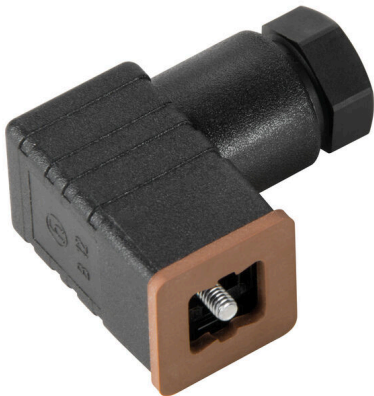
Weidmüller Interface GmbH & Co. KG

Klingenbergstraße 26

D-32758 Detmold

Germany

www.weidmueller.com



В современных условиях зачастую требуются кабели оригинальной длины. Для удовлетворения данных требований компания Weidmüller предлагает широкий ряд вставных разъемов для индивидуальной сборки.

Настраиваемые затворы с клапаном часто используются в специальных областях машиностроения. Такие затворы используются для подключения соленоидных клапанов. Все стандартные варианты исполнения затворов с клапаном в наличии. Ассортимент включает конструкцию типа А, В промышленного назначения, В согласно стандарту DIN, С промышленного назначения и С согласно стандарту DIN. Затворы с клапаном доступны в исполнении с 3 и 4 полюсами, без кабелей. В комплект входит плоское уплотнение, обеспечивающее защиту IP 65 в процессе крепления винтами.

Основные данные для заказа

Версия	Вставной разъем клапана (сборка на месте), Количество полюсов: 3, Конструкция С (промышленное применение) (9,4 мм), без проводки, 250 V, 0.25...0.75 mm ²
Заказ №	1873200000
Тип	SAIB-VSC-3P/250/7-OB
GTIN (EAN)	4032248495429
Кол.	1 Штука

SAIB-VSC-3P/250/7-0B

Weidmüller Interface GmbH & Co. KG

Klingenbergstraße 26

D-32758 Detmold

Germany

www.weidmueller.com

Технические данные

Сертификаты

Допуски к эксплуатации



ROHS

Соответствовать

Размеры и массы

Масса нетто

13 g

Экологическое соответствие изделия

Состояние соответствия RoHS

Соответствует

REACH SVHC

Lead 7439-92-1

SCIP

ebf89fc8-a87f-4691-b87a-dfb9921774b4

Технические данные, настраиваемые вставные разъемы

Количество полюсов	3	Кодировка	Конструкция C (промышленное применение) (9,4 мм)
Поверхность контакта	CuSn	LED	Нет
Вид соединения	Винтовое соединение	Основной материал корпуса	PA 6 GF
Сопротивление изоляции	108 Ω	Диаметр кабеля, макс.	6 mm
Диаметр кабеля, мин.	4.5 mm	Материал контакта	CuZn
Поперечное сечение соединительного провода, макс.	0.75 mm ²	Поперечное сечение соединительного провода, мин.	0.25 mm ²
Номинальное напряжение	250 V	Номинальный ток	6 A
Вид защиты	IP65, когда ввинчен	Циклы коммутации	≤ 50
Степень загрязнения	3	Кабельный ввод	PG 7
Экранированное соединение	Нет	Блок схемной защиты	без проводки
Диапазон температур корпуса	-25...+90 °C	Сечение соединяемого провода, макс.	0.75 mm ²
Сечение соединяемого провода, мин.	0.25 mm ²		

Классификации

ETIM 8.0	EC003623	ETIM 9.0	EC003623
ETIM 10.0	EC003623	ECLASS 14.0	27-44-01-05
ECLASS 15.0	27-44-01-05		

Изображения

Габаритный чертёж

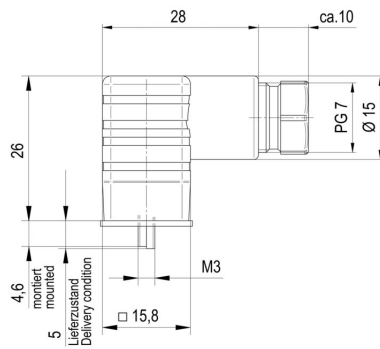


Схема контактов

