

SAIB-VSC-3P/250/7-OB

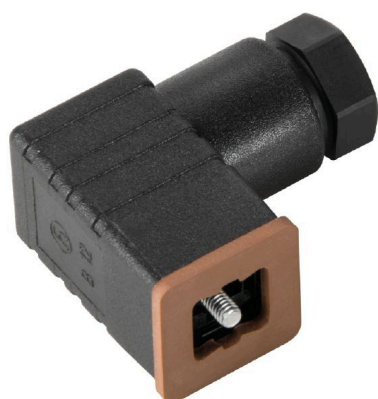
Weidmüller Interface GmbH & Co. KG

Klingenbergstraße 26

D-32758 Detmold

Germany

www.weidmueller.com



В современных условиях зачастую требуются кабели оригинальной длины. Для удовлетворения данных требований компания Weidmüller предлагает широкий ряд вставных разъемов для индивидуальной сборки.

Настраиваемые затворы с клапаном часто используются в специальных областях машиностроения. Такие затворы используются для подключения соленоидных клапанов. Все стандартные варианты исполнения затворов с клапаном в наличии. Ассортимент включает конструкцию типа А, В промышленного назначения, В согласно стандарту DIN, С промышленного назначения и С согласно стандарту DIN. Затворы с клапаном доступны в исполнении с 3 и 4 полюсами, без кабелей. В комплект входит плоское уплотнение, обеспечивающее защиту IP 65 в процессе крепления винтами.

Основные данные для заказа

Версия	Вставной разъем клапана (сборка на месте), Количество полюсов: 3, Конструкция С (промышленное применение) (9,4 мм), без проводки, 250 V, 0.25...0.75 mm ²
Заказ №	1873200000
Тип	SAIB-VSC-3P/250/7-OB
GTIN (EAN)	4032248495429
Кол.	1 Штука

Технические данные

Сертификаты

Допуски к эксплуатации



ROHS

Соответствовать

Размеры и массы

Масса нетто

13 g

Экологическое соответствие изделия

Состояние соответствия RoHS

Соответствует

REACH SVHC

Lead 7439-92-1

SCIP

ebf89fc8-a87f-4691-b87a-dfb9921774b4

Технические данные, настраиваемые вставные разъемы

Количество полюсов

3

Кодировка

Конструкция C
(промышленное
применение) (9,4 мм)

Поверхность контакта

CuSn

LED

Нет

Вид соединения

Винтовое соединение

Основной материал корпуса

PA 6 GF

Сопротивление изоляции

108 Ω

Диаметр кабеля, макс.

6 mm

Диаметр кабеля, мин.

4.5 mm

Материал контакта

CuZn

Поперечное сечение соединительного
провода, макс.

0.75 mm²

Поперечное сечение соединительного
провода, мин.

0.25 mm²

Номинальное напряжение

250 V

Номинальный ток

6 A

Вид защиты

IP 65, когда ввинчен

Циклы коммутации

≤ 50

Степень загрязнения

3

Кабельный ввод

PG 7

Экранированное соединение

Нет

Блок схемной защиты

без проводки

Диапазон температур корпуса

-25...+90 °C

Сечение соединяемого провода, макс.

0.75 mm²

Сечение соединяемого провода, мин.

0.25 mm²

Классификации

ETIM 8.0

EC003623

ETIM 9.0

EC003623

ETIM 10.0

EC003623

ECLASS 14.0

27-44-01-05

ECLASS 15.0

27-44-01-05

Изображения

Габаритный чертеж

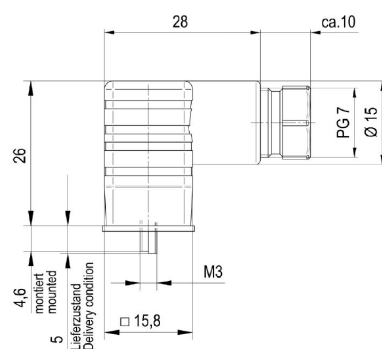


Схема контактов

