

**SMSE WF10/2XM6**

**Weidmüller Interface GmbH & Co. KG**

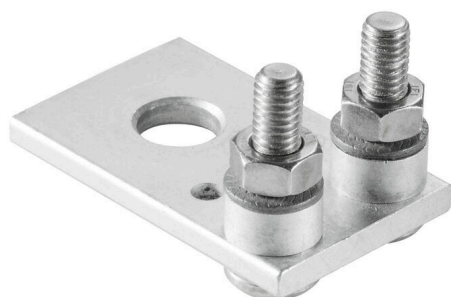
Klingenbergstraße 26

D-32758 Detmold

Germany

www.weidmueller.com

**Изображение изделия**



Распределение или умножение потенциала среди смежных клеммных блоков реализуется через перемычку. Это позволяет избежать дополнительных усилий при монтаже. Надежность контакта в клеммных блоках гарантирована даже при разветвлении полюсов. В нашем ассортименте представлены вставные и привинчиваемые винтовые системы перемычек для модульных клеммных блоков.

**Основные данные для заказа**

Версия	Винтовые клеммы болтового типа, Шина, Количество полюсов:
Заказ №	<a href="#">1868880000</a>
Тип	SMSE WF10/2XM6
GTIN (EAN)	4032248499755
Кол.	10 Штука

**SMSE WF10/2XM6**

**Weidmüller Interface GmbH & Co. KG**  
Klingenbergstraße 26  
D-32758 Detmold  
Germany

www.weidmueller.com

**Технические данные**

**Сертификаты**

ROHS Соответствовать

**Размеры и массы**

Глубина	28.5 mm	Глубина (дюймов)	1.122 inch
Высота	48 mm	Высота (в дюймах)	1.8898 inch
Ширина	30 mm	Ширина (в дюймах)	1.1811 inch
Масса нетто	77.7 g		

**Температуры**

Температура хранения -25 °C...55 °C      Температура окружающей среды -5 °C...40 °C

**Экологическое соответствие изделия**

Состояние соответствия RoHS	Соответствует с исключением
Исключение из RoHS (если применимо/известно)	6c
REACH SVHC	Lead 7439-92-1
SCIP	0b4175f8-aa16-44b6-bff0-e8333344a12b

**Дополнительные технические данные**

Указание по установке      Непосредственный монтаж

**Общие сведения**

Указание по установке      Непосредственный монтаж      Поверхность      луженый

**Характеристики материала**

Основной материал	Медь	Поверхность	луженый
Цветовой код	серебристо-серый		

**Классификации**

ETIM 8.0	EC002848	ETIM 9.0	EC002848
ETIM 10.0	EC002848	ECLASS 14.0	27-14-11-92
ECLASS 15.0	27-14-11-92		

**SMSE WF10/2XM6**

**Изображения**

