

SMSE WF10/2XM6

Weidmüller Interface GmbH & Co. KG

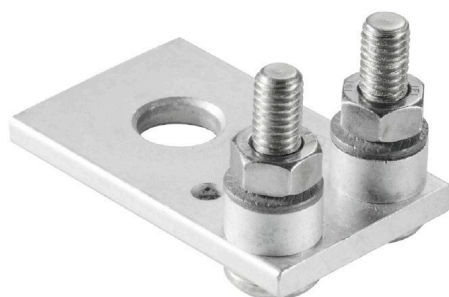
Klingenbergstraße 26

D-32758 Detmold

Germany

www.weidmueller.com

Изображение изделия



Распределение или умножение потенциала среди смежных клеммных блоков реализуется через перемычку. Это позволяет избежать дополнительных усилий при монтаже. Надежность контакта в клеммных блоках гарантирована даже при разветвлении полюсов. В нашем ассортименте представлены вставные и привинчиваемые винтовые системы перемычек для модульных клеммных блоков.

Основные данные для заказа

Версия	Винтовые клеммы болтового типа, Шина, Количество полюсов:
Заказ №	1868880000
Тип	SMSE WF10/2XM6
GTIN (EAN)	4032248499755
Кол.	10 Штука

Технические данные

Сертификаты

ROHS	Соответствовать
------	-----------------

Размеры и массы

Глубина	28.5 mm	Глубина (дюймов)	1.122 inch
Высота	48 mm	Высота (в дюймах)	1.8898 inch
Ширина	30 mm	Ширина (в дюймах)	1.1811 inch
Масса нетто	77.7 g		

Температуры

Температура хранения	-25 °C...55 °C	Температура окружающей среды	-5 °C...40 °C
----------------------	----------------	------------------------------	---------------

Экологическое соответствие изделия

Состояние соответствия RoHS	Соответствует с исключением
Исключение из RoHS (если применимо/известно)	6c
REACH SVHC	Lead 7439-92-1
SCIP	0b4175f8-aa16-44b6-bff0-e8333344a12b

Дополнительные технические данные

Указание по установке	Непосредственный монтаж
-----------------------	-------------------------

Общие сведения

Указание по установке	Непосредственный монтаж	Поверхность	луженый
-----------------------	-------------------------	-------------	---------

Характеристики материала

Основной материал	Медь	Поверхность	луженый
Цветовой код	серебристо-серый		

Классификации

ETIM 8.0	EC002848	ETIM 9.0	EC002848
ETIM 10.0	EC002848	ECLASS 14.0	27-14-11-92
ECLASS 15.0	27-14-11-92		

SMSE WF10/2XM6

Изображения

